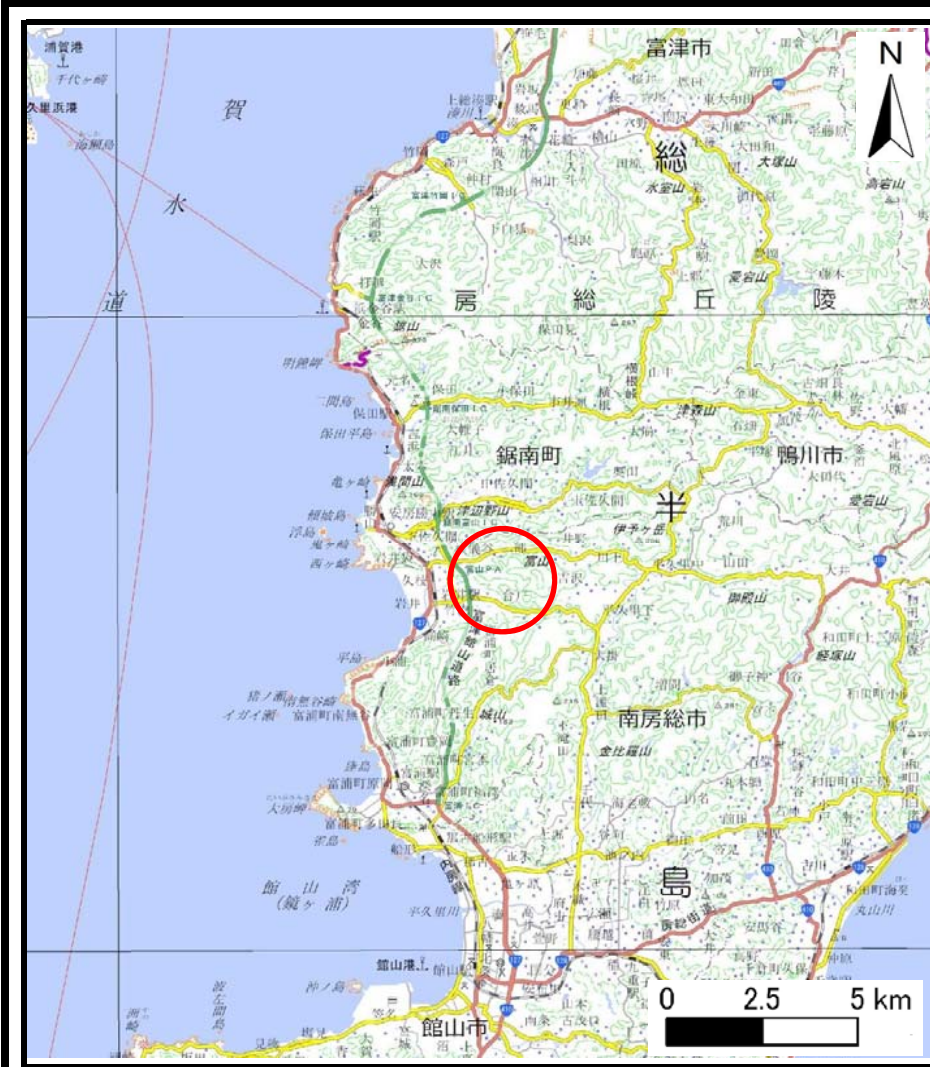
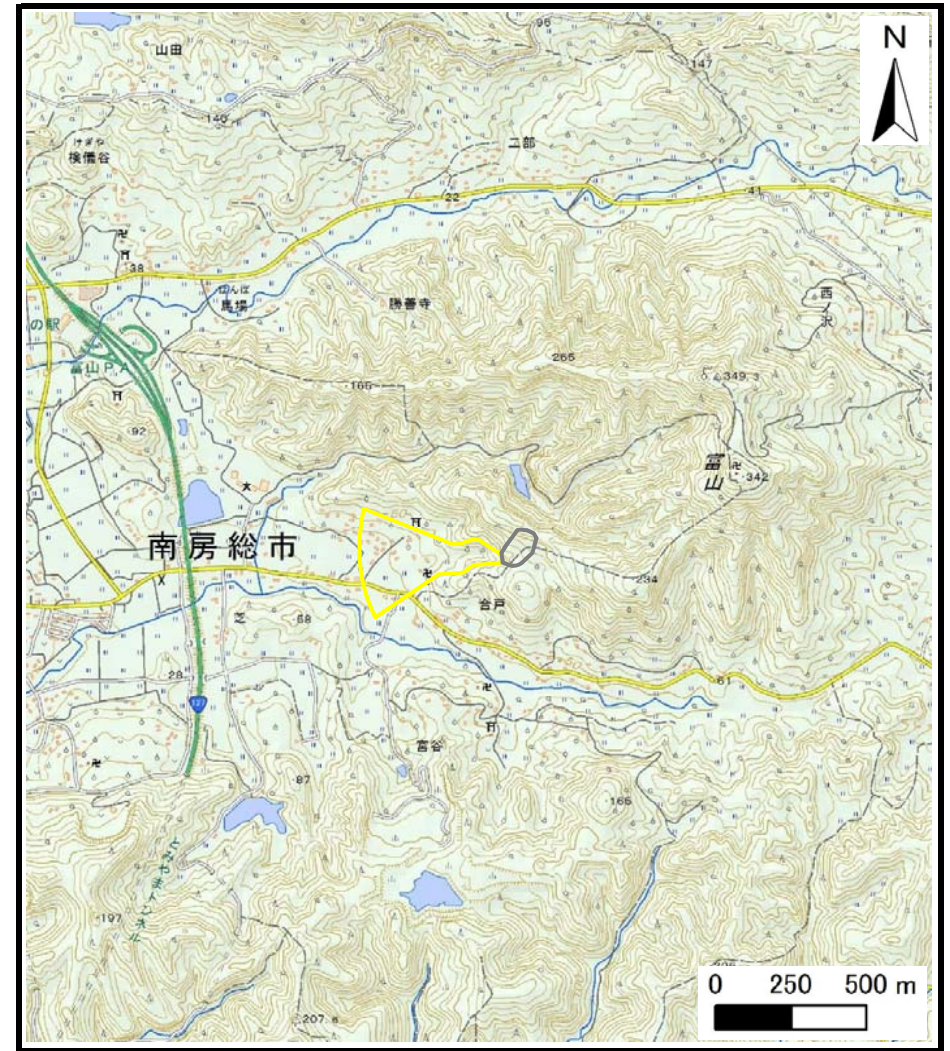


# 土砂災害警戒区域等の指定の告示に係る図書（様式1）



(1/200,000)



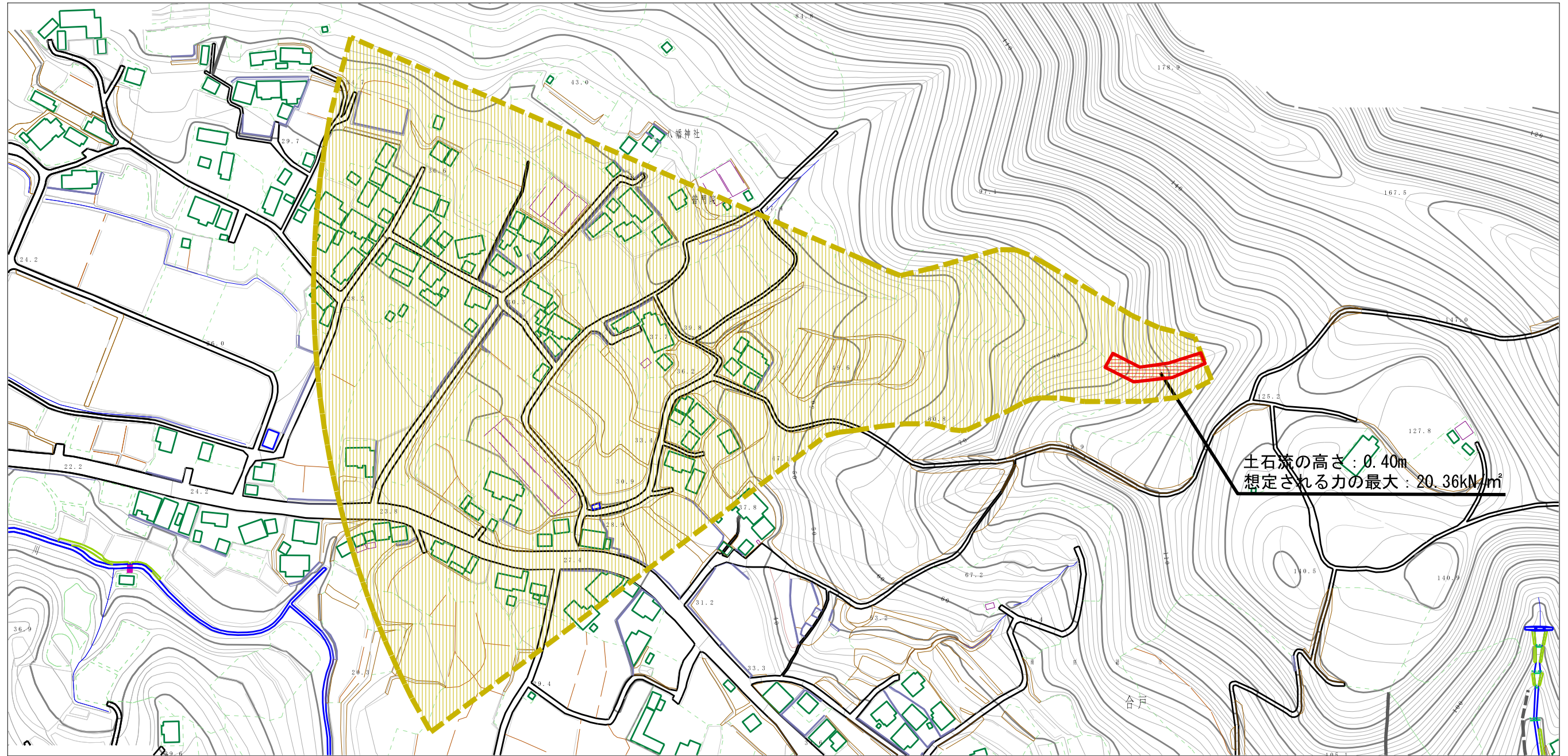
(1/25,000)

様式-1 (土)  
土砂災害警戒区域・土砂災害特別警戒区域 位置図

自然現象の種類	土石流
溪流番号	I-46200701
溪流名	曙光沢川
所在地	南房総市合戸、宮谷

この地図は、国土地理院長の承認を得て、同院発行の電子地形図25000及び電子地形図20万を複製したものである。（承認番号 平27情複、第1135号）

# 土砂災害警戒区域等の指定の告示に係る図書（様式2）



0 1 × 100m

様式-2 (土)

土砂災害警戒区域・土砂災害特別警戒区域  
区域図

土砂災害防止法施行令第二条の基準に該当する区域

土石流の高さが1mを超える場合、土石等の移動による力が50kN/m<sup>2</sup>を超える区域  
土石流の高さが1mを超える場合、土石等の移動による力が50kN/m<sup>2</sup>以下の区域  
それ以外の区域



縮尺  
1:2,500

自然現象  
の種類

告示番号

告示年月日

土石流

警戒区域：千第228号  
特別警戒区域：千第230号

令和3年3月30日

溪流番号

溪流名

所在地

I-46200701

曙光沢川

南房総市合戸、宮谷

土石流の高さ：0.40m  
想定される力の最大：20.36kN/m<sup>2</sup>