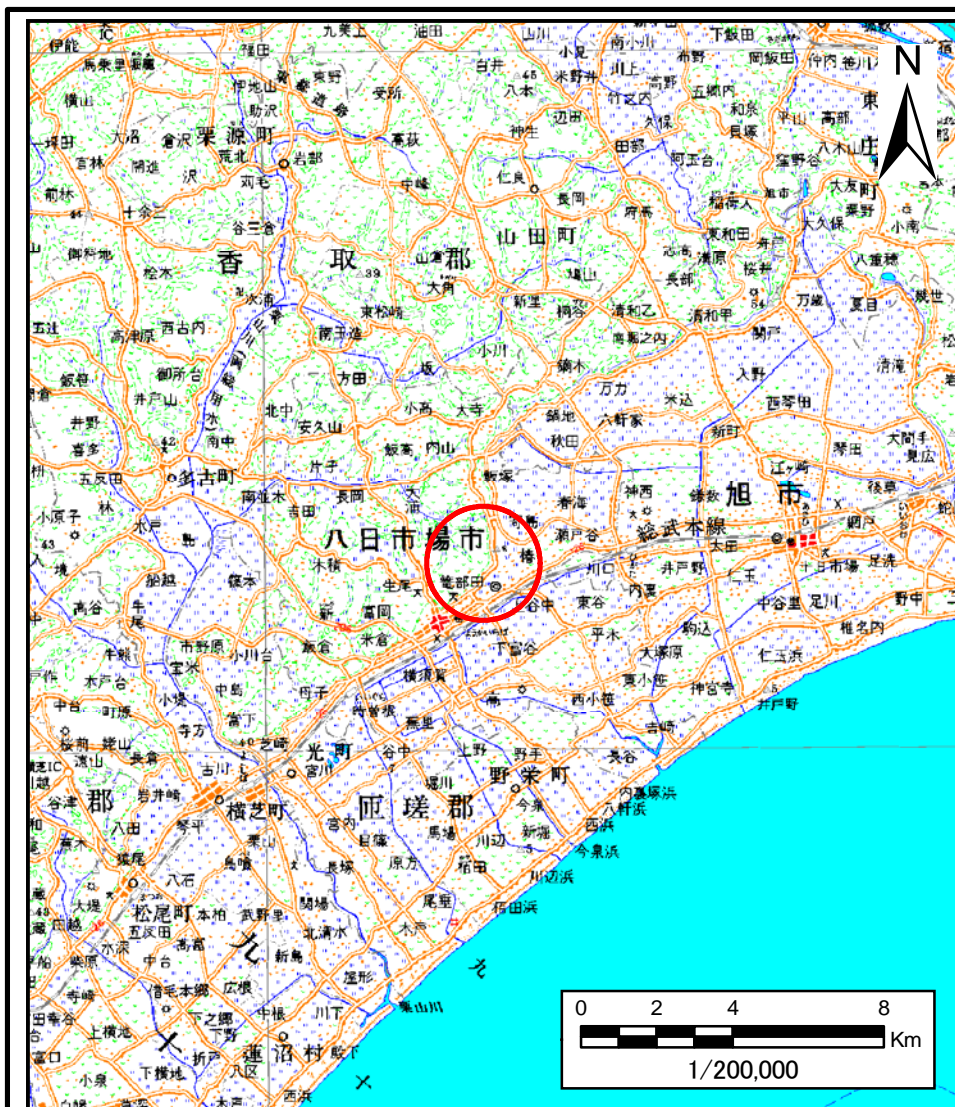
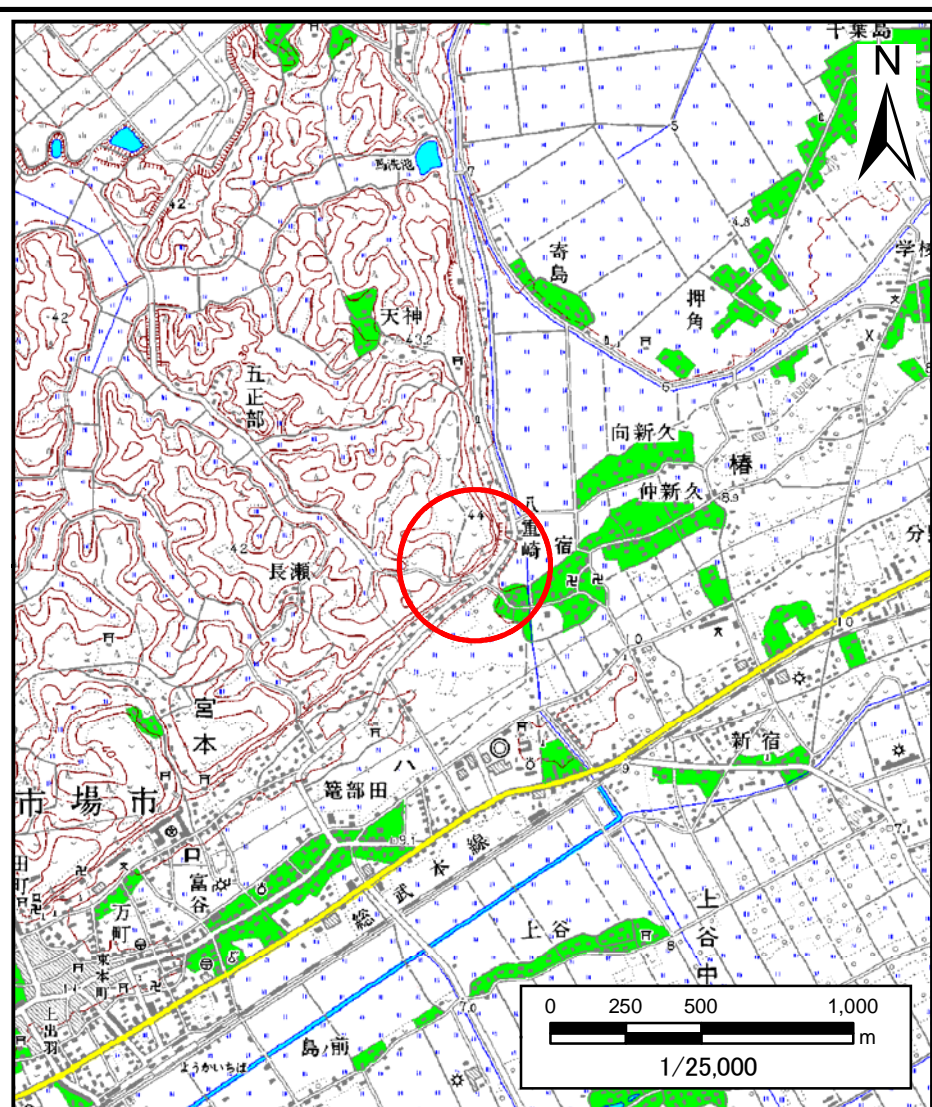


土砂災害警戒区域等の指定の告示に係る図書（様式1）



(1/200,000)

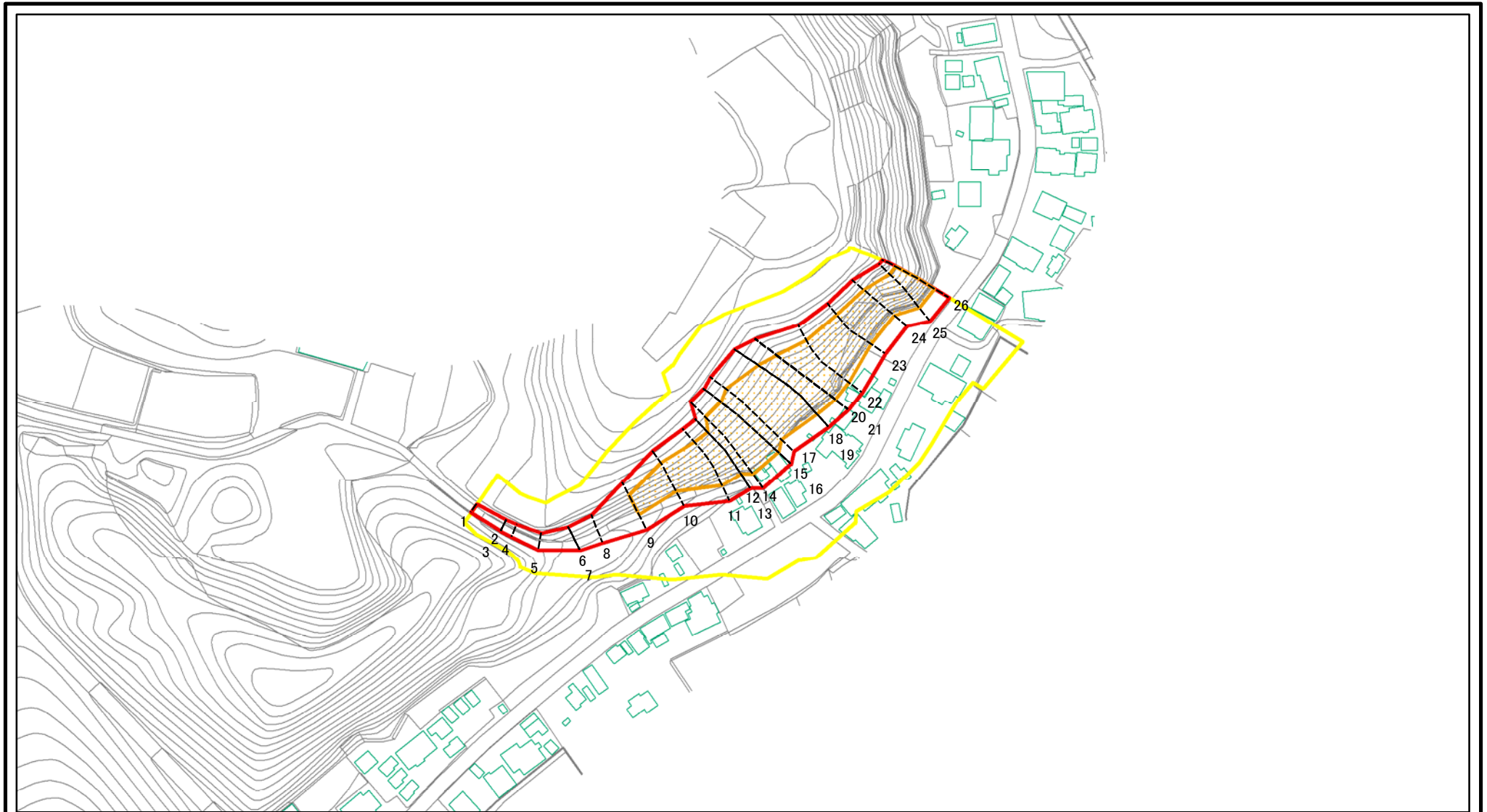


(1/25,000)

様式1(急) 土砂災害警戒区域・土砂災害特別警戒区域 位置図	自然現象の種類	急傾斜地の崩壊
	箇所番号	I-0671
	箇所名	八重崎1
	所在地	和歌山県八咫市榑、八日市場ハ

この地図は、国土地理院長の承認を得て、同院発行の数値地図20000(地図画像)及び数値地図25000(地図画像)を複製したものである。(承認番号 平28情複、第885号)

土砂災害警戒区域等の指定の告示に係る図書(様式2)



0 25 50 100
m

図中の数字は横断測線番号を示す

様式2(急)

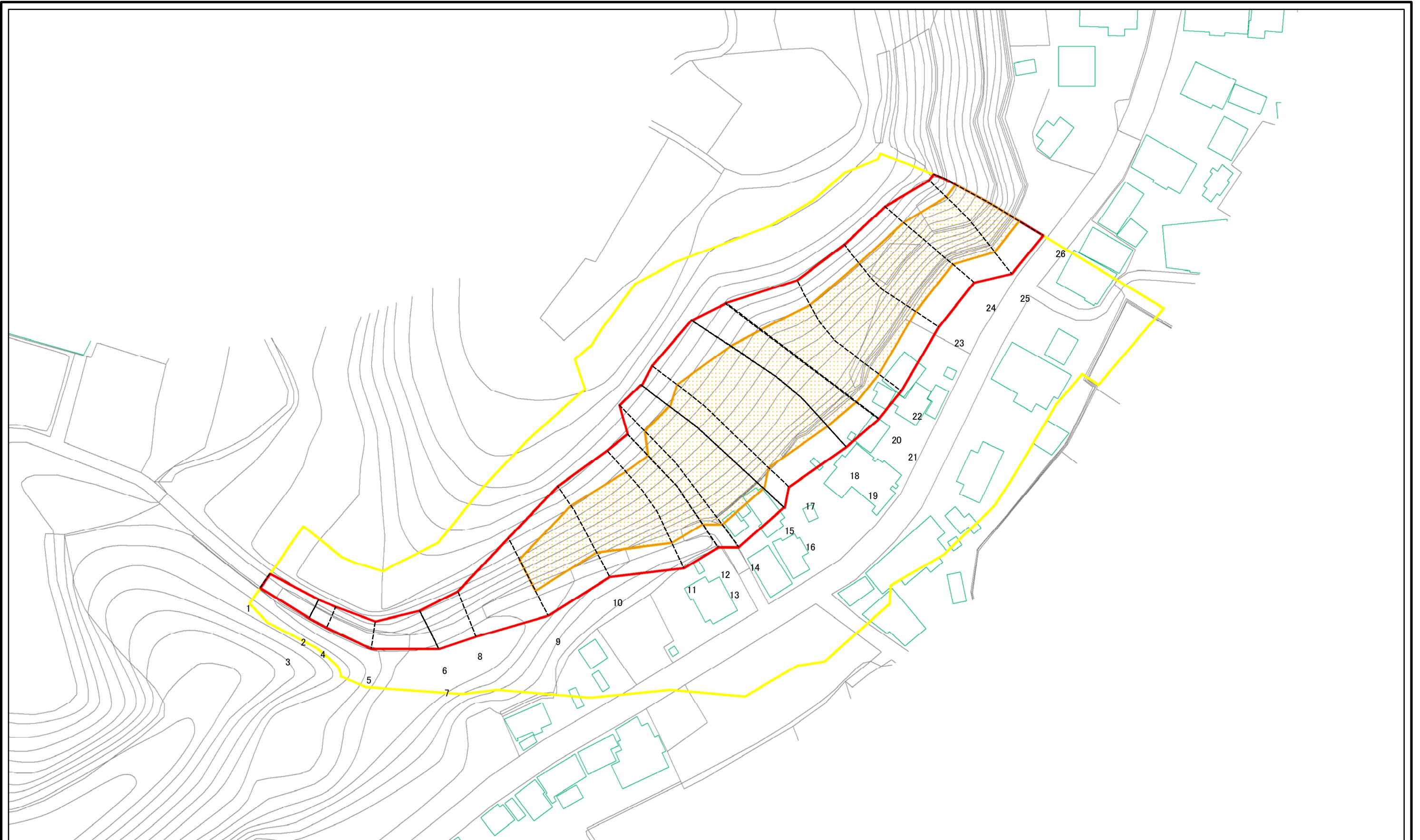
土砂災害警戒区域・土砂災害特別警戒区域
区域図

土砂災害防止法施行令第二条の基準に該当する区域	
土砂災害防止法施行令第三条の基準に該当する区域	
それ以外の区域	

N
縮尺
1:2,500

自然現象の種類	急傾斜地の崩壊	箇所番号	I-0671
告示番号	千葉県告示第207号 千葉県告示第218号	箇所名	八重崎1
告示年月日	令和2年3月31日	所在地	匝瑳市椿、八日市場ハ

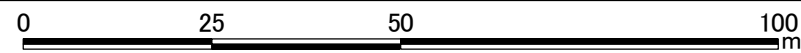
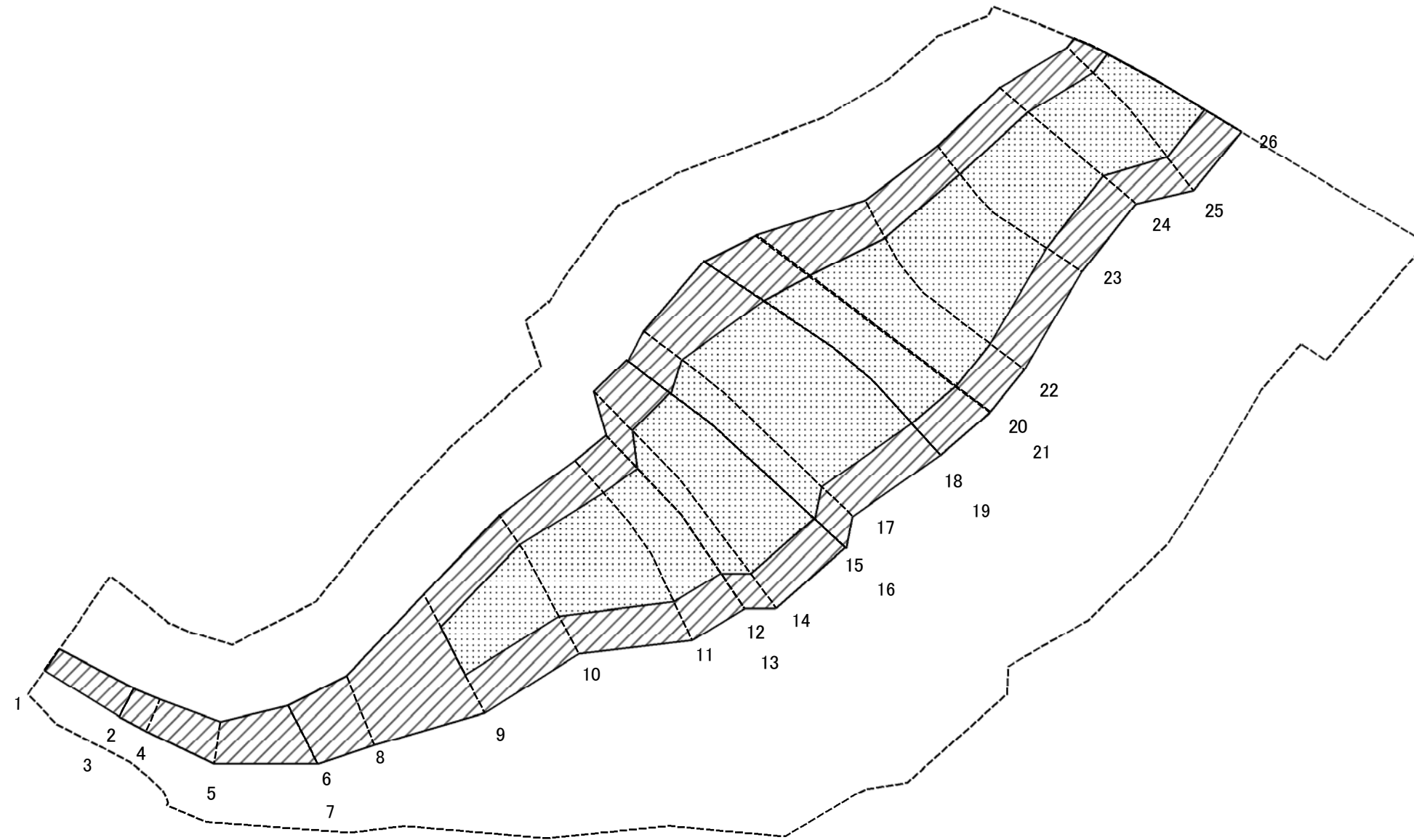
土砂災害警戒区域等の指定の告示に係る図書(様式2)参考図



図中の数字は横断測線番号を示す

様式2(急) 土砂災害警戒区域・土砂災害特別警戒区域 区域図(参考図)	土砂災害防止法施行令第二条の基準に該当する区域		N 縮尺 1:1,000	自然現象の種類	急傾斜地の崩壊	箇所番号	I-0671
	土砂災害防止法施行令第三条の基準に該当する区域			告示番号	千葉県告示第207号 千葉県告示第218号	箇所名	八重崎1
	土砂等の(移動)高さが1m以下の場合、土砂等の移動による力が100kN/mを超える区域			告示年月日	令和2年3月31日	所在地	匝瑳市椿、八日市場ハ
	土砂等の堆積の高さが3mを超える区域						
	それ以外の区域						

土砂災害警戒区域等の指定の告示に係る図書(様式2-1)

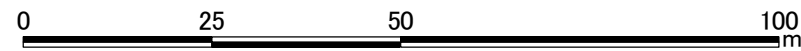
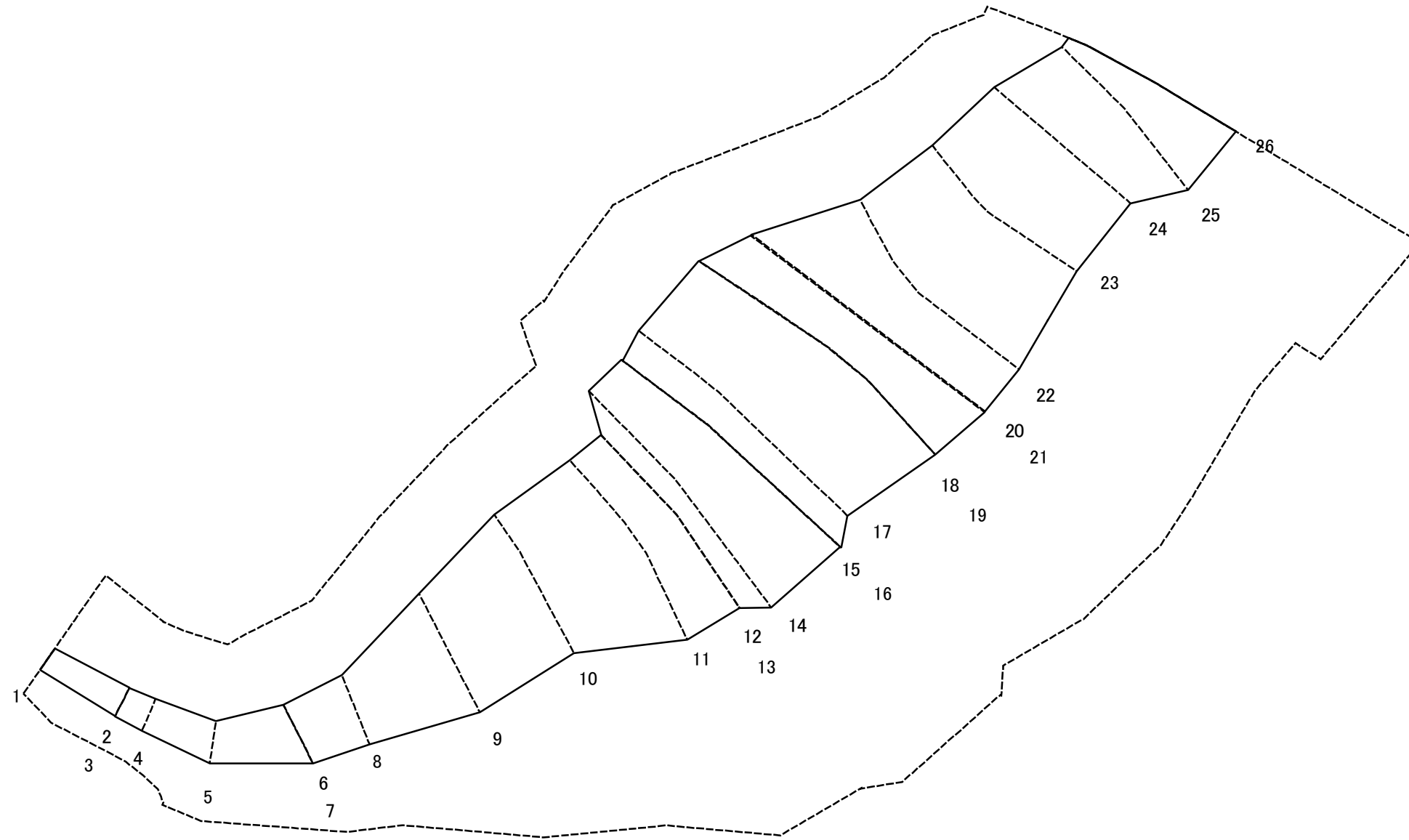


図中の数字は横断測線番号を示す

様式2-1(急) 土砂災害特別警戒区域の区域区分図 (急傾斜地の崩壊に伴う土石等の移動により 建築物の地上部に作用すると想定される力) <力区分:移動>	土砂災害防止法施行令第二条の基準に該当する区域		自然現象の種類 急傾斜地の崩壊 告示番号 千葉県告示第207号 千葉県告示第218号 告示年月日 令和2年3月31日	箇所番号	I-0671	
	土砂災害防止法施行令第三条の基準に該当する区域	土石等の(移動)高さが1m以下の場合、 土石等の移動による力が100kN/m ² を超える区域			箇所名	八重崎1
	それ以外の区域				所在地	

縮尺
1:1,000

土砂災害警戒区域等の指定の告示に係る図書(様式2-2)



図中の数字は横断測線番号を示す

様式2-2(急) 土砂災害特別警戒区域の区域区分図 (急傾斜地の崩壊に伴う土石等の堆積により 建築物の地上部に作用すると想定される力) <力区分:堆積>	土砂災害防止法施行令第二条の基準に該当する区域		N 縮尺 1:1,000	自然現象の種類	急傾斜地の崩壊	箇所番号	I-0671
	土砂災害防止法施行令第三条の基準に該当する区域			告示番号	千葉県告示第207号 千葉県告示第218号	箇所名	八重崎2
	それ以外の区域			告示年月日	令和2年3月31日	所在地	

土砂災害警戒区域等の指定の告示に係る図書(様式3)

横断測線の区間	土石等の移動により建築物の地上部に作用すると想定される力				土石等の堆積により建築物の地上部に作用すると想定される力				横断測線の区間	土石等の移動により建築物の地上部に作用すると想定される力				土石等の堆積により建築物の地上部に作用すると想定される力			
	土石等の(移動)高さが1m以下の場合、土石等の移動による力が100kN/m ² を超える区域		それ以外の区域		土石等の堆積の高さが3mを超える区域		それ以外の区域			土石等の(移動)高さが1m以下の場合、土石等の移動による力が100kN/m ² を超える区域		それ以外の区域		土石等の堆積の高さが3mを超える区域		それ以外の区域	
	力の大きさのうち最大のもの(kN/m ²)	土石等の高さ(m)	力の大きさのうち最大のもの(kN/m ²)	土石等の高さ(m)	力の大きさのうち最大のもの(kN/m ²)	土石等の高さ(m)	力の大きさのうち最大のもの(kN/m ²)	土石等の高さ(m)		力の大きさのうち最大のもの(kN/m ²)	土石等の高さ(m)	力の大きさのうち最大のもの(kN/m ²)	土石等の高さ(m)	力の大きさのうち最大のもの(kN/m ²)	土石等の高さ(m)	力の大きさのうち最大のもの(kN/m ²)	土石等の高さ(m)
1 ~ 2	-	-	58.87	1.00	-	-	11.94	2.23	~								
3 ~ 4	-	-	55.67	1.00	-	-	12.11	2.26	~								
4 ~ 5	-	-	67.62	1.00	-	-	12.11	2.26	~								
5 ~ 6	-	-	88.65	1.00	-	-	11.26	2.10	~								
7 ~ 8	-	-	95.68	1.00	-	-	13.69	2.56	~								
8 ~ 9	-	-	100.00	1.00	-	-	13.62	2.54	~								
9 ~ 10	141.21	1.00	100.00	1.00	-	-	15.91	2.97	~								
10 ~ 11	143.25	1.00	100.00	1.00	-	-	15.91	2.97	~								
11 ~ 12	143.25	1.00	100.00	1.00	-	-	15.65	2.92	~								
13 ~ 14	141.69	1.00	100.00	1.00	-	-	15.44	2.88	~								
14 ~ 15	139.71	1.00	100.00	1.00	-	-	14.89	2.78	~								
16 ~ 17	145.50	1.00	100.00	1.00	-	-	15.99	2.99	~								
17 ~ 18	145.50	1.00	100.00	1.00	-	-	15.99	2.99	~								
19 ~ 20	131.07	1.00	100.00	1.00	-	-	15.10	2.82	~								
21 ~ 22	147.13	1.00	100.00	1.00	-	-	14.42	2.70	~								
22 ~ 23	150.38	1.00	100.00	1.00	-	-	15.94	2.98	~								
23 ~ 24	150.38	1.00	100.00	1.00	-	-	16.05	3.00	~								
24 ~ 25	149.43	1.00	100.00	1.00	-	-	16.05	3.00	~								
25 ~ 26	149.43	1.00	100.00	1.00	-	-	15.56	2.91	~								
~									~								
~									~								
~									~								
~									~								
~									~								
~									~								
~									~								
~									~								
~									~								
~									~								

様式3(急) 建築物の構造の規制に必要な衝撃に関する事項	自然現象の種類	急傾斜地の崩壊	箇所番号	I-0671
	告示番号	千葉県告示第207号 千葉県告示第218号	箇所名	八重崎1
	告示年月日	令和2年3月31日	所在地	匝瑳市椿、八日市場ハ