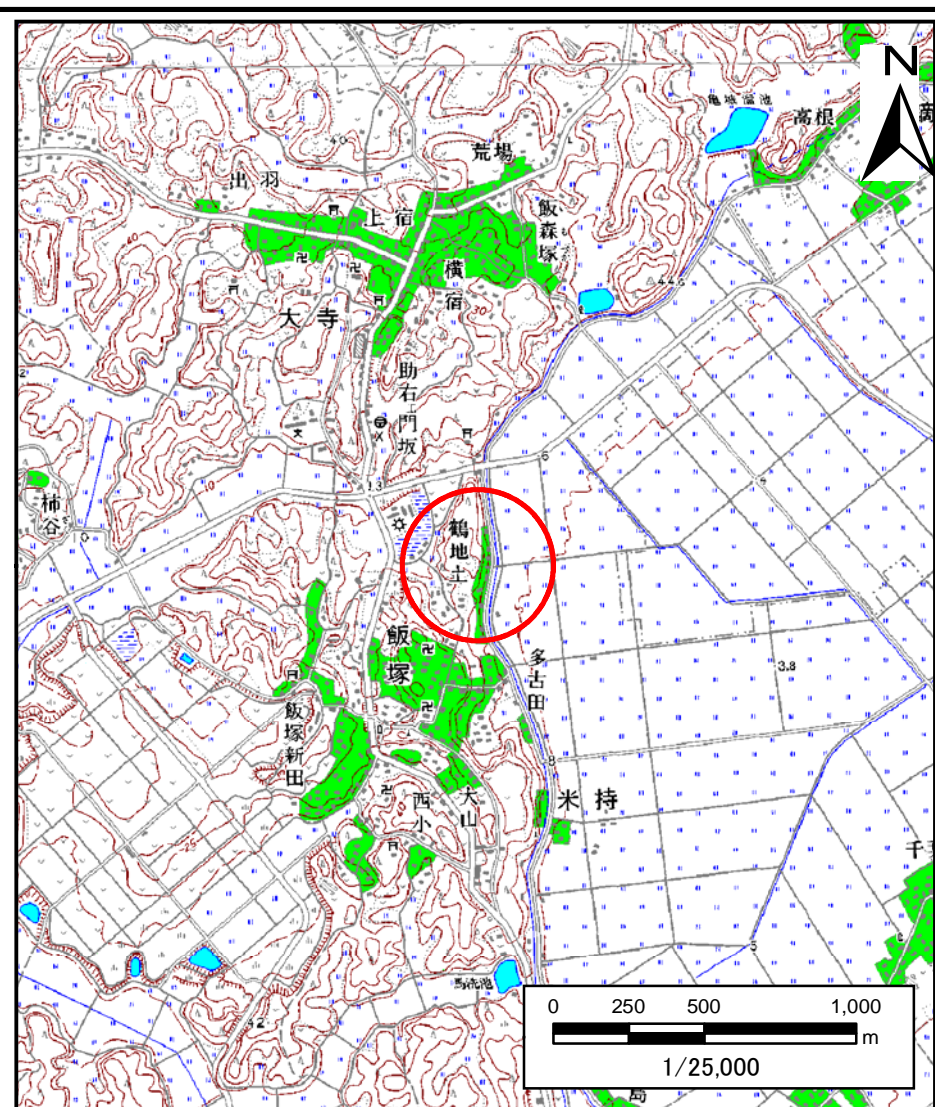


土砂災害警戒区域等の指定の告示に係る図書（様式1）



(1/200,000)

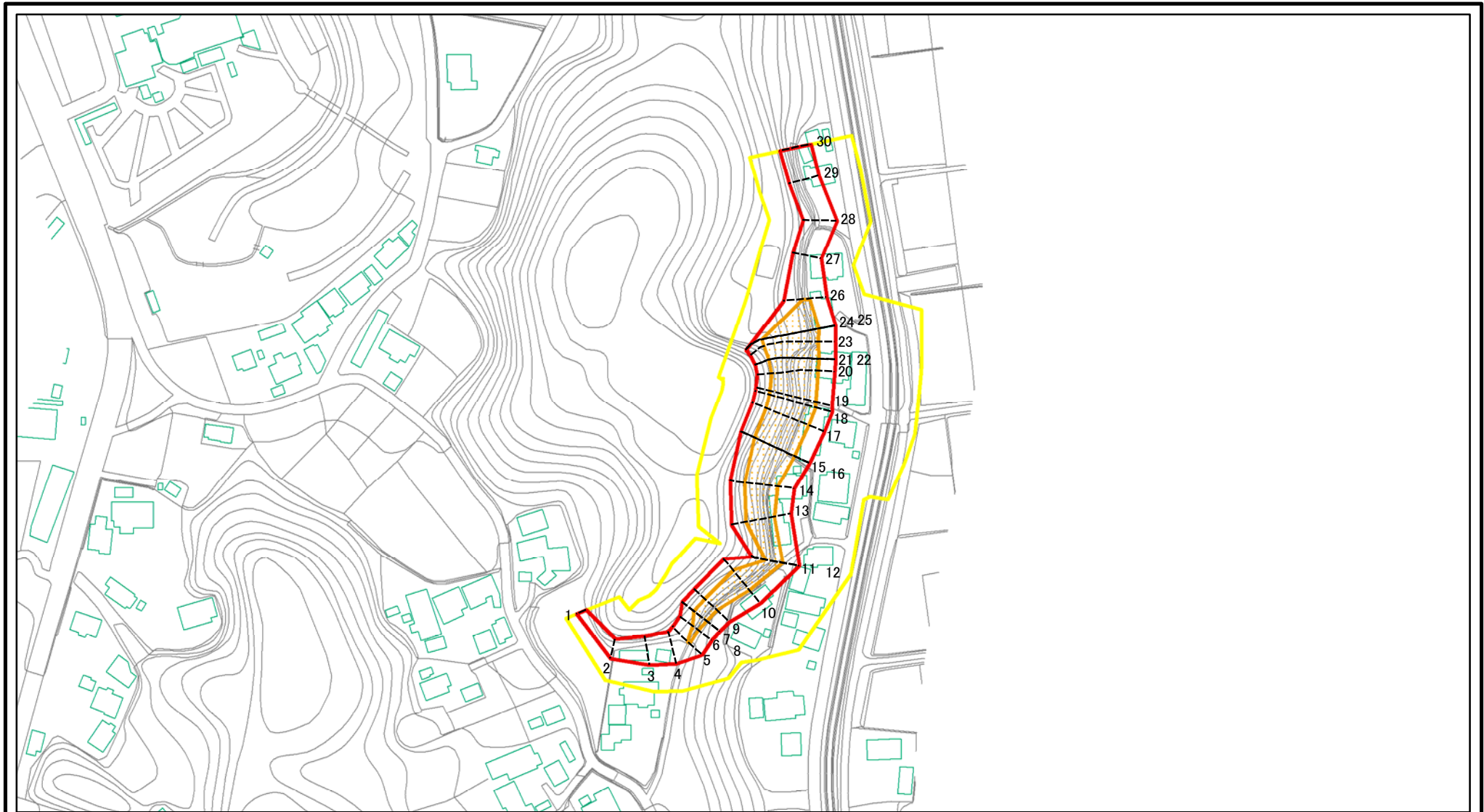


(1/25,000)

様式1(急) 土砂災害警戒区域・土砂災害特別警戒区域 位置図	自然現象の種類	急傾斜地の崩壊
	箇所番号	I-0669
	箇所名	飯塚15
	所在地	匣瑛市飯塚

この地図は、国土地理院長の承認を得て、同院発行の数値地図20000(地図画像)及び数値地図25000(地図画像)を複製したものである。(承認番号 平28情複、第885号)

土砂災害警戒区域等の指定の告示に係る図書(様式2)



0 25 50 100
m

図中の数字は横断測線番号を示す

様式2(急)

土砂災害警戒区域・土砂災害特別警戒区域

区域図

土砂災害防止法施行令第二条の基準に該当する区域

土砂災害防止法
施行令第三条の
基準に該当する
区域

土砂等の(移動)高さが1m以下の場合、
土砂等の移動による力が100kN/m²を超える区域
土砂等の堆積の高さが3mを超える区域
それ以外の区域



縮尺

1:2,500

自然現象
の種類

急傾斜地の崩壊

告示番号

千葉県告示第207号
千葉県告示第218号

告示年月日

令和2年3月31日

箇所番号

I-0669

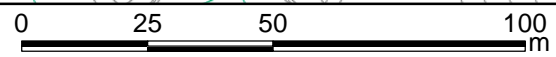
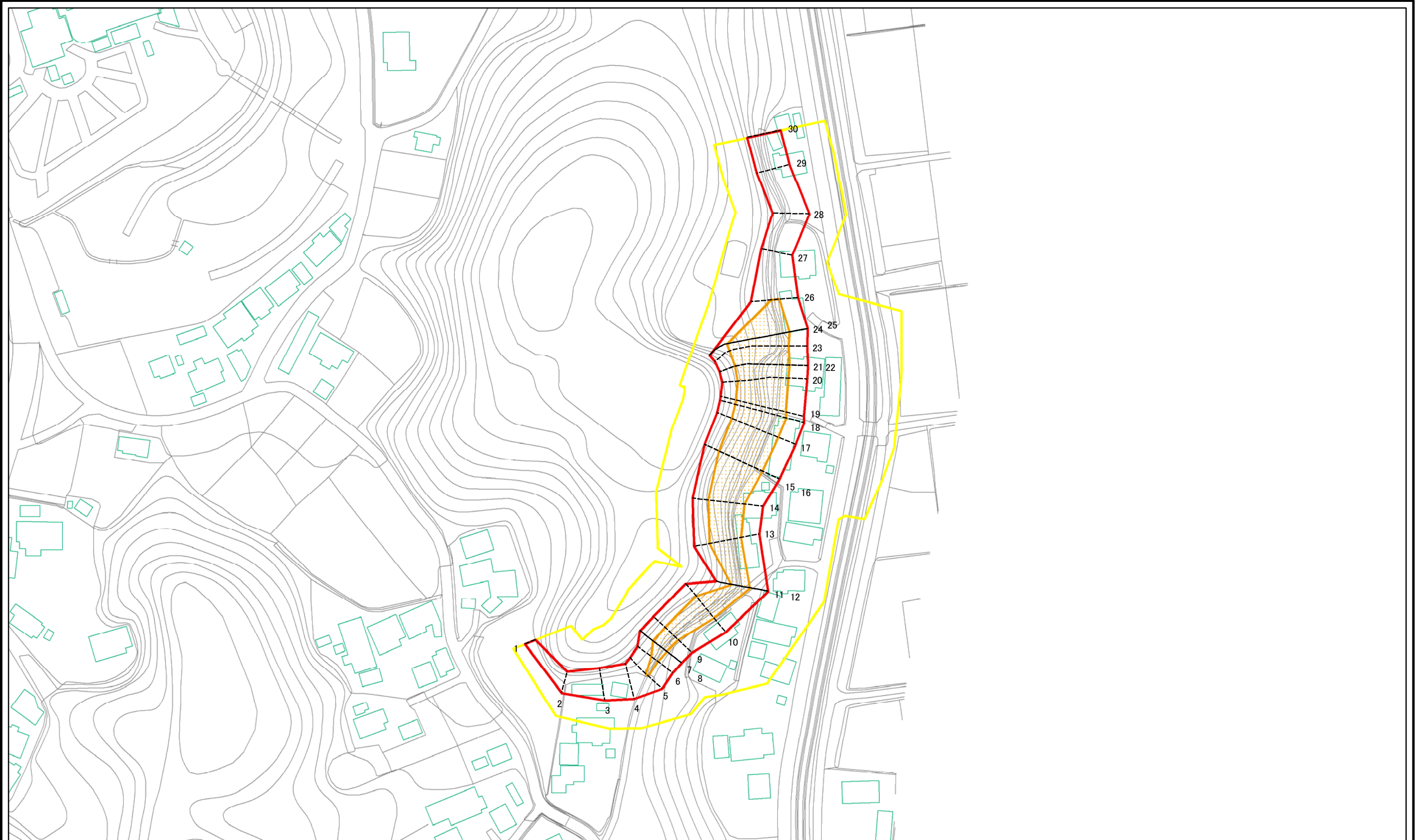
箇所名

飯塚15

所在地

匝瑳市飯塚

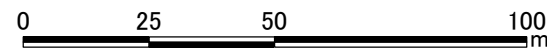
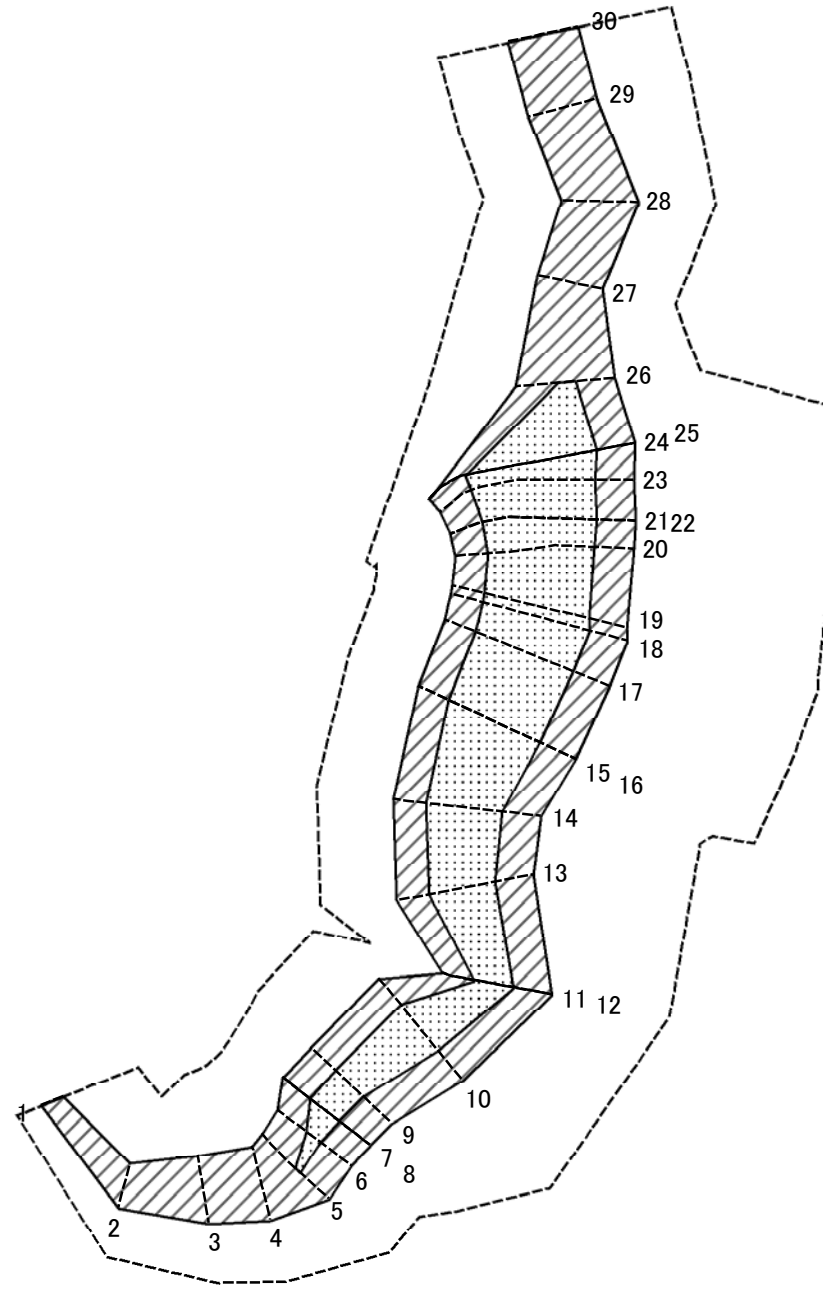
土砂災害警戒区域等の指定の告示に係る図書(様式2)参考図



図中の数字は横断測線番号を示す

様式2(急) 土砂災害警戒区域・土砂災害特別警戒区域 区域図(参考図)	土砂災害防止法施行令第二条の基準に該当する区域		縮尺 1:1,500	自然現象の種類	急傾斜地の崩壊	箇所番号	I-0669
	土砂災害防止法施行令第三条の基準に該当する区域			告示番号	千葉県告示第207号 千葉県告示第218号	箇所名	飯塚15
	それ以外の区域			告示年月日	令和2年3月31日	所在地	匝瑳市飯塚

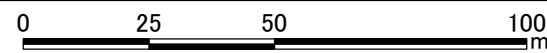
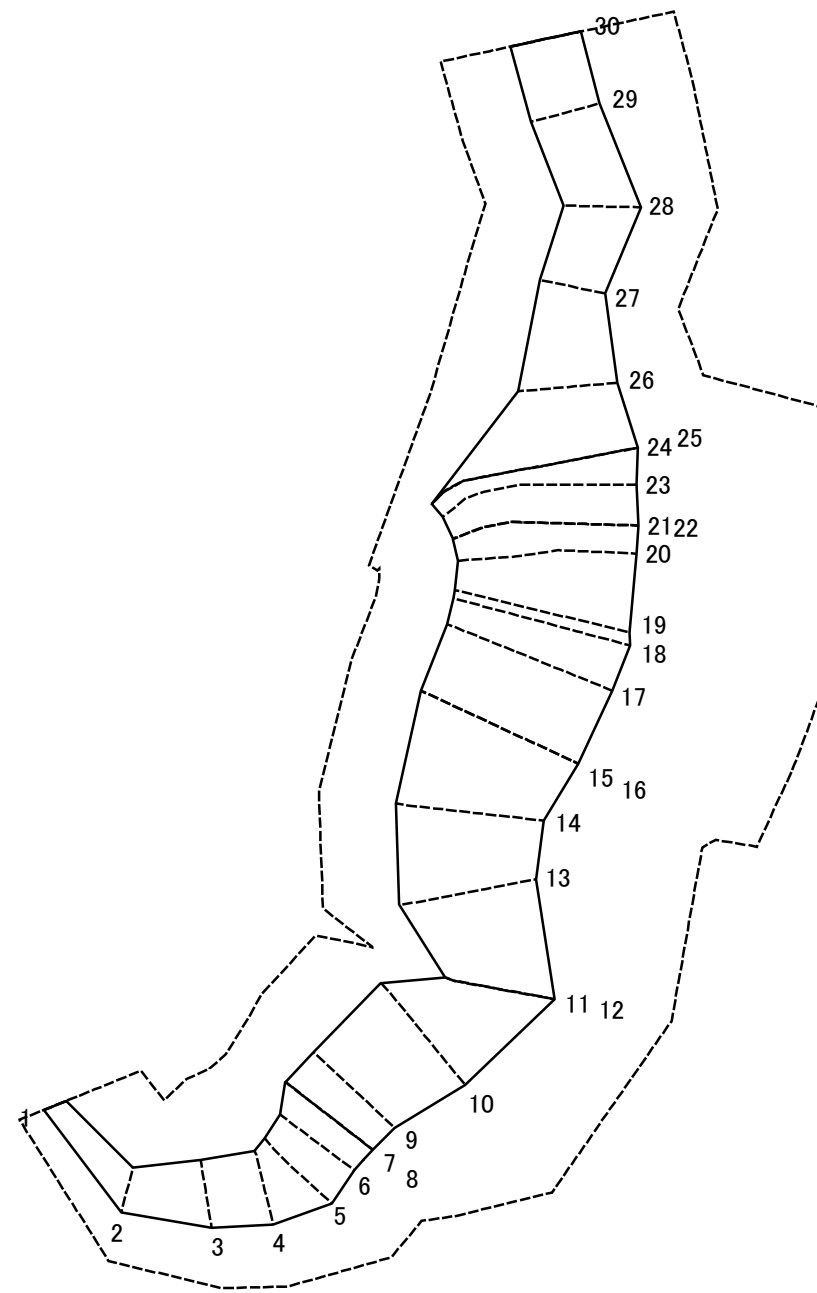
土砂災害警戒区域等の指定の告示に係る図書(様式2-1)



図中の数字は横断測線番号を示す

様式2-1(急) 土砂災害特別警戒区域の区域区分図 (急傾斜地の崩壊に伴う土石等の移動により 建築物の地上部に作用すると想定される力) <力区分:移動>	土砂災害防止法施行令第2条の基準に該当する区域		N 縮尺 1:1,500	自然現象の種類	急傾斜地の崩壊	箇所番号	I-0669
	土砂災害防止法施行令第3条の基準に該当する区域			告示番号	千葉県告示第207号 千葉県告示第218号	箇所名	飯塚15
	それ以外の区域			告示年月日	令和2年3月31日	所在地	匝瑳市飯塚

土砂災害警戒区域等の指定の告示に係る図書(様式2-2)



図中の数字は横断測線番号を示す

様式2-2(急) 土砂災害特別警戒区域の区域区分図 (急傾斜地の崩壊に伴う土石等の堆積により 建築物の地上部に作用すると想定される力) <力区分: 堆積>	土砂災害防止法施行令第二条の基準に該当する区域		N 縮尺 1:1,500	自然現象の種類	急傾斜地の崩壊	箇所番号	I-0669
	土砂災害防止法施行令第三条の基準に該当する区域			告示番号	千葉県告示第207号 千葉県告示第218号	箇所名	飯塚15
	それ以外の区域			告示年月日	令和2年3月31日	所在地	匝瑳市飯塚

土砂災害警戒区域等の指定の告示に係る図書(様式3)

横断測線の区間	土石等の移動により建築物の地上部に作用すると想定される力				土石等の堆積により建築物の地上部に作用すると想定される力				横断測線の区間	土石等の移動により建築物の地上部に作用すると想定される力				土石等の堆積により建築物の地上部に作用すると想定される力			
	土石等の(移動)高さが1m以下の場合、土石等の移動による力が100kN/m ² を超える区域		それ以外の区域		土石等の堆積の高さが3mを超える区域		それ以外の区域			土石等の(移動)高さが1m以下の場合、土石等の移動による力が100kN/m ² を超える区域		それ以外の区域		土石等の堆積の高さが3mを超える区域		それ以外の区域	
	力の大きさのうち最大のもの(kN/m ²)	土石等の高さ(m)	力の大きさのうち最大のもの(kN/m ²)	土石等の高さ(m)	力の大きさのうち最大のもの(kN/m ²)	土石等の高さ(m)	力の大きさのうち最大のもの(kN/m ²)	土石等の高さ(m)		力の大きさのうち最大のもの(kN/m ²)	土石等の高さ(m)	力の大きさのうち最大のもの(kN/m ²)	土石等の高さ(m)	力の大きさのうち最大のもの(kN/m ²)	土石等の高さ(m)	力の大きさのうち最大のもの(kN/m ²)	土石等の高さ(m)
1 ~ 2	-	-	77.44	1.00	-	-	10.43	1.95	~								
2 ~ 3	-	-	95.70	1.00	-	-	10.43	1.95	~								
3 ~ 4	-	-	95.70	1.00	-	-	9.31	1.74	~								
4 ~ 5	-	-	100.00	1.00	-	-	10.96	2.05	~								
5 ~ 6	110.92	1.00	100.00	1.00	-	-	11.82	2.21	~								
6 ~ 7	122.16	1.00	100.00	1.00	-	-	12.85	2.40	~								
8 ~ 9	124.92	1.00	100.00	1.00	-	-	12.68	2.37	~								
9 ~ 10	133.11	1.00	100.00	1.00	-	-	12.68	2.37	~								
10 ~ 11	133.11	1.00	100.00	1.00	-	-	12.55	2.34	~								
12 ~ 13	138.32	1.00	100.00	1.00	-	-	15.99	2.99	~								
13 ~ 14	141.40	1.00	100.00	1.00	-	-	15.99	2.99	~								
14 ~ 15	149.28	1.00	100.00	1.00	-	-	16.05	3.00	~								
16 ~ 17	150.54	1.00	100.00	1.00	-	-	13.98	2.61	~								
17 ~ 18	151.60	1.00	100.00	1.00	-	-	13.83	2.58	~								
19 ~ 20	150.75	1.00	100.00	1.00	-	-	13.54	2.53	~								
20 ~ 21	150.10	1.00	100.00	1.00	-	-	13.37	2.50	~								
22 ~ 23	150.10	1.00	100.00	1.00	-	-	16.05	3.00	~								
23 ~ 24	145.66	1.00	100.00	1.00	-	-	15.80	2.95	~								
25 ~ 26	140.56	1.00	100.00	1.00	-	-	13.69	2.56	~								
26 ~ 27	-	-	100.00	1.00	-	-	10.57	1.98	~								
27 ~ 28	-	-	100.00	1.00	-	-	10.57	1.98	~								
28 ~ 29	-	-	100.00	1.00	-	-	11.28	2.11	~								
29 ~ 30	-	-	96.50	1.00	-	-	11.28	2.11	~								
~									~								
~									~								
~									~								

様式3(急) 建築物の構造の規制に必要な衝撃に関する事項	自然現象の種類	急傾斜地の崩壊	箇所番号	I-0669
	告示番号	千葉県告示第207号 千葉県告示第218号	箇所名	飯塚15
	告示年月日	令和2年3月31日	所在地	匝瑳市飯塚