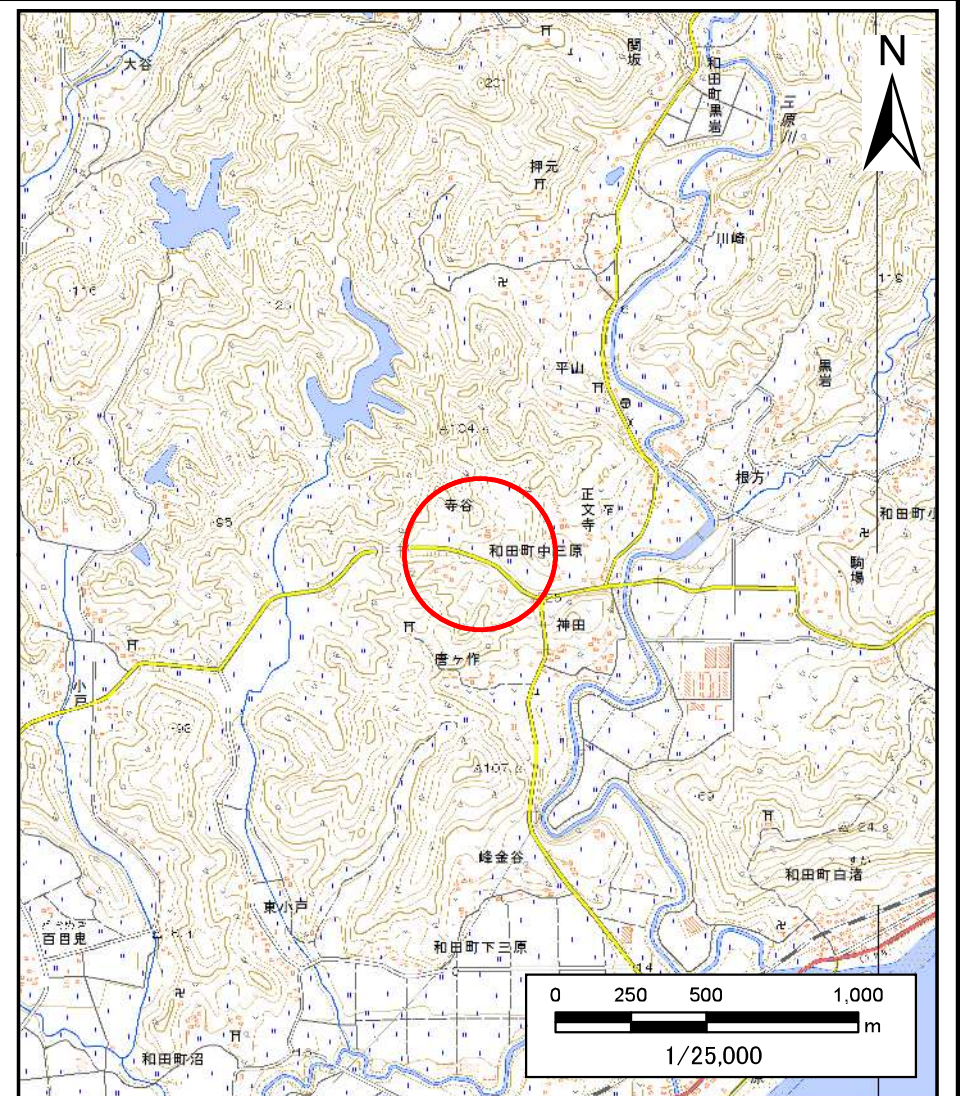


土砂災害警戒区域等の指定の告示に係る図書（様式1）



(1/200,000)

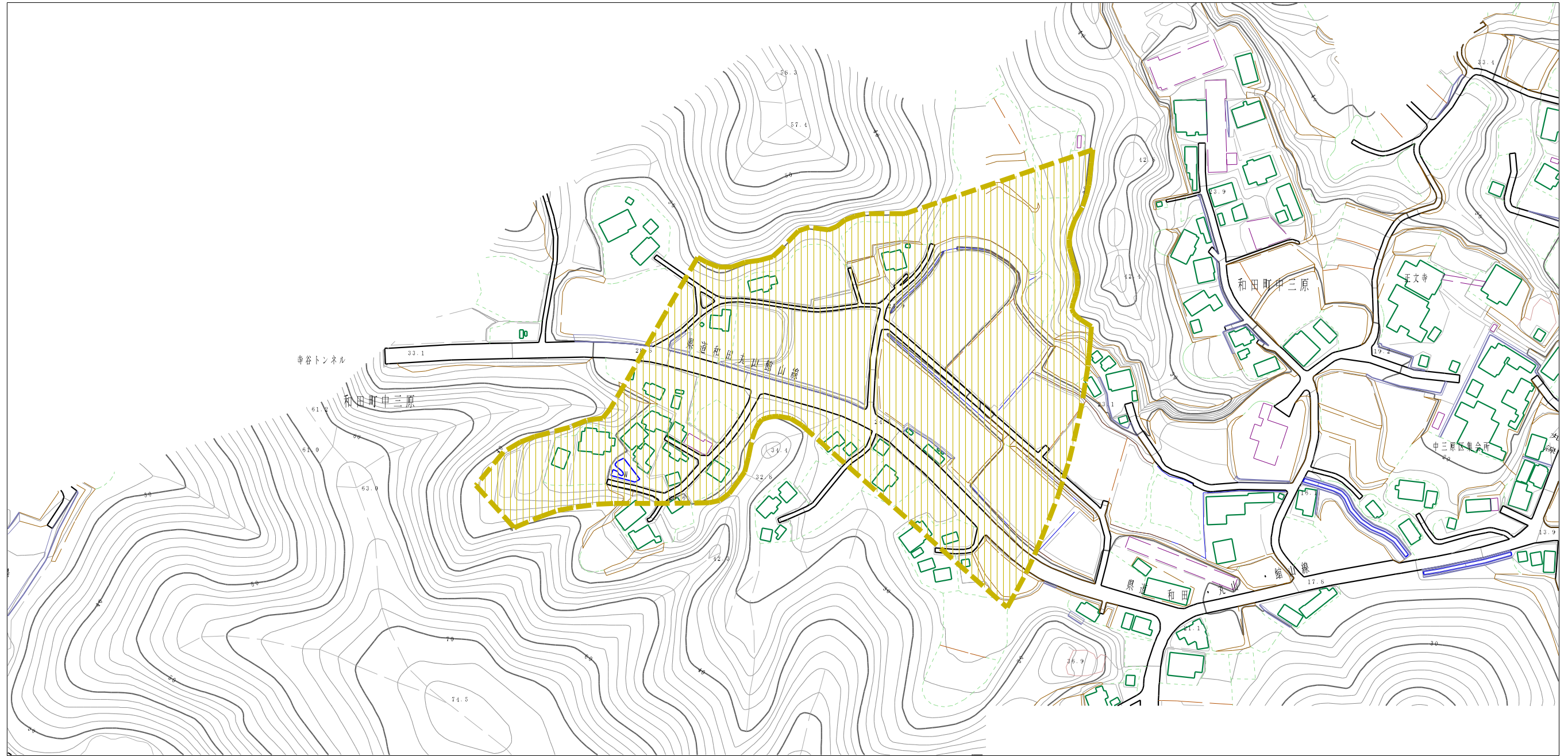


(1/25,000)

様式-1(土) 土砂災害警戒区域・土砂災害特別警戒区域 位置図	自然現象の種類	土石流
	溪流番号	-46801302
	溪流名	寺谷沢
	所在地	南房総市和田町中三原

この地図は、国土地理院長の承認を得て、同院発行の電子地形図25000及び電子地形図20万を複製したものである。(承認番号 平29情複 第1645号)

土砂災害警戒区域等の指定の告示に係る図書（様式2）



様式-2 (土) 土砂災害警戒区域 区域図	土砂災害防止法施行令第2条の基準に該当する区域		自然現象の種類 土石流	溪流番号 -46801302		
		縮尺 1:2,500			告示番号 警戒区域：千第228号	溪流名 寺谷沢
					告示年月日 令和3年3月30日	所在地 南房総市和田町中三原