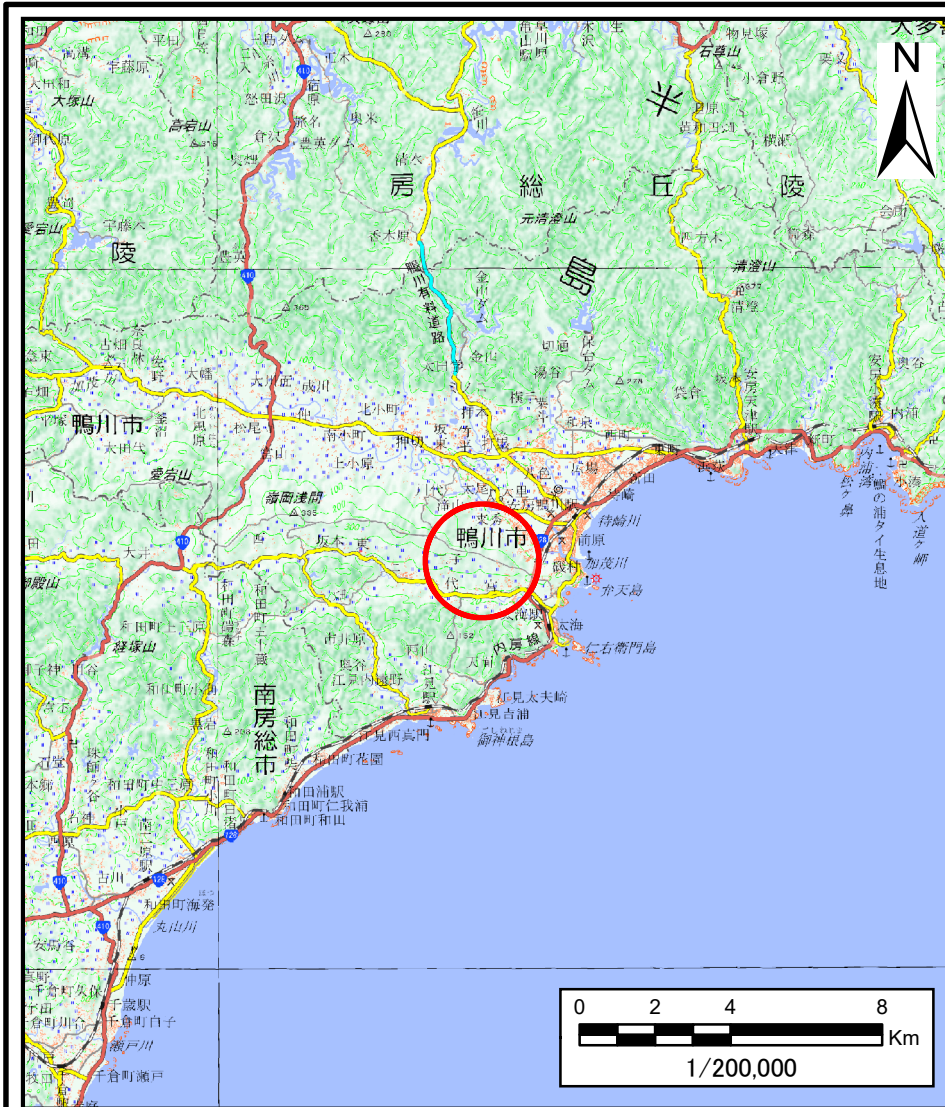
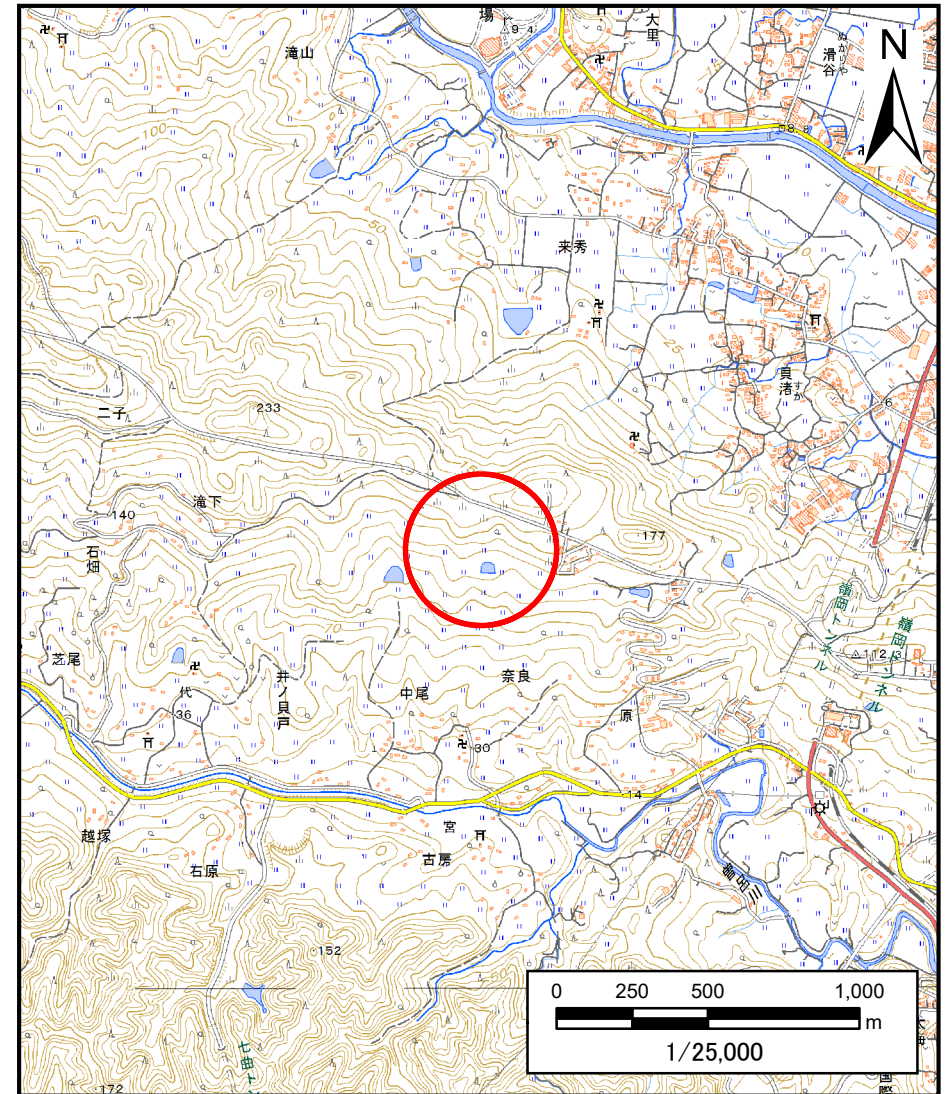


# 土砂災害警戒区域等の指定の告示に係る図書（様式1）



(1/200,000)

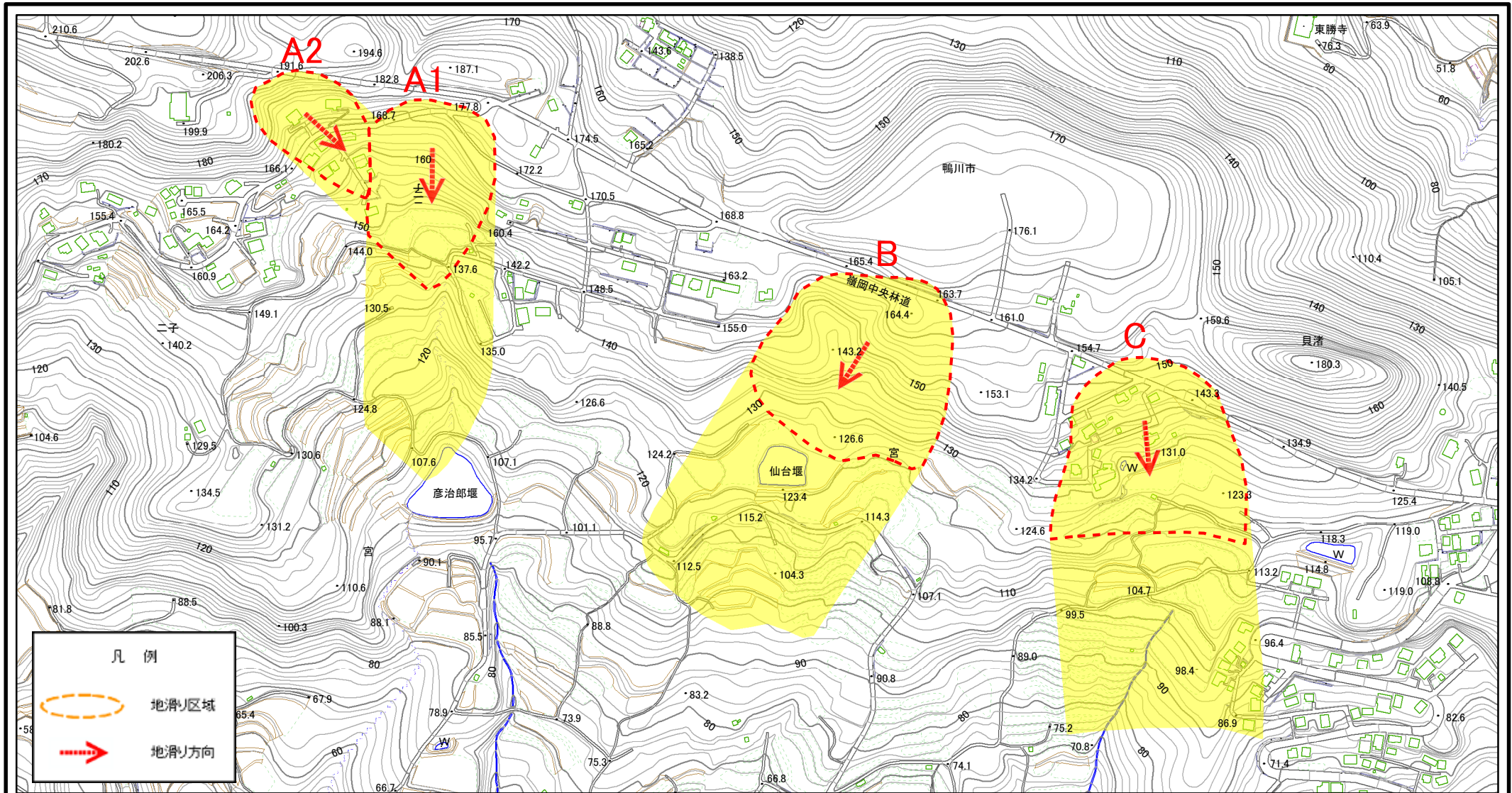


(1/25,000)

様式-1(地) 土砂災害警戒区域・土砂災害特別警戒区域 位置図	自然現象の種類	地滑り
	箇所番号	194
	箇所名	新屋敷
	地滑り区域名	A1、A2、B、C
	所在地	鴨川市貝渚、田原西、二子、宮

測量法に基づく国土地理院長承認(複製)R 1JHf 1078  
 本製品を複製する場合には、国土地理院の長の承認を得なければならない。

# 土砂災害警戒区域等の指定の告示に係る図書（様式2）

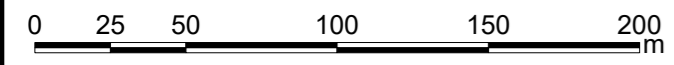
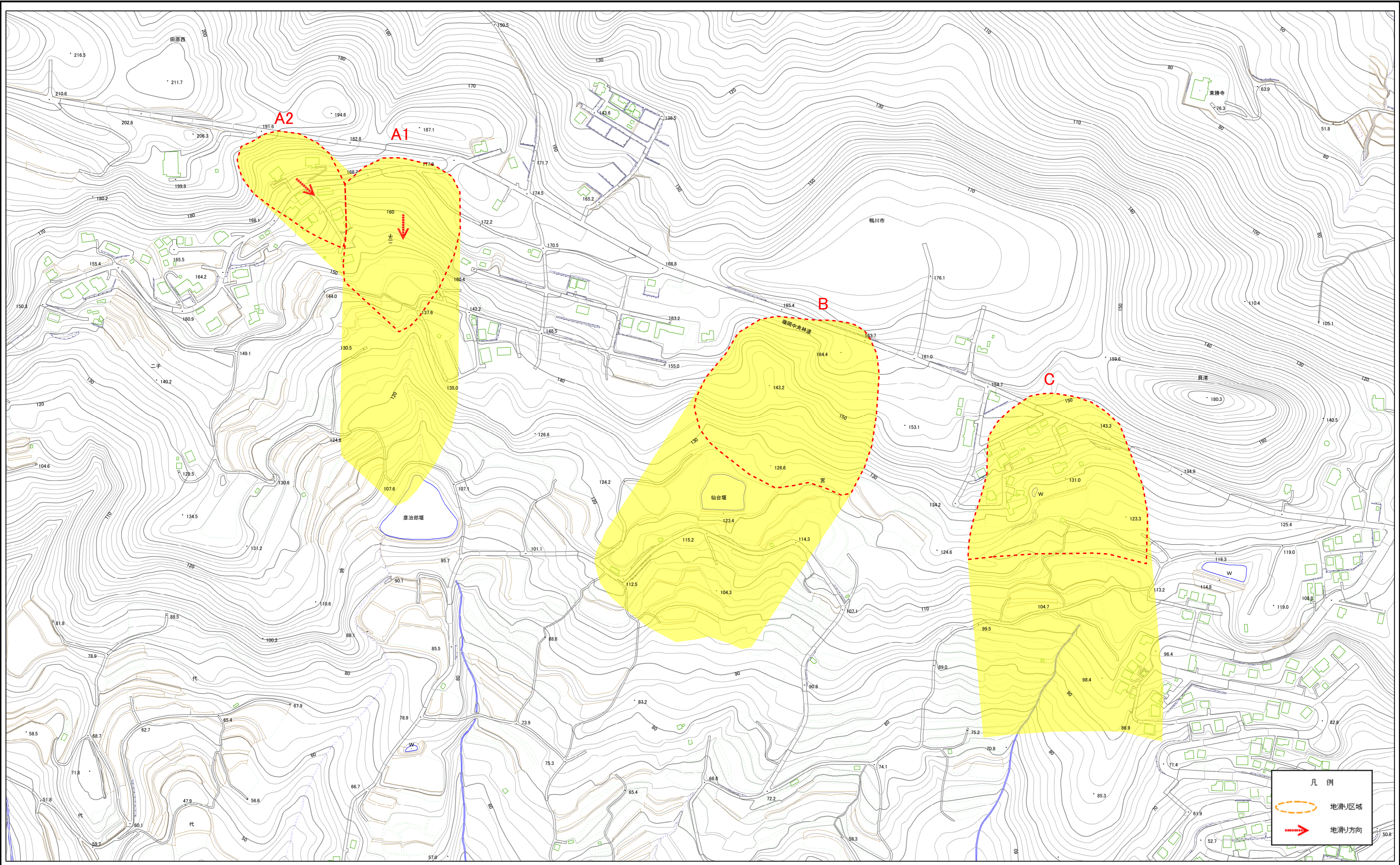


様式-2(地) 土砂災害警戒区域・土砂災害特別警戒区域区域図

0 25 50 100  
m

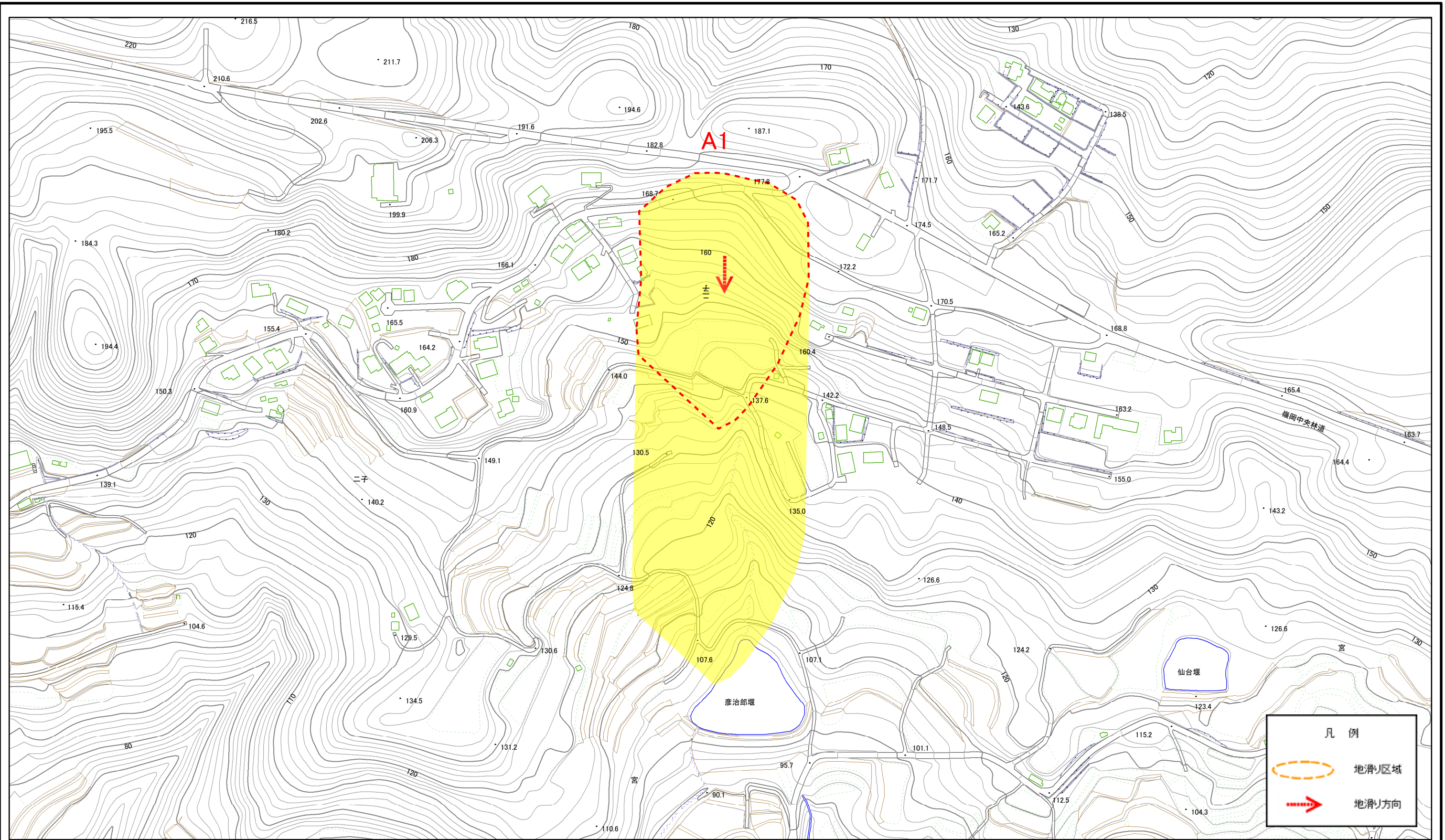
土砂災害防止法施行令第二条の基準に該当する区域(土砂災害警戒区域)		 縮尺 1:5,000	自然現象の種類	地滑り	箇所番号	194	箇所名	新屋敷
土砂災害防止法施行令第三条の基準に該当する区域(土砂災害特別警戒区域)			告示番号	警戒区域：千第202号	地滑り区域名	A1、A2、B、C		
			告示年月日	令和3年3月26日	所在地	鴨川市貝渚、田原西、二子、宮		

土砂災害警戒区域等の指定の告示に係る図書(様式2)



<b>様式-2(地)</b> 土砂災害警戒区域・土砂災害特別警戒区域 区域図	土砂災害防止法施行令第二条の基準に該当する区域(土砂災害警戒区域)		自然現象の種類 地滑り	箇所番号 194	箇所名 新屋敷	
	土砂災害防止法施行令第三条の基準に該当する区域(土砂災害特別警戒区域)					告示番号 警戒区域：千第202号
	縮尺 1:2,500	告示年月日 令和3年3月26日				地滑り区域名 A1、A2、B、C

# 土砂災害警戒区域等の指定の告示に係る図書（様式2）



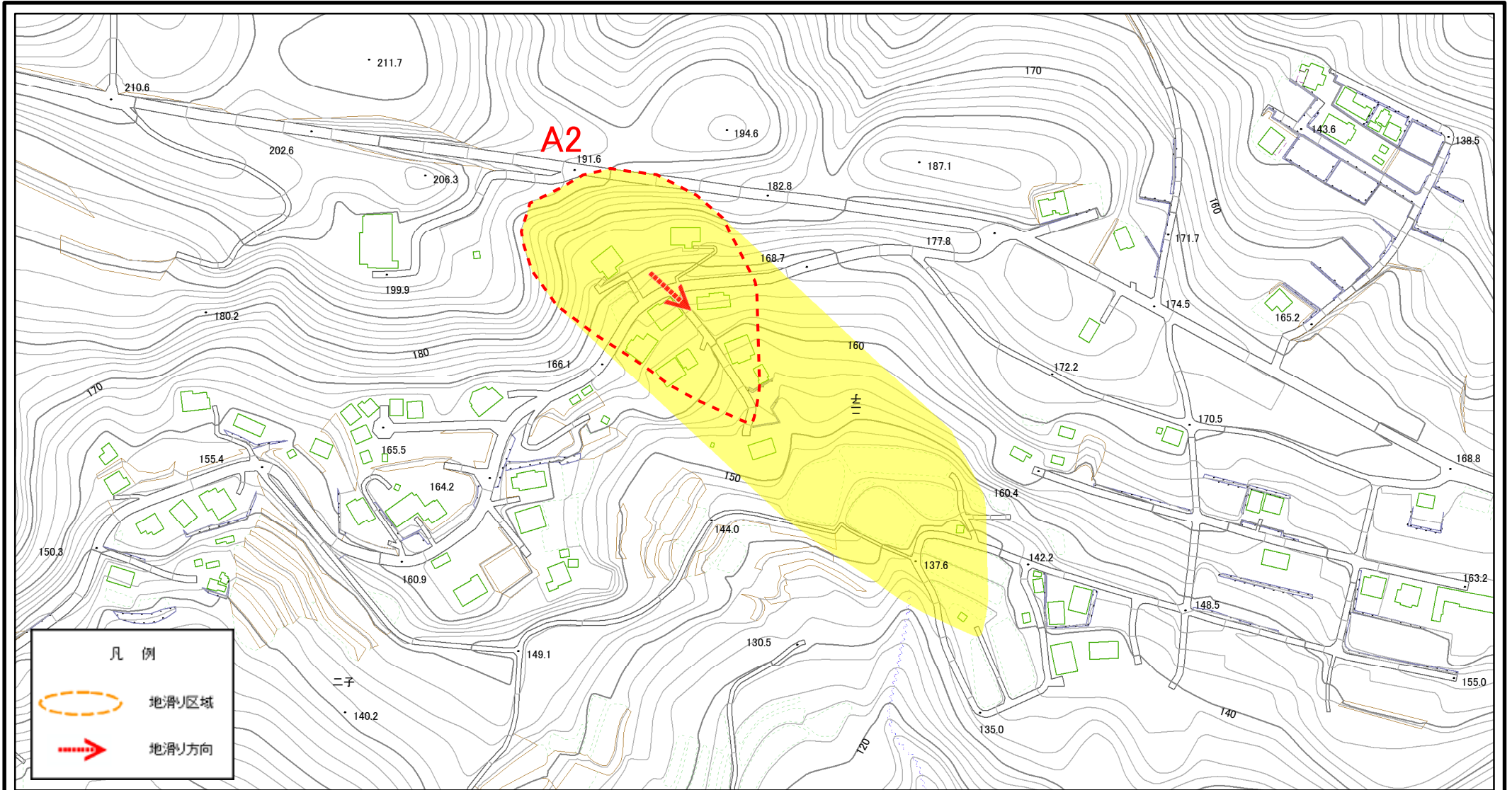
凡例

- 地滑り区域 (Landslide area)
- 地滑り方向 (Landslide direction)

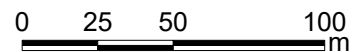
0 25 50 100 150 200 m



様式-2(地) 土砂災害警戒区域・土砂災害特別警戒区域 区域図	土砂災害防止法施行令第二条の基準に該当する区域(土砂災害警戒区域)		N 縮尺 1:2,500	自然現象の種類 地滑り	箇所番号 194	箇所名 新屋敷
	土砂災害防止法施行令第三条の基準に該当する区域(土砂災害特別警戒区域)			告示番号 警戒区域：千第202号	地滑り区域名 A1	
				告示年月日 令和3年3月26日	所在地 鴨川市貝渚、田原西、二子、宮	

# 土砂災害警戒区域等の指定の告示に係る図書（様式2）

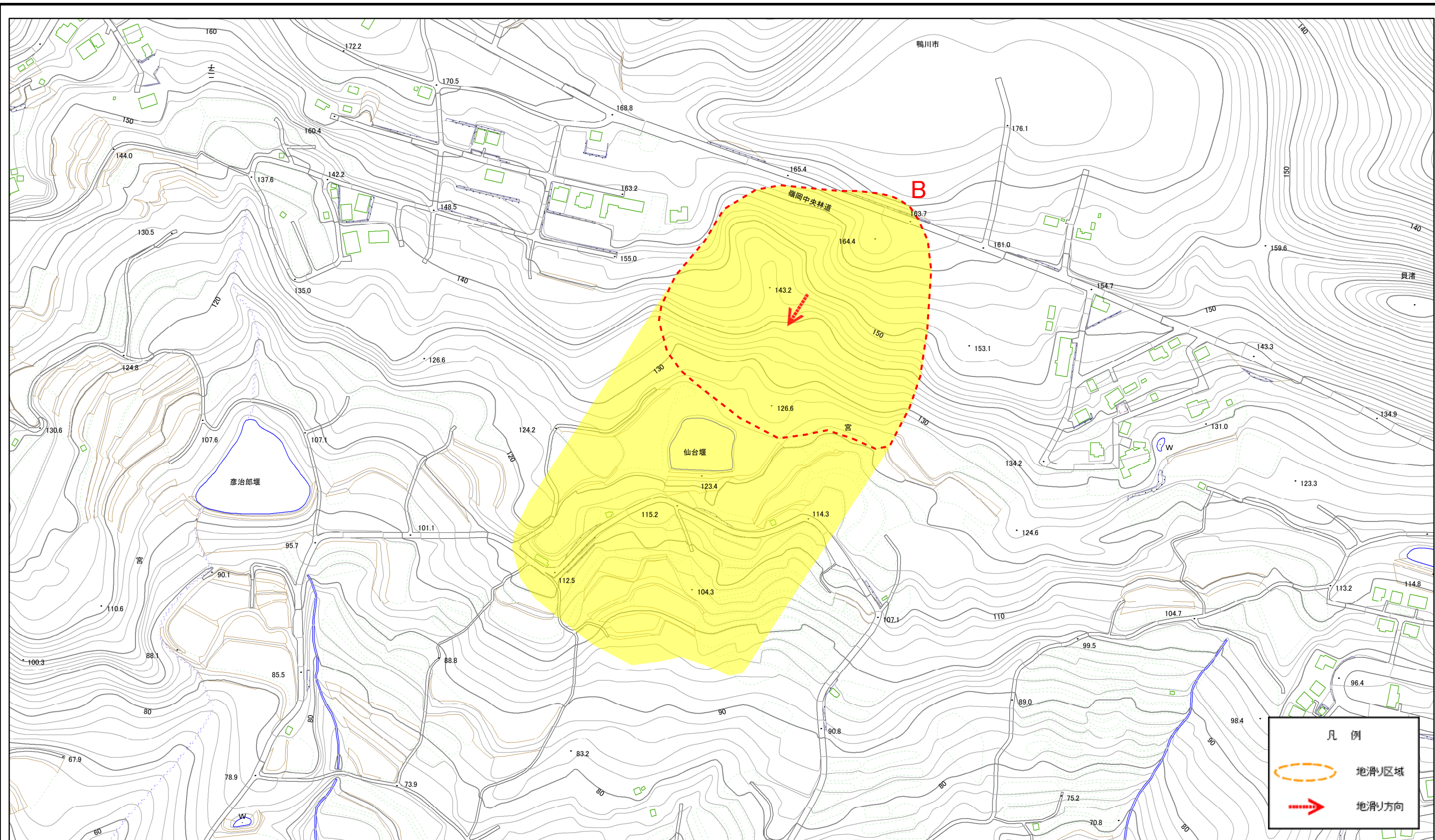


様式-2(地) 土砂災害警戒区域・土砂災害特別警戒区域区域図



土砂災害防止法施行令第二条の基準に該当する区域(土砂災害警戒区域)	 	自然現象の種類	地滑り	箇所番号	194	箇所名	新屋敷
		告示番号	警戒区域：千第202号	地滑り区域名	A2		
土砂災害防止法施行令第三条の基準に該当する区域(土砂災害特別警戒区域)	縮尺 1:2,500	告示年月日	令和3年3月26日	所在地	鴨川市貝渚、田原西、二子、宮		

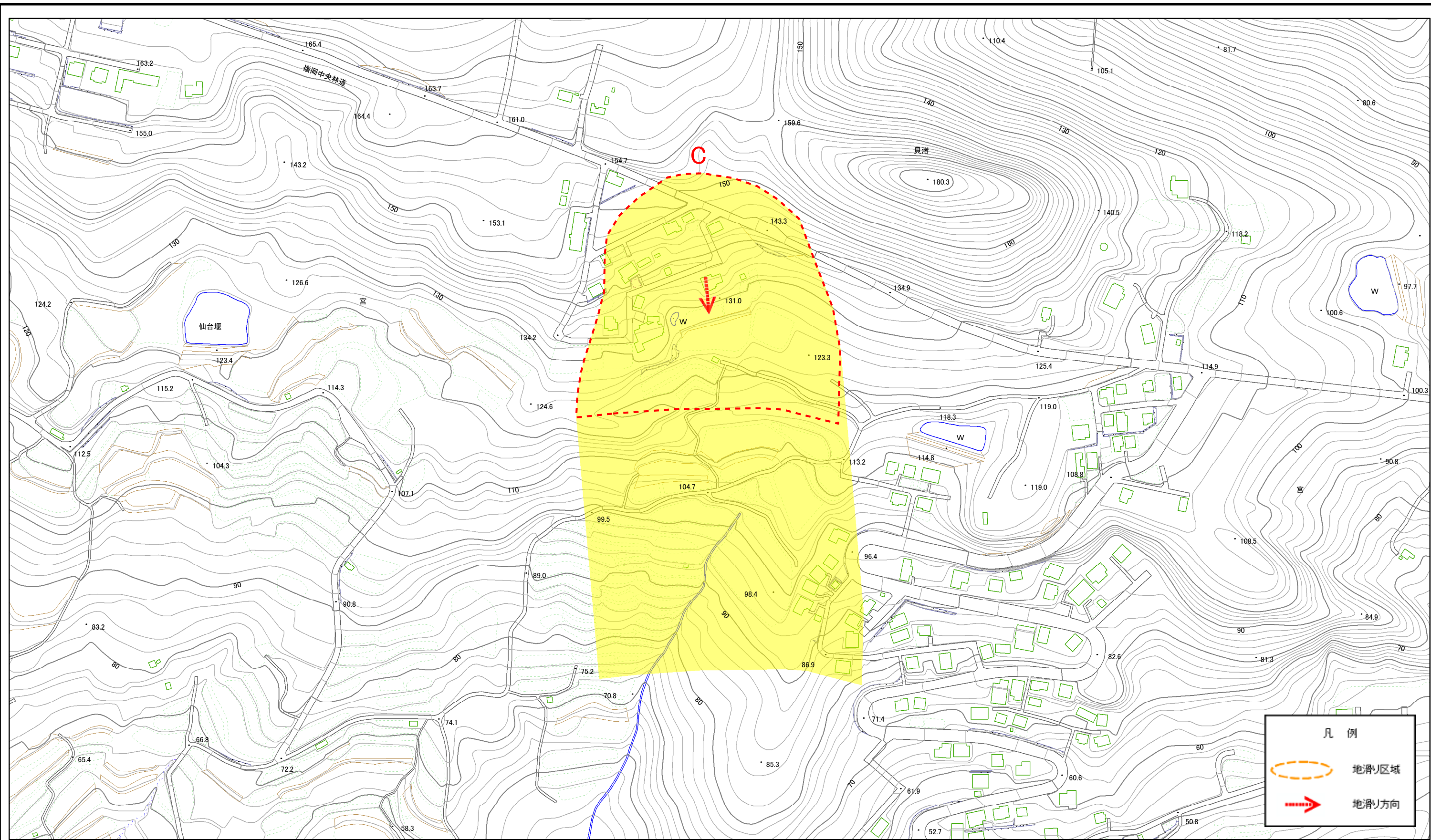
# 土砂災害警戒区域等の指定の告示に係る図書（様式2）



0 25 50 100 150 200 m

<b>様式-2(地)</b> <b>土砂災害警戒区域・土砂災害特別警戒区域</b> <b>区域図</b>	土砂災害防止法施行令第二条の基準に該当する区域(土砂災害警戒区域)		N 縮尺 1:2,500	自然現象の種類 地滑り	箇所番号 194	箇所名 新屋敷
	土砂災害防止法施行令第三条の基準に該当する区域(土砂災害特別警戒区域)			告示番号 警戒区域：千第202号	地滑り区域名 B	
				告示年月日 令和3年3月26日	所在地 鴨川市貝渚、田原西、二子、宮	

# 土砂災害警戒区域等の指定の告示に係る図書（様式2）



0 25 50 100 150 200 m

様式-2(地) 土砂災害警戒区域・土砂災害特別警戒区域 区域図	土砂災害防止法施行令第二条の基準に該当する区域(土砂災害警戒区域)		N 縮尺 1:2,500	自然現象の種類 地滑り	箇所番号 194	箇所名 新屋敷
	土砂災害防止法施行令第三条の基準に該当する区域(土砂災害特別警戒区域)			告示番号 警戒区域：千第202号	地滑り区域名 C	
	告示年月日 令和3年3月26日	所在地 鴨川市貝渚、田原西、二子、宮				