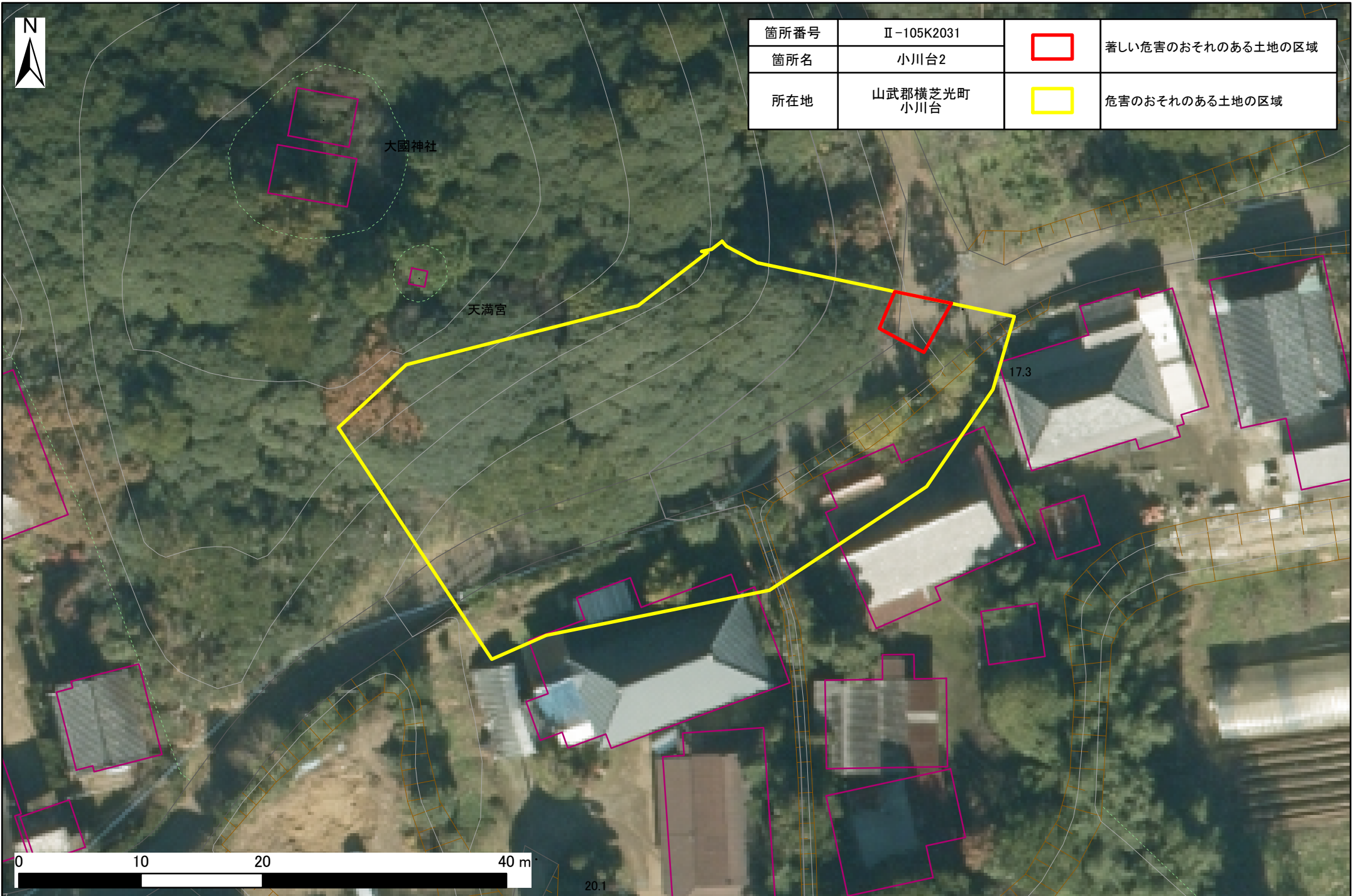


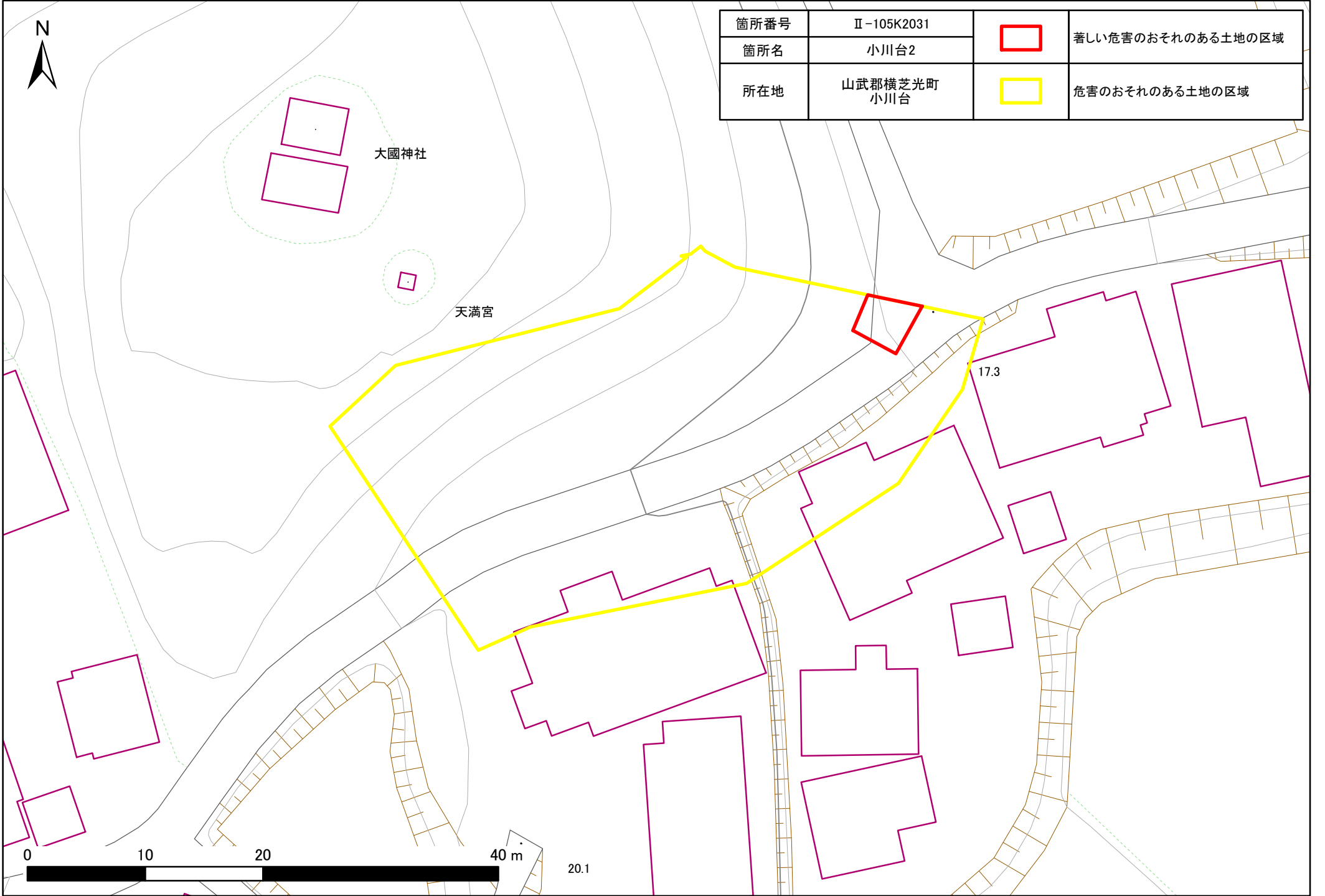


# 土砂災害警戒区域・特別警戒区域図(急傾斜地の崩壊) 小川台地区



|      |                |   |                   |
|------|----------------|---|-------------------|
| 箇所番号 | Ⅱ-105K2031     |  | 著しい危害のおそれのある土地の区域 |
| 箇所名  | 小川台2           |   |                   |
| 所在地  | 山武郡横芝光町<br>小川台 |  | 危害のおそれのある土地の区域    |

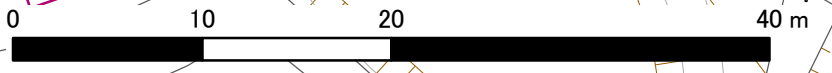


大國神社

天満宮

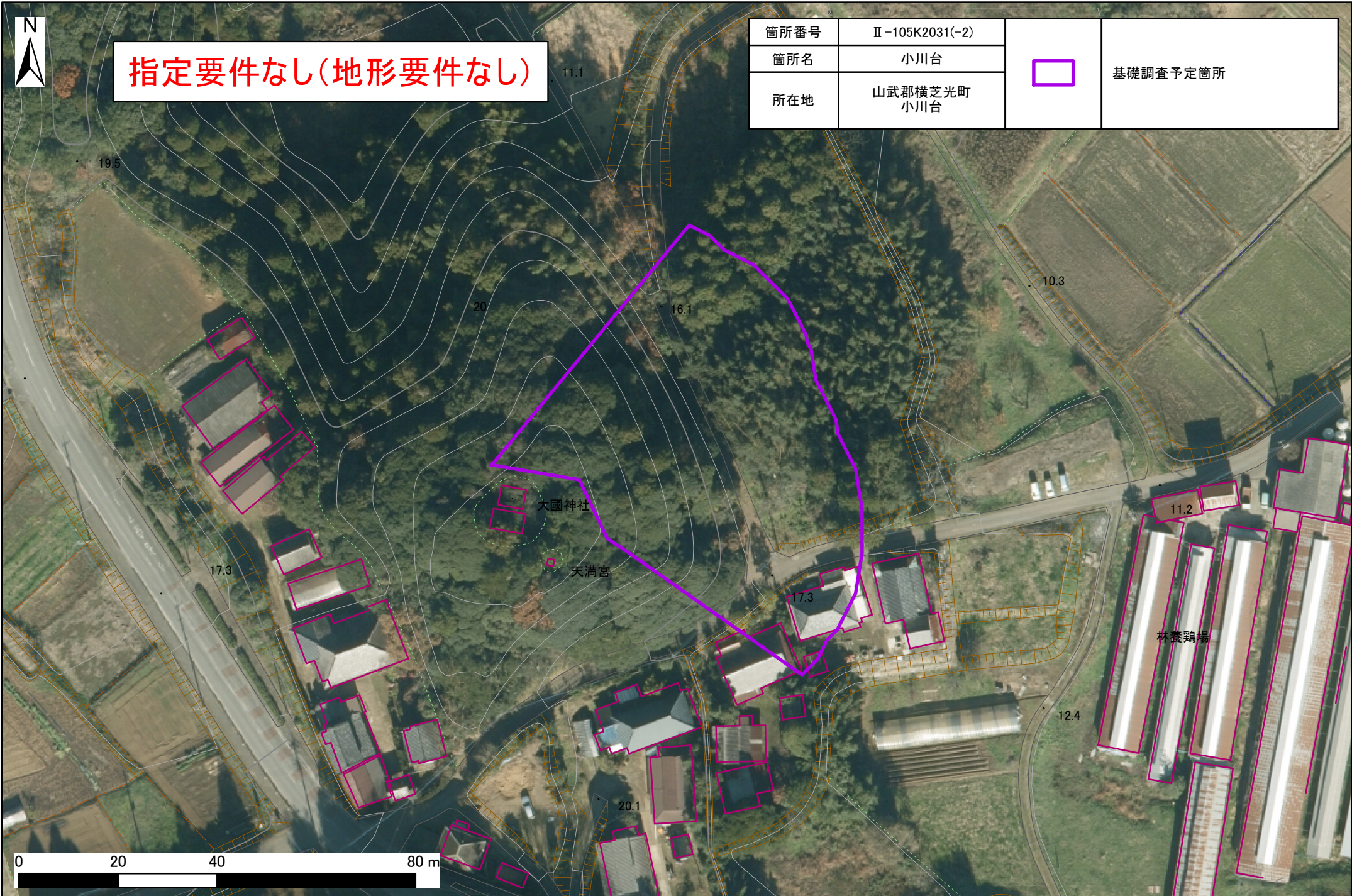
17.3

20.1






# 土砂災害防止に関する基礎調査(急傾斜地の崩壊) 小川台地区





|      |                |   |          |
|------|----------------|---|----------|
| 箇所番号 | Ⅱ-105K2031(-2) |  | 基礎調査予定箇所 |
| 箇所名  | 小川台            |   |          |
| 所在地  | 山武郡横芝光町<br>小川台 |   |          |

指定要件なし(地形要件なし)

