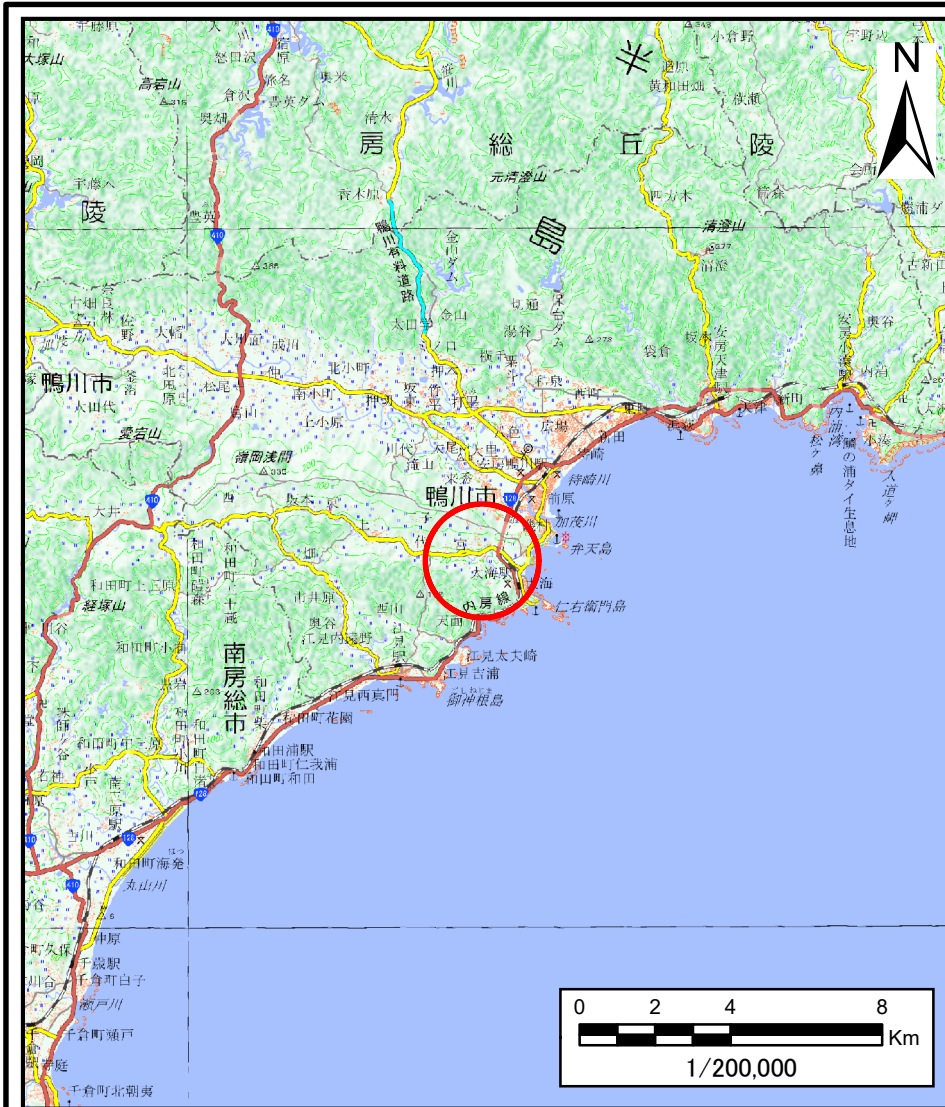
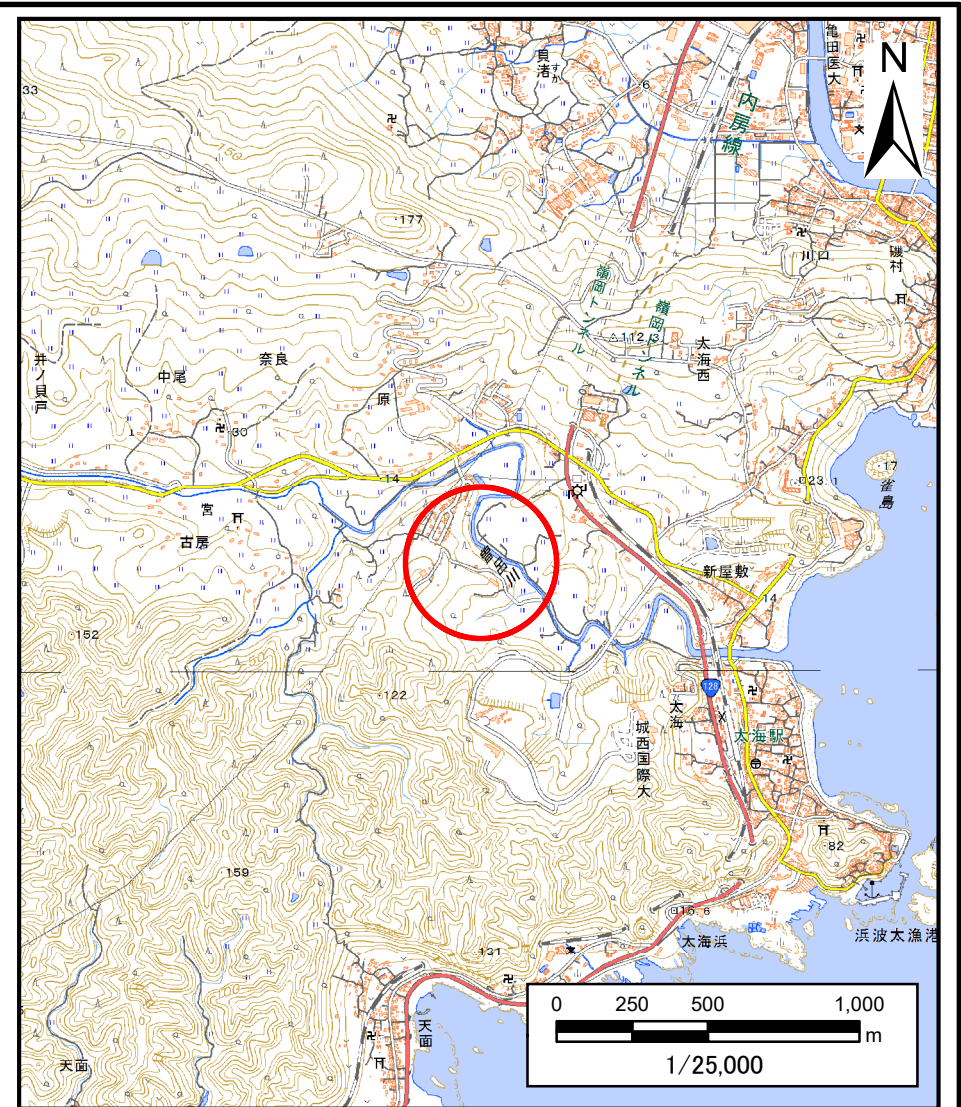


土砂災害警戒区域等の指定の告示に係る図書（様式1）



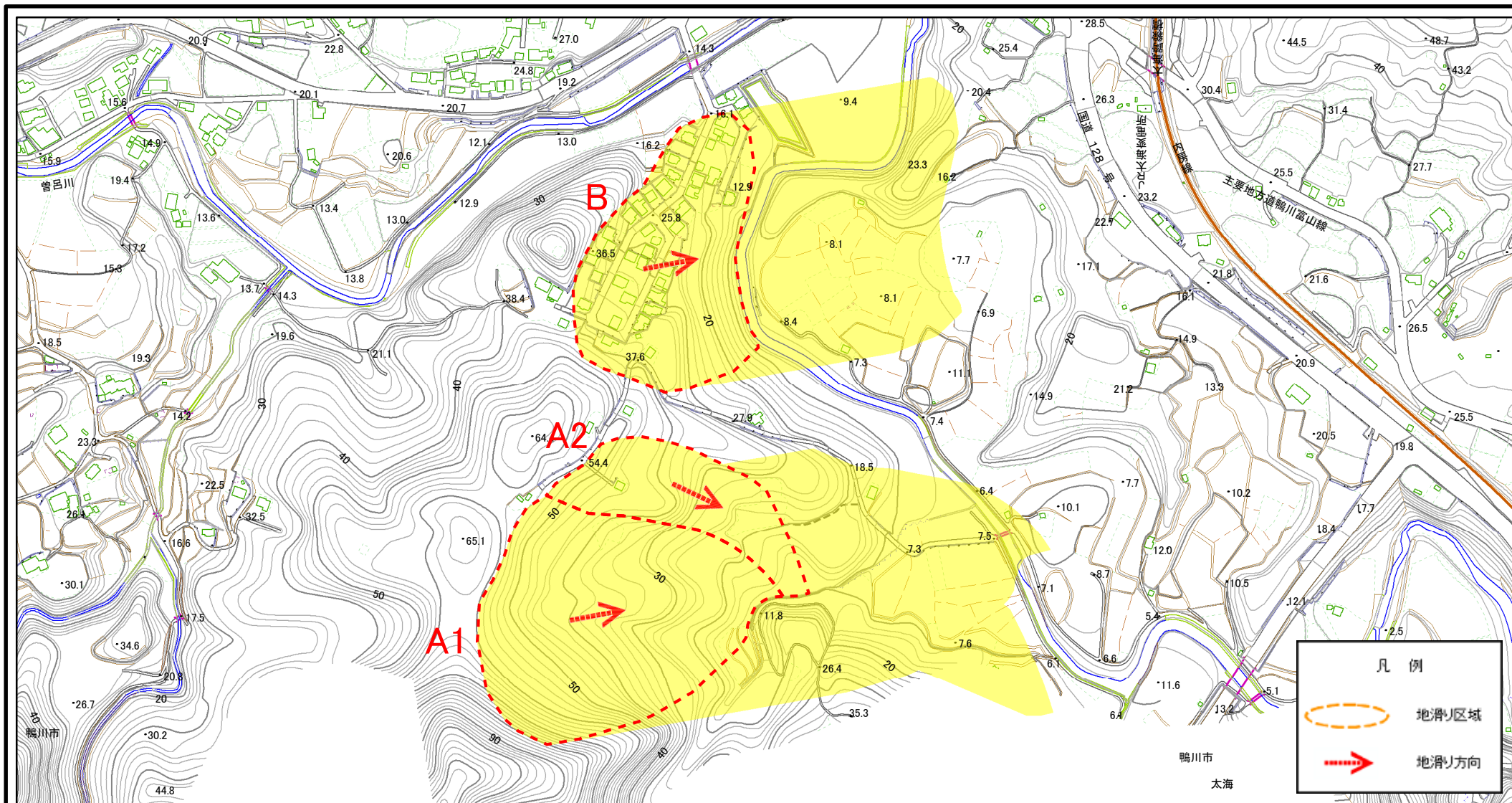
(1/200,000)



(1/25,000)




様式-1(地) 土砂災害警戒区域・土砂災害特別警戒区域 位置図	自然現象の種類	地滑り
	箇所番号	193
	箇所名	古房東
	地滑り区域名	A1、A2、B
	所在地	鴨川市太海、宮

土砂災害警戒区域等の指定の告示に係る図書（様式2）

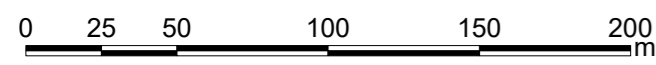
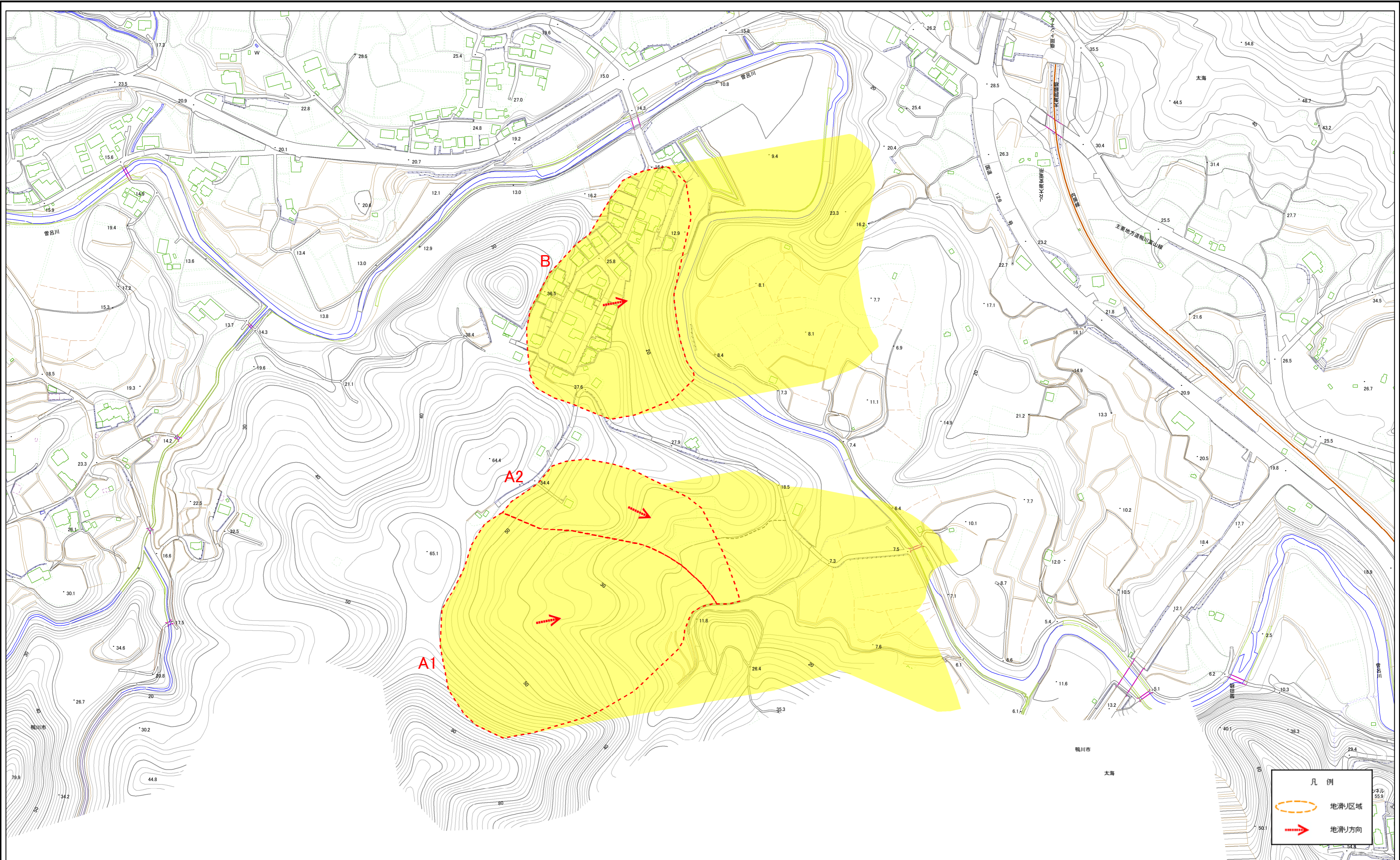


様式-2(地) 土砂災害警戒区域・土砂災害特別警戒区域区域図

0 25 50 100
m

土砂災害防止法施行令第二条の基準に該当する区域(土砂災害警戒区域)			自然現象の種類	地滑り	箇所番号	193	箇所名	古房東
			告示番号	警戒区域：千第202号	地滑り区域名	A1、A2、B		
土砂災害防止法施行令第三条の基準に該当する区域(土砂災害特別警戒区域)		縮尺 1:5,000	告示年月日	令和3年3月26日	所在地	鴨川市太海、宮		

土砂災害警戒区域等の指定の告示に係る図書（様式2）



様式-2(地)
土砂災害警戒区域・土砂災害特別警戒区域
区域図

土砂災害防止法施行令第二条の基準に該当する区域(土砂災害警戒区域)
土砂災害防止法施行令第三条の基準に該当する区域(土砂災害特別警戒区域)

縮尺
1:2,500

自然現象の種類
告示番号
告示年月日

地滑り
警戒区域：千第202号
令和3年3月26日

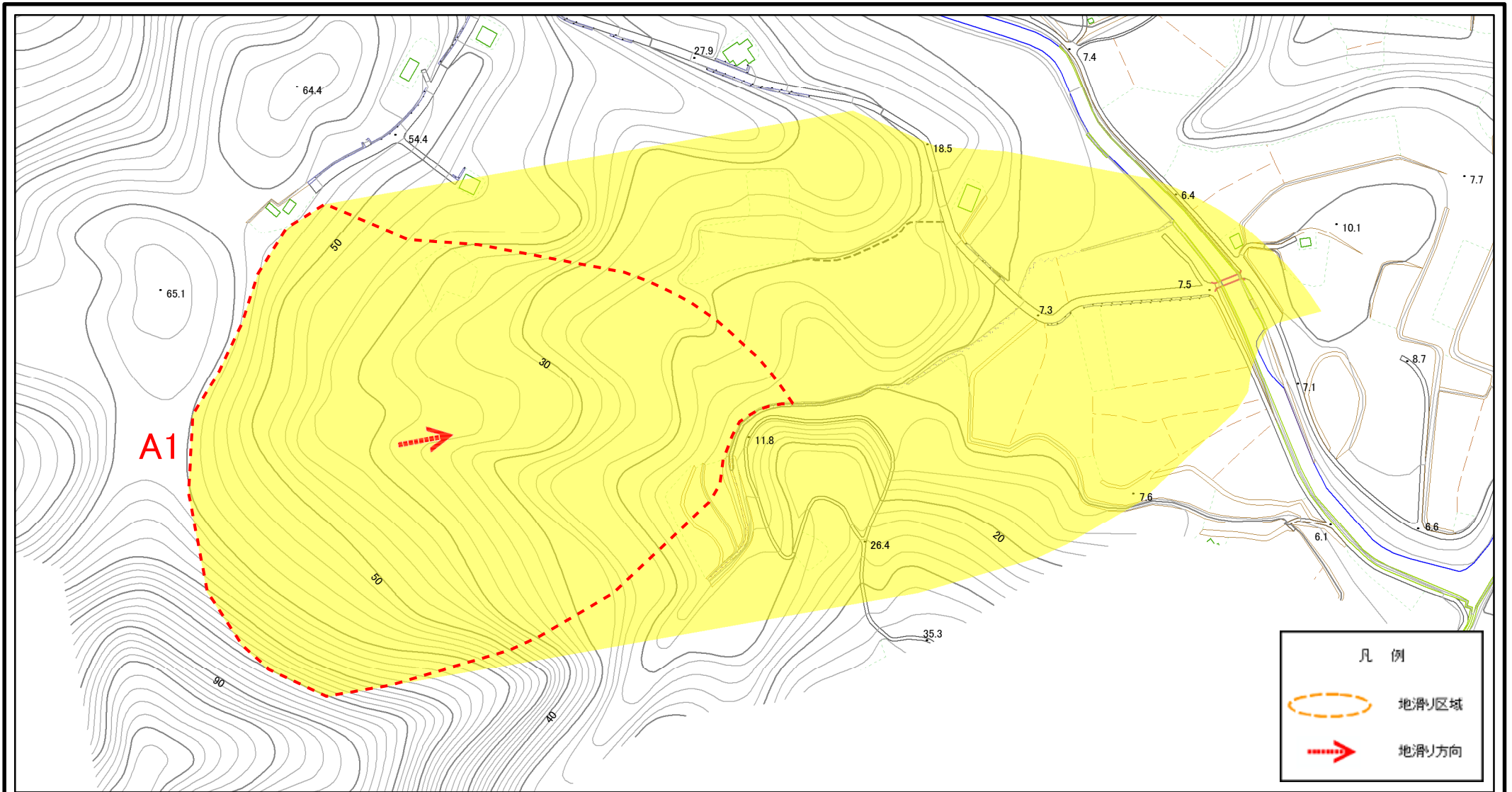
箇所番号
地滑り区域名
所在地

193
A1、A2、B
鴨川市太海、宮

箇所名
古房東

凡例
地滑り区域
地滑り方向

土砂災害警戒区域等の指定の告示に係る図書（様式2）

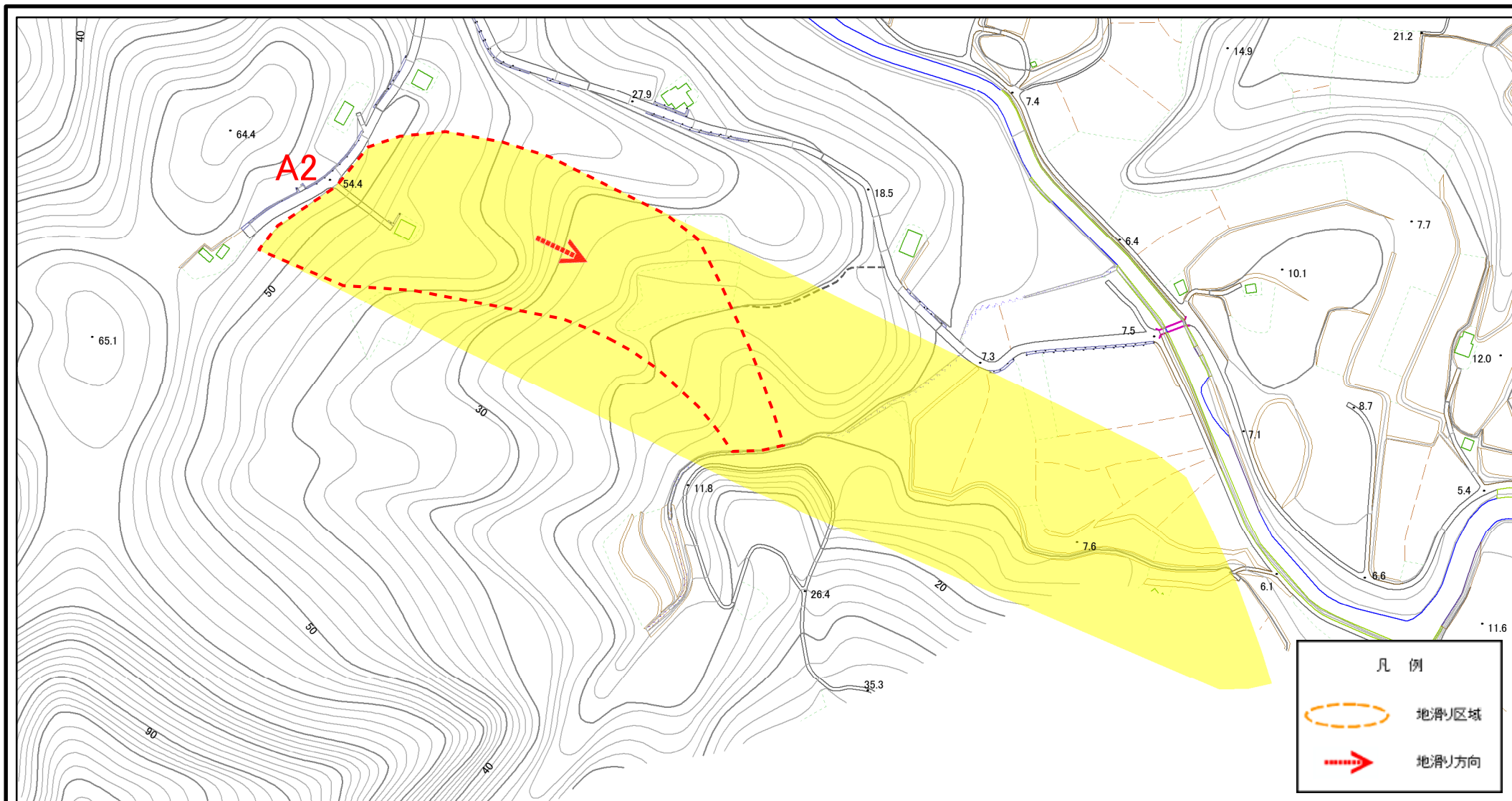


様式-2(地) 土砂災害警戒区域・土砂災害特別警戒区域区域図

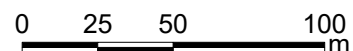
0 25 50 100
m




土砂災害防止法施行令第二条の基準に該当する区域(土砂災害警戒区域)	 	自然現象の種類	地滑り	箇所番号	193	箇所名	古房東
		告示番号	警戒区域：千第202号	地滑り区域名	A1		
土砂災害防止法施行令第三条の基準に該当する区域(土砂災害特別警戒区域)	 縮尺 1:2,500	告示年月日	令和3年3月26日	所在地	鴨川市太海、宮		

土砂災害警戒区域等の指定の告示に係る図書（様式2）

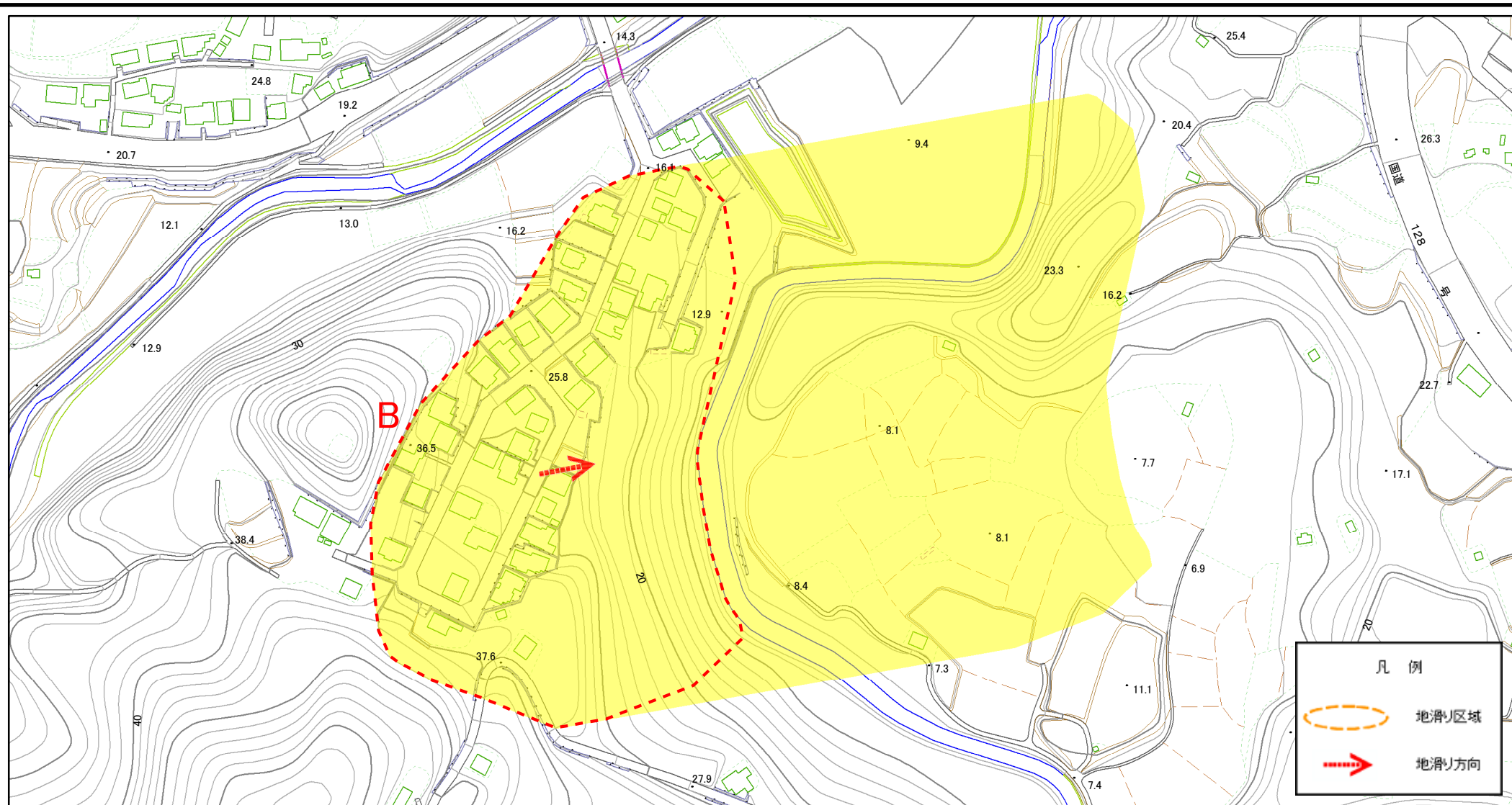


様式-2(地) 土砂災害警戒区域・土砂災害特別警戒区域区域図

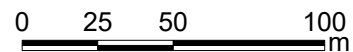





土砂災害防止法施行令第二条の基準に該当する区域(土砂災害警戒区域)			自然現象の種類	地滑り	箇所番号	193	箇所名	古房東
			告示番号	警戒区域：千第202号	地滑り区域名	A2		
土砂災害防止法施行令第三条の基準に該当する区域(土砂災害特別警戒区域)		縮尺 1:2,500	告示年月日	令和3年3月26日	所在地	鴨川市太海、宮		

土砂災害警戒区域等の指定の告示に係る図書（様式2）



様式-2(地) 土砂災害警戒区域・土砂災害特別警戒区域区域図



土砂災害防止法施行令第二条の基準に該当する区域(土砂災害警戒区域)			自然現象の種類	地滑り	箇所番号	193	箇所名	古房東
			告示番号	警戒区域：千第202号	地滑り区域名	B		
土砂災害防止法施行令第三条の基準に該当する区域(土砂災害特別警戒区域)		縮尺 1:2,500	告示年月日	令和3年3月26日	所在地	鴨川市太海、宮		