

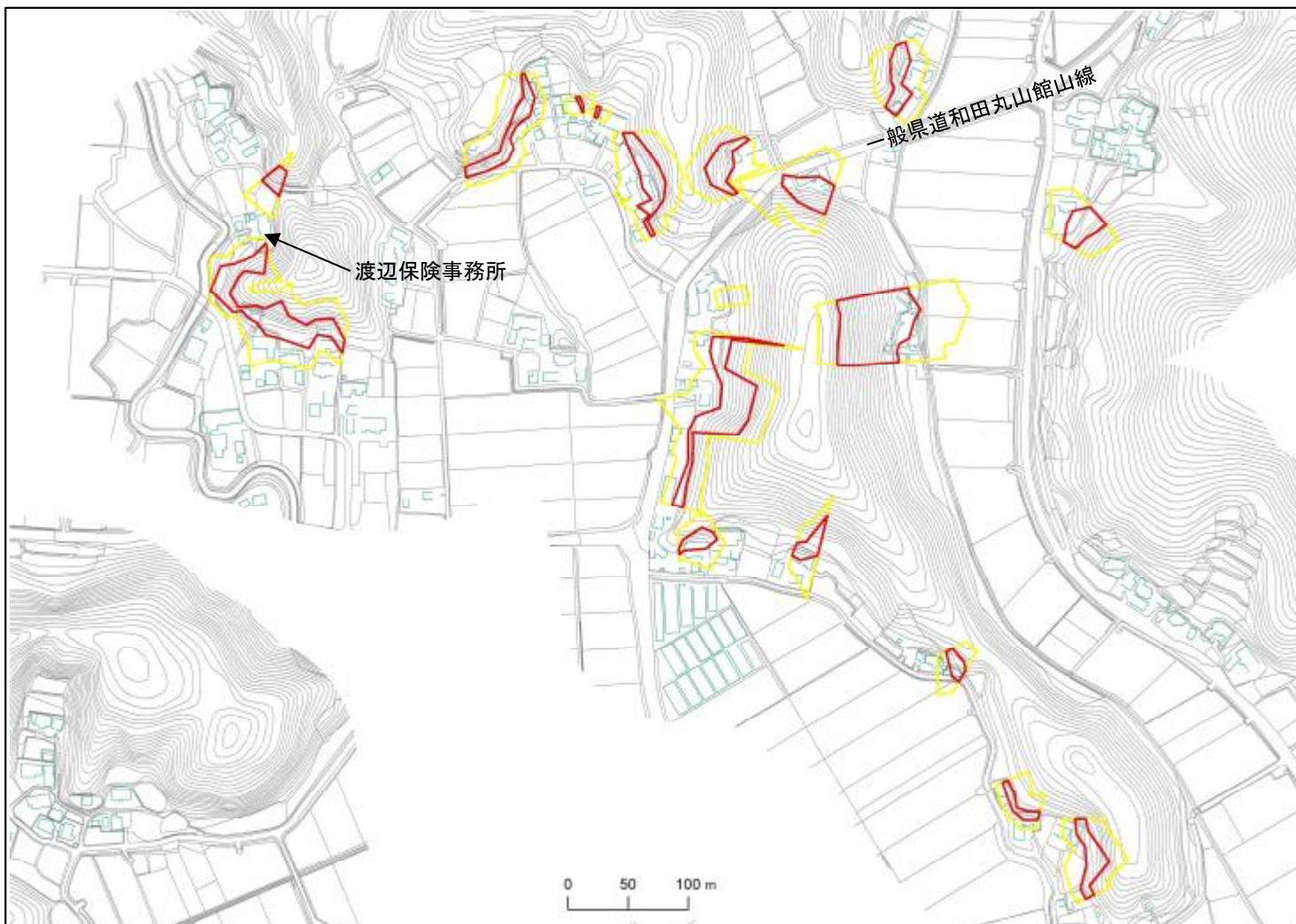
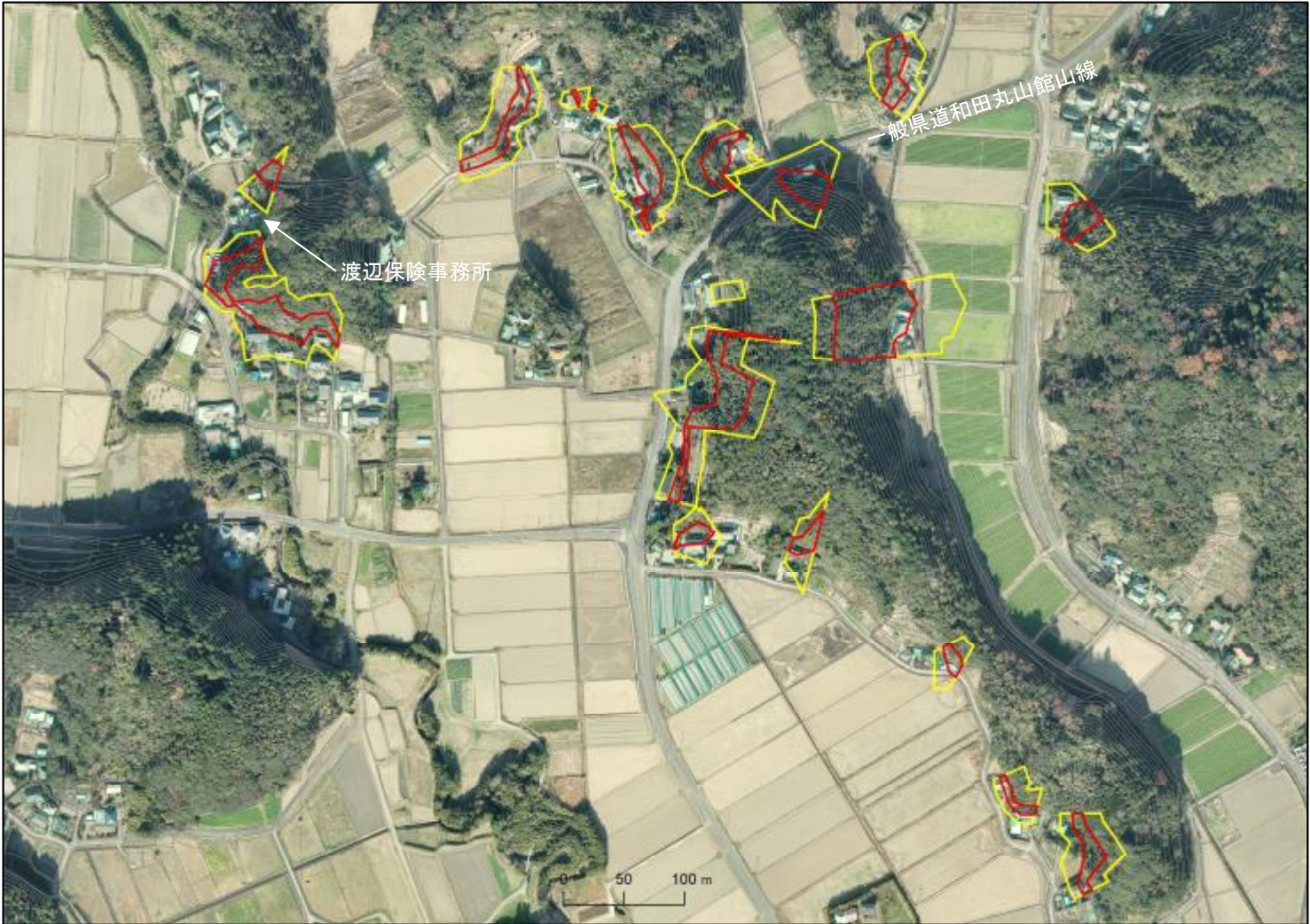


箇所番号	I-133K2070	 著しい危害のおそれのある土地の区域
箇所名	岩糸12	
所在地	南房総市岩糸、小戸、珠師ヶ谷	 危害のおそれのある土地の区域

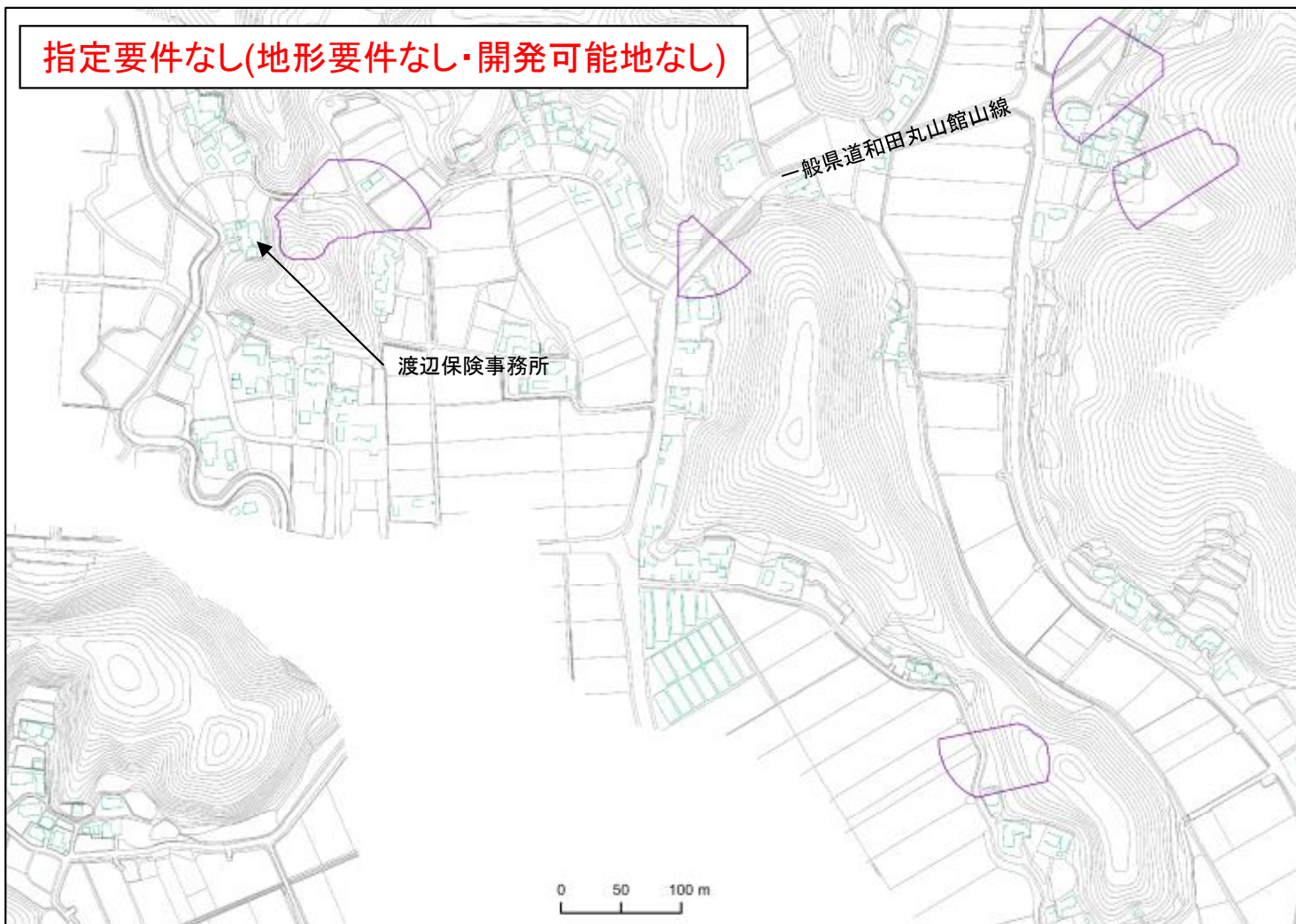


土砂災害警戒区域・特別警戒区域図(急傾斜地の崩壊)

土砂災害警戒区域・特別警戒区域図	
図面凡例	
土砂災害特別警戒区域 (著しい危害のおそれのある土地の区域)	
土砂災害警戒区域 (危害のおそれのある土地の区域)	



箇所番号	I -133K2070	基礎調査実施箇所
箇所名	岩糸	
所在地	南房総市岩糸	



土砂災害警戒区域・特別警戒区域図(急傾斜地の崩壊)

土砂災害警戒区域・特別警戒区域図	
図面凡例	
基礎調査実施箇所	