




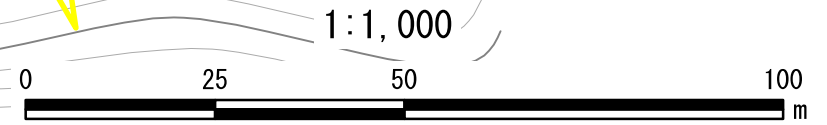
指定要件なし(社会要件なし)

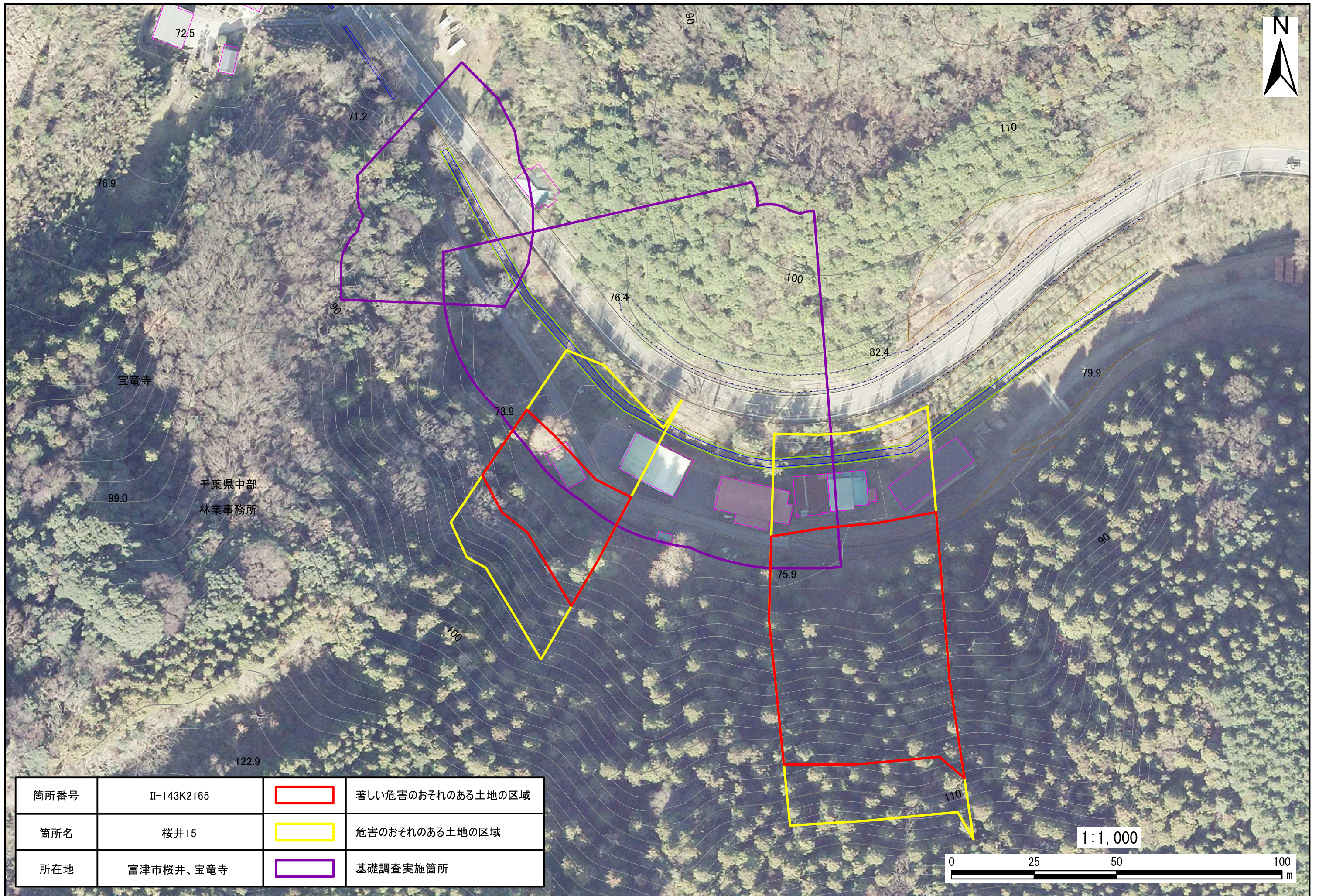
指定要件なし(社会要件なし)




宝竜寺

千葉県中部
林業事務所

箇所番号	II-143K2165		著しい危害のおそれのある土地の区域
箇所名	桜井15		危害のおそれのある土地の区域
所在地	富津市桜井、宝竜寺		基礎調査実施箇所





箇所番号	II-143K2165		著しい危害のおそれのある土地の区域
箇所名	桜井15		危険のおそれのある土地の区域
所在地	富津市桜井、宝竜寺		基礎調査実施箇所

宝竜寺

千葉県中部
林業事務所

1:1,000

