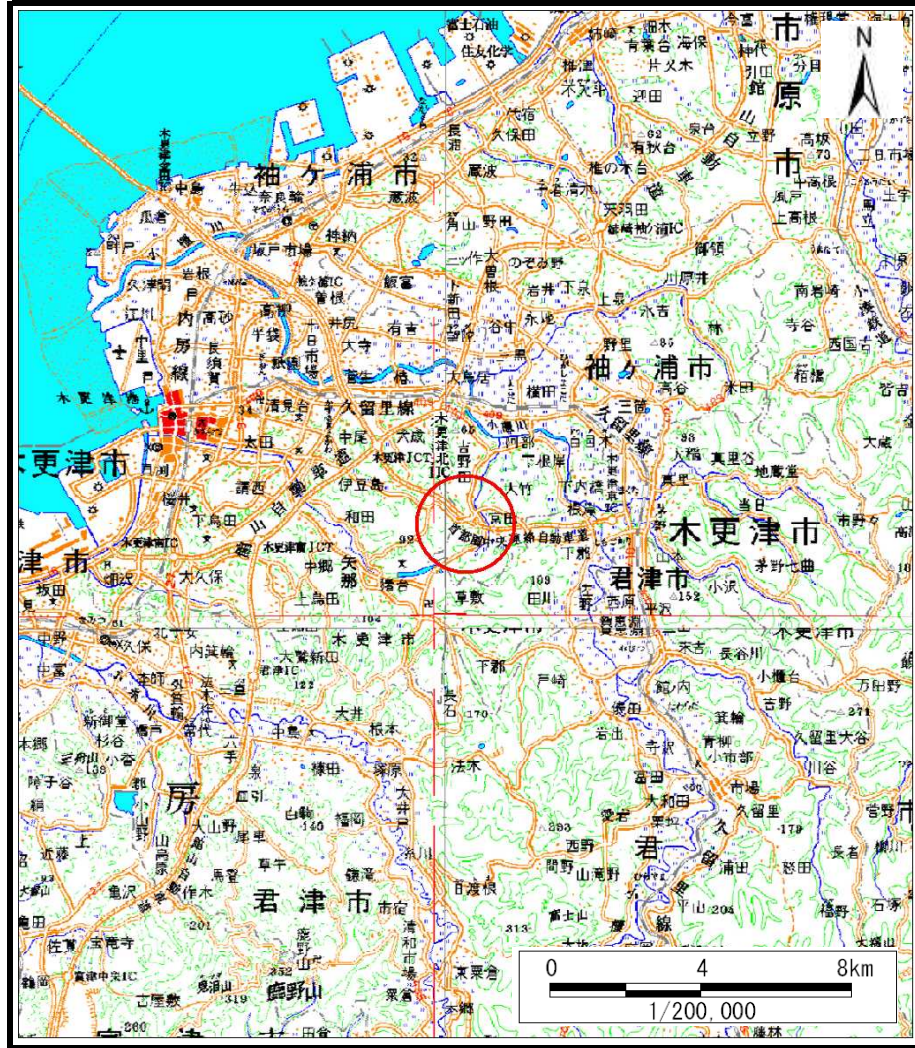
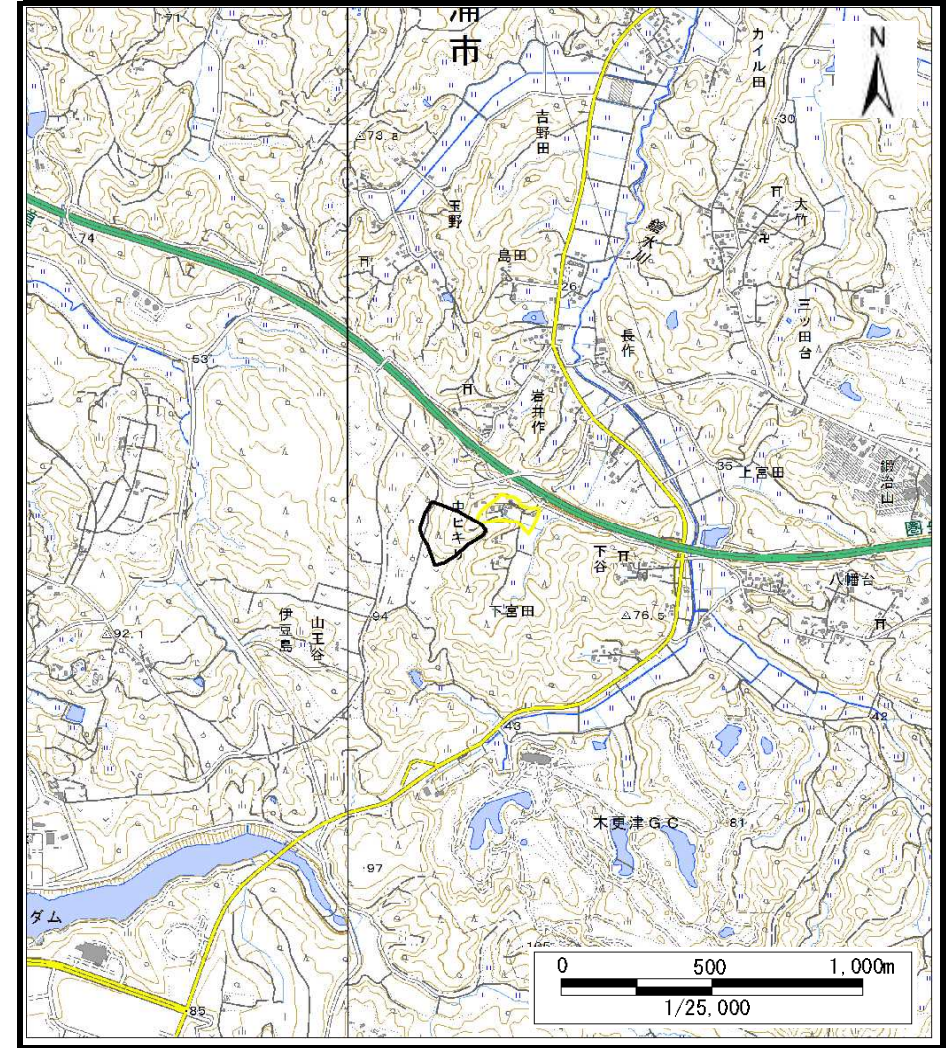


土砂災害警戒区域等の指定の告示に係る図書（様式1）



(1/200,000)



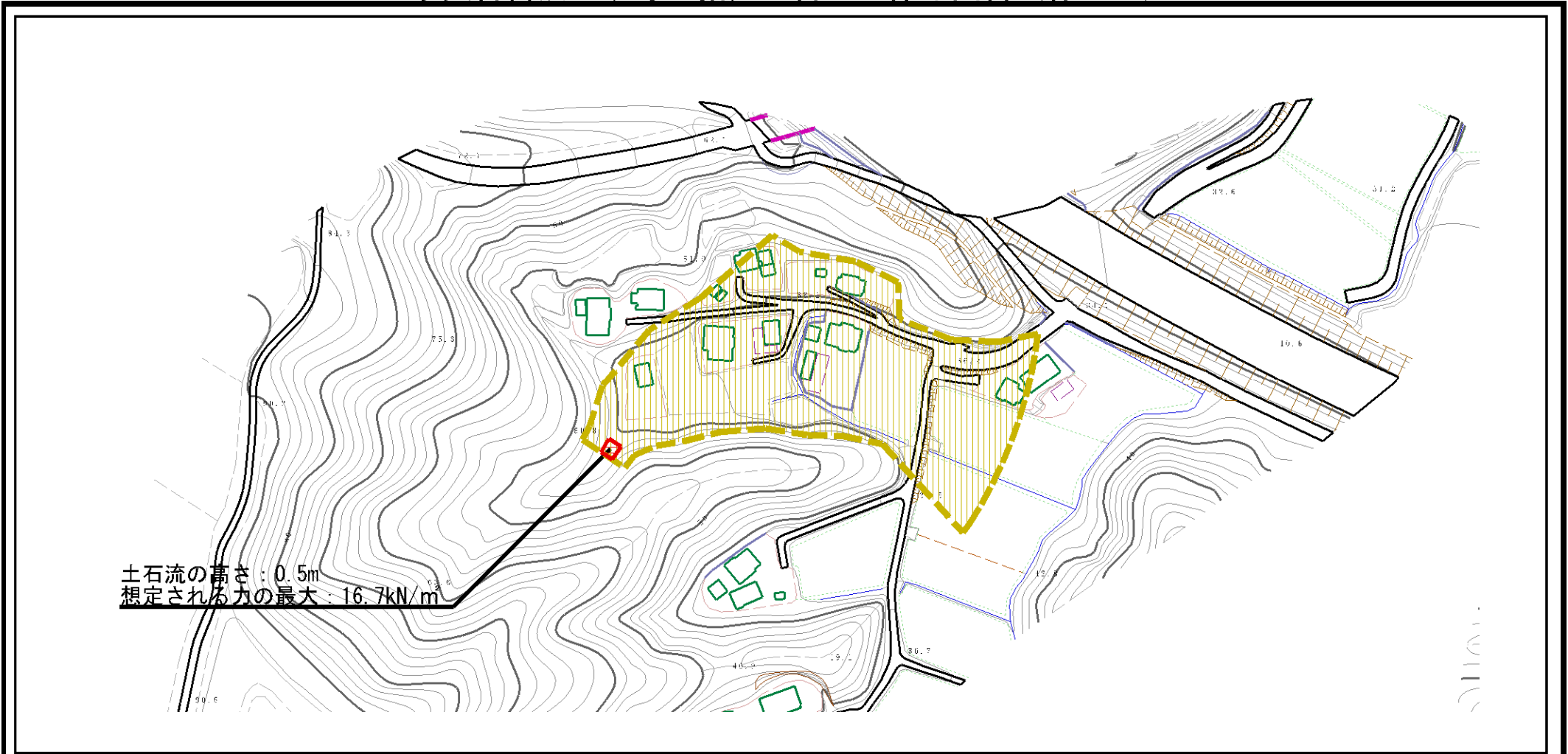
(1/25,000)

様式1（土）
土砂災害警戒区域・土砂災害特別警戒区域 位置図

自然現象の種類	土石流
溪流番号	Ⅱ-22900302
溪流名	下宮田沢2
所在地	袖ヶ浦市下宮田

「この地図は、国土地理院長の承認を得て、同院発行の電子地形図25000及び電子地形図20万を複製したものである。（承認番号 平28情複、第1139号）」

土砂災害警戒区域等の指定の告示に係る図書（様式2）



土石流の高さ：0.5m
 想定される力の最大：16.7kN/m²

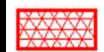
0 1 × 100m

様式2（土）
 土砂災害警戒区域・土砂災害特別警戒区域
 区域図

土砂災害防止法施行令第二条の基準に該当する区域



土砂災害防止法施行令第三条の基準に該当する区域



その他の区域



縮尺
 1:2,500

自然現象の種類

土石流

告示番号

千葉県告示第206号
 千葉県告示第217号

告示年月日

令和2年3月31日

溪流番号

II-22900302

溪流名

下宮田沢2

所在地

袖ヶ浦市下宮田