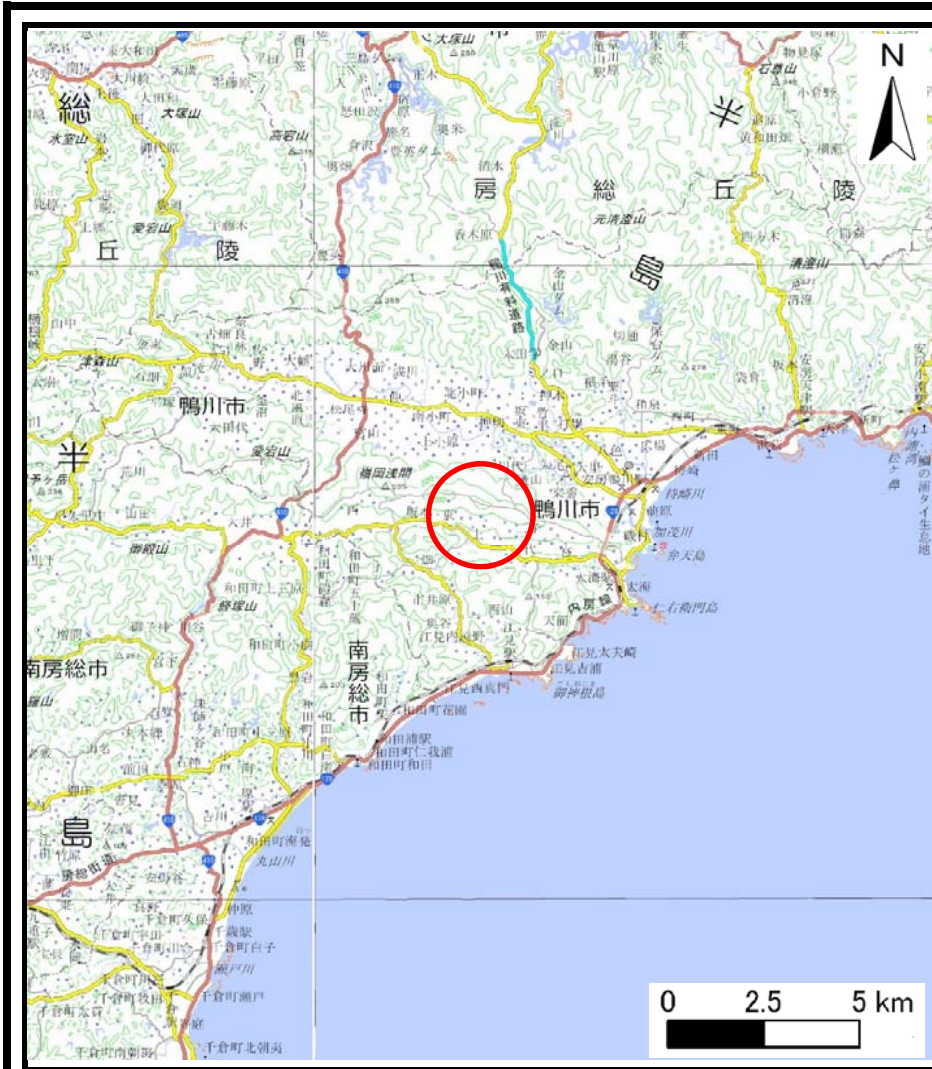
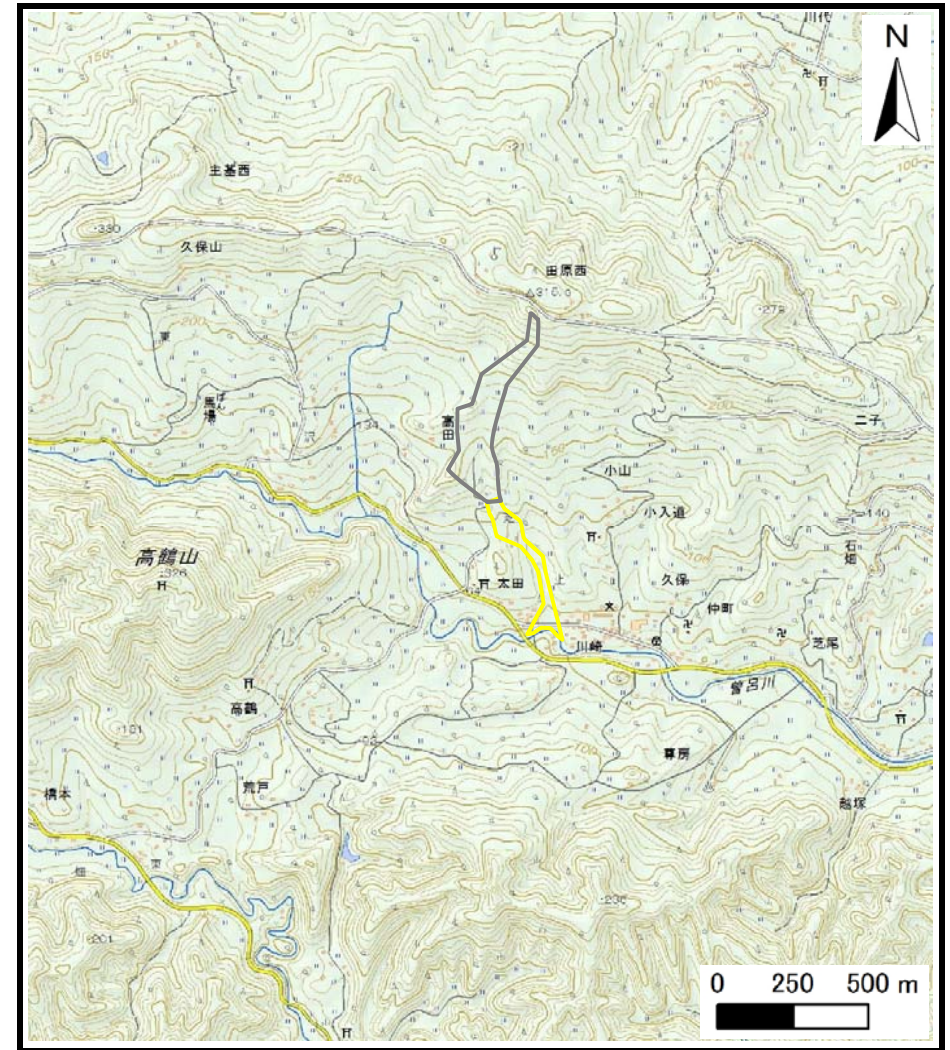


# 土砂災害警戒区域等の指定の告示に係る図書（様式1）



(1/200,000)



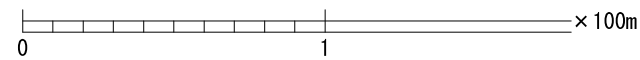
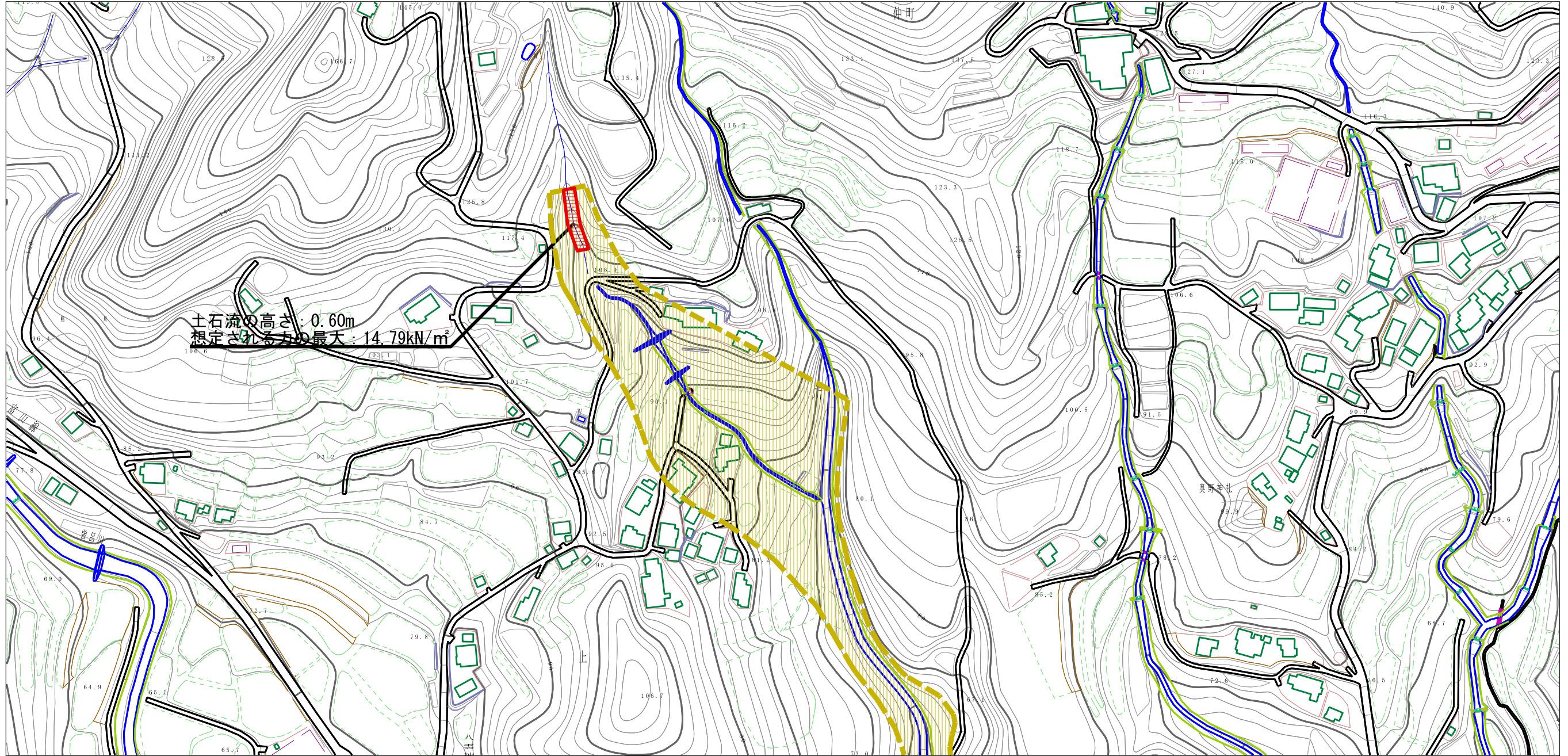
(1/25,000)

様式-1 (土)  
土砂災害警戒区域・土砂災害特別警戒区域 位置図

自然現象の種類	土石流
溪流番号	-22301502-a
溪流名	芝川1
所在地	鴨川市上



土砂災害警戒区域等の指定の告示に係る図書（様式2）



様式-2（土）

土砂災害警戒区域・土砂災害特別警戒区域  
区域図

土砂災害防止法施行令第二条の基準に該当する区域



縮尺  
1:2,500

土砂災害防止  
法施行令第三  
条の基準に該  
当する区域

土石流の高さが1mを超える場合、土石等の  
移動による力が50kN/mを超える区域



土石流の高さが1mを超える場合、土石等の  
移動による力が50kN/m以下の区域



それ以外の区域



自然現象  
の種類

土石流

溪流番号

-22301502-a

告示番号

警戒区域：千第202号  
特別警戒区域：千第203号

溪流名

芝川1

告示年月日

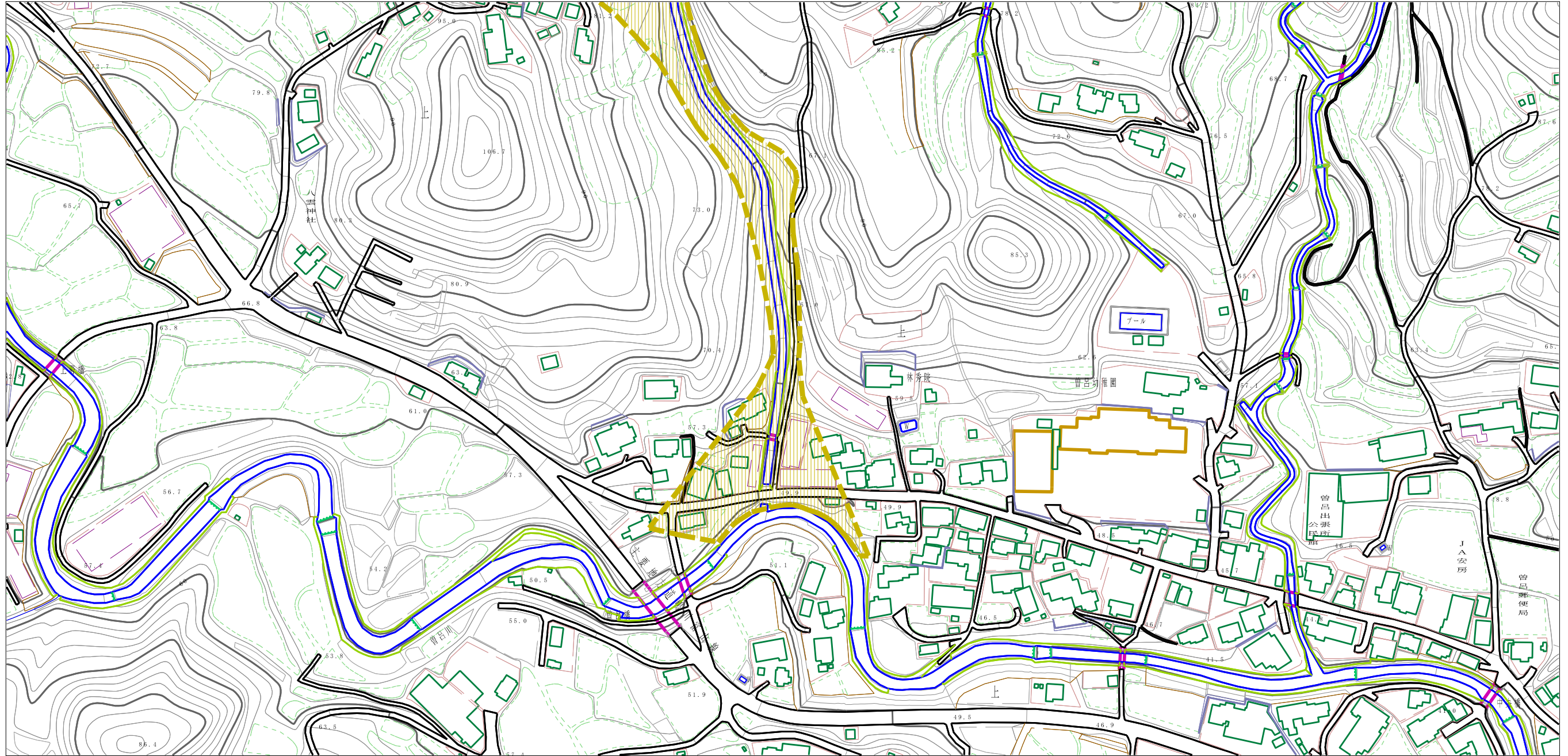
令和3年3月26日

所在地

鴨川市上



土砂災害警戒区域等の指定の告示に係る図書（様式2）



0 1 × 100m

様式-2（土） 土砂災害警戒区域・土砂災害特別警戒区域 区域図	土砂災害防止法施行令第二条の基準に該当する区域		N 縮尺 1:2,500	自然現象 の種類	土石流	溪流番号	-22301502-a
	土砂災害防止法施行令第三条の基準に該当する区域			告示番号	警戒区域：千第202号 特別警戒区域：千第203号	溪流名	芝川1
	それ以外の区域			告示年月日	令和3年3月26日	所在地	鴨川市上