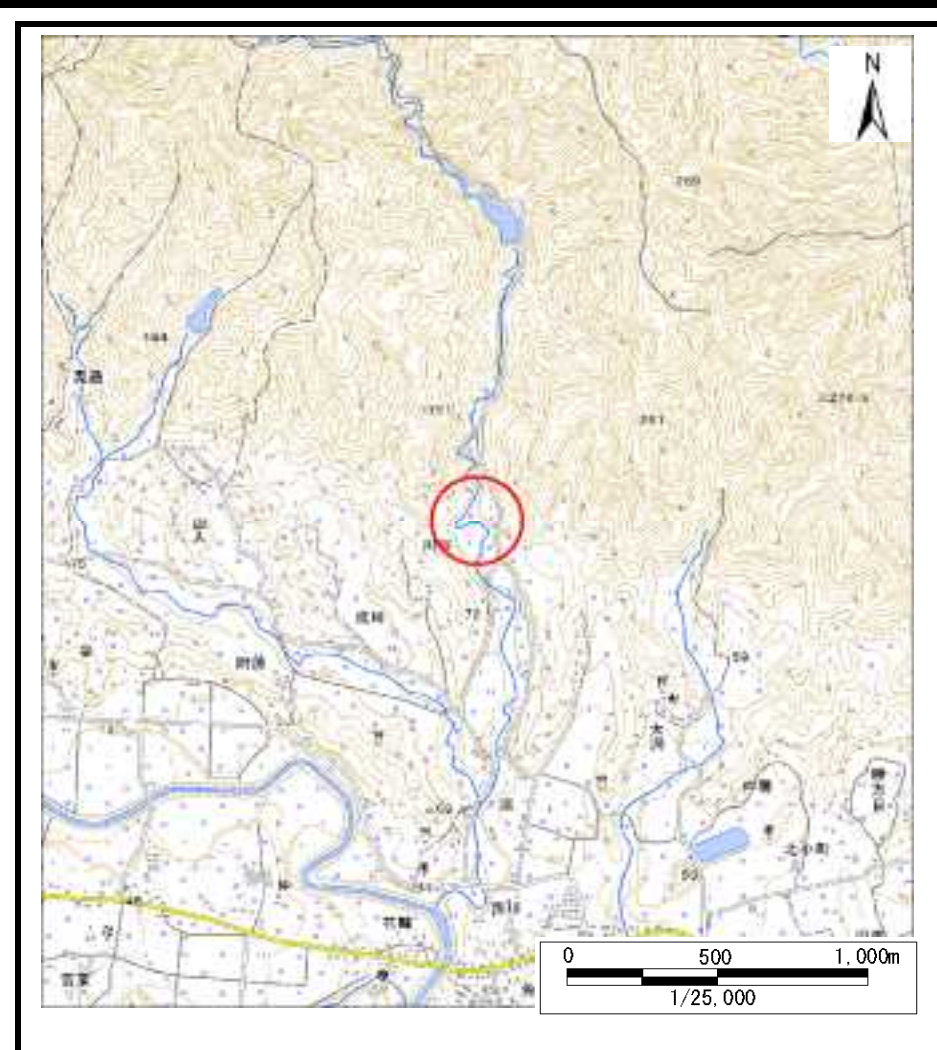


## 土砂災害警戒区域等の指定の告示に係る図書（様式1）



(1/200,000)



(1/25,000)

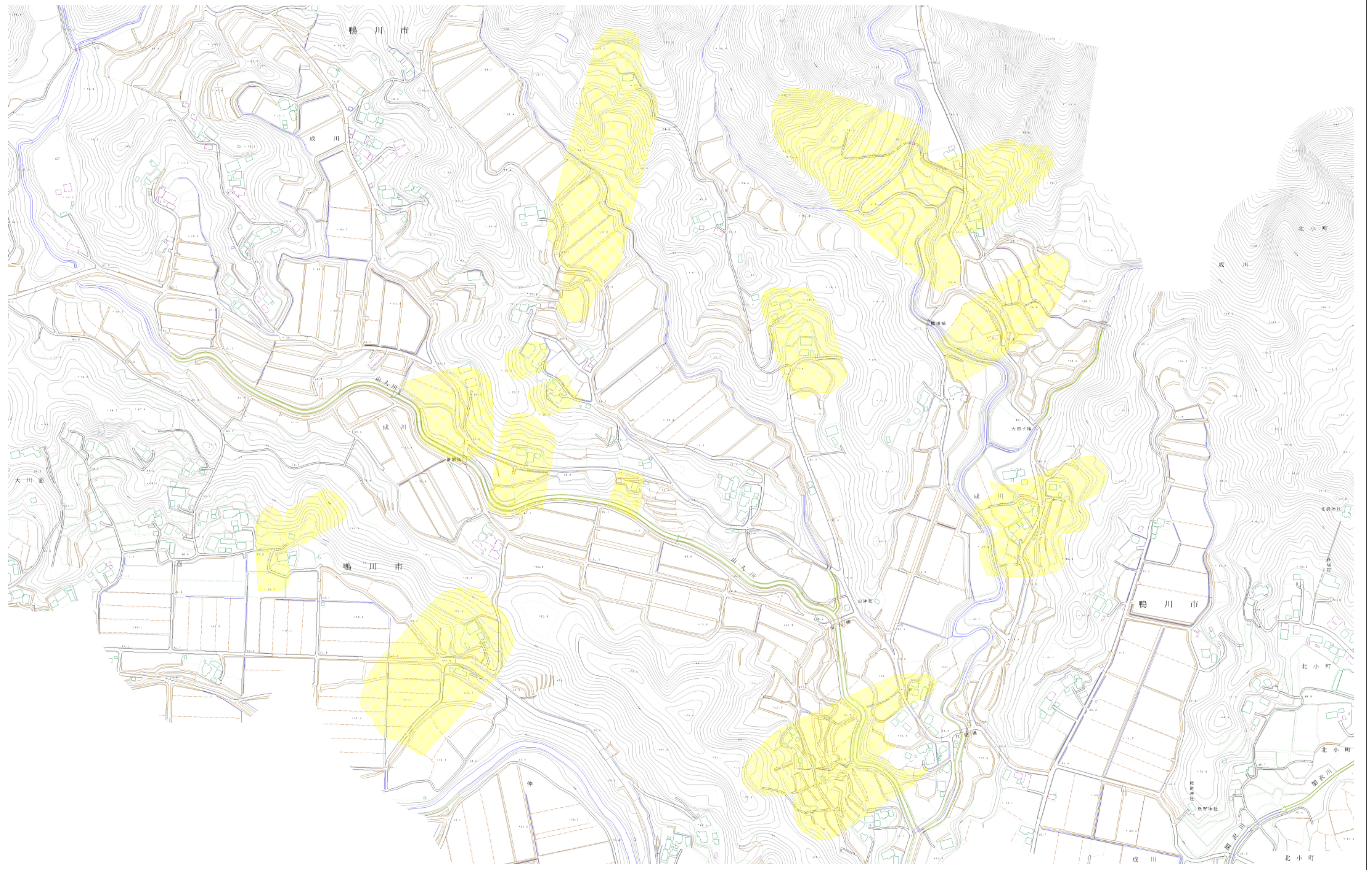
様式1（地）  
土砂災害警戒区域・土砂災害特別警戒区域 位置図

自然現象の種類	地滑り
箇所番号	156
箇所名	成川
所在地	鴨川市成川

「この地図は、国土地理院長の承認を得て、同院発行の電子地形図25000及び電子地形図20万を複製したものである。（承認番号 令元情複、第377号）」



土砂災害警戒区域等の指定の告示に係る図書（様式2）

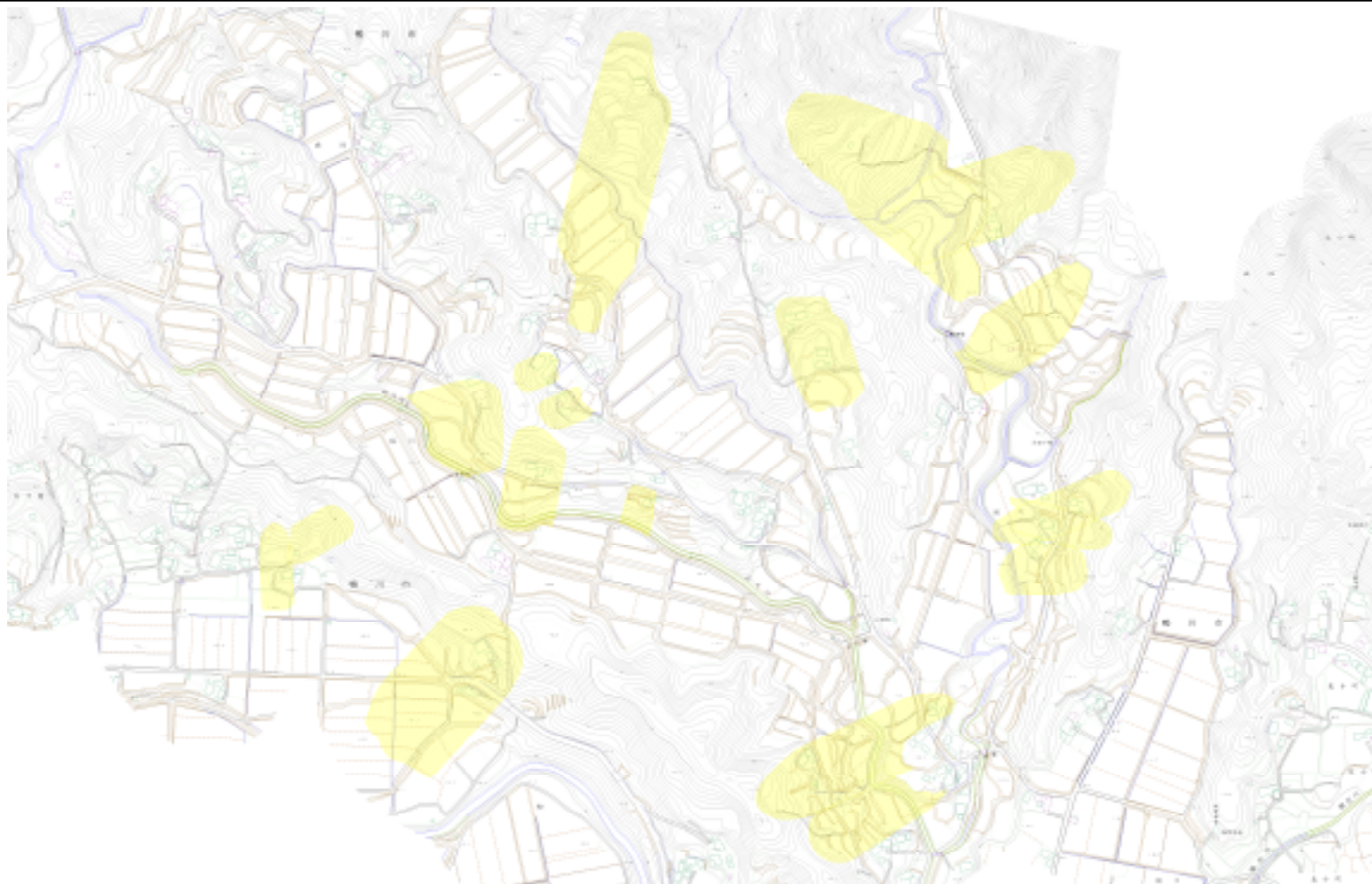


様式2（土）土砂災害警戒区域・土砂災害特別警戒区域 区域図

土砂災害防止法施行令第二条 の基準に該当する区域 （土砂災害警戒区域）	縮尺 1:2,500	自然現象の種類 地滑り	箇所番号 156	箇所名 成川
		告示番号 警戒区域 平成20年 地滑り区域名	A～R	
		告示年月日 令和3年3月20日	所在地 鴨川市成川	



## 土砂災害警戒区域等の指定の告示に係る図書（参考図）



土砂災害防止法施工令第二条の基準に該当する区域(土砂災害警戒区域)	縮尺 -	N ↑	自然現象の種類	地滑り	箇所番号	156	箇所名	成川	
		縮尺 -	告示番号	警戒区域:千第202号	地滑り区域名	A~R			
		告示年月日	令和3年3月26日	所在地	鴨川市成川				