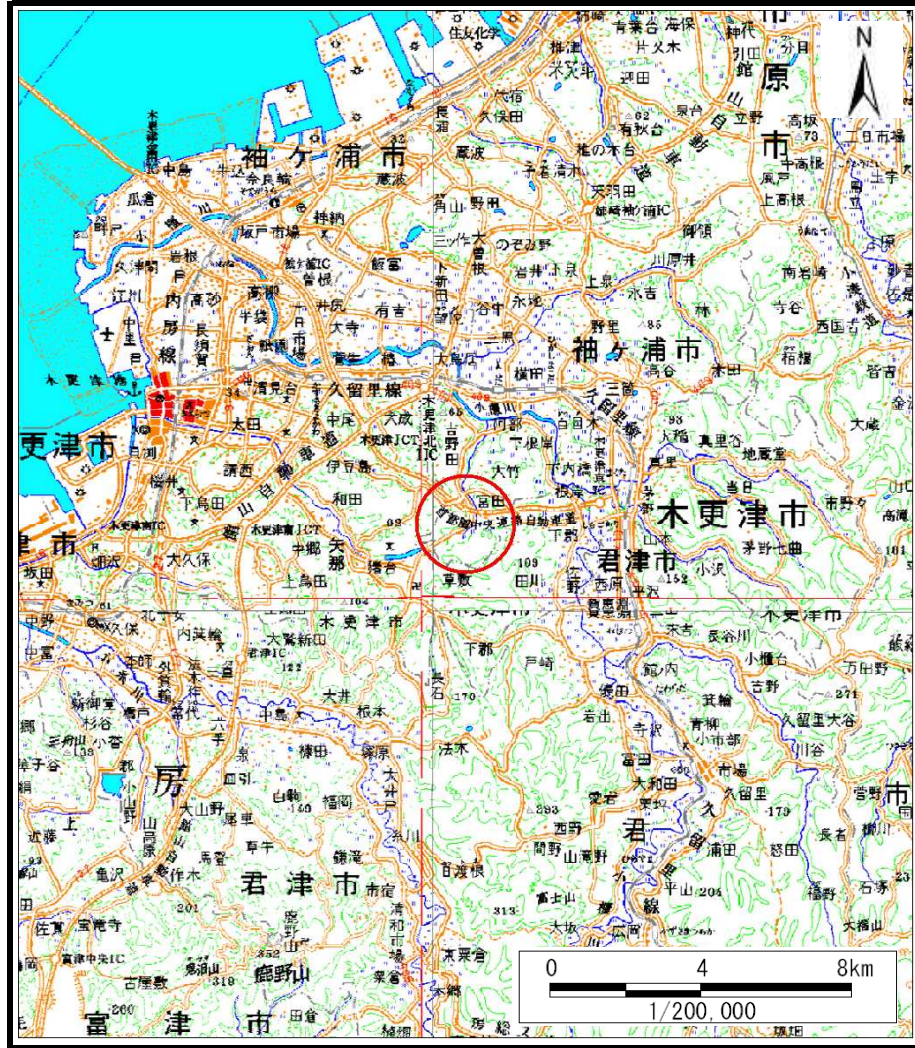
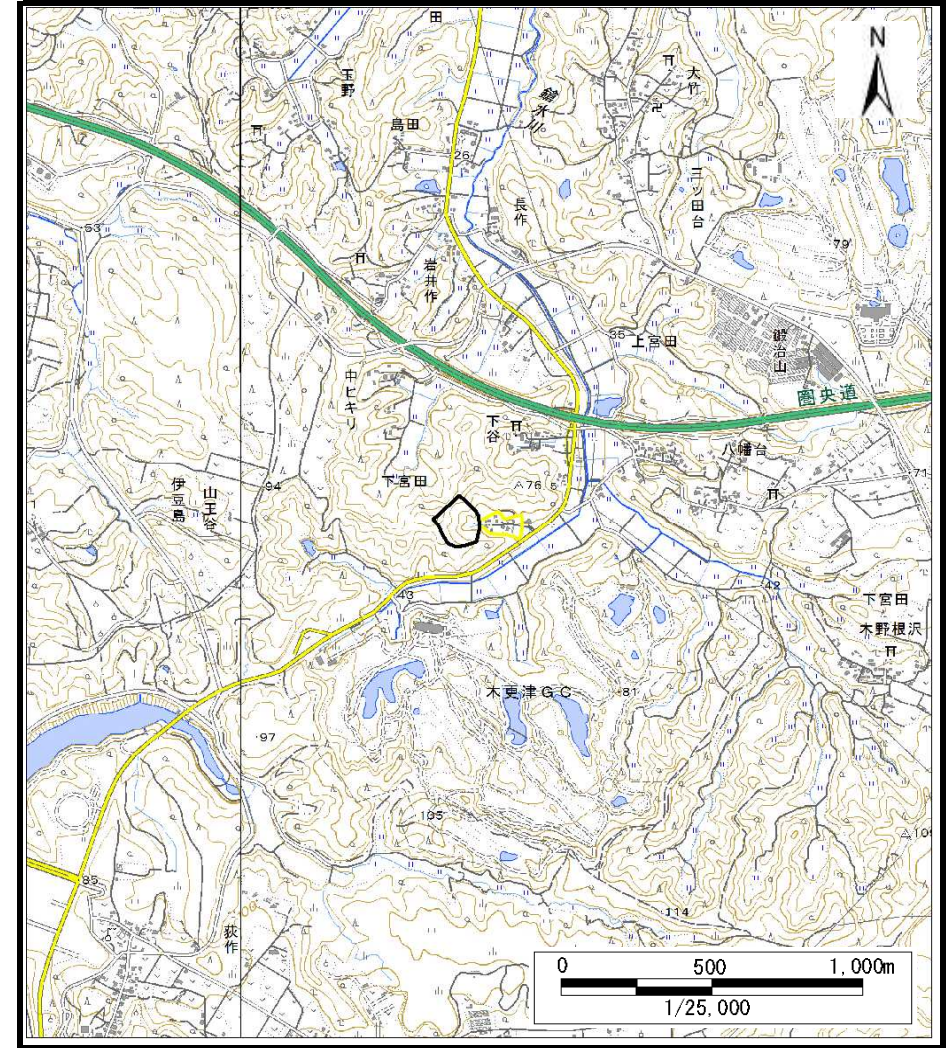


# 土砂災害警戒区域等の指定の告示に係る図書（様式1）



(1/200,000)



(1/25,000)

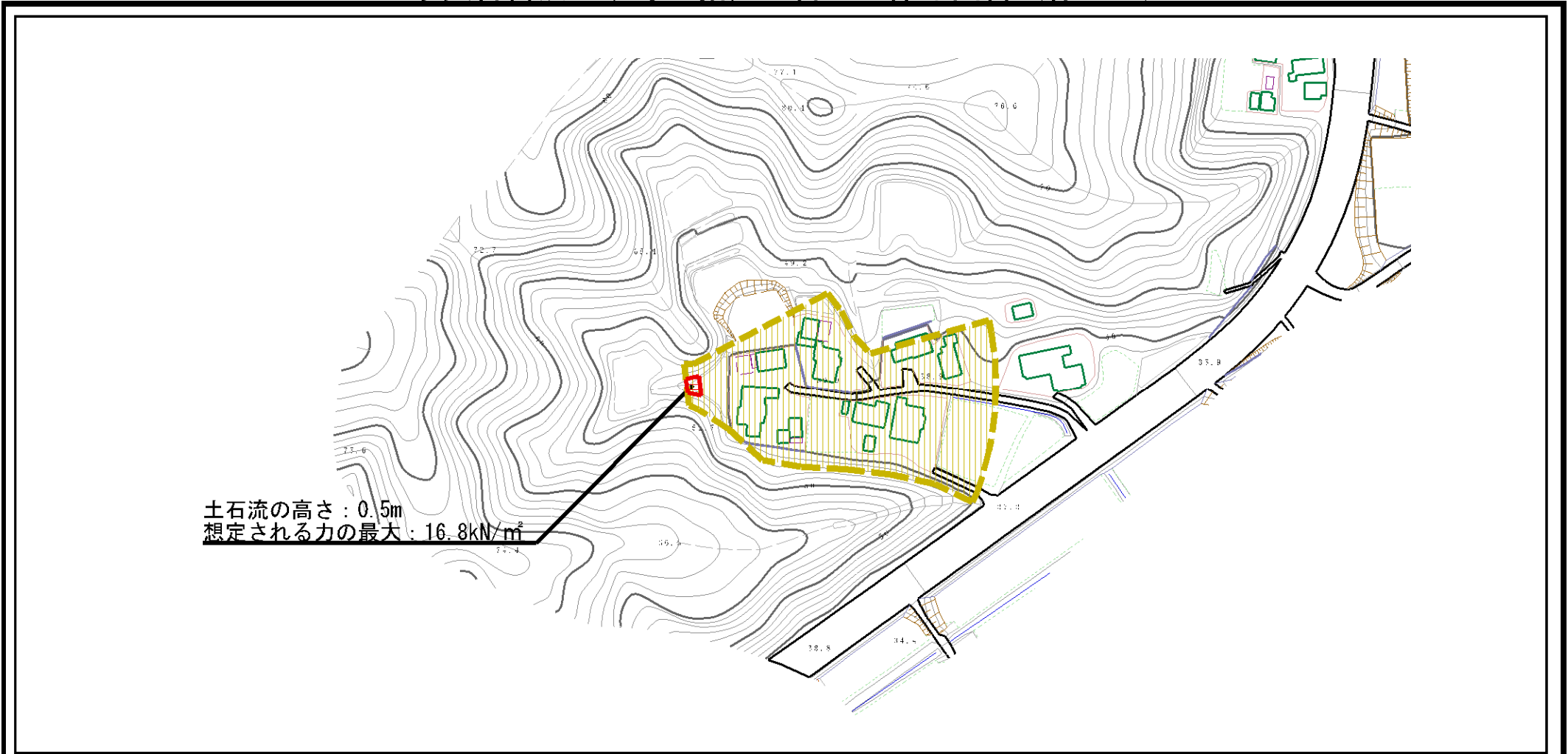
様式1（土）  
土砂災害警戒区域・土砂災害特別警戒区域 位置図

自然現象の種類	土石流
溪流番号	Ⅱ-22900202
溪流名	下宮田沢1
所在地	袖ヶ浦市下宮田

「この地図は、国土地理院長の承認を得て、同院発行の電子地形図25000及び電子地形図20万を複製したものである。（承認番号 平28情複、第1139号）」



# 土砂災害警戒区域等の指定の告示に係る図書（様式2）



土石流の高さ：0.5m  
 想定される力の最大：16.8kN/m<sup>2</sup>

0 1 × 100m

様式2（土）  
 土砂災害警戒区域・土砂災害特別警戒区域  
 区域図

土砂災害防止法施行令第二条の基準に該当する区域		N 縮尺 1:2,500	自然現象の種類	土石流	溪流番号	II-22900202
土砂災害防止法施行令第三条の基準に該当する区域			告示番号	千葉県告示第206号 千葉県告示第217号	溪流名	下宮田沢1
その他の区域			告示年月日	令和2年3月31日	所在地	袖ヶ浦市下宮田