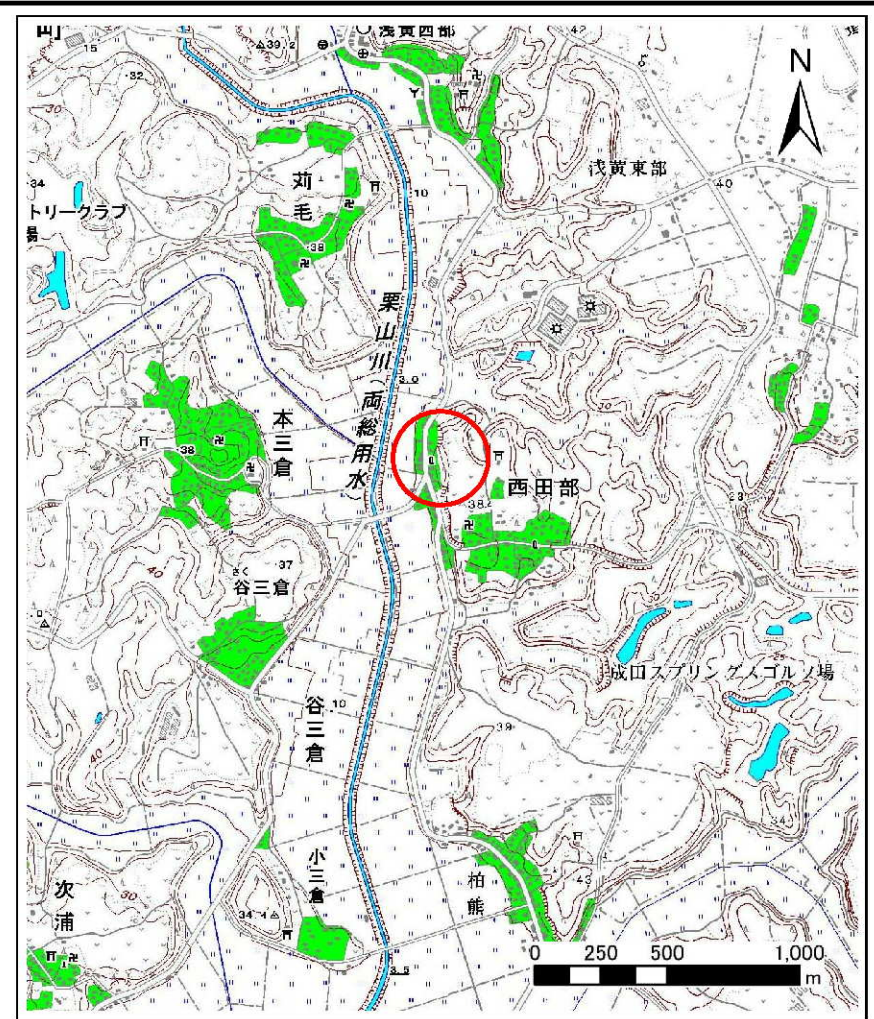


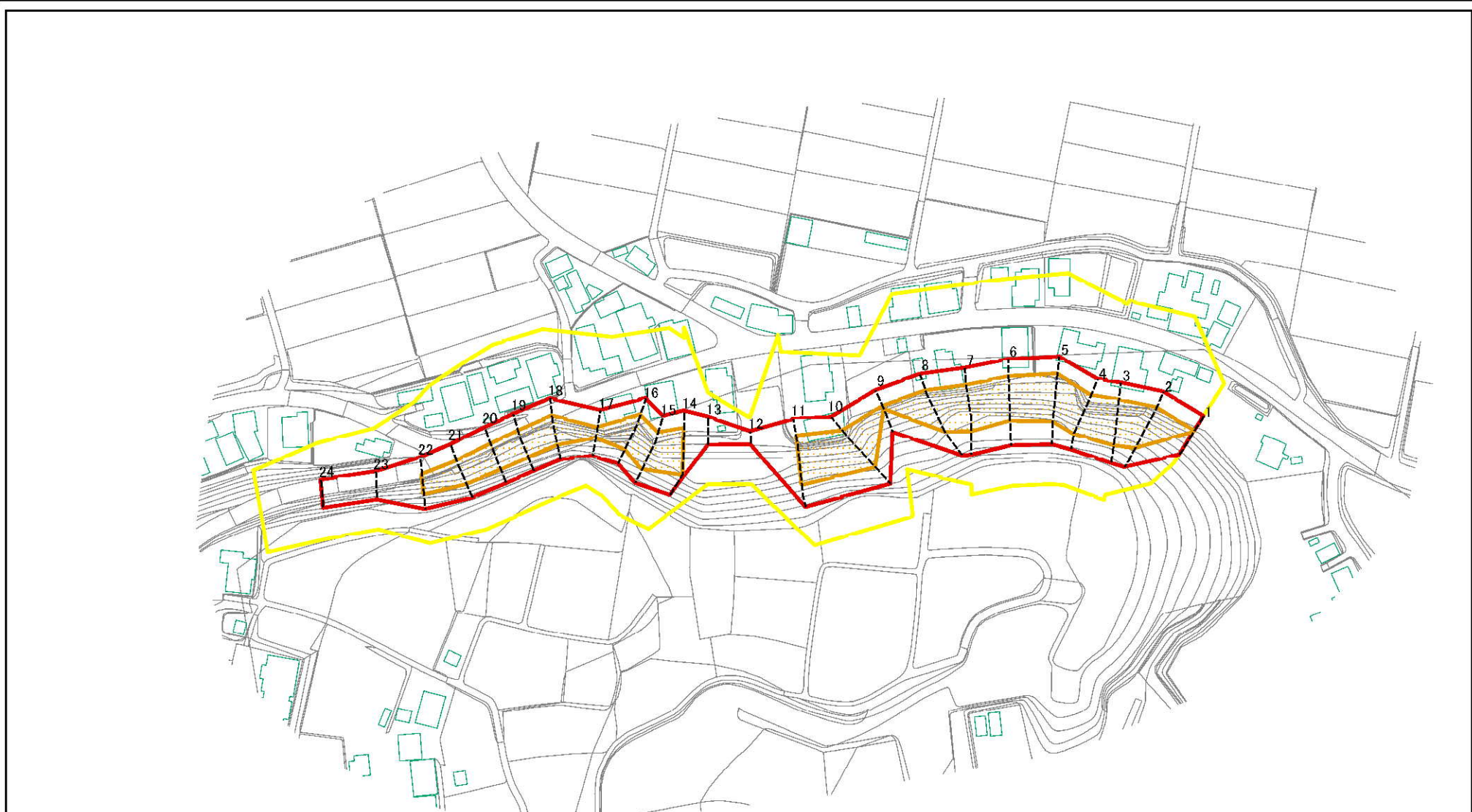
土砂災害警戒区域等の指定の公示に係る図書(その1)



様式-1(急) 土砂災害警戒区域・土砂災害特別警戒区域 位置図	自然現象の種類	急傾斜地の崩壊
	箇所番号	I-0595
	箇所名	西田部1
	所在地	香取市西田部

この地図は、国土地理院の承認を得て、同院発行の20万分の1・2万5千分の1の地形図を複製したものである。(承認番号 平19総複 第984号)

土砂災害警戒区域等の指定の公示に係る図書(その2)



図中の数字は横断測線番号を示す

様式-2(急)

土砂災害警戒区域・土砂災害特別警戒区域
区域図(その1)

土砂災害防止法施行令第二条の基準に該当する区域

土砂災害防止法
施行令第三条の
基準に該当する
区域



縮尺

1:2,500

自然現象
の種類

告示番号

告示年月日

急傾斜地の崩壊

千第552号・千第554号

平成20年6月17日

箇所番号

箇所名

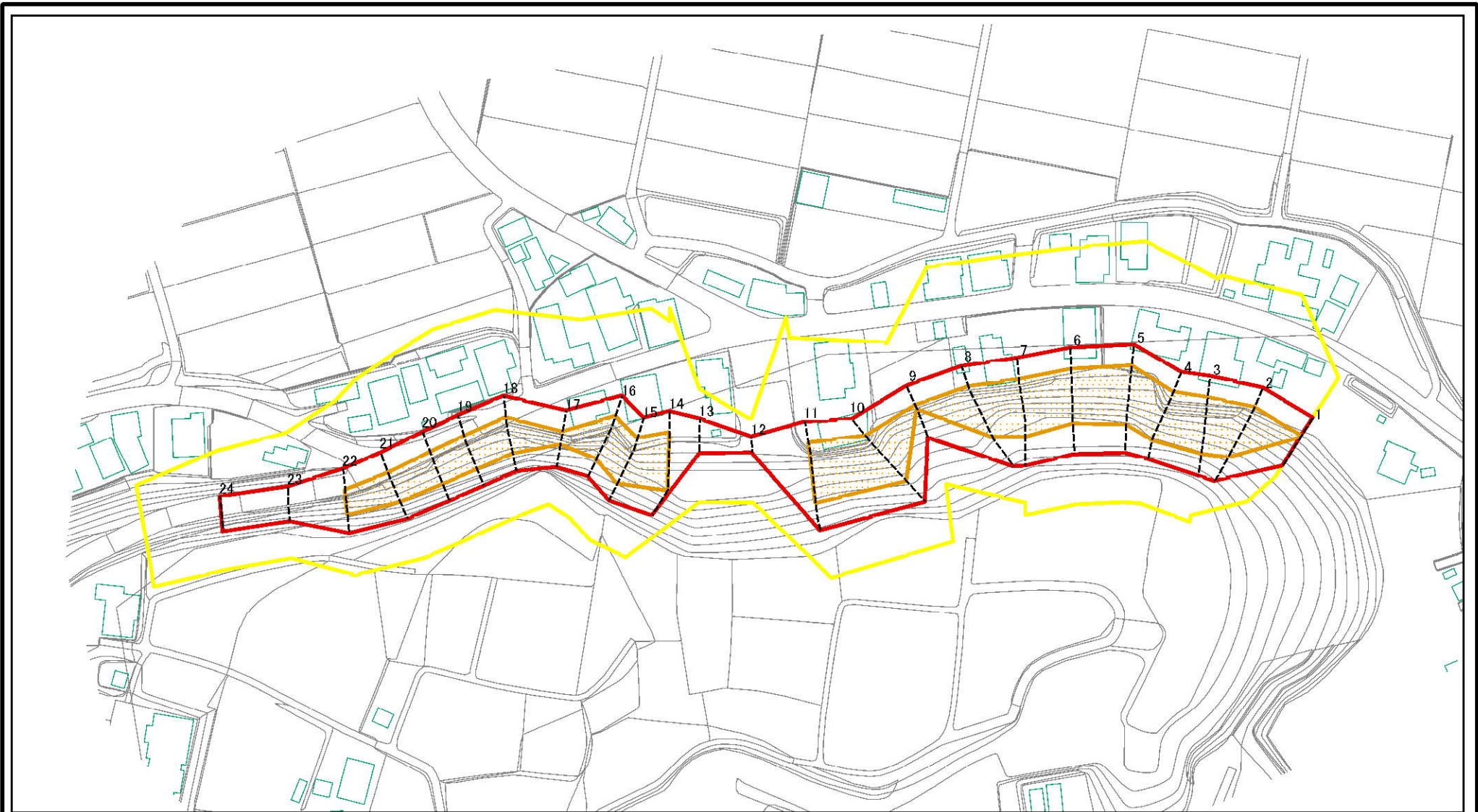
所在地

I-0595

西田部I

香取市西田部

土砂災害警戒区域等の指定の公示に係る図書(その2-1)



図中の数字は横断測線番号を示す

様式-2-1(急)

土砂災害警戒区域・土砂災害特別警戒区域
区域図(その2)

土砂災害防止法施行令第二条の基準に該当する区域



自然現象
の種類

急傾斜地の崩壊

箇所番号

I-0595

土砂災害防止法
施行令第三条の
基準に該当する
区域



縮尺

告示番号

千第552号・千第554号

箇所名

西田部1

土砂等の堆積の高さが3mを超える区域
それ以外の区域



1:2,000

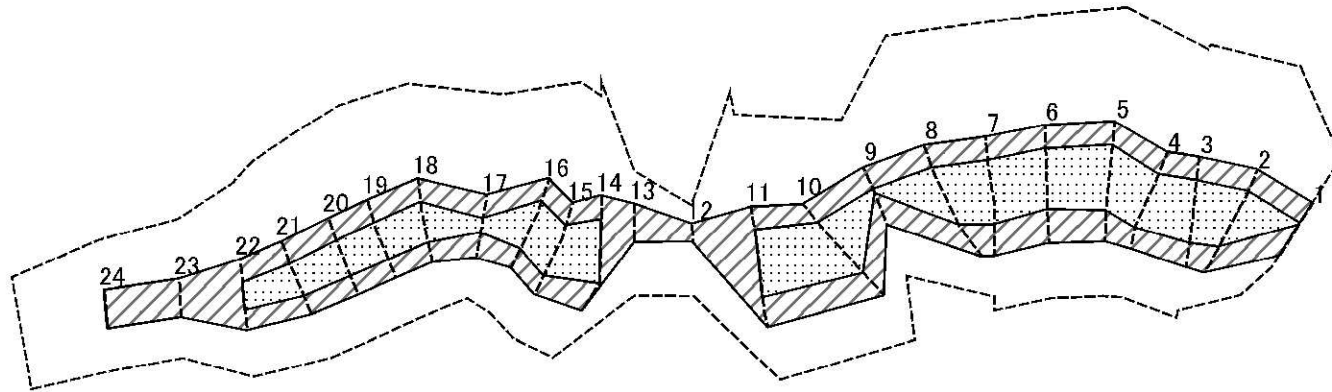
告示年月日

平成20年6月17日

所在地

香取市西田部

土砂災害警戒区域等の指定の公示に係る図書(その2-2)



0 25 50 100
m

図中の数字は横断測線番号を示す

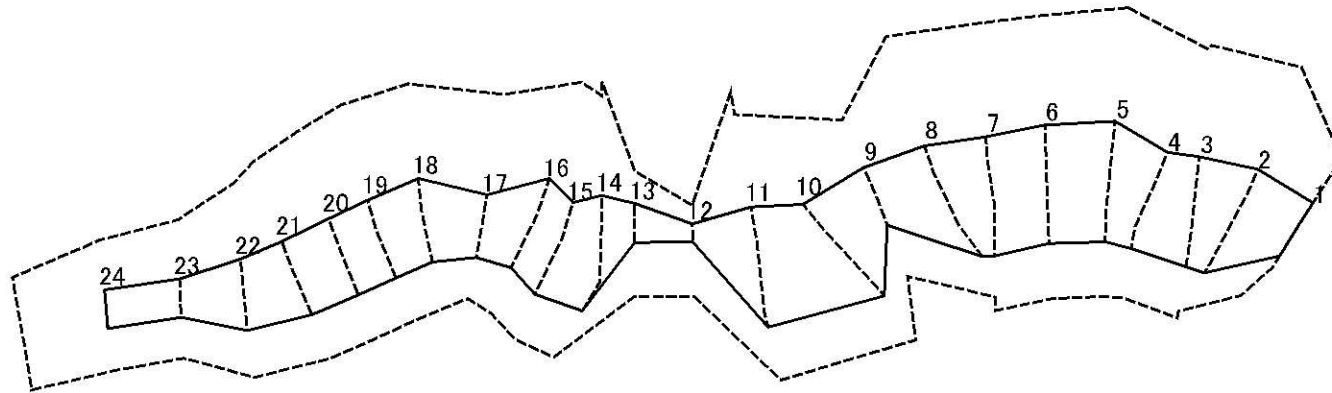
様式-2-2(急)
土砂災害特別警戒区域の区域区分図
(急傾斜地の崩壊に伴う土石等の移動により
建築物の地上部に作用すると想定される力)

土砂災害防止法施行令第二条の基準に該当する区域	
土砂災害防止法施行令第三条の基準に該当する区域	
それ以外の区域	

	縮尺
	1:2,500

自然現象の種類	急傾斜地の崩壊	箇所番号	I-0595
告示番号	千第552号・千第554号	箇所名	西田部1
告示年月日	平成20年6月17日	所在地	香取市西田部

土砂災害警戒区域等の指定の公示に係る図書(その2-3)



0 25 50 100
m

図中の数字は横断測線番号を示す

様式-2-3(急)
土砂災害特別警戒区域の区域区分図
(急傾斜地の崩壊に伴う土石等の堆積により
建築物の地上部に作用すると想定される力)

土砂災害防止法施行令第二条の基準に該当する区域



土砂災害防止法
施行令第三条の
基準に該当する
区域



縮尺

1:2,500

自然現象
の種類

告示番号

告示年月日

急傾斜地の崩壊

千第552号・千第554号

平成20年6月17日

箇所番号

箇所名

所在地

I-0595

西田部1

香取市西田部

土砂災害警戒区域等の指定の公示に係る図書(その3)

横断測線の区間	土石等の移動により建築物の地上部に作用すると想定される力				土石等の堆積により建築物の地上部に作用すると想定される力				横断測線の区間	土石等の移動により建築物の地上部に作用すると想定される力				土石等の堆積により建築物の地上部に作用すると想定される力			
	土石等の(移動)高さが1m以下の場合、土石等の移動による力が100kN/m ² を超える区域		それ以外の区域		土石等の堆積の高さが3mを超える区域		それ以外の区域			土石等の(移動)高さが1m以下の場合、土石等の移動による力が100kN/m ² を超える区域		それ以外の区域		土石等の堆積の高さが3mを超える区域		それ以外の区域	
	力の大きさのうち最大のもの (kN/m ²)	土石等の高さ (m)	力の大きさのうち最大のもの (kN/m ²)	土石等の高さ (m)	力の大きさのうち最大のもの (kN/m ²)	土石等の高さ (m)	力の大きさのうち最大のもの (kN/m ²)	土石等の高さ (m)		力の大きさのうち最大のもの (kN/m ²)	土石等の高さ (m)	力の大きさのうち最大のもの (kN/m ²)	土石等の高さ (m)	力の大きさのうち最大のもの (kN/m ²)	土石等の高さ (m)	力の大きさのうち最大のもの (kN/m ²)	土石等の高さ (m)
NO.1 ~ NO.2	132.26	1.00	100.00	1.00	—	—	13.41	2.51	~								
NO.2 ~ NO.3	139.87	1.00	100.00	1.00	—	—	14.01	2.62	~								
NO.3 ~ NO.4	143.60	1.00	100.00	1.00	—	—	14.62	2.73	~								
NO.4 ~ NO.5	143.60	1.00	100.00	1.00	—	—	14.62	2.73	~								
NO.5 ~ NO.6	130.74	1.00	100.00	1.00	—	—	13.27	2.48	~								
NO.6 ~ NO.7	130.60	1.00	100.00	1.00	—	—	13.27	2.48	~								
NO.7 ~ NO.8	130.60	1.00	100.00	1.00	—	—	13.27	2.48	~								
NO.8 ~ NO.9	123.34	1.00	100.00	1.00	—	—	12.86	2.40	~								
NO.9 ~ NO.10	132.54	1.00	100.00	1.00	—	—	13.34	2.49	~								
NO.10 ~ NO.11	132.60	1.00	100.00	1.00	—	—	13.36	2.50	~								
NO.11 ~ NO.12	—	—	100.00	1.00	—	—	13.36	2.50	~								
NO.12 ~ NO.13	—	—	86.81	1.00	—	—	8.57	1.60	~								
NO.13 ~ NO.14	—	—	100.00	1.00	—	—	13.24	2.47	~								
NO.14 ~ NO.15	144.00	1.00	100.00	1.00	—	—	14.92	2.79	~								
NO.15 ~ NO.16	144.00	1.00	100.00	1.00	—	—	14.92	2.79	~								
NO.16 ~ NO.17	140.36	1.00	100.00	1.00	—	—	16.05	3.00	~								
NO.17 ~ NO.18	138.15	1.00	100.00	1.00	—	—	16.05	3.00	~								
NO.18 ~ NO.19	138.15	1.00	100.00	1.00	—	—	13.74	2.57	~								
NO.19 ~ NO.20	137.81	1.00	100.00	1.00	—	—	13.74	2.57	~								
NO.20 ~ NO.21	136.48	1.00	100.00	1.00	—	—	13.45	2.51	~								
NO.21 ~ NO.22	133.62	1.00	100.00	1.00	—	—	12.48	2.33	~								
NO.22 ~ NO.23	—	—	100.00	1.00	—	—	15.05	2.81	~								
NO.23 ~ NO.24	—	—	90.02	1.00	—	—	15.05	2.81	~								
NO.24 ~ NO.25	—	—	—	—	—	—	—	—	~								
~									~								
~									~								
~									~								

様式-3(急)	自然現象の種類	急傾斜地の崩壊	箇所番号	I-0595
	告示番号	千第552号・千第554号	箇所名	西田部1
	告示年月日	平成20年6月17日	所在地	香取市西田部