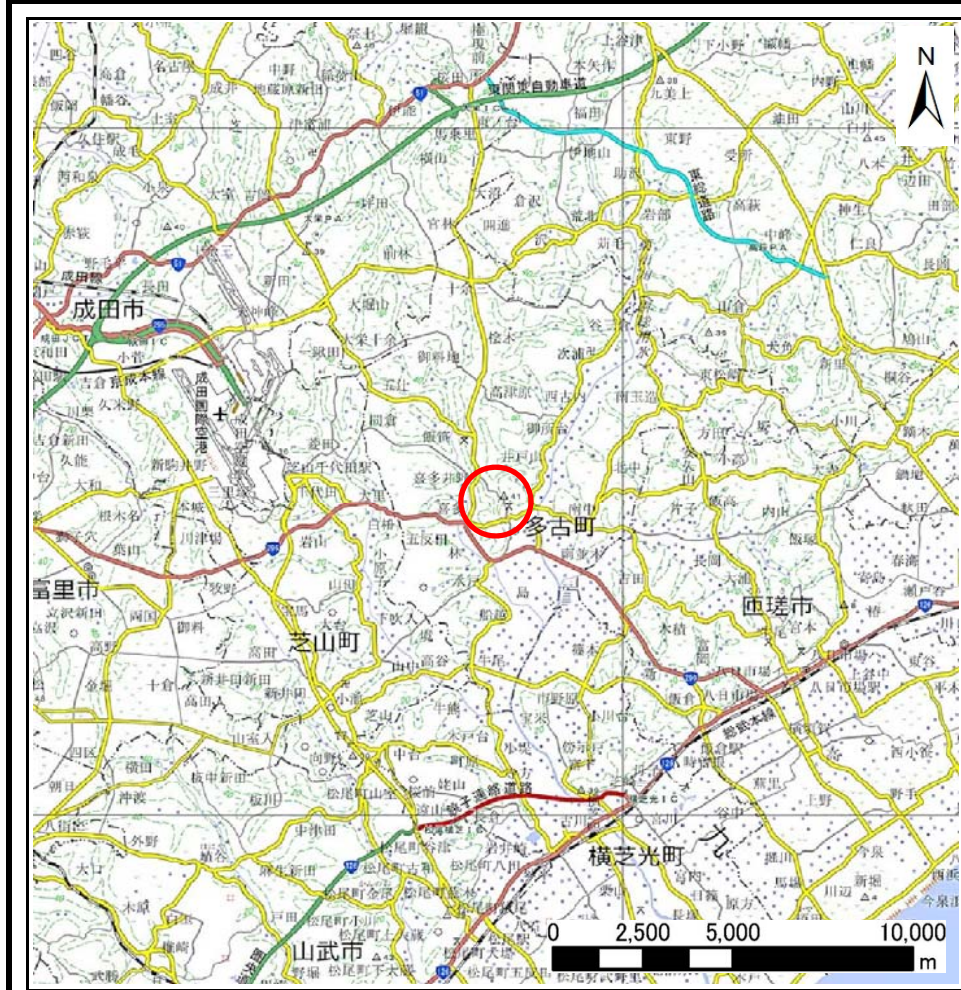
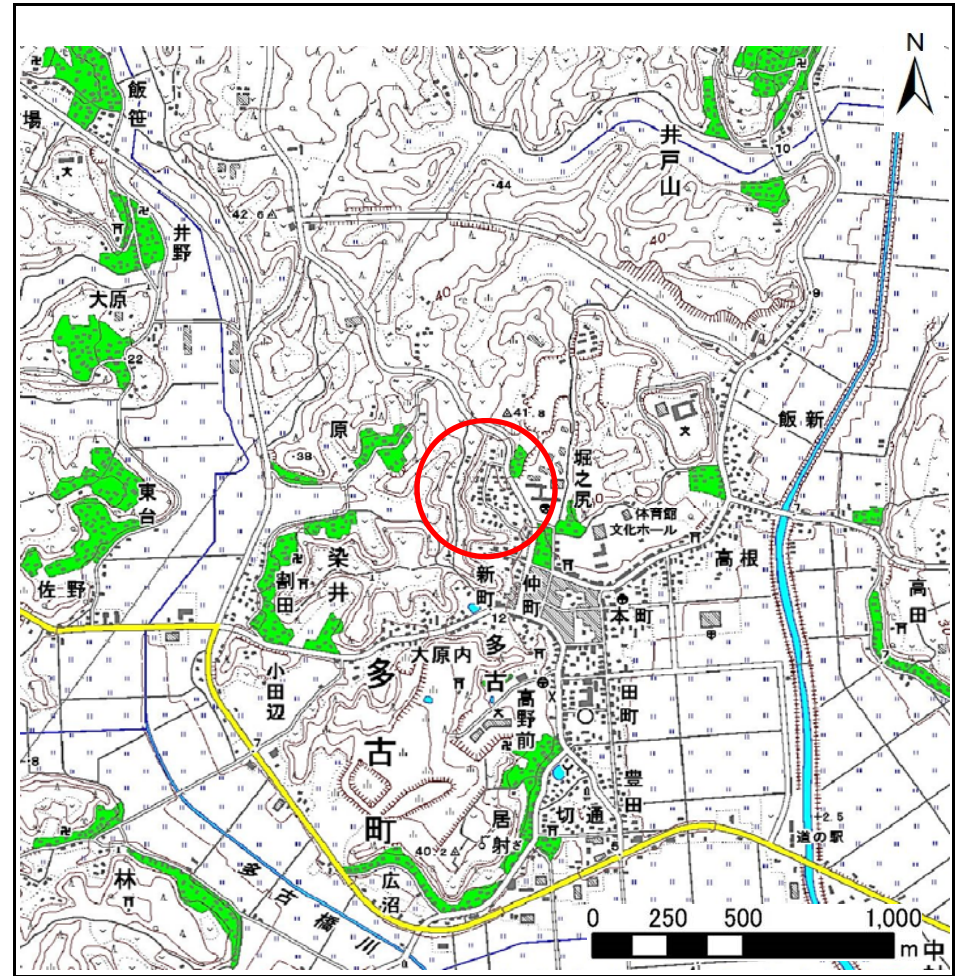


土砂災害警戒区域等の指定の告示に係る図書(様式1)



(1/200,000)

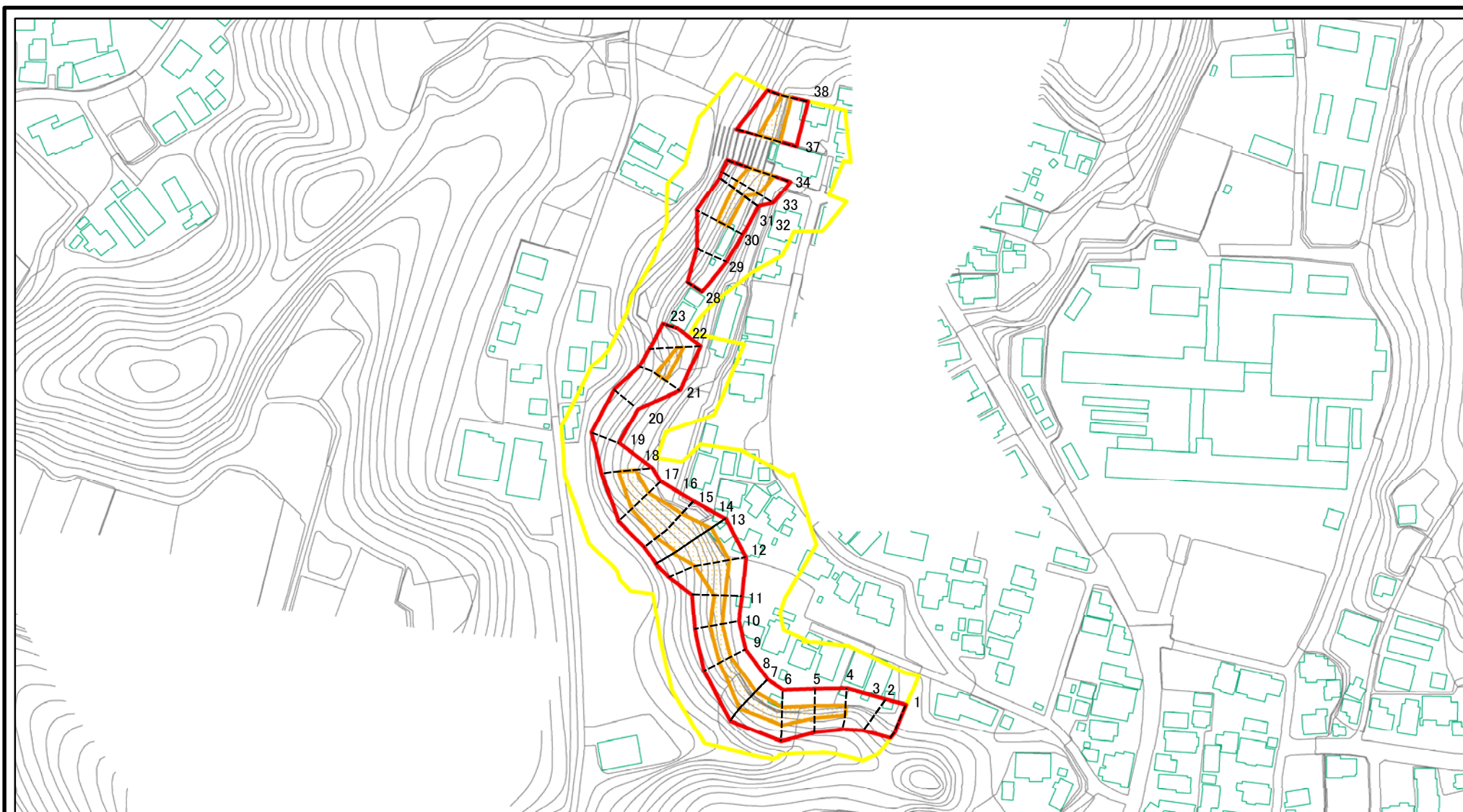


(1/25,000)

様式1(急) 土砂災害警戒区域・土砂災害特別警戒区域 位置図	自然現象の種類	急傾斜地の崩壊
	箇所番号	I-0441
	箇所名	居合谷
	所在地	香取郡多古町多古

この地図は、国土地理院長の承認を得て、同院発行の数値地図20000(地図画像)及び数値地図25000(地図画像)を複製したものである。(承認番号 平27情複、第441号)

土砂災害警戒区域等の指定の告示に係る図書(様式2)



図中の数字は横断測線番号を示す

様式2(急)

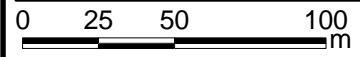
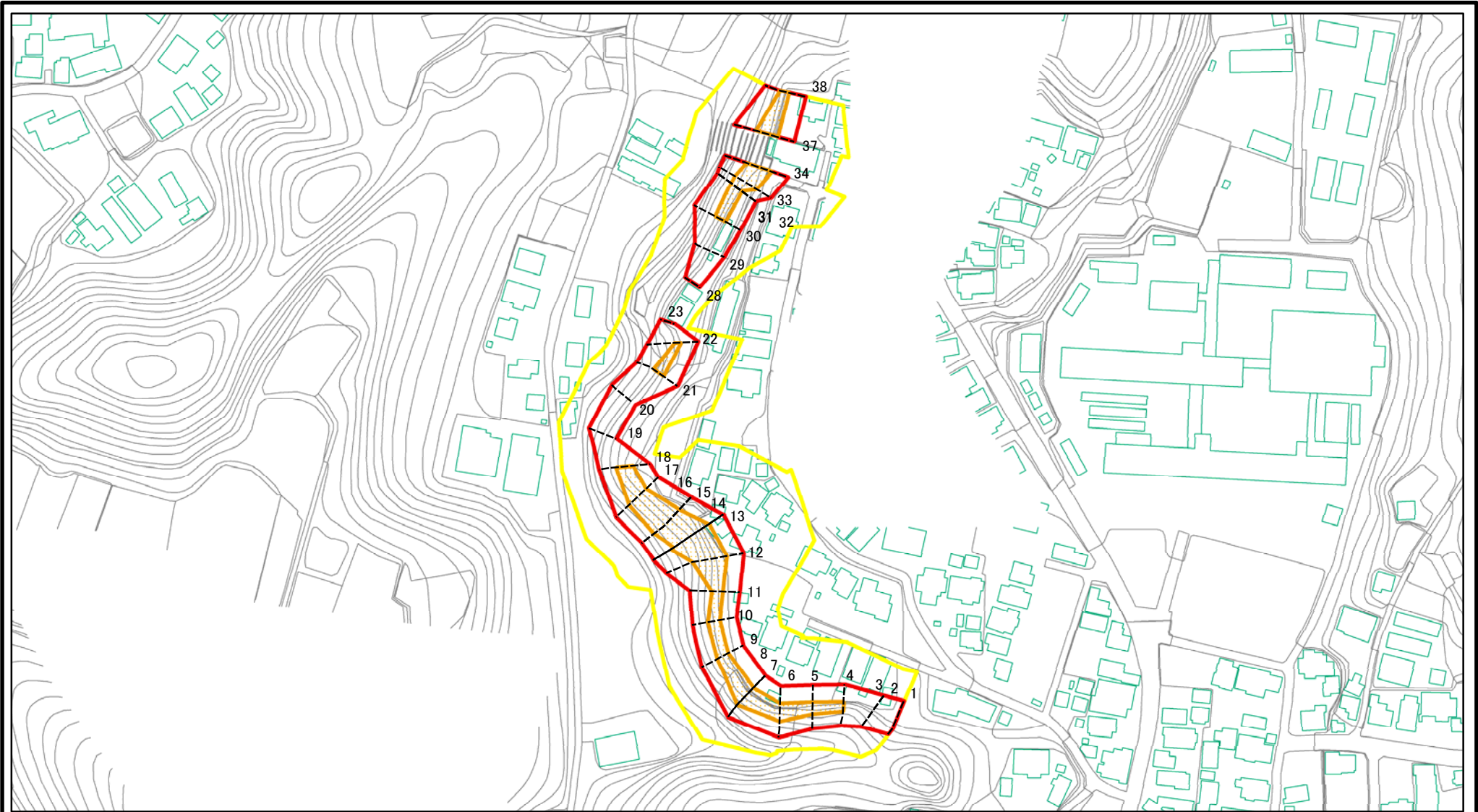
土砂災害警戒区域・土砂災害特別警戒区域
区域図

土砂災害防止法施行令第二条の基準に該当する区域	
土砂災害防止法施行令第三条の基準に該当する区域	
土砂等の堆積の高さが3mを超える区域	
それ以外の区域	

	N
	縮尺
1:2,500	

自然現象の種類	急傾斜地の崩壊	箇所番号	I-0441
告示番号	千葉県告示第81号 千葉県告示第83号	箇所名	居合谷
告示年月日	令和元年6月28日	所在地	香取郡多古町多古

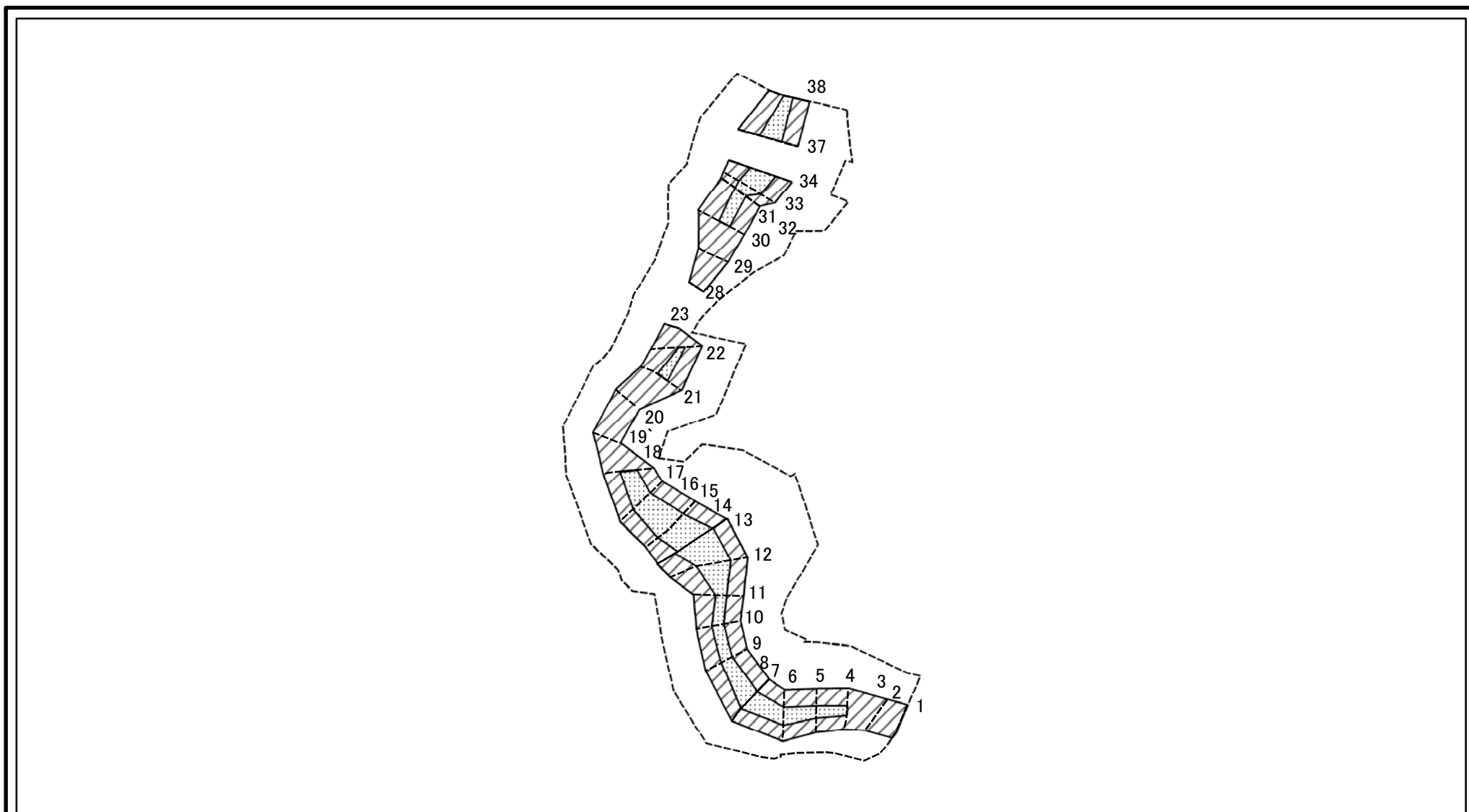
土砂災害警戒区域等の指定の告示に係る図書(様式2)参考図



図中の数字は横断測線番号を示す

様式2(急) 土砂災害警戒区域・土砂災害特別警戒区域 区域図(参考図)	土砂災害防止法施行令第二条の基準に該当する区域		N 縮尺 1:2,500	自然現象の種類	急傾斜地の崩壊	箇所番号	I-0441
	土砂災害防止法施行令第三条の基準に該当する区域			告示番号	千葉県告示第81号 千葉県告示第83号	箇所名	居合谷
	土砂等の(移動)高さが1m以下の場合、土砂等の移動による力が100kN/m ² を超える区域			告示年月日	令和元年6月28日	所在地	香取郡多古町多古
	土砂等の堆積の高さが3mを超える区域			それ以外の区域			

土砂災害警戒区域等の指定の告示に係る図書(様式2-1)

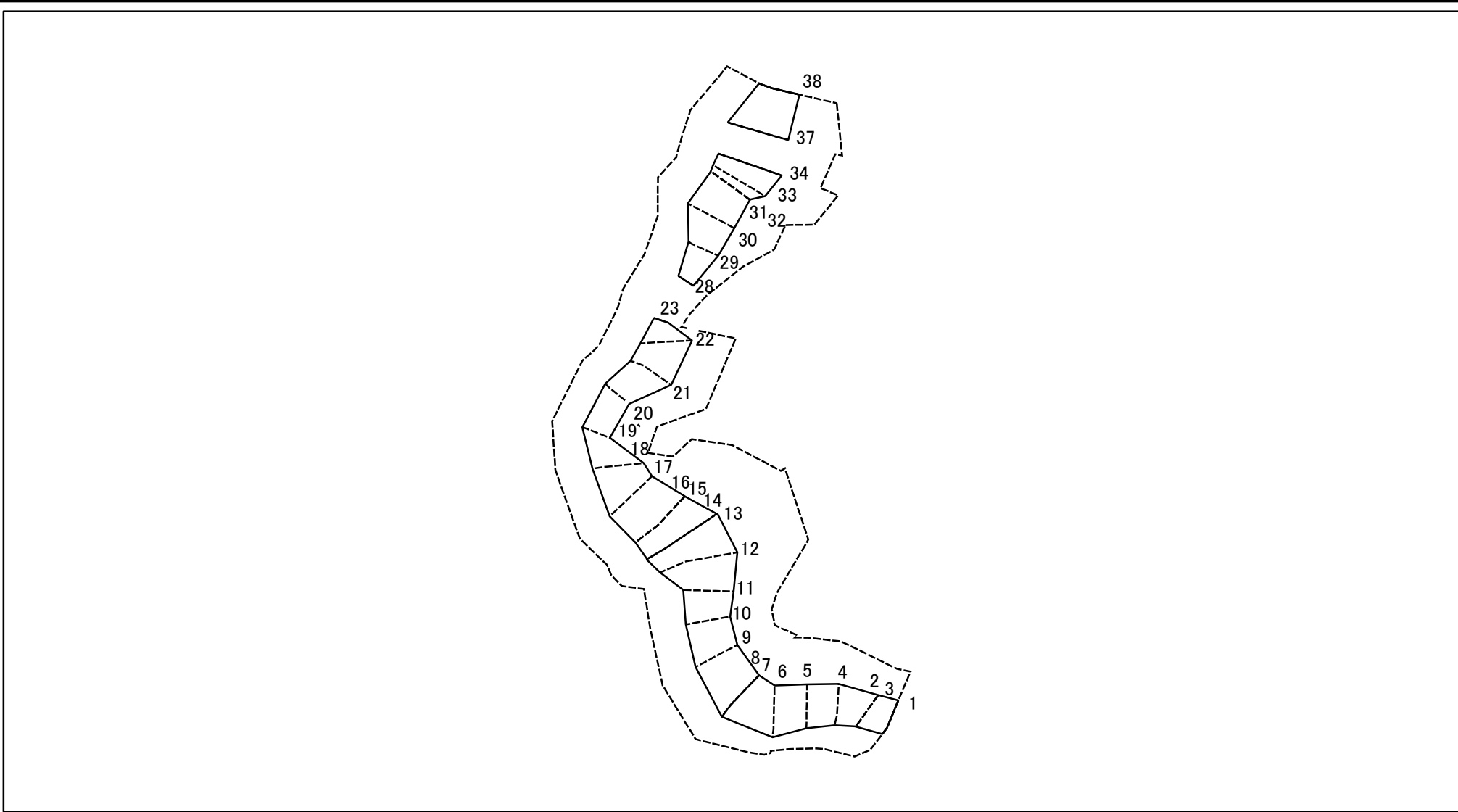


0 25 50 100
m

図中の数字は横断測線番号を示す

様式2-1(急) 土砂災害特別警戒区域の区域区分図 (急傾斜地の崩壊に伴う土石等の移動により 建築物の地上部に作用すると想定される力) <力区分:移動>	土砂災害防止法施行令第二条の基準に該当する区域		N 縮尺 1:2,500	自然現象の種類	急傾斜地の崩壊	箇所番号	I-0441
	土砂災害防止法 施行令第三条の 基準に該当する 区域	土石等の(移動)高さが1m以下の場合、 土石等の移動による力が100kN/m ² を超える区域		告示番号	千葉県告示第81号 千葉県告示第83号	箇所名	居合谷
		それ以外の区域		告示年月日	令和元年6月28日	所在地	香取郡多古町多古

土砂災害警戒区域等の指定の告示に係る図書(様式2-2)



図中の数字は横断測線番号を示す

様式2-2(急)
土砂災害特別警戒区域の区域区分図
(急傾斜地の崩壊に伴う土石等の堆積により
建築物の地上部に作用すると想定される力)
<力区分:堆積>

土砂災害防止法施行令第二条の基準に該当する区域		
土砂災害防止法 施行令第三条の 基準に該当する 区域	土石等の堆積の高さが3mを超える区域	
	それ以外の区域	

N
縮尺
1:2,500

自然現象の種類	急傾斜地の崩壊	箇所番号	I-0441
告示番号	千葉県告示第81号 千葉県告示第83号	箇所名	居合谷
告示年月日	令和元年6月28日	所在地	香取郡多古町多古

土砂災害警戒区域等の指定の告示に係る図書(様式3)

横断測線の区間	土石等の移動により建築物の地上部に作用すると想定される力				土石等の堆積により建築物の地上部に作用すると想定される力				横断測線の区間	土石等の移動により建築物の地上部に作用すると想定される力				土石等の堆積により建築物の地上部に作用すると想定される力			
	土石等の(移動)高さが1m以下の場合、土石等の移動による力が100kN/m ² を超える区域		それ以外の区域		土石等の堆積の高さが3mを超える区域		それ以外の区域			土石等の(移動)高さが1m以下の場合、土石等の移動による力が100kN/m ² を超える区域		それ以外の区域		土石等の堆積の高さが3mを超える区域		それ以外の区域	
	力の大きさのうち最大のもの(kN/m ²)	土石等の高さ(m)	力の大きさのうち最大のもの(kN/m ²)	土石等の高さ(m)	力の大きさのうち最大のもの(kN/m ²)	土石等の高さ(m)	力の大きさのうち最大のもの(kN/m ²)	土石等の高さ(m)		力の大きさのうち最大のもの(kN/m ²)	土石等の高さ(m)	力の大きさのうち最大のもの(kN/m ²)	土石等の高さ(m)	力の大きさのうち最大のもの(kN/m ²)	土石等の高さ(m)	力の大きさのうち最大のもの(kN/m ²)	土石等の高さ(m)
1 ~ 2	-	-	99.47	1.00	-	-	10.83	2.02	35 ~ 36	-	-	-	-	-	-	-	
3 ~ 4	-	-	100.00	1.00	-	-	12.57	2.35	36 ~ 37	-	-	-	-	-	-	-	
4 ~ 5	119.07	1.00	100.00	1.00	-	-	12.72	2.38	37 ~ 38	119.77	1.00	100.00	1.00	-	-	11.82	2.21
5 ~ 6	122.66	1.00	100.00	1.00	-	-	12.72	2.38	~								
6 ~ 7	129.05	1.00	100.00	1.00	-	-	12.65	2.36	~								
8 ~ 9	129.02	1.00	100.00	1.00	-	-	12.65	2.36	~								
9 ~ 10	116.96	1.00	100.00	1.00	-	-	11.85	2.21	~								
10 ~ 11	116.96	1.00	100.00	1.00	-	-	11.85	2.21	~								
11 ~ 12	120.78	1.00	100.00	1.00	-	-	11.16	2.08	~								
12 ~ 13	133.34	1.00	100.00	1.00	-	-	13.47	2.52	~								
14 ~ 15	138.31	1.00	100.00	1.00	-	-	14.54	2.72	~								
16 ~ 17	138.31	1.00	100.00	1.00	-	-	14.54	2.72	~								
17 ~ 18	126.00	1.00	100.00	1.00	-	-	12.18	2.28	~								
18 ~ 19	-	-	100.00	1.00	-	-	14.45	2.70	~								
19 ~ 20	-	-	98.83	1.00	-	-	14.45	2.70	~								
20 ~ 21	-	-	100.00	1.00	-	-	13.47	2.52	~								
21 ~ 22	114.27	1.00	100.00	1.00	-	-	11.24	2.10	~								
22 ~ 23	-	-	100.00	1.00	-	-	10.46	1.95	~								
24 ~ 25	-	-	-	-	-	-	-	-	~								
26 ~ 27	-	-	-	-	-	-	-	-	~								
28 ~ 29	-	-	90.21	1.00	-	-	8.36	1.56	~								
29 ~ 30	-	-	100.00	1.00	-	-	10.74	2.01	~								
30 ~ 31	117.57	1.00	100.00	1.00	-	-	11.47	2.14	~								
32 ~ 33	126.50	1.00	100.00	1.00	-	-	12.02	2.25	~								
33 ~ 34	126.50	1.00	100.00	1.00	-	-	12.02	2.25	~								
34 ~ 35	-	-	-	-	-	-	-	-	~								

様式3(急) 建築物の構造の規制に必要な衝撃に関する事項	自然現象の種類	急傾斜地の崩壊	箇所番号	I-0441
	告示番号	千葉県告示第81号 千葉県告示第83号	箇所名	居合谷
	告示年月日	令和元年6月28日	所在地	香取郡多古町多古