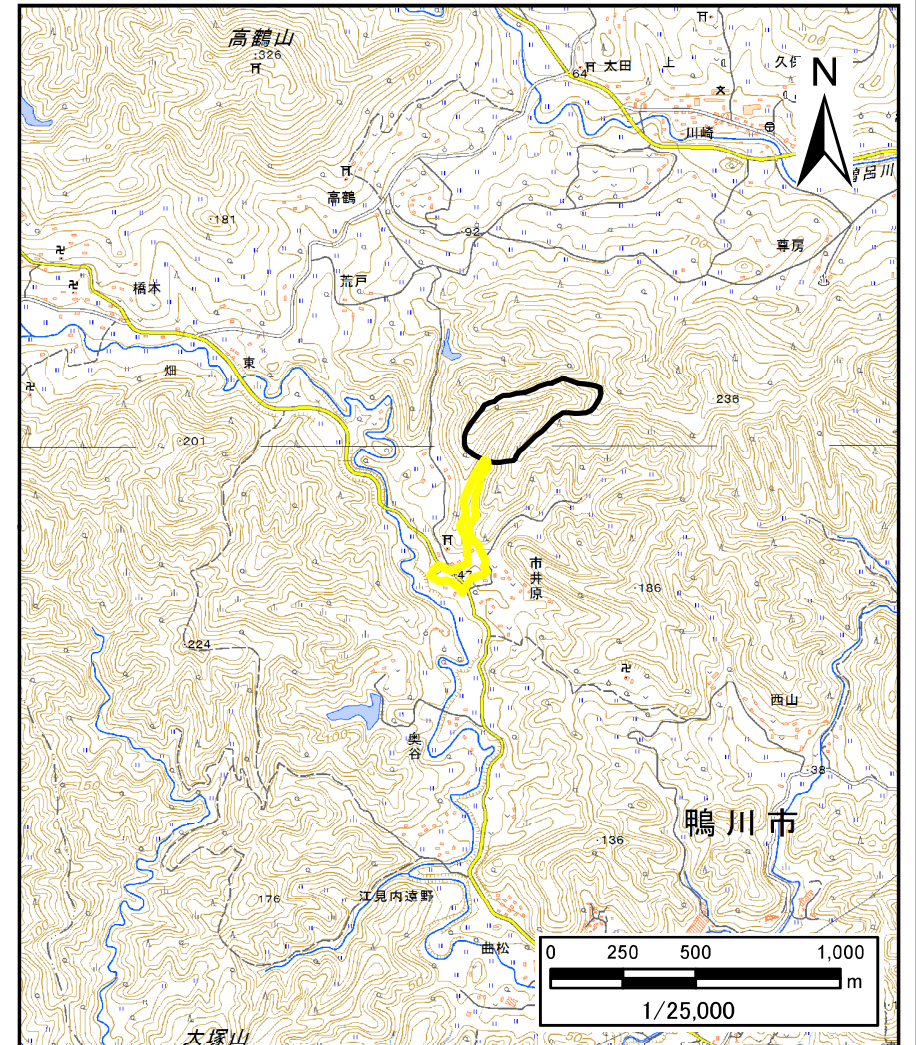


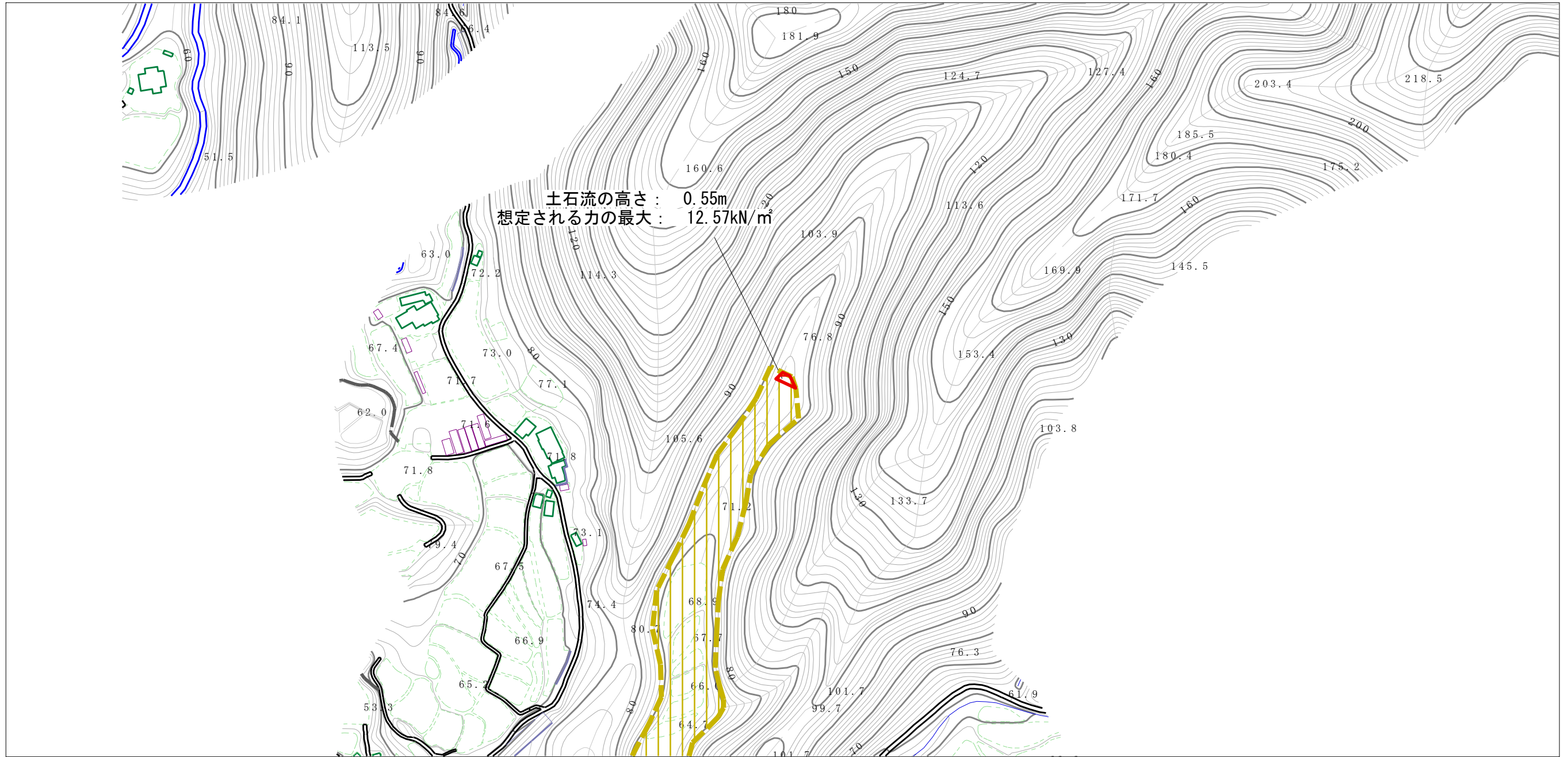
土砂災害警戒区域等の指定の告示に係る図書（様式1）



様式-1(土) 土砂災害警戒区域・土砂災害特別警戒区域 位置図	自然現象の種類	土石流
	溪流番号	-22300602
	溪流名	市井原沢
	所在地	鴨川市畑

この地図は、国土地理院長の承認を得て、同院発行の電子地形図25000及び電子地形図20万を複製したものである。(承認番号 平27情複、第931号)

土砂災害警戒区域等の指定の告示に係る図書（様式2）

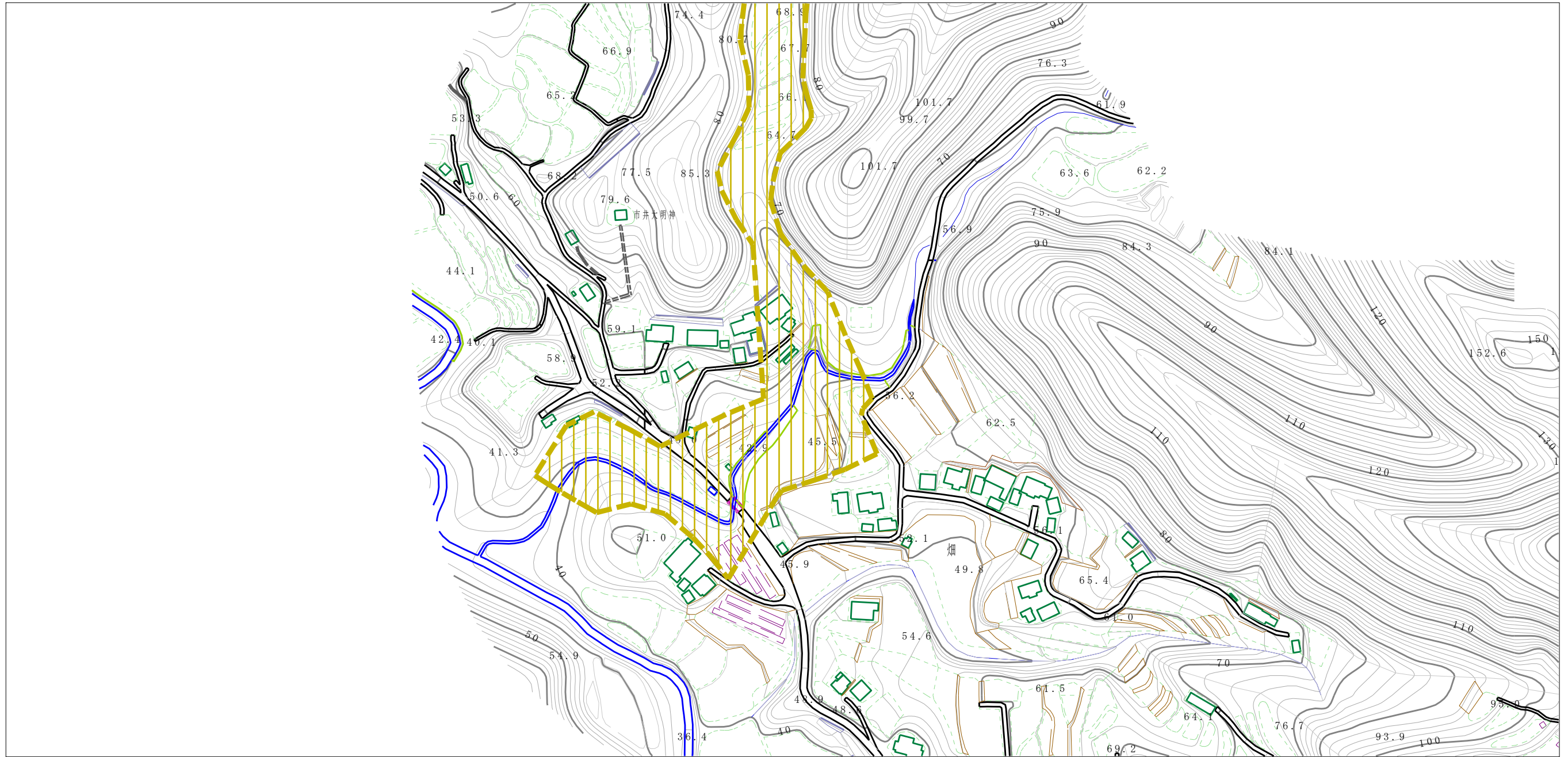


0 1 × 100m

様式-2 (土) 土砂災害警戒区域・土砂災害特別警戒区域 区域図	土砂災害防止法施行令第2条の基準に該当する区域		N 縮尺※ 1:2,500	自然現象の種類	土石流	溪流番号	-22300602
	土砂災害防止法施行令第3条の基準に該当する区域			告示番号	警戒区域：千第202号 特別警戒区域：千第203号	溪流名	市井原沢
	それ以外の区域			告示年月日	令和3年3月26日	所在地	鴨川市畑

※この図書はA3で印刷した場合、縮尺1:2,500です

土砂災害警戒区域等の指定の告示に係る図書（様式2）



様式-2 (土) 土砂災害警戒区域・土砂災害特別警戒区域 区域図	土砂災害防止法施行令第2条の基準に該当する区域		N 縮尺 ※ 1:2,500	自然現象の種類	土石流	溪流番号	-22300602
	土砂災害防止法施行令第3条の基準に該当する区域			告示番号	警戒区域：千第202号 特別警戒区域：千第203号	溪流名	市井原沢
	それ以外の区域			告示年月日	令和3年3月26日	所在地	鴨川市畑

※この図書はA3で印刷した場合、縮尺1:2,500です