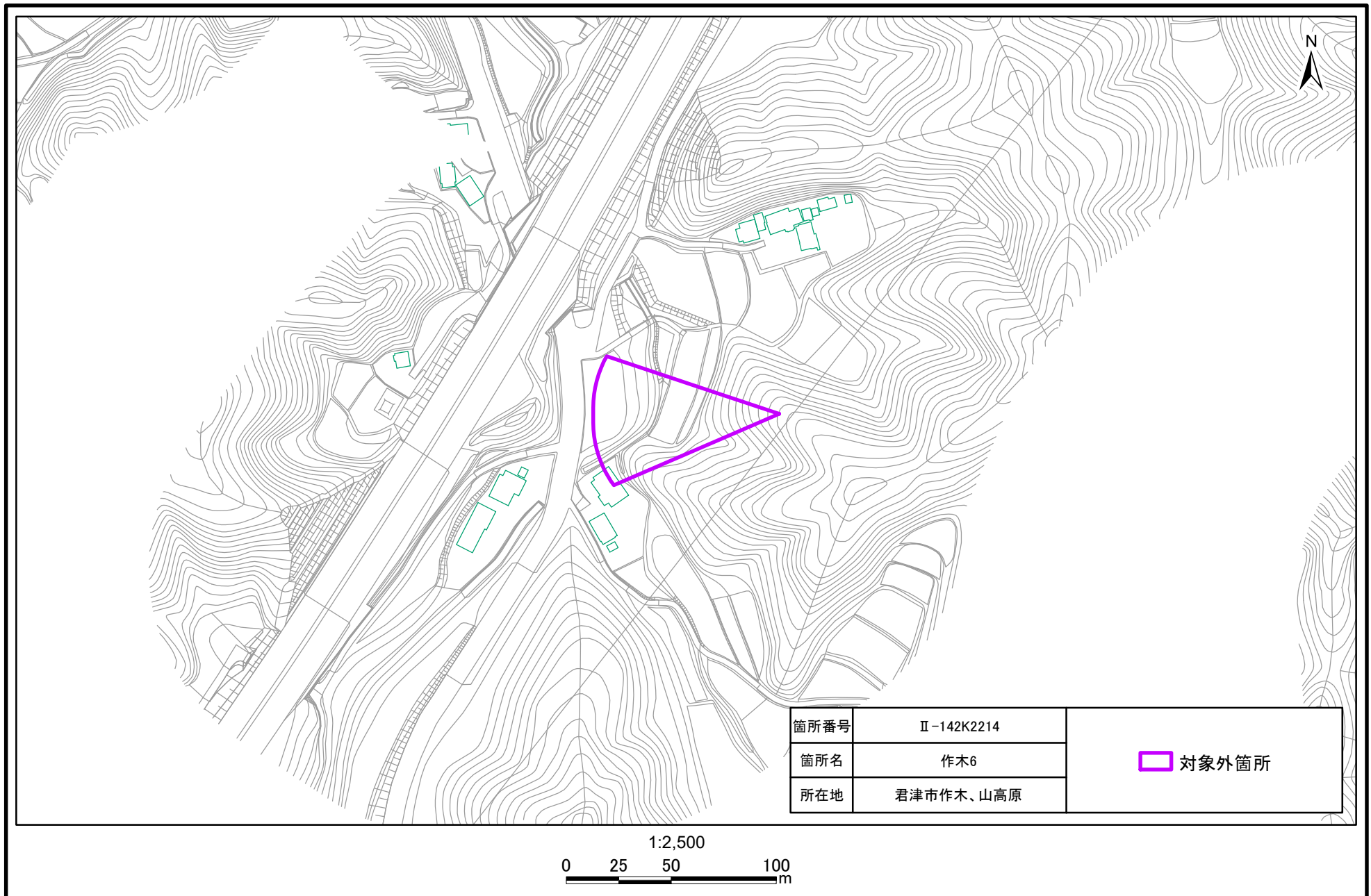
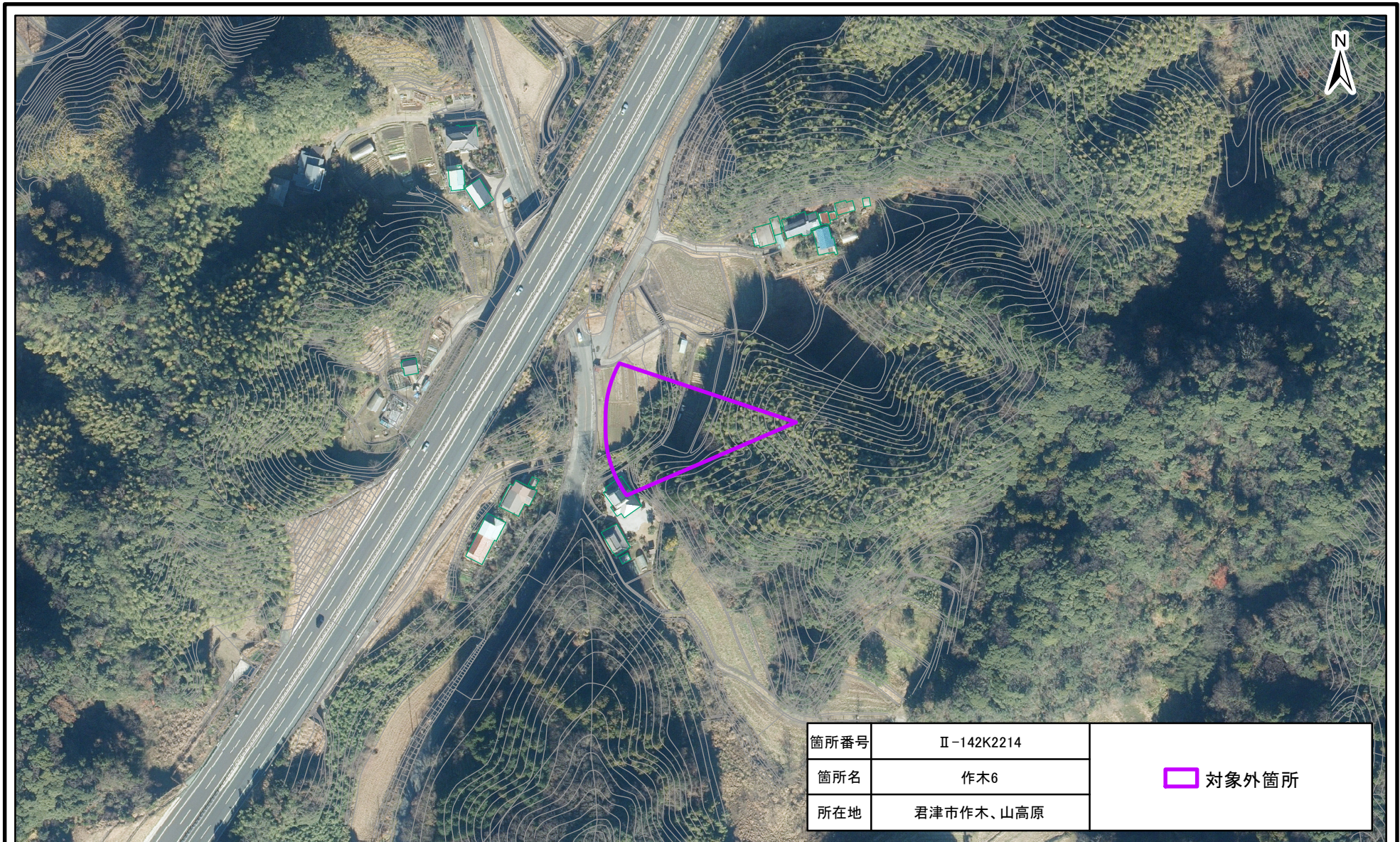


土砂災害警戒区域・特別警戒区域(急傾斜地の崩壊)作木、山高原



土砂災害警戒区域・特別警戒区域(急傾斜地の崩壊)作木、山高原



箇所番号	Ⅱ-142K2214	□ 対象外箇所
箇所名	作木6	
所在地	君津市作木、山高原	

