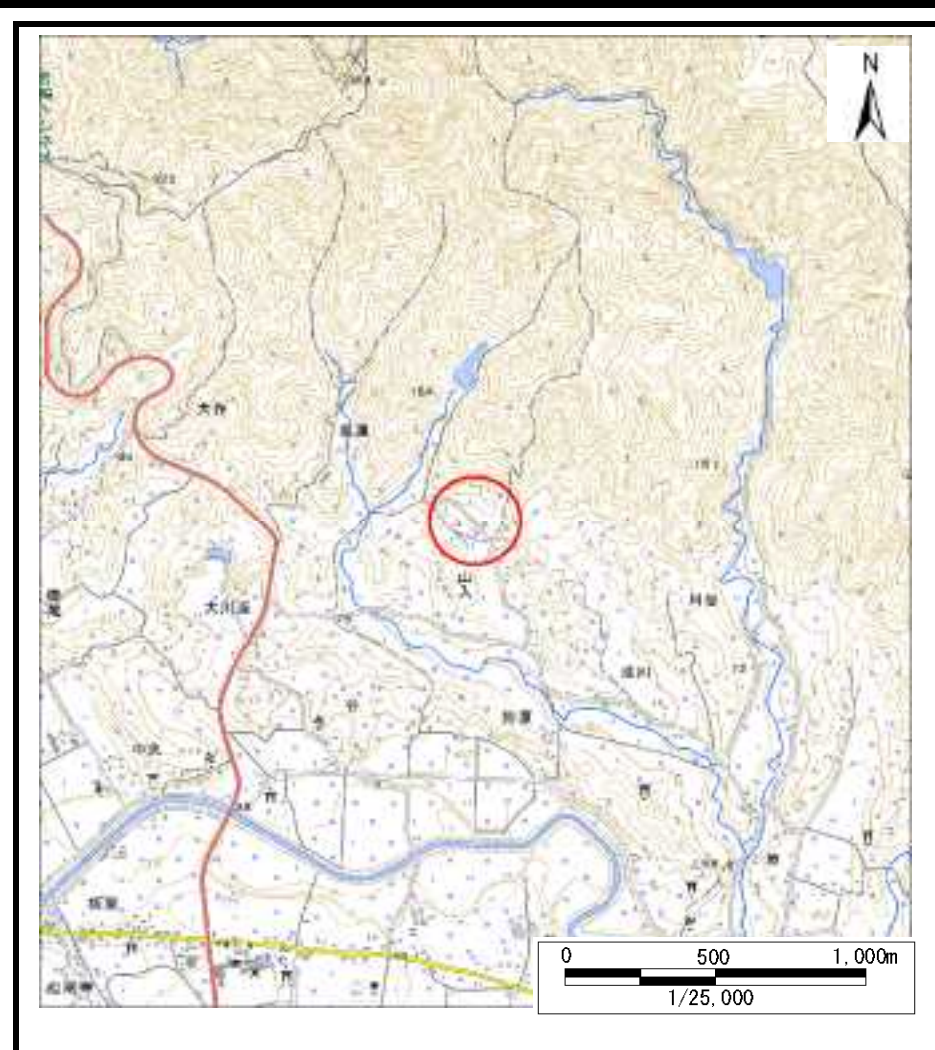


## 土砂災害警戒区域等の指定の告示に係る図書（様式1）



(1/200,000)



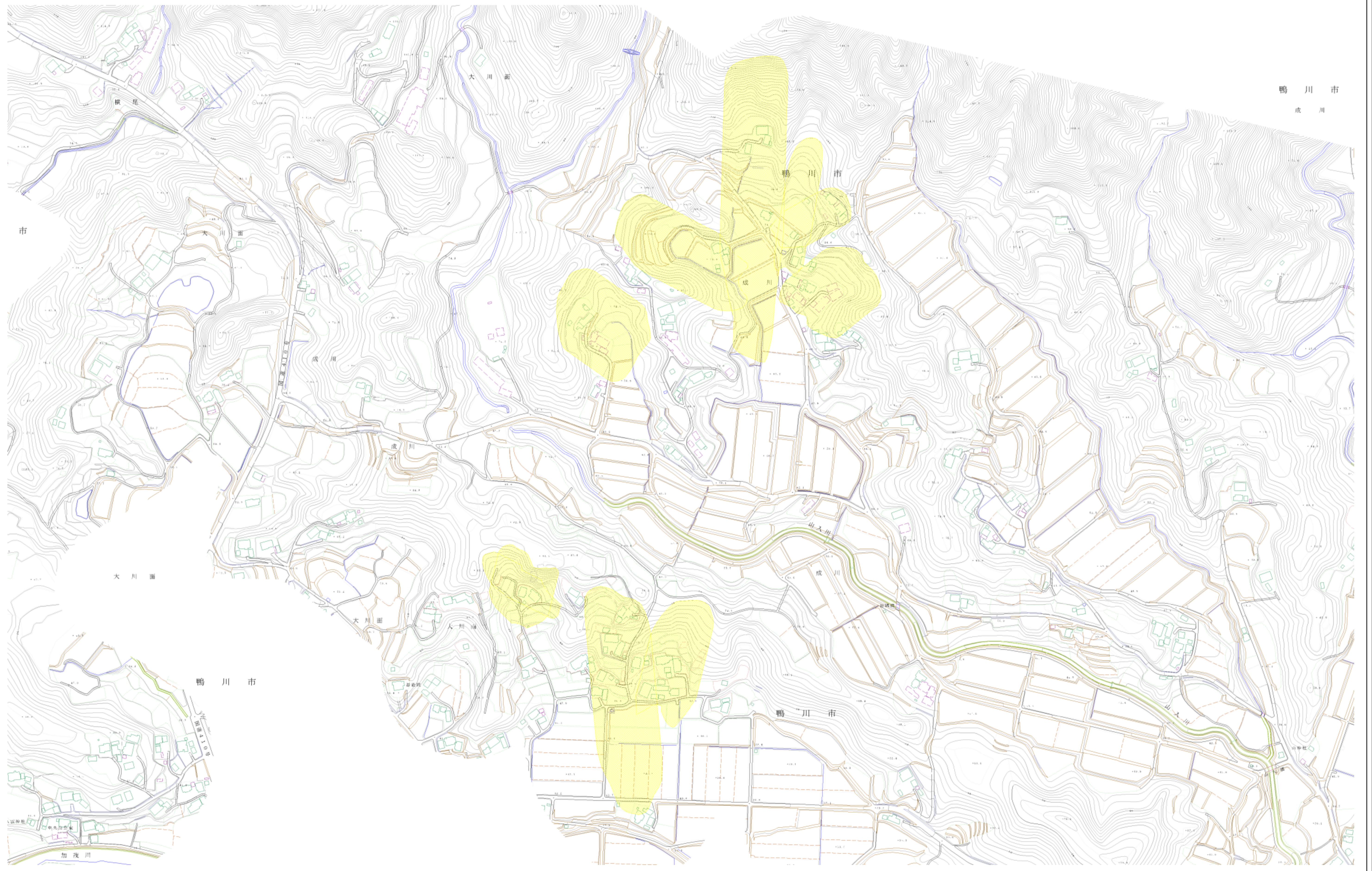
(1/25,000)

様式1（地）  
土砂災害警戒区域・土砂災害特別警戒区域 位置図

|         |               |
|---------|---------------|
| 自然現象の種類 | 地滑り           |
| 箇所番号    | 148           |
| 箇所名     | 山入            |
| 所在地     | 鴨川市大川面、成川、松尾寺 |

「この地図は、国土地理院長の承認を得て、同院発行の電子地形図25000及び電子地形図20万を複製したものである。（承認番号 令元情複、第377号）」

土砂災害警戒区域等の指定の告示に係る図書（様式2）

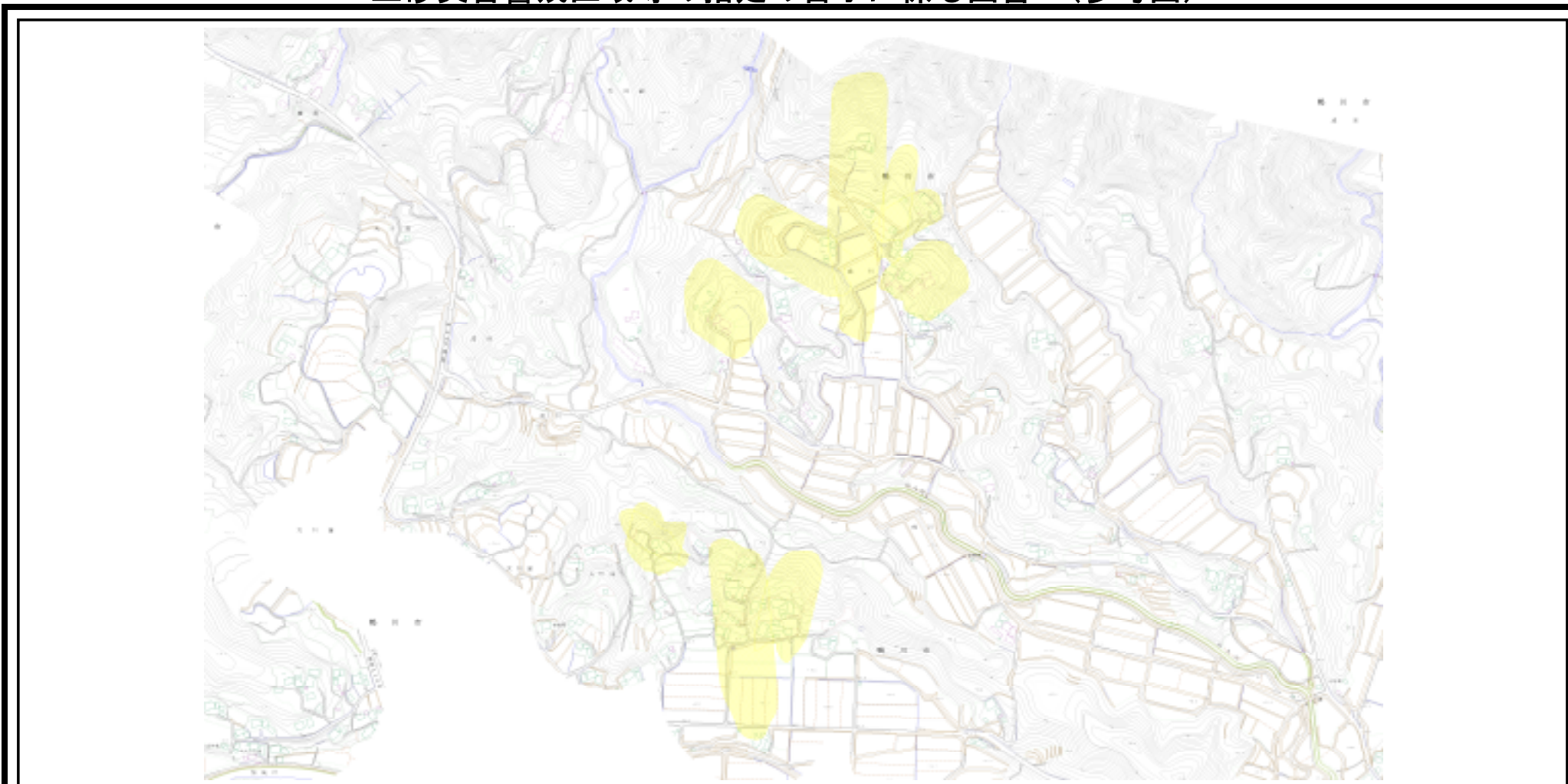


様式2（土）土砂災害警戒区域・土砂災害特別警戒区域 区域図

0 25 50 100m

|   |               |         |              |        |               |     |    |
|---|---------------|---------|--------------|--------|---------------|-----|----|
| 土砂災害防止法施行令第二条<br>の基準に該当する区域<br>（土砂災害警戒区域） | 縮尺<br>1:2,500 | 自然現象の種類 | 地滑り          | 箇所番号   | 148           | 箇所名 | 山入 |
|   |               | 告示番号    | 警戒区域 千景2024号 | 地滑り区域名 | A~J           |     |    |
|   |               | 告示年月日   | 令和3年3月26日    | 所在地    | 鴨川市大川面、成川、松尾寺 |     |    |

## 土砂災害警戒区域等の指定の告示に係る図書（参考図）



|                                       |  |    |             |              |        |               |     |    |  |
|---------------------------------------|--|----|-------------|--------------|--------|---------------|-----|----|--|
| 土砂災害防止法施工令第二条の基準に<br>該当する区域(土砂災害警戒区域) |  |    | 自然現象<br>の種類 | 地滑り          | 箇所番号   | 148           | 箇所名 | 山入 |  |
|                                       |  | 縮尺 | 告示番号        | 警戒区域: 千第202号 | 地滑り区域名 | A~J           |     |    |  |
|                                       |  | -  | 告示年月日       | 令和3年3月26日    | 所在地    | 鴨川市大川面、成川、松尾寺 |     |    |  |