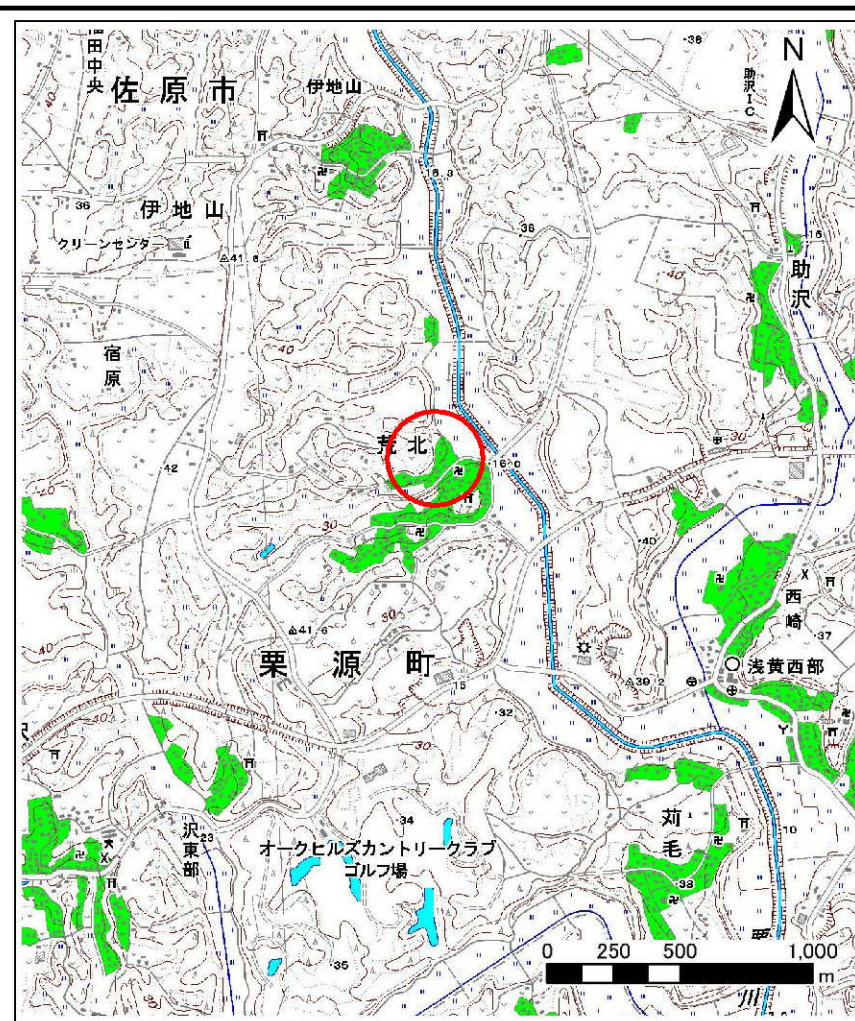
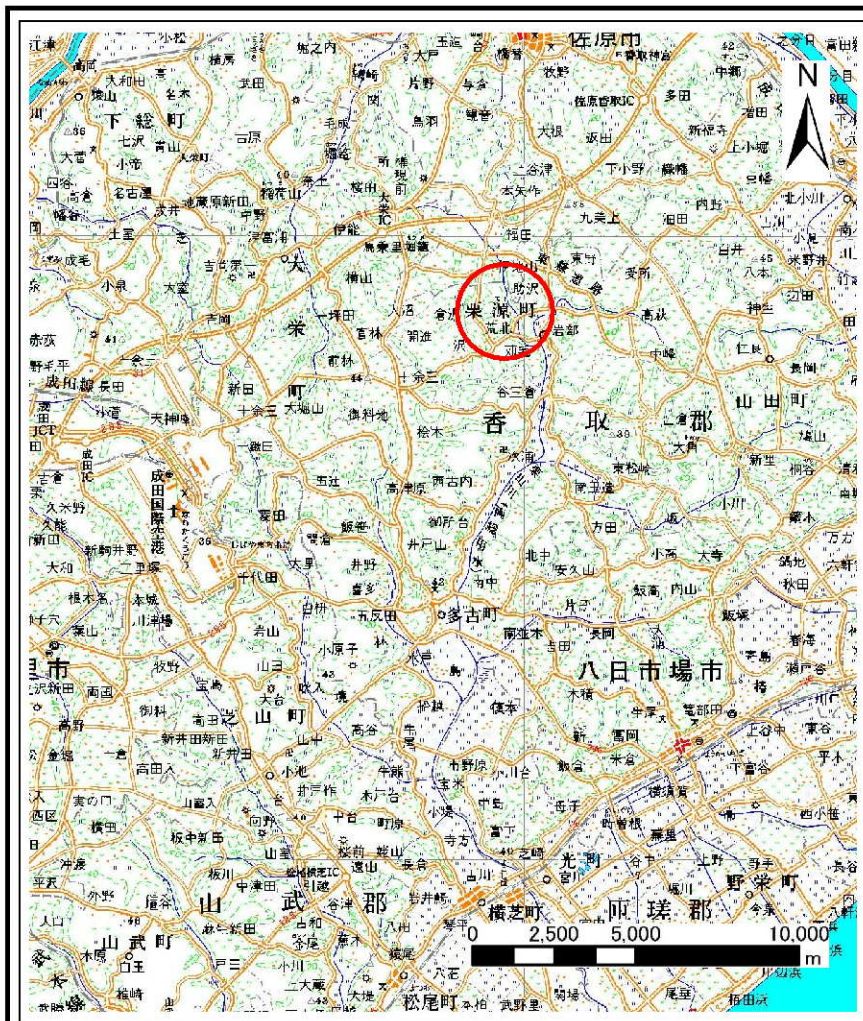


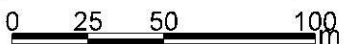
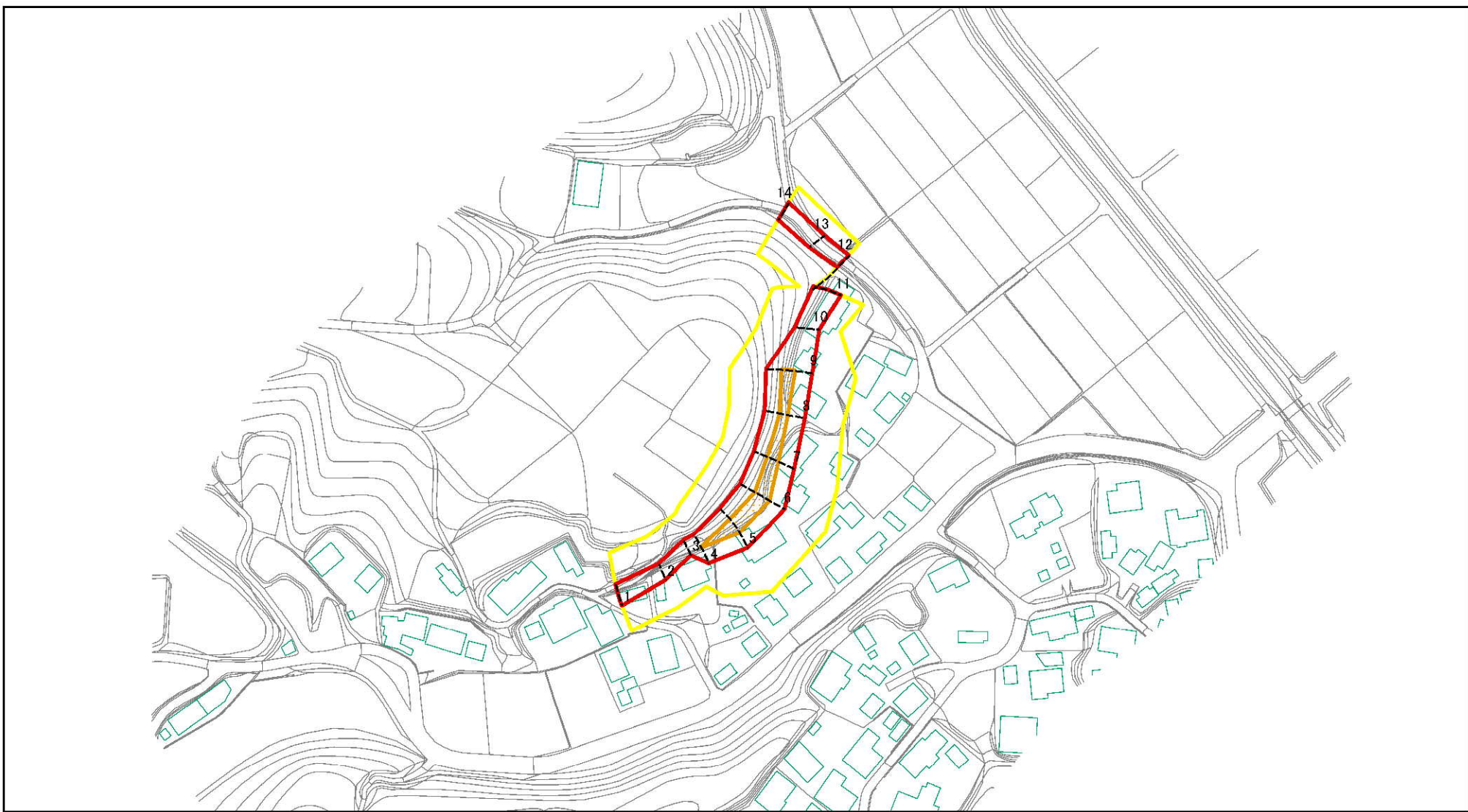
土砂災害警戒区域等の指定の公示に係る図書(その1)



様式-1(急) 土砂災害警戒区域・土砂災害特別警戒区域 位置図	自然現象の種類	急傾斜地の崩壊
	箇所番号	I-0593
	箇所名	荒北1
	所在地	香取市荒北

この地図は、国土地理院の承認を得て、同院発行の20万分の1・2万5千分の1の地形図を複製したものである。(承認番号 平19総複 第984号)

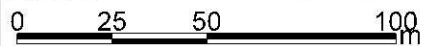
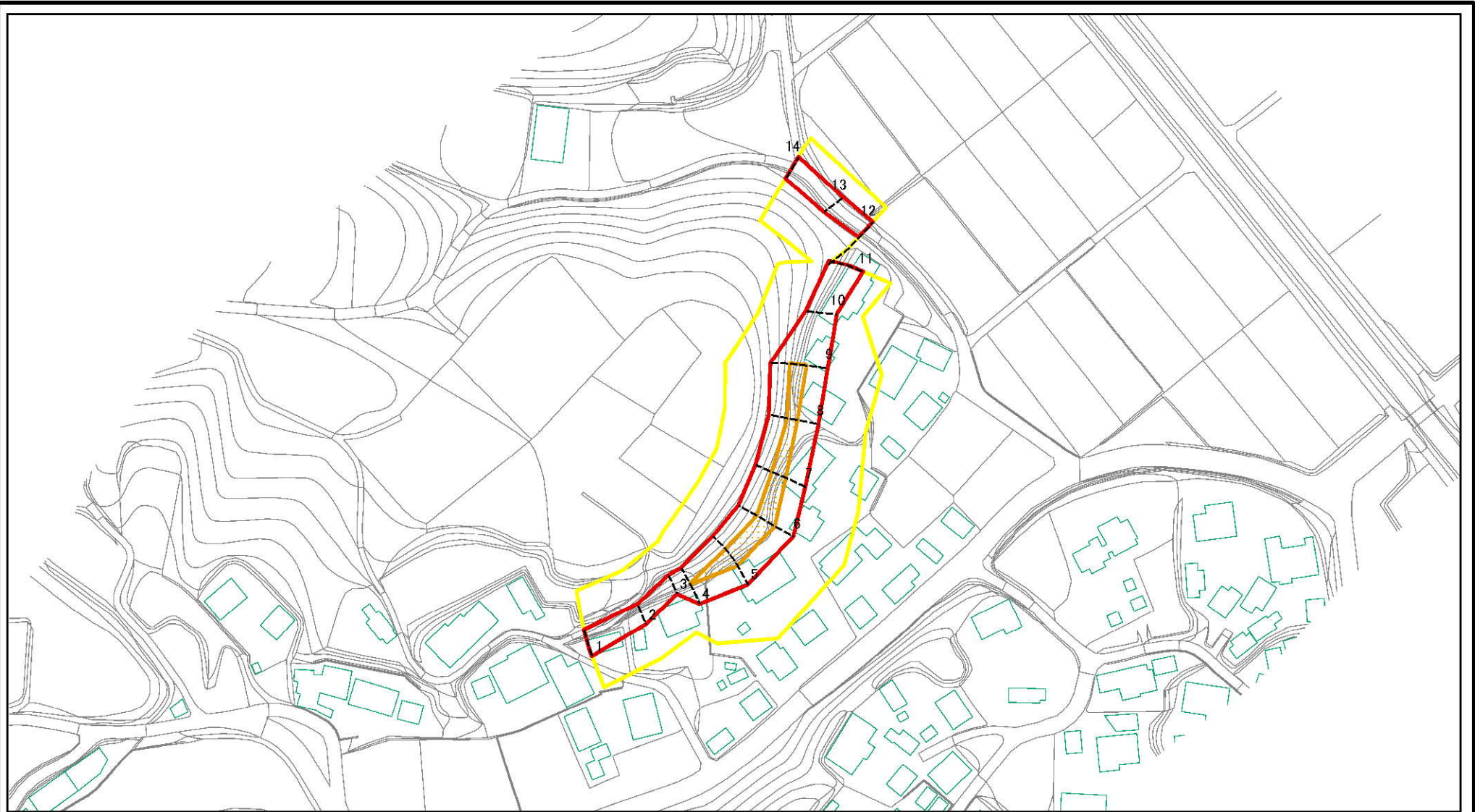
土砂災害警戒区域等の指定の公示に係る図書(その2)



図中の数字は横断測線番号を示す

様式-2(急) 土砂災害警戒区域・土砂災害特別警戒区域 区域図(その1)	土砂災害防止法施行令第二条の基準に該当する区域		N 縮尺 1:2,500	自然現象の種類 急傾斜地の崩壊	箇所番号 I-0593
	土砂災害防止法施行令第三条の基準に該当する区域			告示番号 千第552号・千第554号	箇所名 荒北1
	それ以外の区域			告示年月日 平成20年6月17日	所在地 香取市荒北

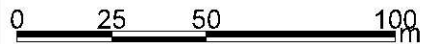
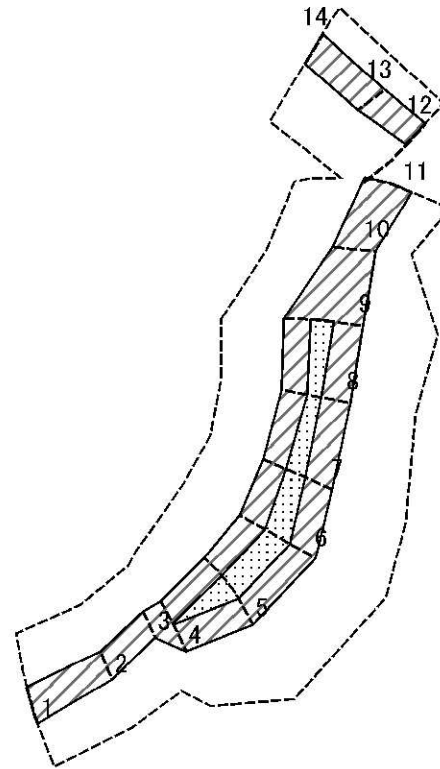
土砂災害警戒区域等の指定の公示に係る図書(その2-1)



図中の数字は横断測線番号を示す

様式-2-1(急) 土砂災害警戒区域・土砂災害特別警戒区域 区域図(その2)	土砂災害防止法施行令第二条の基準に該当する区域		N 縮尺 1:2,000	自然現象の種類	急傾斜地の崩壊	箇所番号	I-0593
	土砂災害防止法施行令第三条の基準に該当する区域			告示番号	千第552号・千第554号	箇所名	荒北1
	それ以外の区域			告示年月日	平成20年6月17日	所在地	香取市荒北

土砂災害警戒区域等の指定の公示に係る図書(その2-2)



図中の数字は横断測線番号を示す

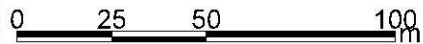
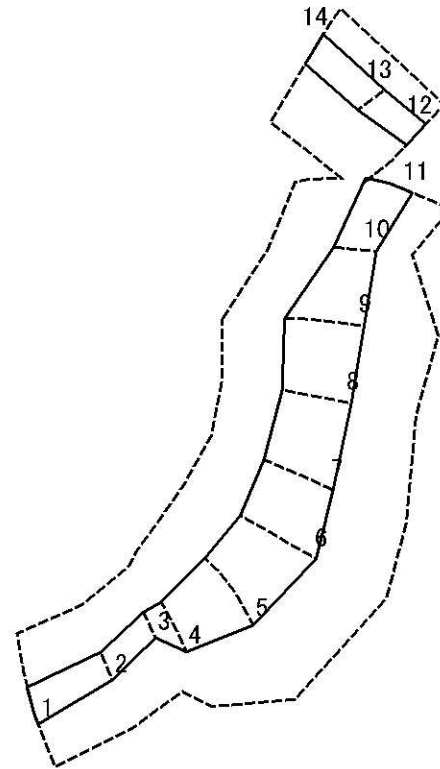
様式-2-2(急)
土砂災害特別警戒区域の区域区分図
(急傾斜地の崩壊に伴う土石等の移動により
建築物の地上部に作用すると想定される力)

土砂災害防止法施行令第二条の基準に該当する区域	
土砂災害防止法施行令第三条の基準に該当する区域	
それ以外の区域	

N	
縮尺	1:2,000

自然現象の種類	急傾斜地の崩壊	箇所番号	I-0593
告示番号	千第552号・千第554号	箇所名	荒北1
告示年月日	平成20年6月17日	所在地	香取市荒北

土砂災害警戒区域等の指定の公示に係る図書(その2-3)



図中の数字は横断測線番号を示す

様式-2-3(急)
土砂災害特別警戒区域の区域区分図
(急傾斜地の崩壊に伴う土石等の堆積により
建築物の地上部に作用すると想定される力)

土砂災害防止法施行令第二条の基準に該当する区域		N 縮尺 1:2,000	自然現象の種類	急傾斜地の崩壊	箇所番号	I-0593
土砂災害防止法施行令第三条の基準に該当する区域			告示番号	千第552号・千第554号	箇所名	荒北1
それ以外の区域			告示年月日	平成20年6月17日	所在地	香取市荒北

土砂災害警戒区域等の指定の公示に係る図書(その3)

横断測線の区間	土石等の移動により建築物の地上部に作用すると想定される力				土石等の堆積により建築物の地上部に作用すると想定される力						
	土石等の(移動)高さが1m以下の場合、土石等の移動による力が100kN/m ² を超える区域		それ以外の区域		土石等の堆積の高さが3mを超える区域		それ以外の区域				
	力の大きさのうち最大のもの (kN/m ²)	土石等の高さ (m)	力の大きさのうち最大のもの (kN/m ²)	土石等の高さ (m)	力の大きさのうち最大のもの (kN/m ²)	土石等の高さ (m)	力の大きさのうち最大のもの (kN/m ²)	土石等の高さ (m)			
NO.1 ~ NO.2	-	-	79.85	1.00	-	-	12.50	2.34			
NO.2 ~ NO.3	-	-	62.65	1.00	-	-	16.05	3.00			
NO.3 ~ NO.4	-	-	100.00	1.00	-	-	16.05	3.00			
NO.4 ~ NO.5	123.78	1.00	100.00	1.00	-	-	13.36	2.50			
NO.5 ~ NO.6	123.78	1.00	100.00	1.00	-	-	13.36	2.50			
NO.6 ~ NO.7	120.34	1.00	100.00	1.00	-	-	13.79	2.58			
NO.7 ~ NO.8	118.89	1.00	100.00	1.00	-	-	13.79	2.58			
NO.8 ~ NO.9	118.61	1.00	100.00	1.00	-	-	11.97	2.24			
NO.9 ~ NO.10	-	-	100.00	1.00	-	-	11.75	2.20			
NO.10 ~ NO.11	-	-	83.30	1.00	-	-	8.90	1.66			
NO.11 ~ NO.12											
NO.12 ~ NO.13	-	-	75.48	1.00	-	-	8.80	1.64			
NO.13 ~ NO.14	-	-	75.48	1.00	-	-	8.80	1.64			
~											
~											
~											
~											
~											
~											
~											
~											
~											
~											
~											
~											
~											
~											
~											
~											
~											
~											
~											
~											
様式-3(急)					自然現象の種類	急傾斜地の崩壊				箇所番号	I-0593
建築物の構造の規制に必要な衝撃に関する事項					告示番号	千第552号・千第554号				箇所名	荒北1
					告示年月日	平成20年6月17日				所在地	香取市荒北