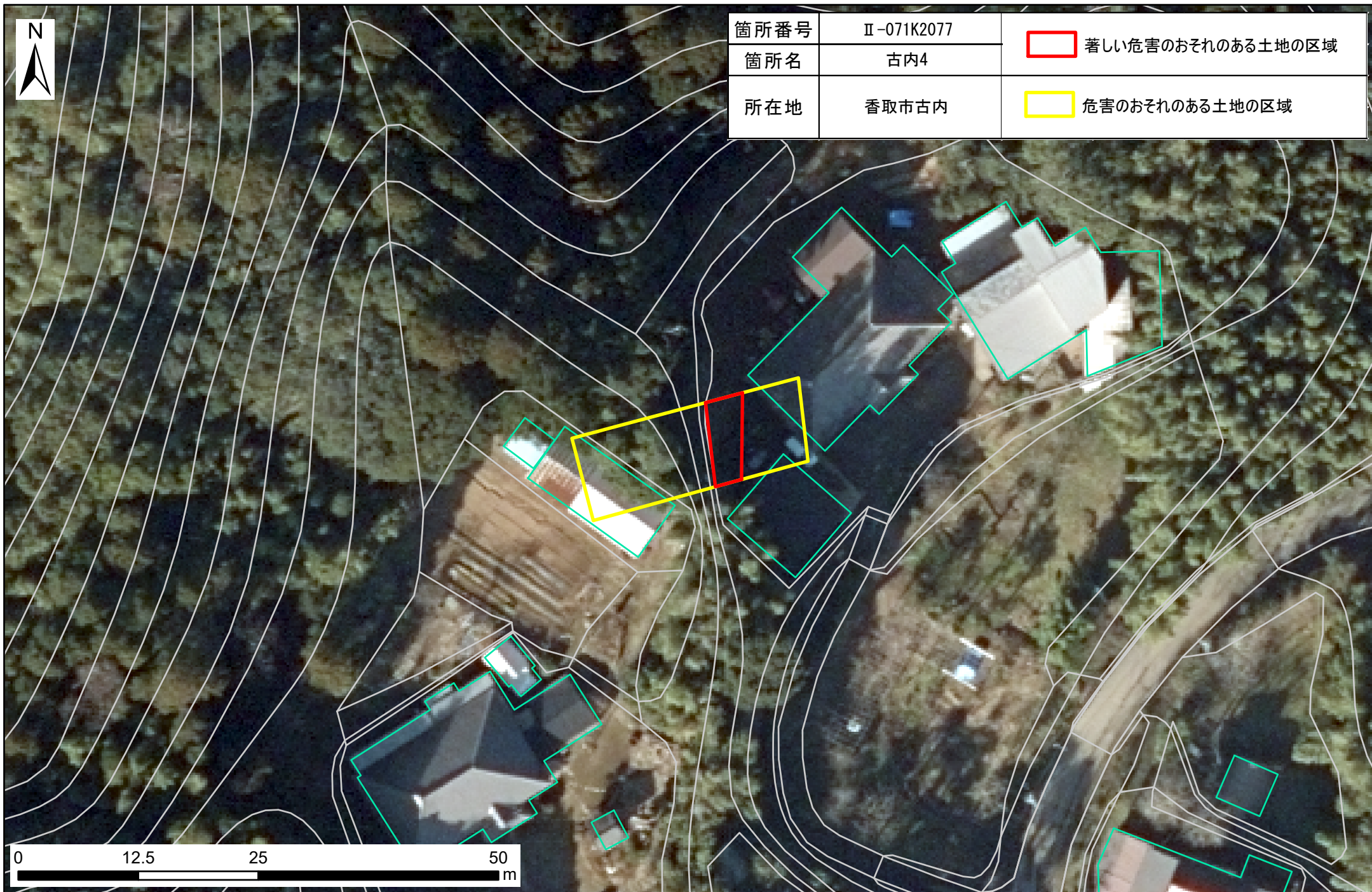


土砂災害警戒区域・特別警戒区域図（急傾斜地の崩壊）古内地区



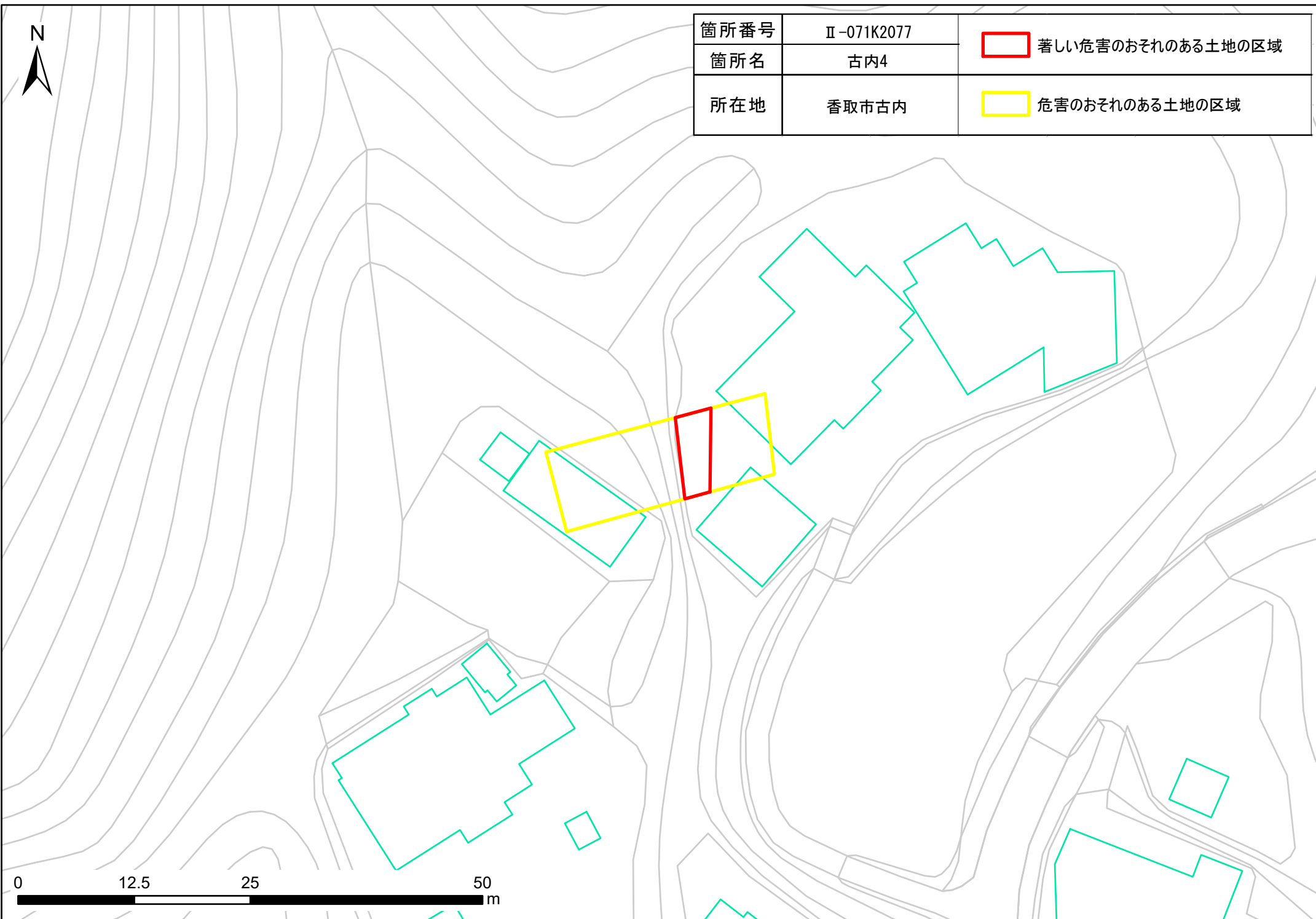
箇所番号	Ⅱ-071K2077	 著しい危害のおそれのある土地の区域
箇所名	古内4	
所在地	香取市古内	 危害のおそれのある土地の区域



0 12.5 25 50 m



箇所番号	Ⅱ-071K2077	 著しい危害のおそれのある土地の区域
箇所名	古内4	
所在地	香取市古内	 危害のおそれのある土地の区域



0 12.5 25 50 m