

土砂災害警戒区域・特別警戒区域図(急傾斜地の崩壊) 八ヶ崎緑町地区





ニ・ツ・木

箇所番号	I-031K2161		著しい危害のおそれのある土地の区域
箇所名	八ヶ崎緑町2		
所在地	松戸市八ヶ崎緑町、 八ヶ崎8丁目		危害のおそれのある土地の区域

24.02

24.1

国...道...6...号

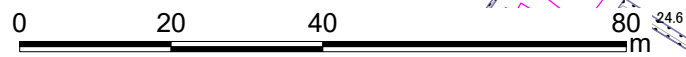
南谷公園

10.7

25.0

20

27.4



0

20

40


80

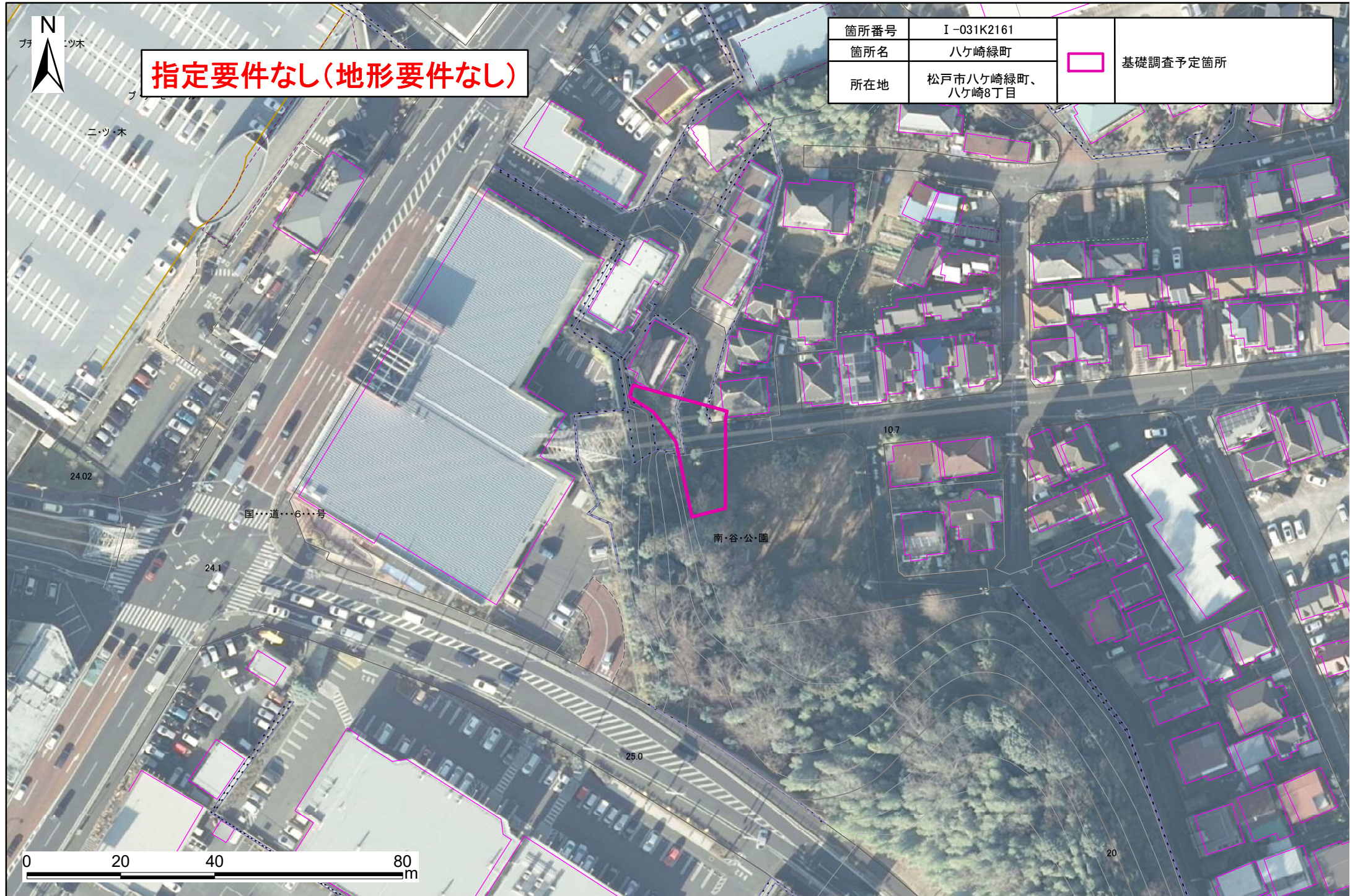
24.6

土砂災害警戒区域・特別警戒区域図(急傾斜地の崩壊) 八ヶ崎緑町地区



指定要件なし(地形要件なし)

箇所番号	I-031K2161	 基礎調査予定箇所
箇所名	八ヶ崎緑町	
所在地	松戸市八ヶ崎緑町、 八ヶ崎8丁目	






ブ
ツ木

指定要件なし(地形要件なし)

ブ・チ・モ・ー・ル

ニ・ツ・木

箇所番号	I-031K2161		基礎調査予定箇所
箇所名	八ヶ崎緑町		
所在地	松戸市八ヶ崎緑町、 八ヶ崎8丁目		

24.02

国・道・6・号

24.1

南・谷・公・園

10.7

25.0

20

