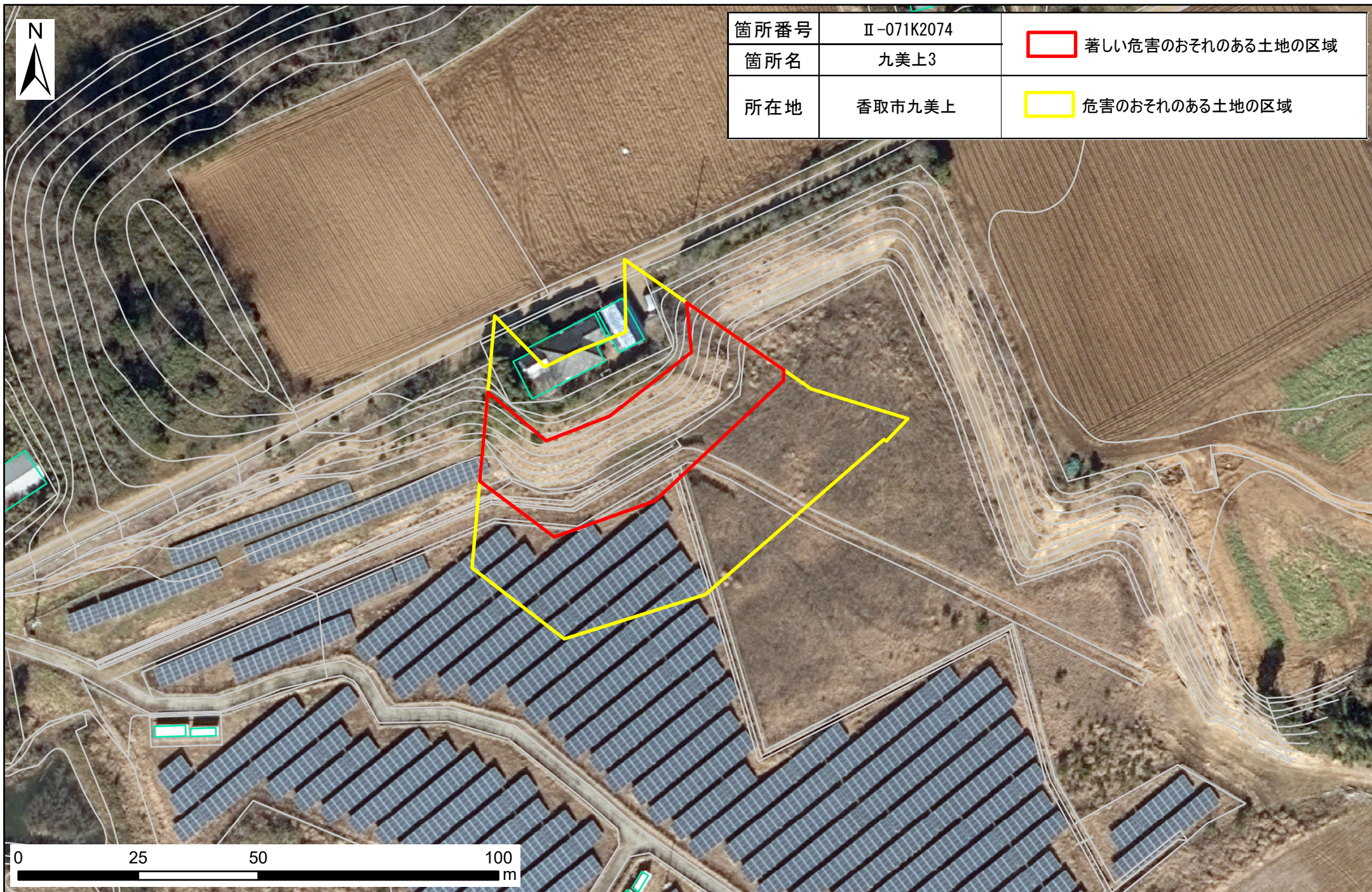




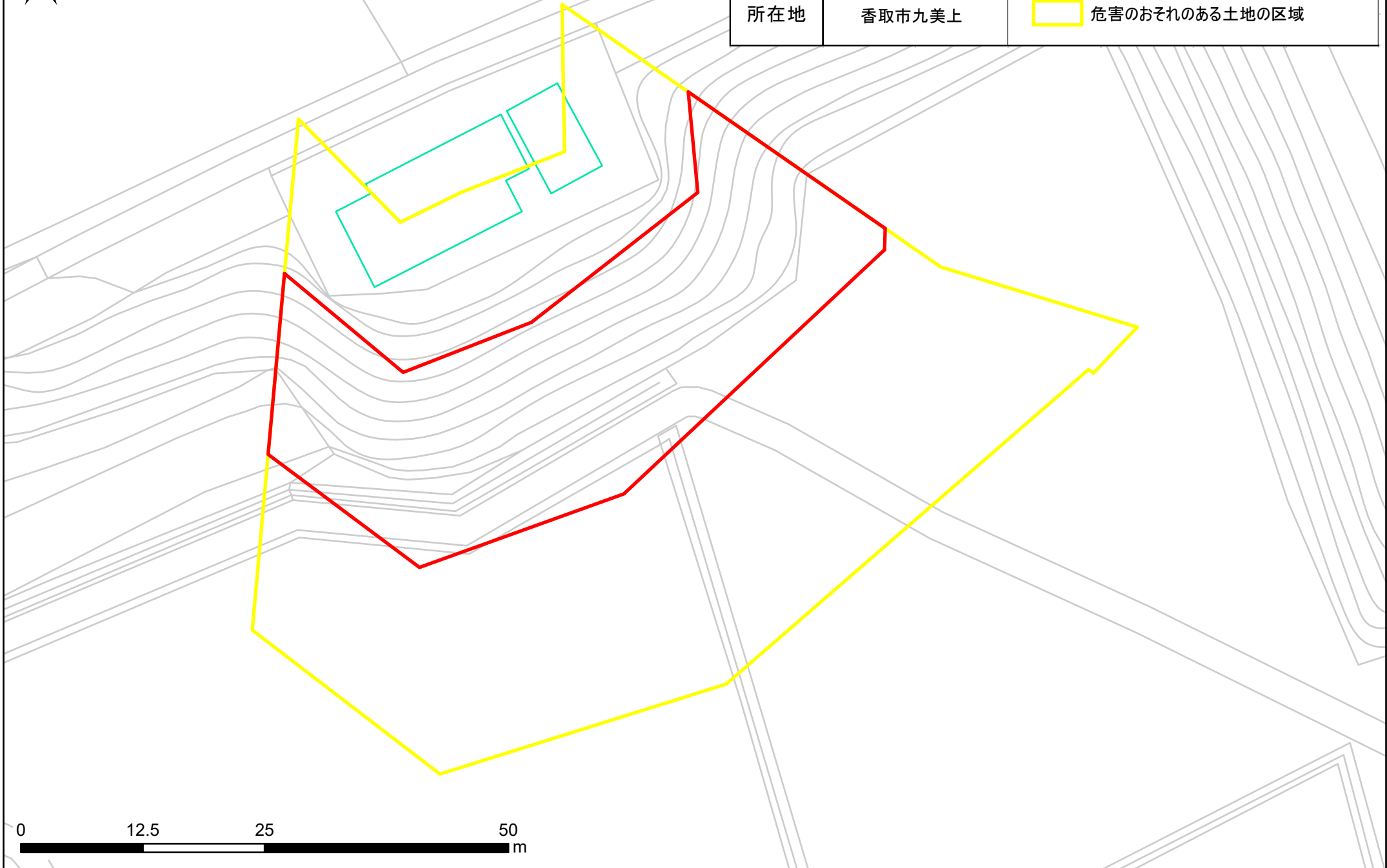
# 土砂災害警戒区域・特別警戒区域図（急傾斜地の崩壊） 九美上地区







箇所番号	Ⅱ-071K2074	 著しい危害のおそれのある土地の区域
箇所名	九美上3	
所在地	香取市九美上	 危害のおそれのある土地の区域



0 12.5 25 50 m




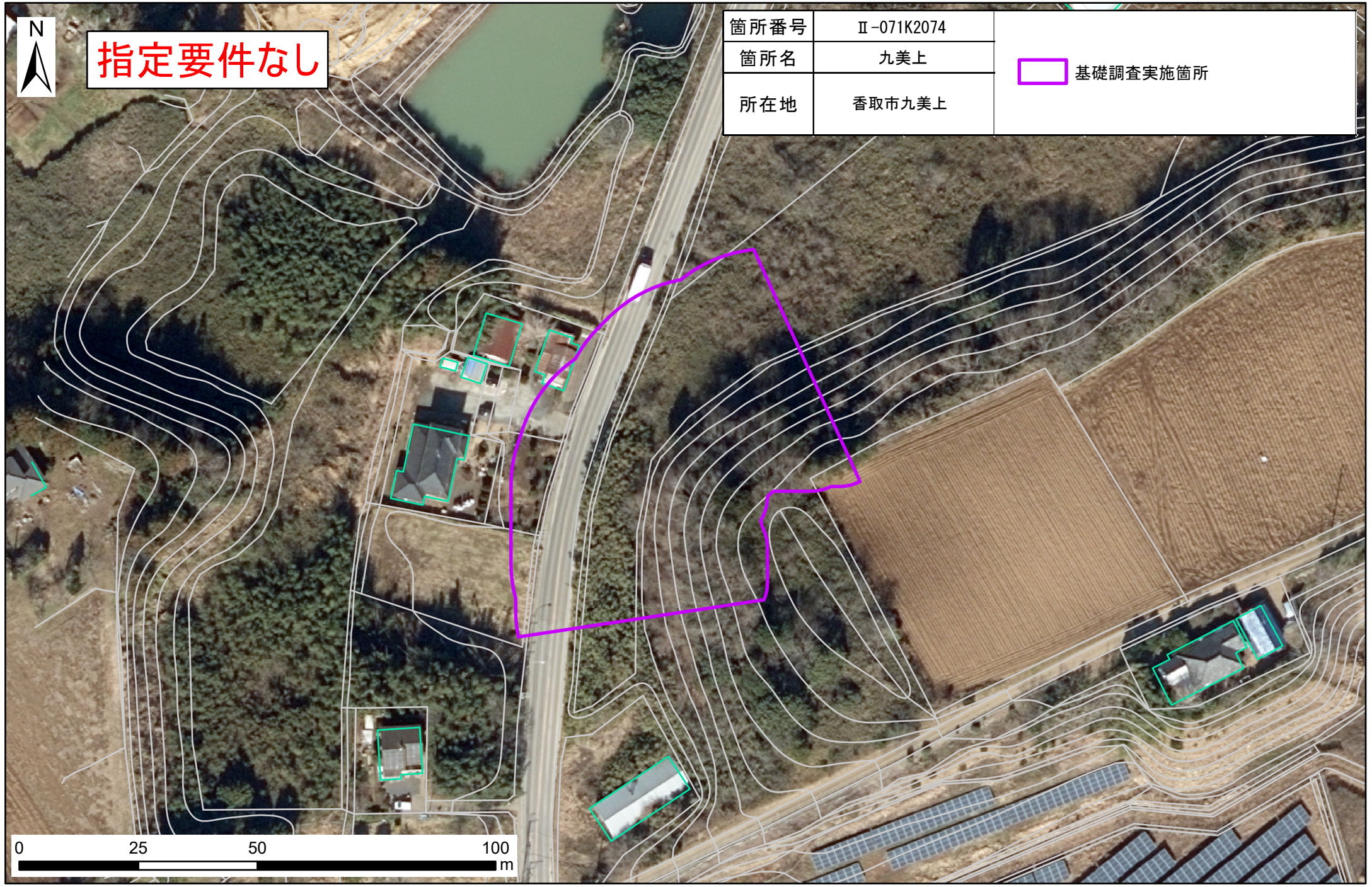
# 土砂災害防止法に基づく基礎調査 九美上地区



指定要件なし

箇所番号	Ⅱ-071K2074
箇所名	九美上
所在地	香取市九美上

 基礎調査実施箇所




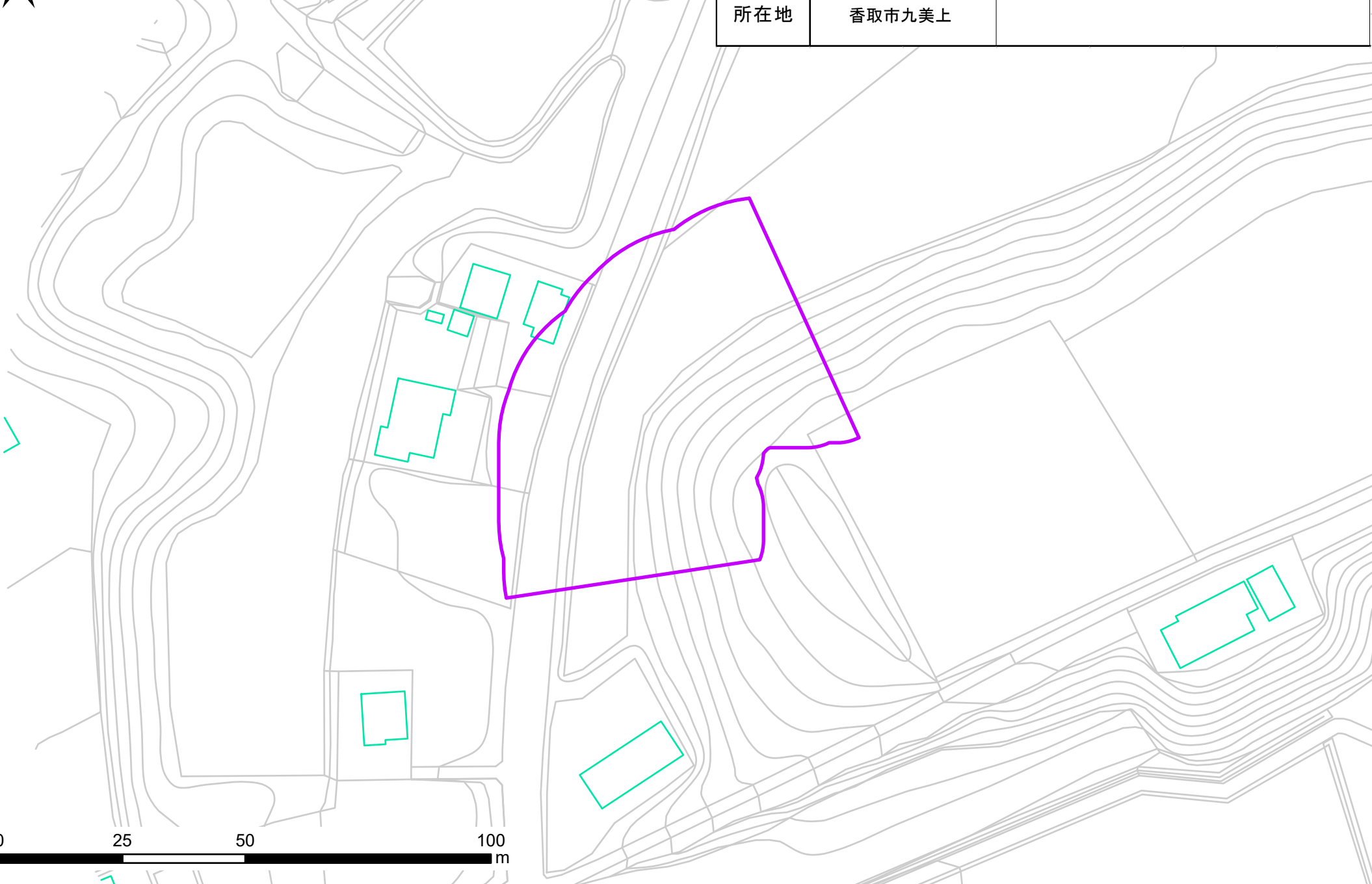
0 25 50 100 m





指定要件なし

箇所番号	II-071K2074	 基礎調査実施箇所
箇所名	九美上	
所在地	香取市九美上	



0 25 50 100 m