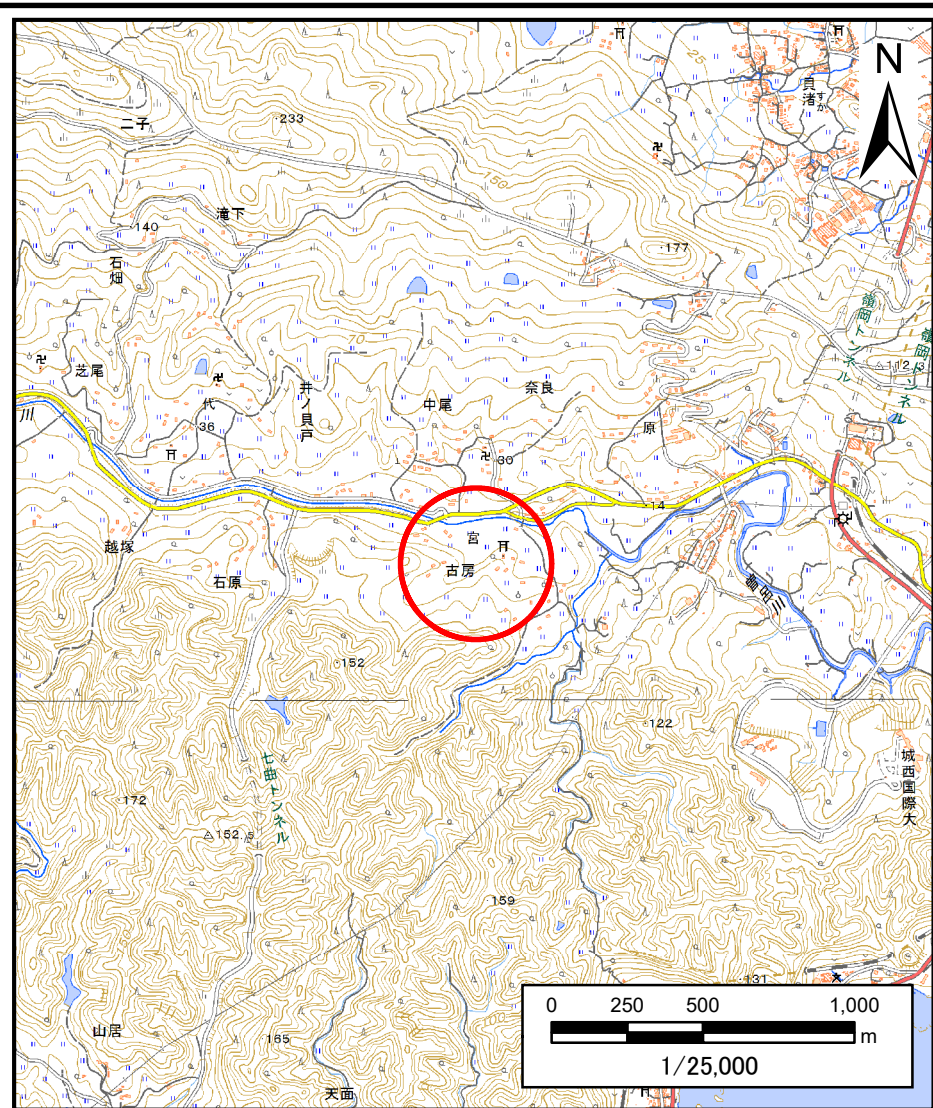


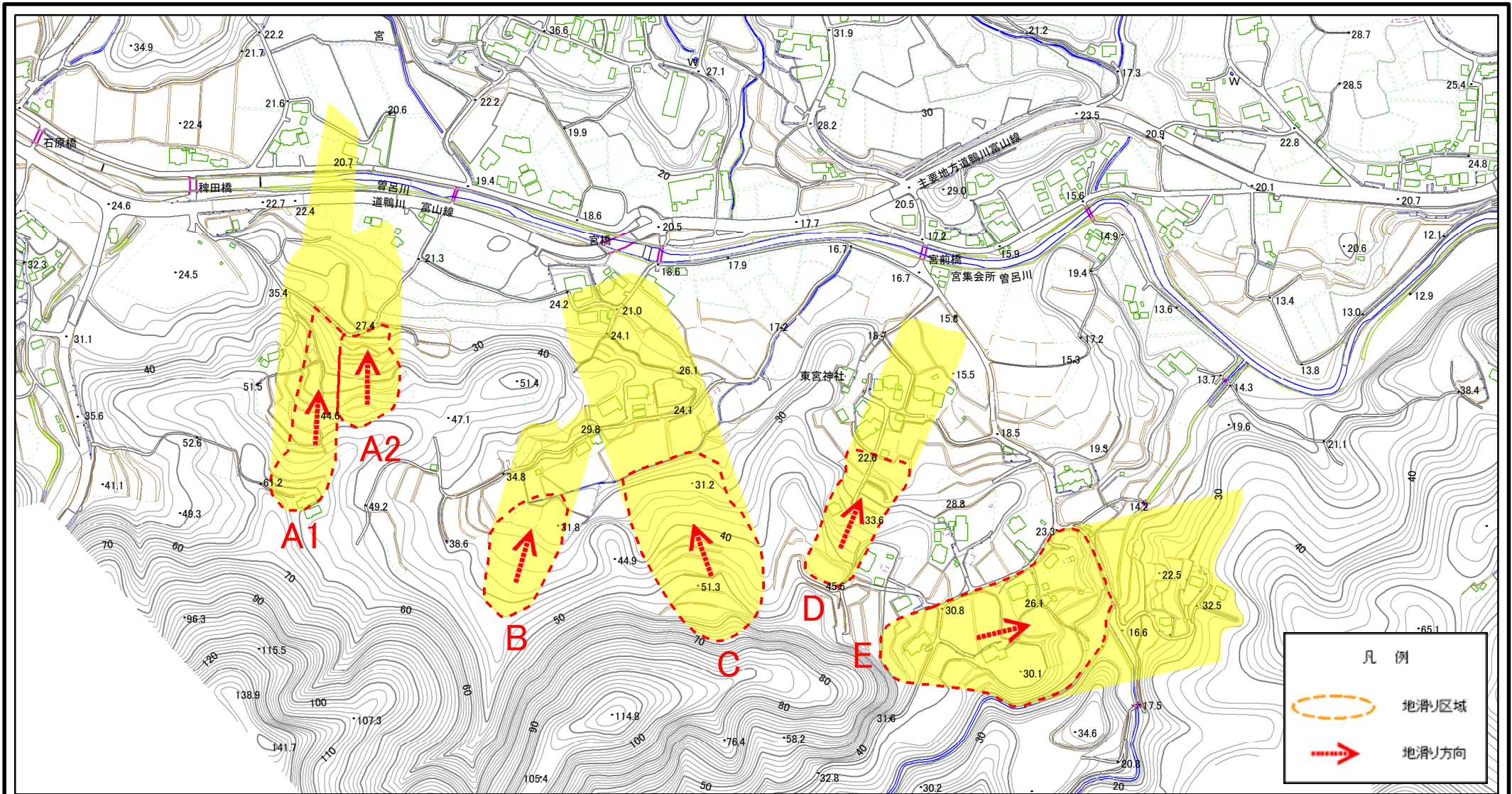
# 土砂災害警戒区域等の指定の告示に係る図書（様式1）



様式-1(地) 土砂災害警戒区域・土砂災害特別警戒区域 位置図	自然現象の種類	地滑り
	箇所番号	142
	箇所名	古房
	地滑り区域名	A1、A2、B、C、D、E
	所在地	鴨川市宮

測量法に基づく国土地理院長承認(複製)R 1JHf 1078  
 本製品を複製する場合には、国土地理院の長の承認を得なければならない。

# 土砂災害警戒区域等の指定の告示に係る図書（様式2）

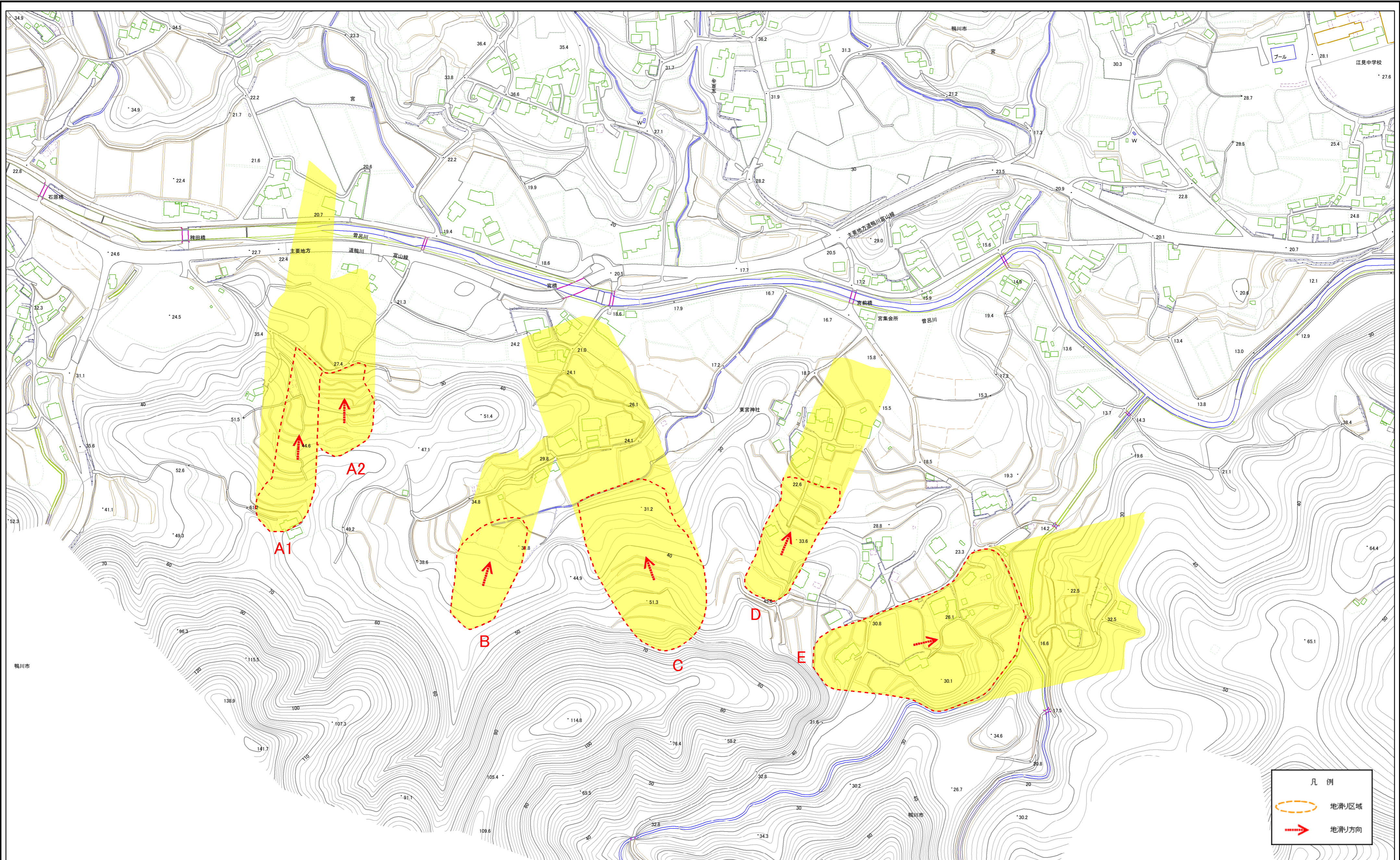


様式-2(地) 土砂災害警戒区域・土砂災害特別警戒区域区域図

0 25 50 100  
m

土砂災害防止法施行令第二条の基準に該当する区域(土砂災害警戒区域)			自然現象の種類	地滑り	箇所番号	142	箇所名	古房
			告示番号	警戒区域：千第202号	地滑り区域名	A1、A2、B、C、D、E		
土砂災害防止法施行令第三条の基準に該当する区域(土砂災害特別警戒区域)		縮尺 1:5,000	告示年月日	令和3年3月26日	所在地	鴨川市宮		

土砂災害警戒区域等の指定の告示に係る図書（様式2）



0 25 50 100 150 200 m

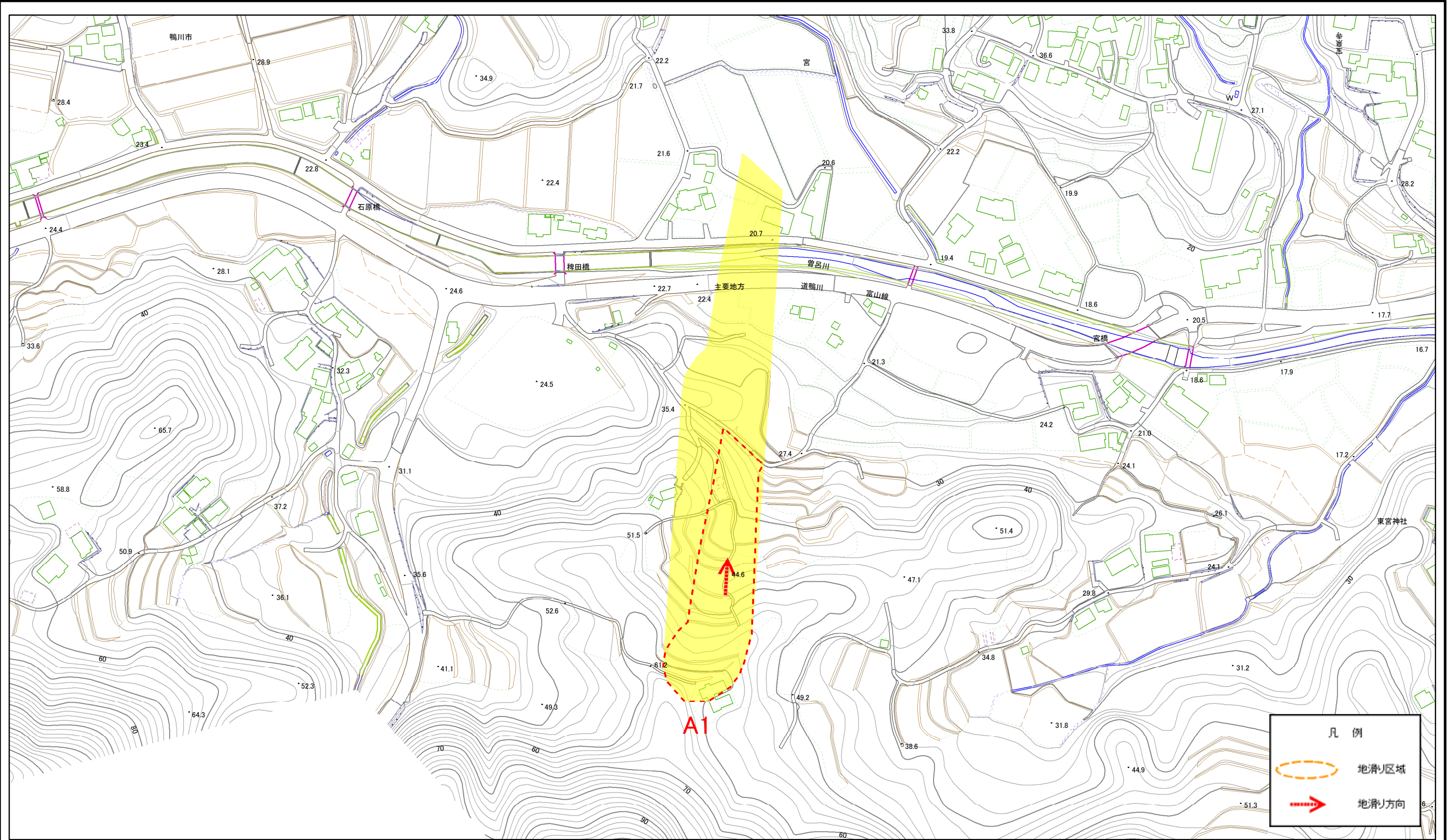
様式-2(地)  
土砂災害警戒区域・土砂災害特別警戒区域  
区域図

土砂災害防止法施行令第二条の基準に該当する区域(土砂災害警戒区域)  
土砂災害防止法施行令第三条の基準に該当する区域(土砂災害特別警戒区域)

縮尺  
1:2,500

自然現象の種類	地滑り	箇所番号	142	箇所名	古房
告示番号	警戒区域：千第202号	地滑り区域名	A1、A2、B、C、D、E		
告示年月日	令和3年3月26日	所在地	鴨川市宮		

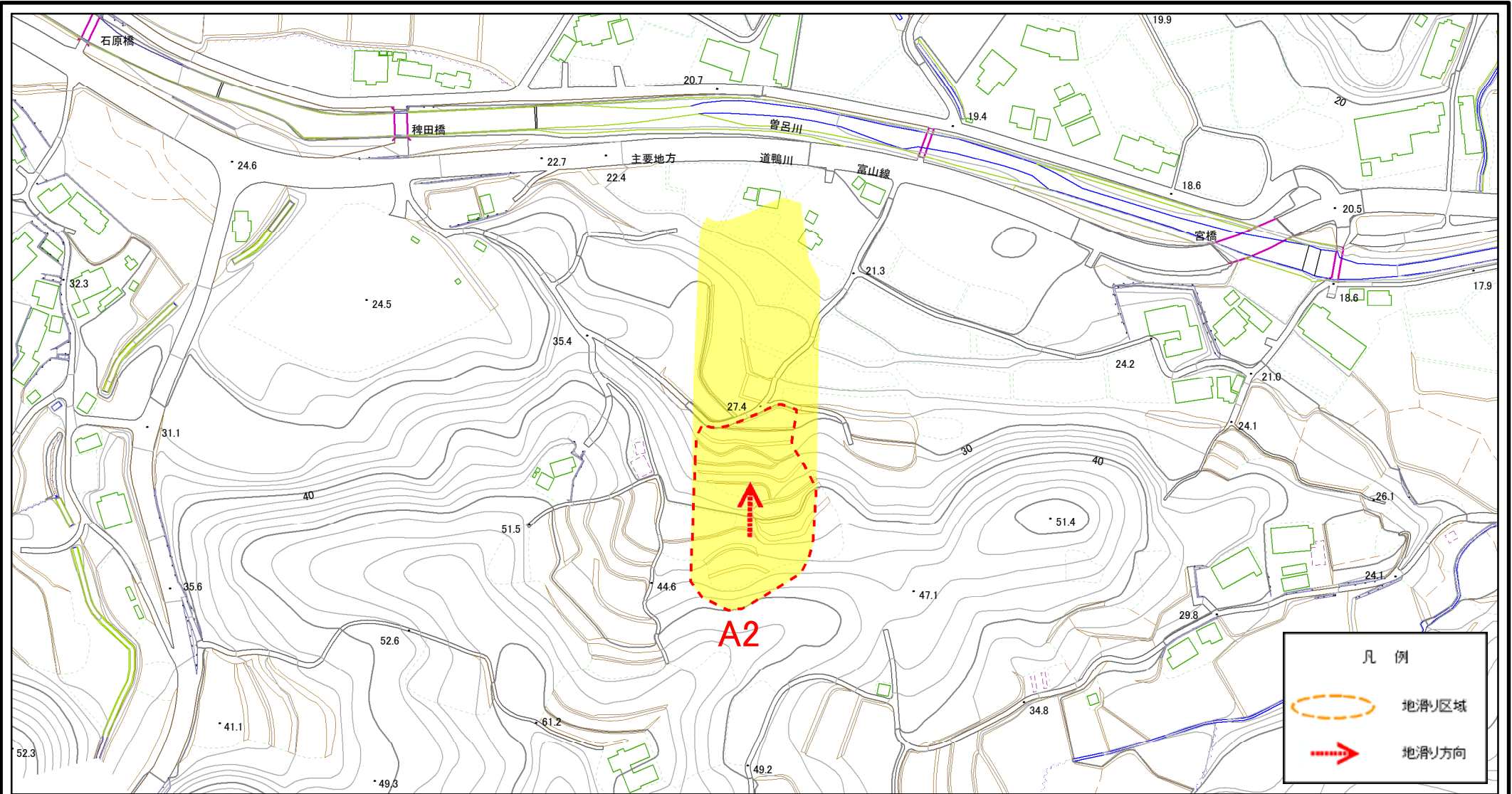
# 土砂災害警戒区域等の指定の告示に係る図書（様式2）



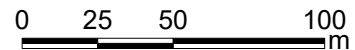
0 25 50 100 150 200 m

<b>様式-2(地)</b> <b>土砂災害警戒区域・土砂災害特別警戒区域</b> <b>区域図</b>	土砂災害防止法施行令第二条の基準に該当する区域(土砂災害警戒区域)		N  縮尺 1:2,500	自然現象の種類 地滑り	箇所番号 142	箇所名 古房
	土砂災害防止法施行令第三条の基準に該当する区域(土砂災害特別警戒区域)			告示番号 警戒区域：千第202号	地滑り区域名 A1	
	告示年月日 令和3年3月26日	所在地 鴨川市宮				

# 土砂災害警戒区域等の指定の告示に係る図書（様式2）

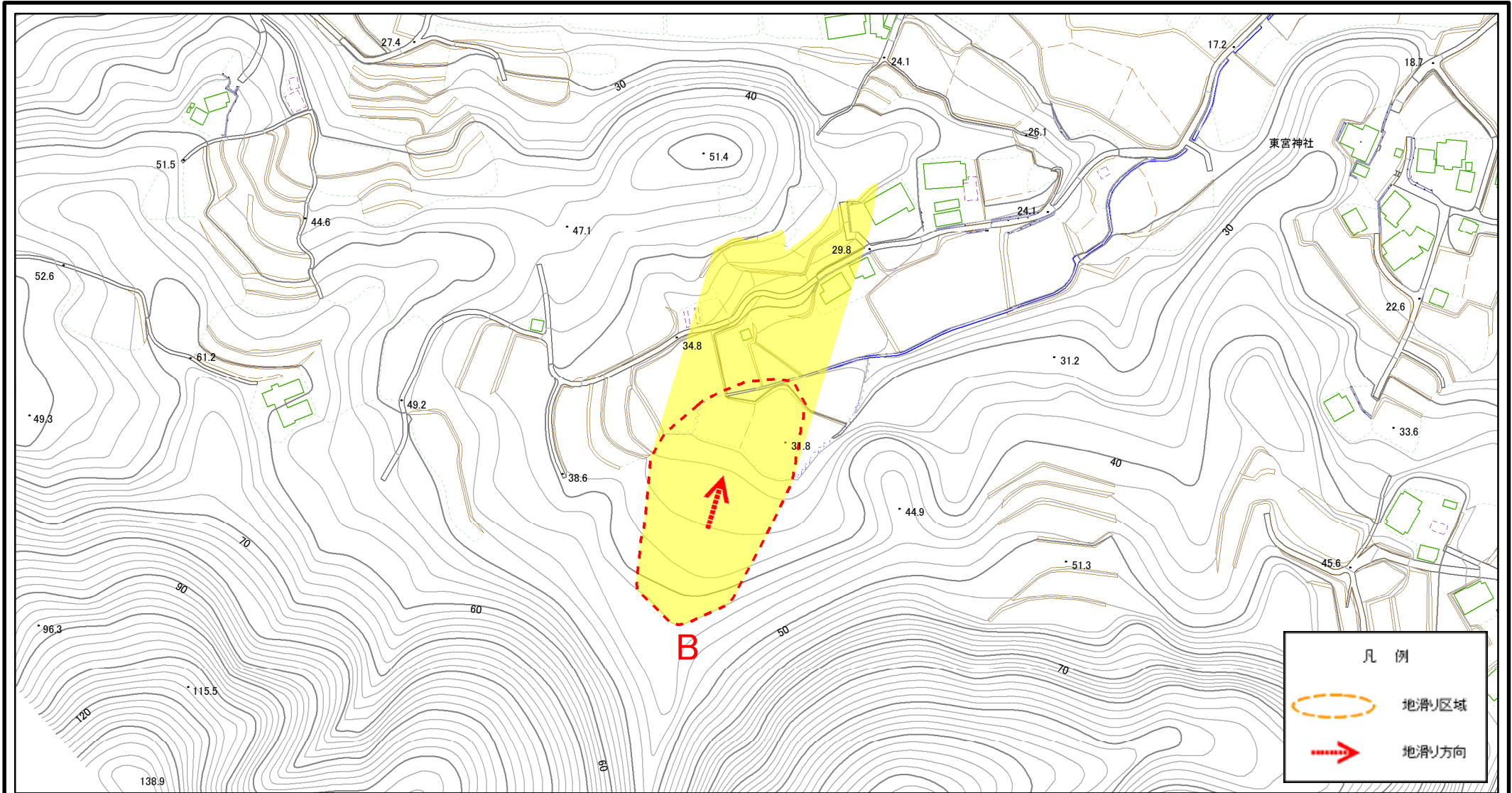


様式-2(地) 土砂災害警戒区域・土砂災害特別警戒区域区域図

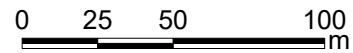


土砂災害防止法施行令第二条の基準に該当する区域(土砂災害警戒区域)			自然現象の種類	地滑り	箇所番号	142	箇所名	古房
			告示番号	警戒区域：千第202号	地滑り区域名	A2		
土砂災害防止法施行令第三条の基準に該当する区域(土砂災害特別警戒区域)		縮尺 1:2,500	告示年月日	令和3年3月26日	所在地	鴨川市宮		

# 土砂災害警戒区域等の指定の告示に係る図書（様式2）

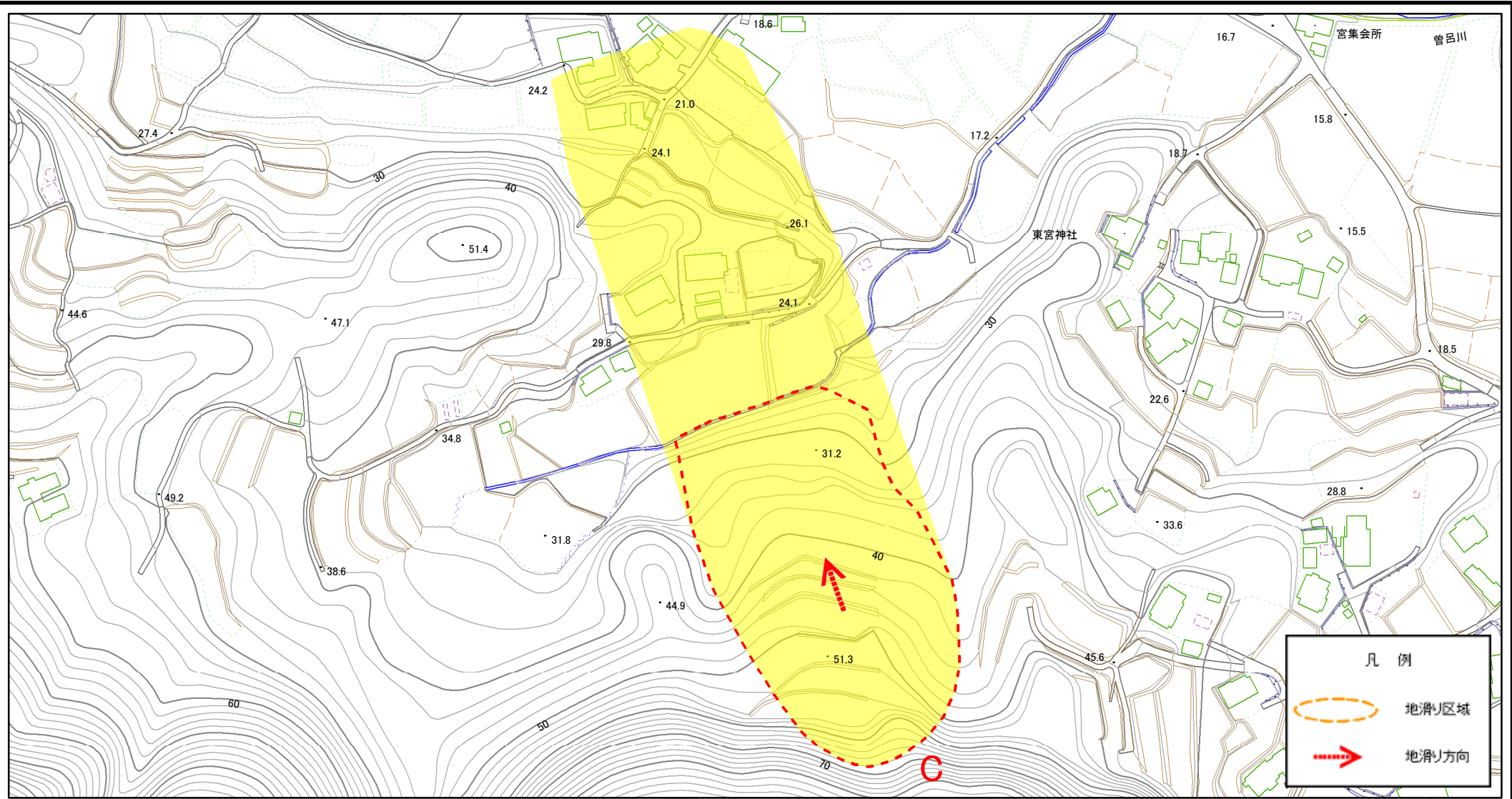


様式-2(地) 土砂災害警戒区域・土砂災害特別警戒区域区域図

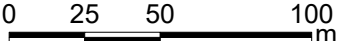





土砂災害防止法施行令第二条の基準に該当する区域(土砂災害警戒区域)	縮尺 1:2,500	自然現象の種類	地滑り	箇所番号	142	箇所名	古房
		告示番号	警戒区域：千第202号	地滑り区域名	B		
土砂災害防止法施行令第三条の基準に該当する区域(土砂災害特別警戒区域)		告示年月日	令和3年3月26日	所在地	鴨川市宮		

# 土砂災害警戒区域等の指定の告示に係る図書（様式2）

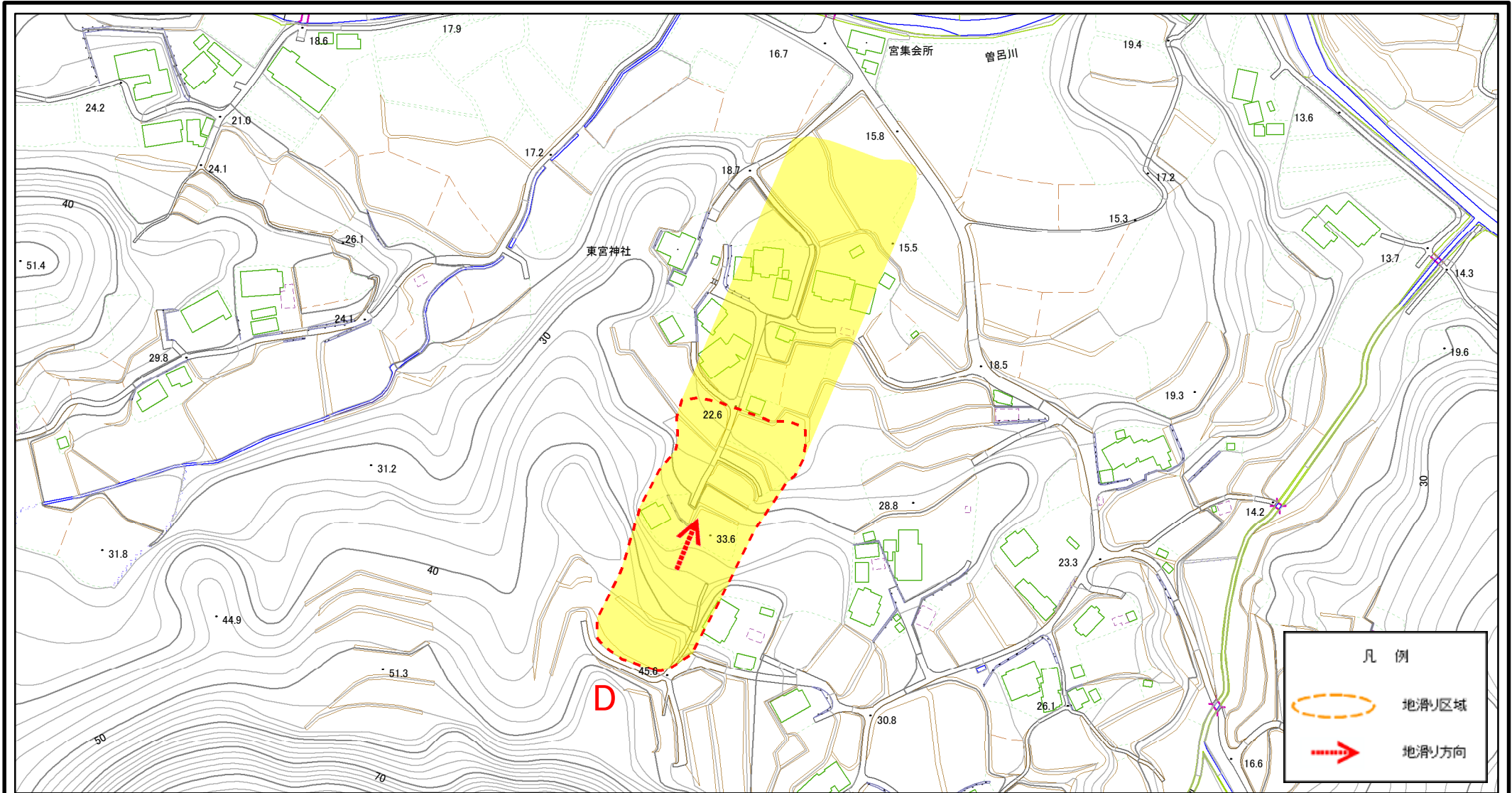


様式-2(地) 土砂災害警戒区域・土砂災害特別警戒区域区域図

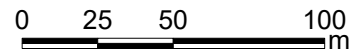



土砂災害防止法施行令第二条の基準に該当する区域(土砂災害警戒区域)			自然現象の種類	地滑り	箇所番号	142	箇所名	古房
			告示番号	警戒区域：千第202号	地滑り区域名	C		
土砂災害防止法施行令第三条の基準に該当する区域(土砂災害特別警戒区域)		縮尺 1:2,500	告示年月日	令和3年3月26日	所在地	鴨川市宮		

# 土砂災害警戒区域等の指定の告示に係る図書（様式2）



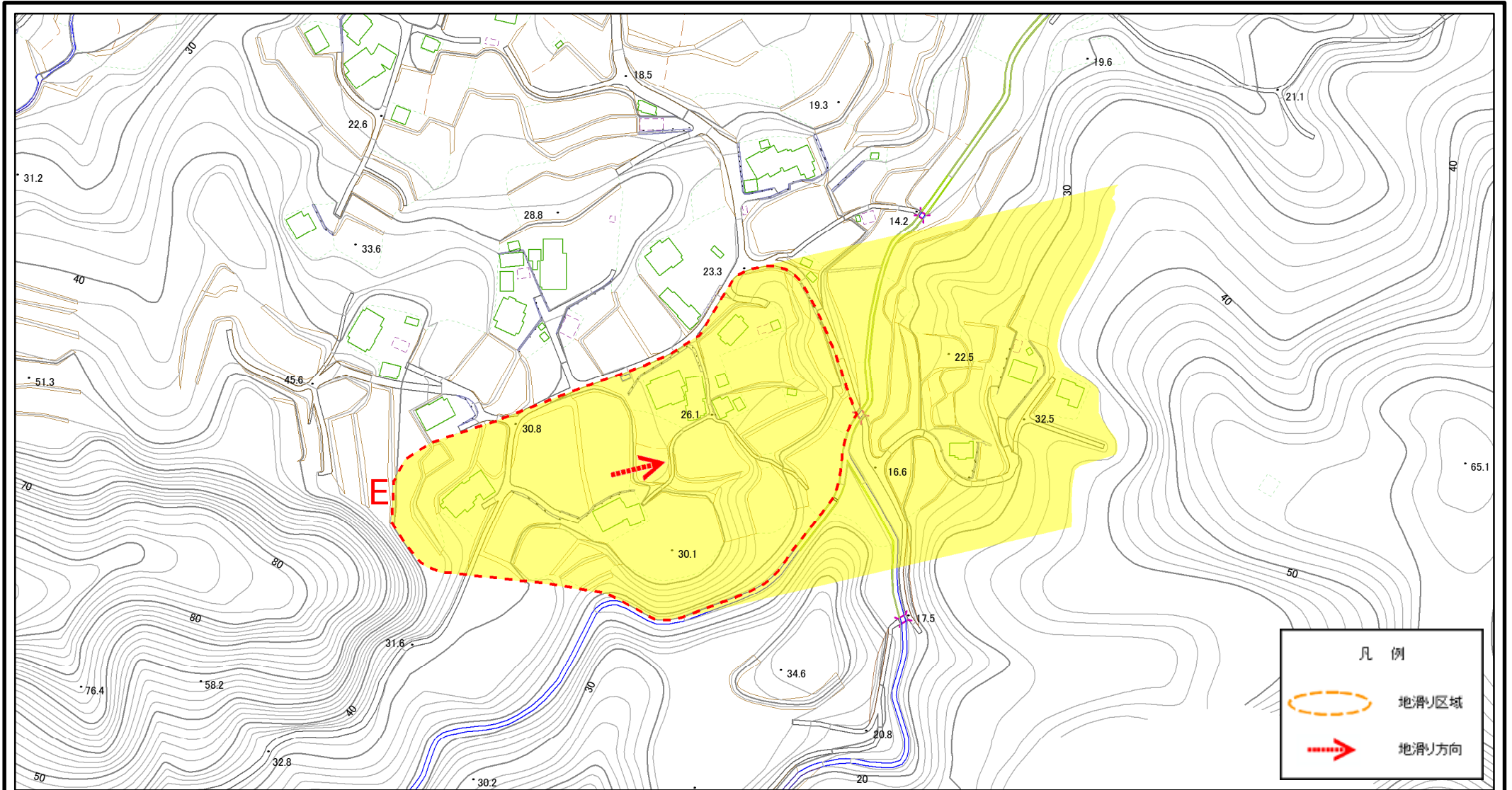
様式-2(地) 土砂災害警戒区域・土砂災害特別警戒区域区域図



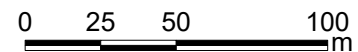
土砂災害防止法施行令第二条の基準に該当する区域(土砂災害警戒区域)	 	自然現象の種類	地滑り	箇所番号	142	箇所名	古房
		告示番号	警戒区域：千第202号	地滑り区域名	D		
土砂災害防止法施行令第三条の基準に該当する区域(土砂災害特別警戒区域)	縮尺 1:2,500	告示年月日	令和3年3月26日	所在地	鴨川市宮		





# 土砂災害警戒区域等の指定の告示に係る図書（様式2）



様式-2(地) 土砂災害警戒区域・土砂災害特別警戒区域区域図



土砂災害防止法施行令第二条の基準に該当する区域(土砂災害警戒区域)	 	自然現象の種類	地滑り	箇所番号	142	箇所名	古房
		告示番号	警戒区域：千第202号	地滑り区域名	E		
土砂災害防止法施行令第三条の基準に該当する区域(土砂災害特別警戒区域)	縮尺 1:2,500	告示年月日	令和3年3月26日	所在地	鴨川市宮		