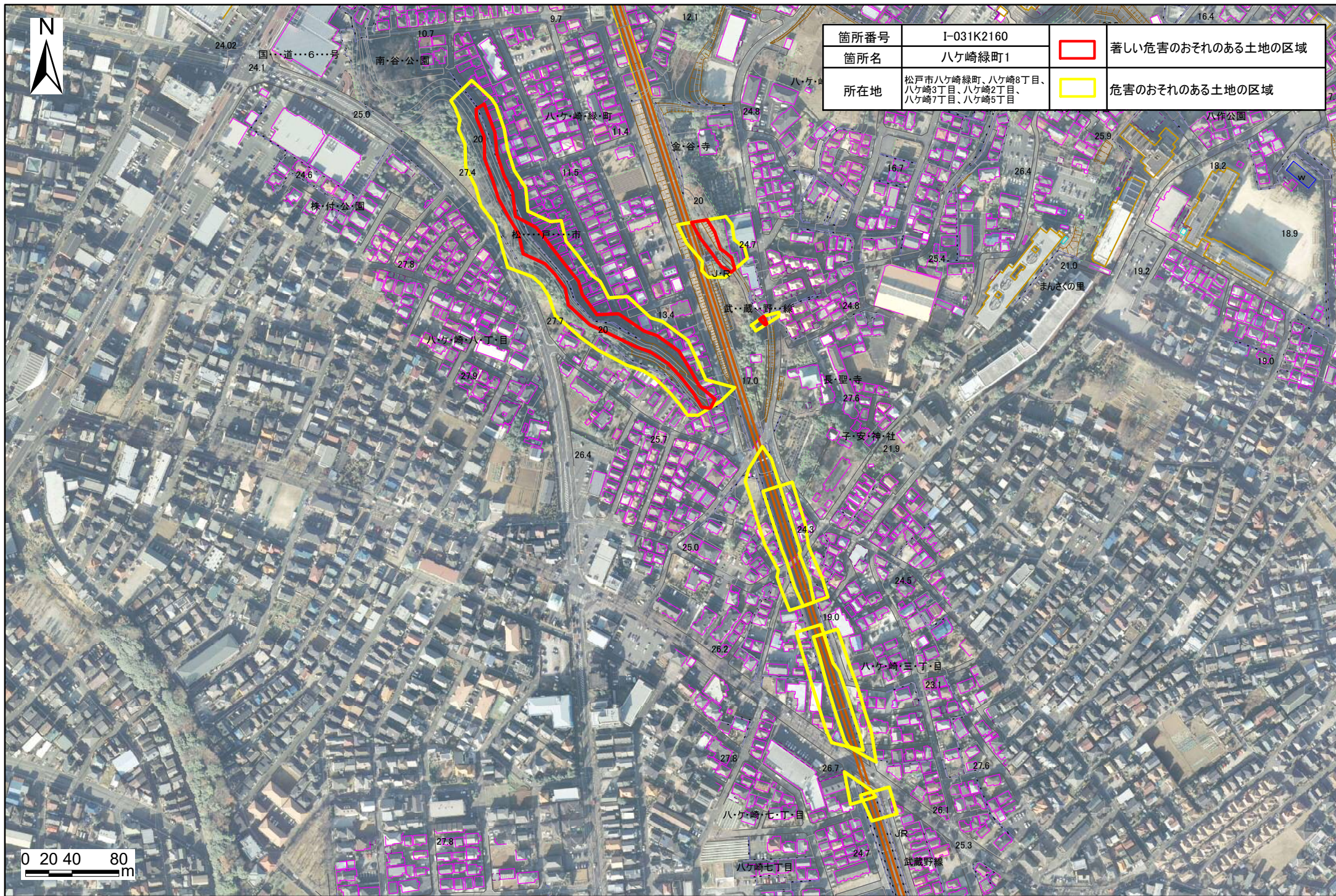
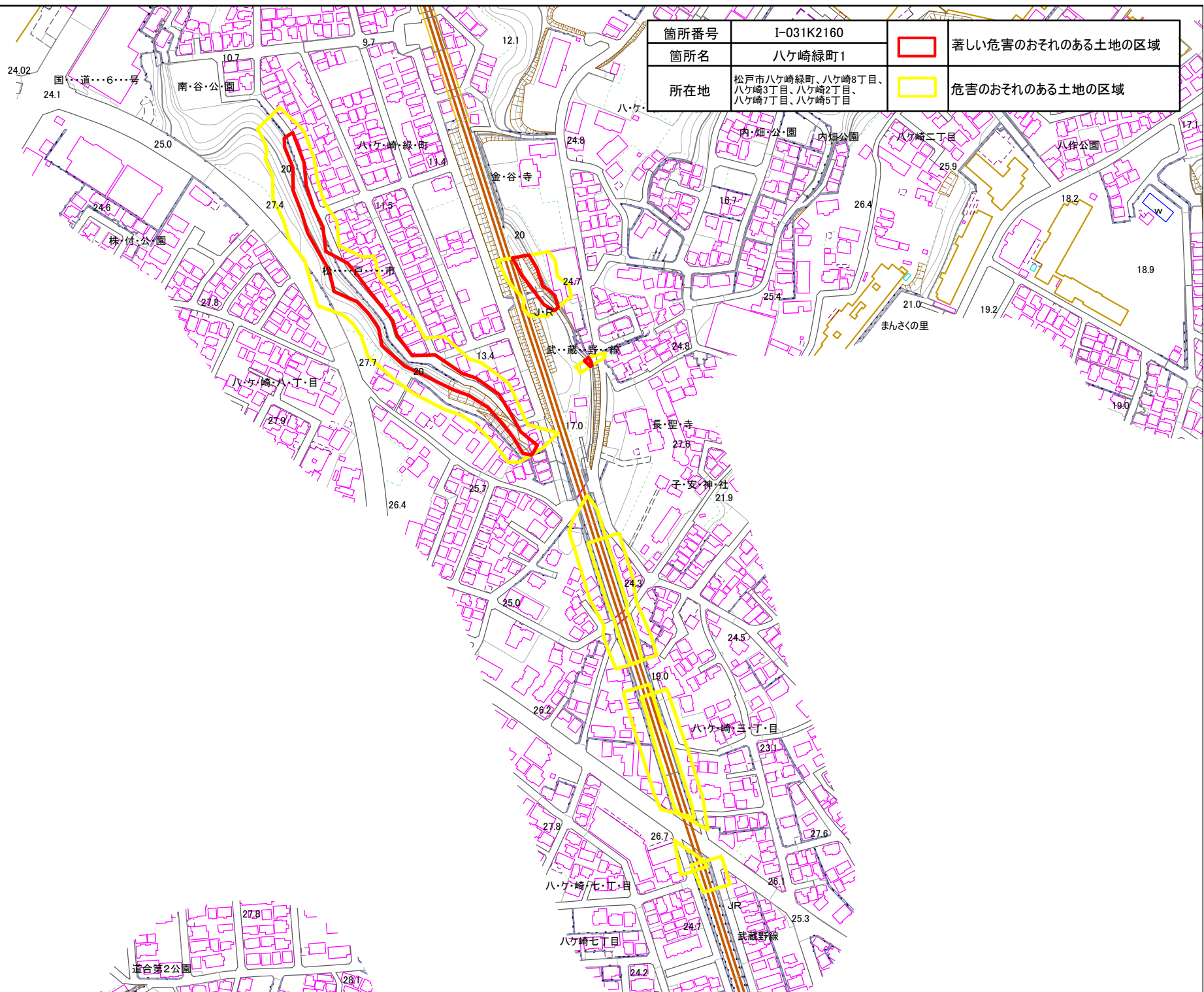


土砂災害警戒区域・特別警戒区域図(急傾斜地の崩壊) 八ヶ崎緑町地区





箇所番号	I-031K2160		著しい危害のおそれのある土地の区域
箇所名	八ヶ崎緑町1		危害のおそれのある土地の区域
所在地	松戸市八ヶ崎緑町、八ヶ崎8丁目、八ヶ崎3丁目、八ヶ崎2丁目、八ヶ崎7丁目、八ヶ崎5丁目		




0 20 40 80
m

土砂災害警戒区域・特別警戒区域図(急傾斜地の崩壊) 八ヶ崎緑町地区




指定要件なし(地形要件なし)

箇所番号	I-031K2160	 基礎調査予定箇所
箇所名	八ヶ崎緑町	
所在地	松戸市八ヶ崎緑町、八ヶ崎8丁目、八ヶ崎3丁目、八ヶ崎2丁目、八ヶ崎7丁目、八ヶ崎5丁目	





指定要件なし(地形要件なし)

箇所番号	I-031K2160		基礎調査予定箇所
箇所名	八ヶ崎緑町		
所在地	松戸市八ヶ崎緑町、八ヶ崎6丁目、 八ヶ崎3丁目、八ヶ崎2丁目、 八ヶ崎7丁目、八ヶ崎5丁目		

