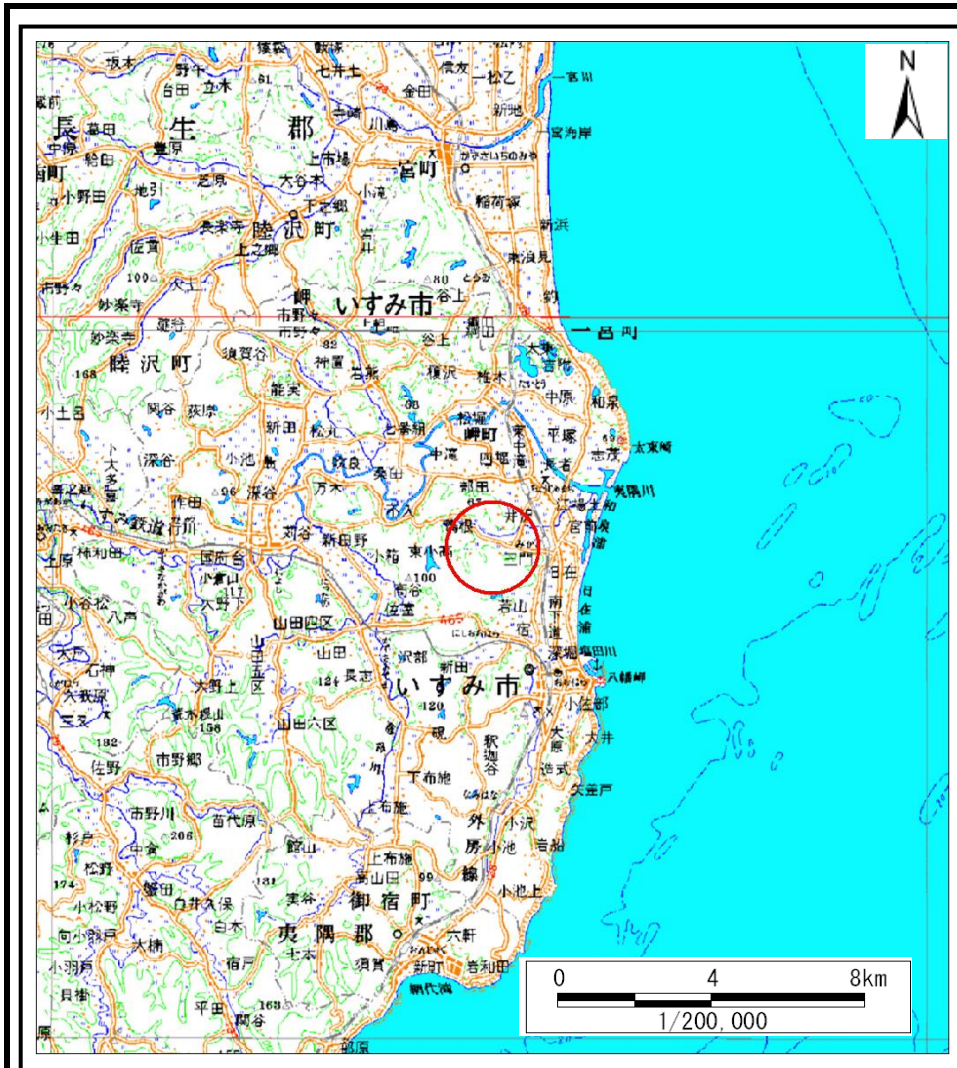
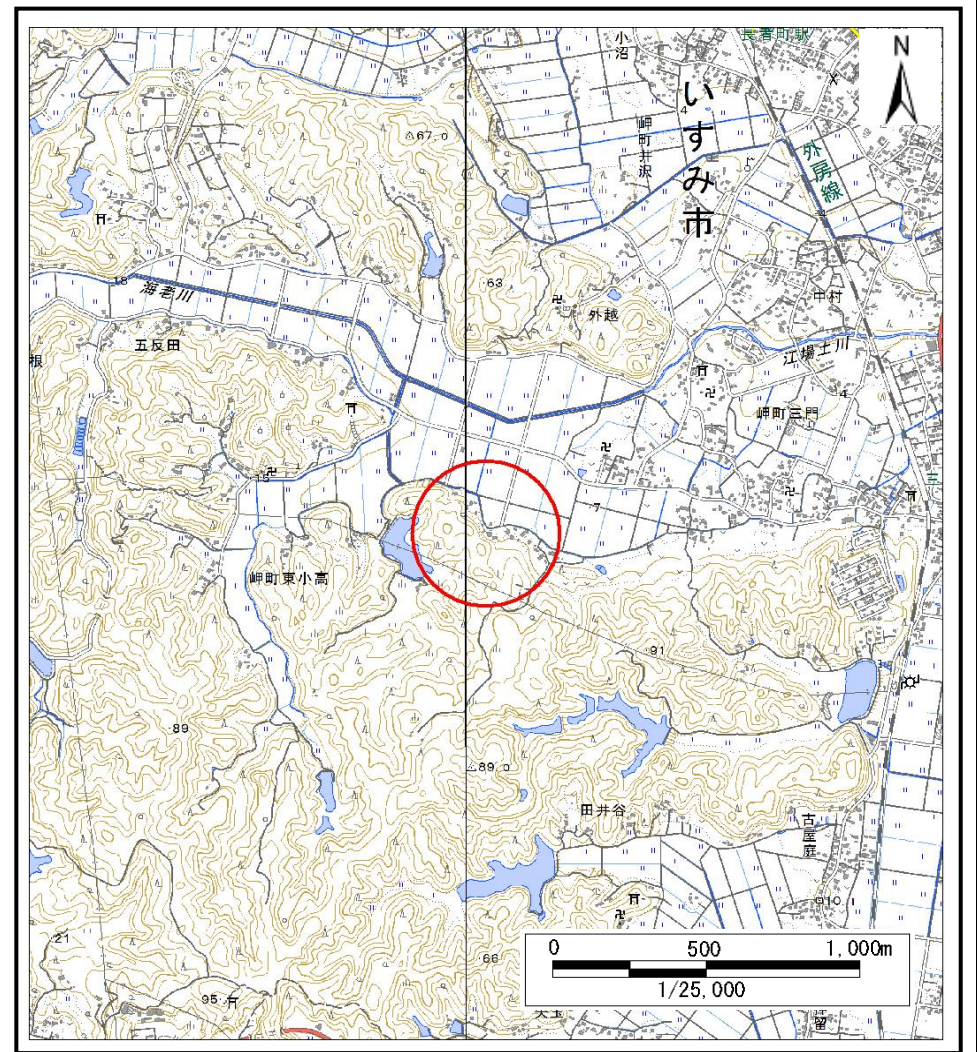


# 土砂災害警戒区域等の指定の告示に係る図書(様式1)



(1/200,000)



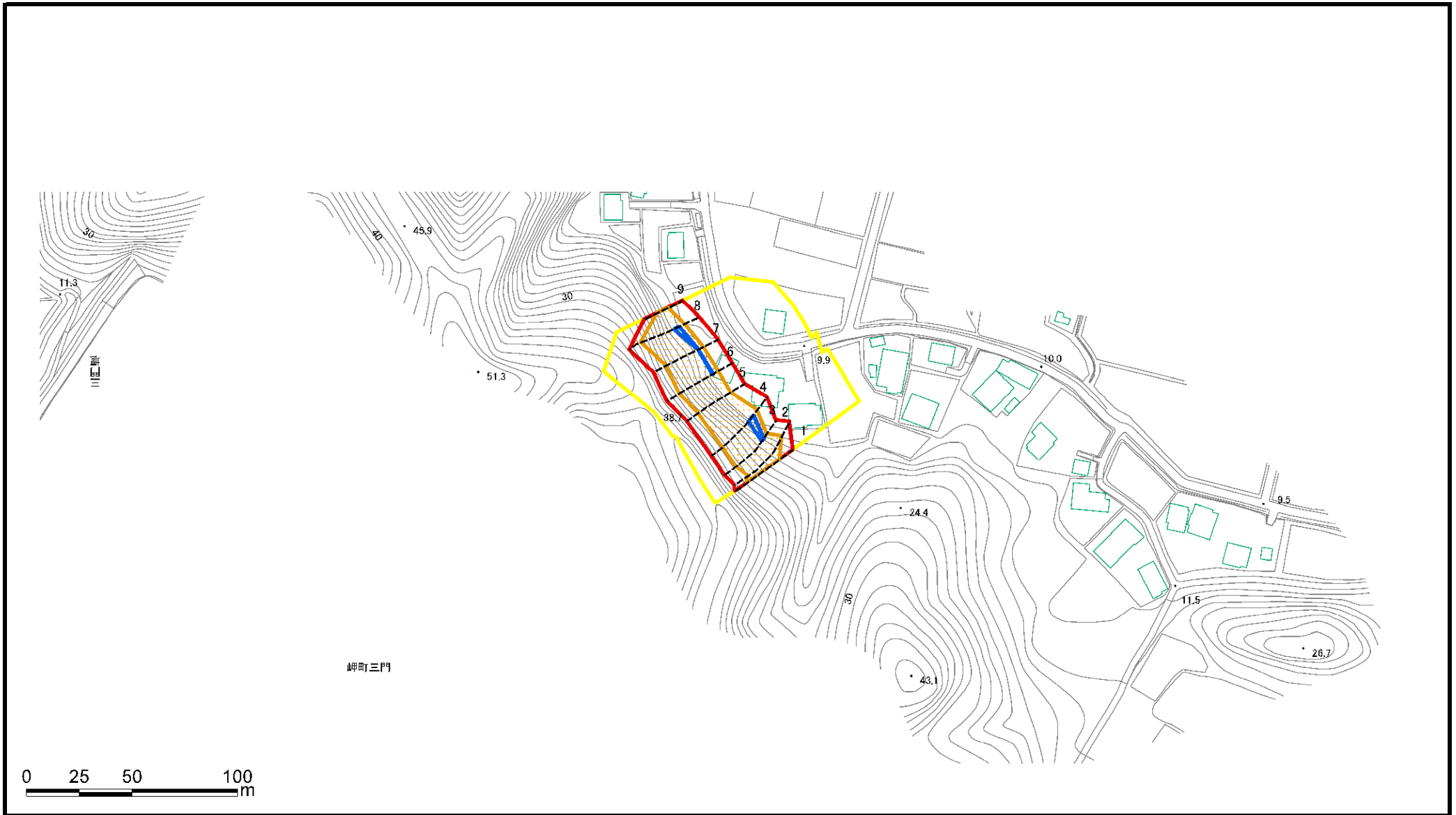
(1/25,000)

様式1(急)  
土砂災害警戒区域・土砂災害特別警戒区域  
位置図

|         |          |
|---------|----------|
| 自然現象の種類 | 急傾斜地の崩壊  |
| 箇所番号    | Ⅱ-4419   |
| 箇所名     | 岬町三門7    |
| 所在地     | いすみ市岬町三門 |

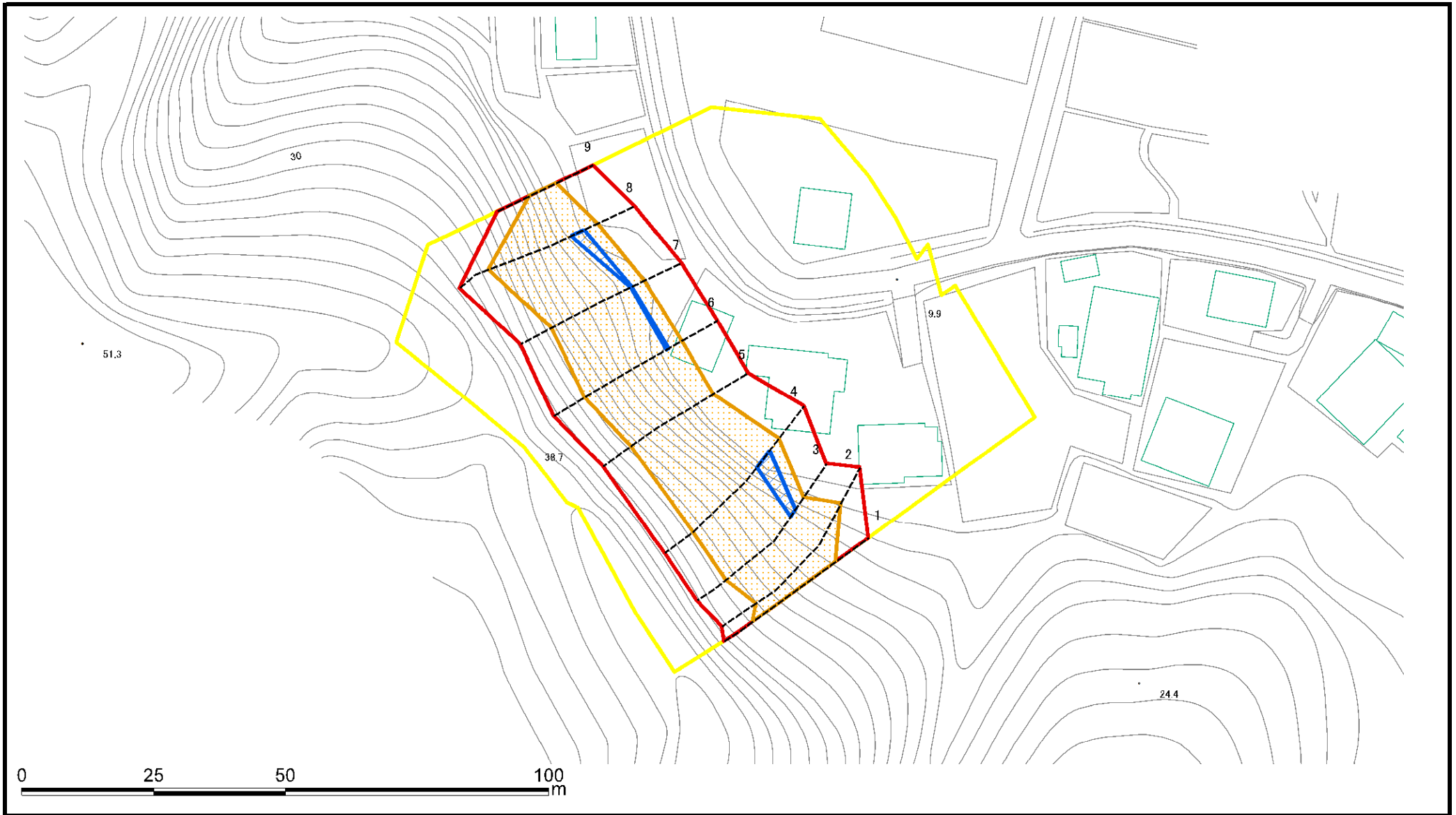
この地図は、国土地理院長の承認を得て、同院発行の電子地形図25000及び電子地形図20万を複製したものである。(承認番号 平28情複、第1139号)

# 土砂災害警戒区域等の指定の告示に係る図書(様式2)



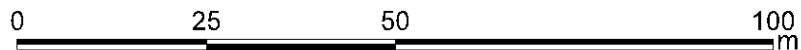
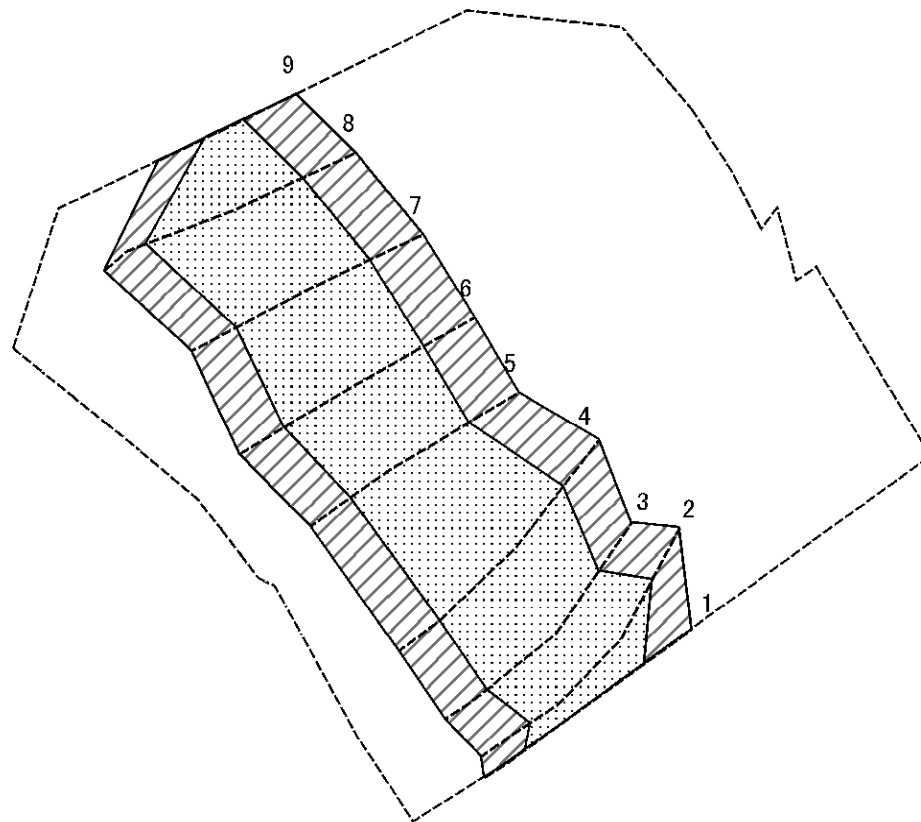
|                                      |                         |  |                    |         |  |      |          |
|--------------------------------------|-------------------------|--|--------------------|---------|--|------|----------|
| 様式2(急)<br>土砂災害警戒区域・土砂災害特別警戒区域<br>区域図 | 土砂災害防止法施行令第二条の基準に該当する区域 |  | N<br>縮尺<br>1:2,500 | 自然現象の種類 | 急傾斜地の崩壊                                | 箇所番号 | Ⅱ-4419   |
|                                      | 土砂災害防止法施行令第三条の基準に該当する区域 |  |                    | 告示番号    | 警戒区域: 千葉県告示第187号<br>特別警戒区域: 千葉県告示第189号 | 箇所名  | 岬町三門7    |
|                                      | それ以外の区域                 |  |                    | 告示年月日   | 令和3年3月23日                              | 所在地  | いすみ市岬町三門 |

# 土砂災害警戒区域等の指定の告示に係る図書(様式2)参考図



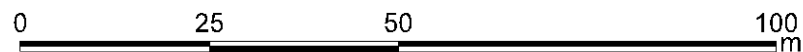
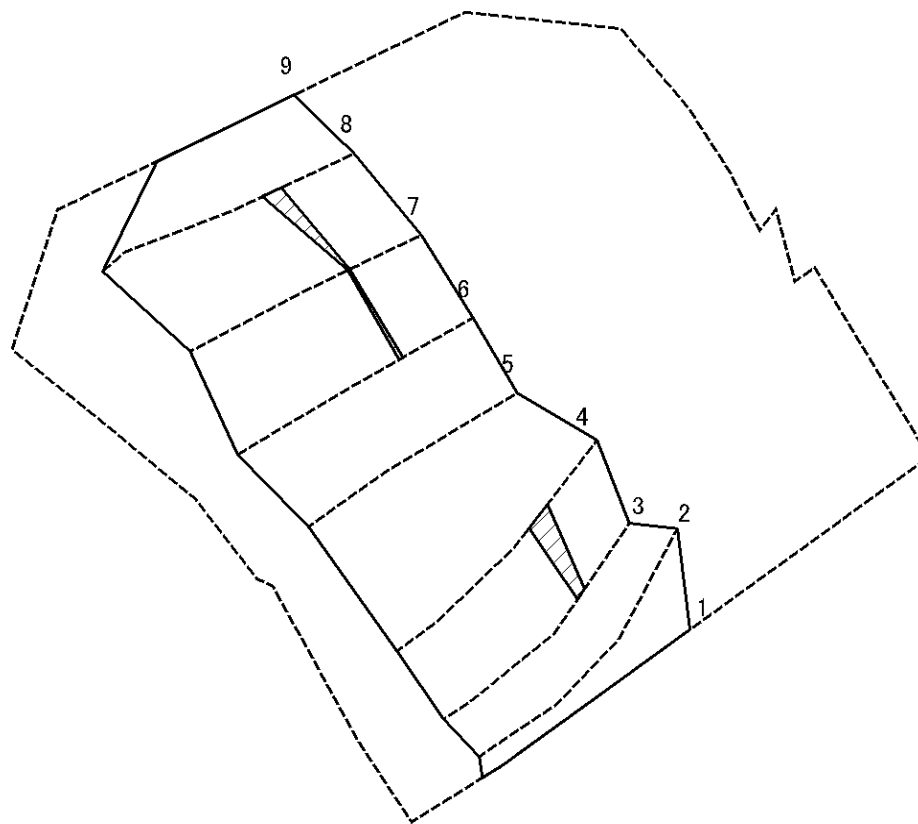
|   |                         |  |               |         |  |      |          |
|---|-------------------------|--|---------------|---------|--|------|----------|
| 様式2(急)<br>土砂災害警戒区域・土砂災害特別警戒区域<br>区域図(参考図) | 土砂災害防止法施行令第二条の基準に該当する区域 |  | 縮尺<br>1:1,000 | 自然現象の種類 | 急傾斜地の崩壊                                | 箇所番号 | II-4419  |
|   | 土砂災害防止法施行令第三条の基準に該当する区域 |  |               | 告示番号    | 警戒区域: 千葉県告示第187号<br>特別警戒区域: 千葉県告示第189号 | 箇所名  | 岬町三門7    |
|   |                         |  |               | 告示年月日   | 令和3年3月23日                              | 所在地  | いすみ市岬町三門 |
|   |                         |  |               |         |  |      |          |

# 土砂災害警戒区域等の指定の告示に係る図書(様式2-1)



|   |                         |   |  |                    |         |                                      |      |          |
|---|-------------------------|---|--|--------------------|---------|--------------------------------------|------|----------|
| 様式2-1(急)<br>土砂災害特別警戒区域の区域区分図<br>(急傾斜地の崩壊に伴う土石などの移動により<br>建築物の地上部に作用すると想定される力) | 土砂災害防止法施行令第二条の基準に該当する区域 |   |  | N<br>縮尺<br>1:1,000 | 自然現象の種類 | 急傾斜地の崩壊                              | 箇所番号 | II-4419  |
|   | 土砂災害防止法施行令第三条の基準に該当する区域 | 土石等の(移動)高さが1m以下の場合、<br>土石等の移動による力が100kN/m <sup>2</sup> を超える区域 |  |                    | 告示番号    | 警戒区域:千葉県告示第187号<br>特別警戒区域:千葉県告示第189号 | 箇所名  | 岬町三門7    |
|   |                         | それ以外の区域   |  |                    | 告示年月日   | 令和3年3月23日                            | 所在地  | いすみ市岬町三門 |

# 土砂災害警戒区域等の指定の告示に係る図書(様式2-2)



様式2-2(急)  
土砂災害特別警戒区域の区域区分図  
(急傾斜地の崩壊に伴う土石などの堆積により  
建築物の地上部に作用すると想定される力)

土砂災害防止法施行令第二条の基準に該当する区域



土砂災害防止  
法施行令第三  
条の基準に該  
当する区域

土石等の堆積の高さが3mを超える区域



それ以外の区域



縮尺  
1:1,000

自然現象  
の種類

急傾斜地の崩壊

箇所番号

II-4419

告示番号

警戒区域:千葉県告示第187号  
特別警戒区域:千葉県告示第189号

箇所名

岬町三門7

告示年月日

令和3年3月23日

所在地

いすみ市岬町三門

# 土砂災害警戒区域等の指定の告示に係る図書(様式3)

| 横断測線の区間 | 土石等の移動により建築物の地上部に作用すると想定される力                              |           |                                   |           | 土石等の堆積により建築物の地上部に作用すると想定される力      |           |                                   |           | 横断測線の区間 | 土石等の移動により建築物の地上部に作用すると想定される力                              |           |                                   |           | 土石等の堆積により建築物の地上部に作用すると想定される力      |           |                                   |           |
|---------|---|-----------|-----------------------------------|-----------|-----------------------------------|-----------|-----------------------------------|-----------|---------|---|-----------|-----------------------------------|-----------|-----------------------------------|-----------|-----------------------------------|-----------|
|         | 土石等の(移動)高さが1m以下の場合、土石等の移動による力が100kN/m <sup>2</sup> を超える区域 |           | それ以外の区域                           |           | 土石等の堆積の高さが3mを超える区域                |           | それ以外の区域                           |           |         | 土石等の(移動)高さが1m以下の場合、土石等の移動による力が100kN/m <sup>2</sup> を超える区域 |           | それ以外の区域                           |           | 土石等の堆積の高さが3mを超える区域                |           | それ以外の区域                           |           |
|         | 力の大きさのうち最大のもの(kN/m <sup>2</sup> )                         | 土石等の高さ(m) | 力の大きさのうち最大のもの(kN/m <sup>2</sup> ) | 土石等の高さ(m) | 力の大きさのうち最大のもの(kN/m <sup>2</sup> ) | 土石等の高さ(m) | 力の大きさのうち最大のもの(kN/m <sup>2</sup> ) | 土石等の高さ(m) |         | 力の大きさのうち最大のもの(kN/m <sup>2</sup> )                         | 土石等の高さ(m) | 力の大きさのうち最大のもの(kN/m <sup>2</sup> ) | 土石等の高さ(m) | 力の大きさのうち最大のもの(kN/m <sup>2</sup> ) | 土石等の高さ(m) | 力の大きさのうち最大のもの(kN/m <sup>2</sup> ) | 土石等の高さ(m) |
| 1 ~ 2   | 147.74  | 1.00      | 100.00                            | 1.00      | -                                 | -         | 16.95                             | 3.00      |         |   |           |                                   |           |                                   |           |                                   |           |
| 2 ~ 3   | 148.84  | 1.00      | 100.00                            | 1.00      | -                                 | -         | 16.95                             | 3.00      |         |   |           |                                   |           |                                   |           |                                   |           |
| 3 ~ 4   | 151.55  | 1.00      | 100.00                            | 1.00      | 17.57                             | 3.11      | 16.95                             | 3.00      |         |   |           |                                   |           |                                   |           |                                   |           |
| 4 ~ 5   | 151.55  | 1.00      | 100.00                            | 1.00      | -                                 | -         | 16.95                             | 3.00      |         |   |           |                                   |           |                                   |           |                                   |           |
| 5 ~ 6   | 147.23  | 1.00      | 100.00                            | 1.00      | -                                 | -         | 16.95                             | 3.00      |         |   |           |                                   |           |                                   |           |                                   |           |
| 6 ~ 7   | 147.25  | 1.00      | 100.00                            | 1.00      | 17.76                             | 3.14      | 16.95                             | 3.00      |         |   |           |                                   |           |                                   |           |                                   |           |
| 7 ~ 8   | 150.43  | 1.00      | 100.00                            | 1.00      | 17.76                             | 3.14      | 16.95                             | 3.00      |         |   |           |                                   |           |                                   |           |                                   |           |
| 8 ~ 9   | 150.43  | 1.00      | 100.00                            | 1.00      | -                                 | -         | 16.95                             | 3.00      |         |   |           |                                   |           |                                   |           |                                   |           |
|         |   |           |                                   |           |                                   |           |                                   |           |         |   |           |                                   |           |                                   |           |                                   |           |
|         |   |           |                                   |           |                                   |           |                                   |           |         |   |           |                                   |           |                                   |           |                                   |           |
|         |   |           |                                   |           |                                   |           |                                   |           |         |   |           |                                   |           |                                   |           |                                   |           |
|         |   |           |                                   |           |                                   |           |                                   |           |         |   |           |                                   |           |                                   |           |                                   |           |
|         |   |           |                                   |           |                                   |           |                                   |           |         |   |           |                                   |           |                                   |           |                                   |           |
|         |   |           |                                   |           |                                   |           |                                   |           |         |   |           |                                   |           |                                   |           |                                   |           |
|         |   |           |                                   |           |                                   |           |                                   |           |         |   |           |                                   |           |                                   |           |                                   |           |
|         |   |           |                                   |           |                                   |           |                                   |           |         |   |           |                                   |           |                                   |           |                                   |           |
|         |   |           |                                   |           |                                   |           |                                   |           |         |   |           |                                   |           |                                   |           |                                   |           |
|         |   |           |                                   |           |                                   |           |                                   |           |         |   |           |                                   |           |                                   |           |                                   |           |
|         |   |           |                                   |           |                                   |           |                                   |           |         |   |           |                                   |           |                                   |           |                                   |           |
|         |   |           |                                   |           |                                   |           |                                   |           |         |   |           |                                   |           |                                   |           |                                   |           |
|         |   |           |                                   |           |                                   |           |                                   |           |         |   |           |                                   |           |                                   |           |                                   |           |
|         |   |           |                                   |           |                                   |           |                                   |           |         |   |           |                                   |           |                                   |           |                                   |           |
|         |   |           |                                   |           |                                   |           |                                   |           |         |   |           |                                   |           |                                   |           |                                   |           |
|         |   |           |                                   |           |                                   |           |                                   |           |         |   |           |                                   |           |                                   |           |                                   |           |
|         |   |           |                                   |           |                                   |           |                                   |           |         |   |           |                                   |           |                                   |           |                                   |           |

|                                     |         |  |      |          |
|-------------------------------------|---------|--|------|----------|
| 様式3(急)<br><br>建築物の構造の規制に必要な衝撃に関する事項 | 自然現象の種類 | 急傾斜地の崩壊                                | 箇所番号 | II-4419  |
|                                     | 告示番号    | 警戒区域: 千葉県告示第187号<br>特別警戒区域: 千葉県告示第189号 | 箇所名  | 岬町三門7    |
|                                     | 告示年月日   | 令和3年3月23日                              | 所在地  | いすみ市岬町三門 |