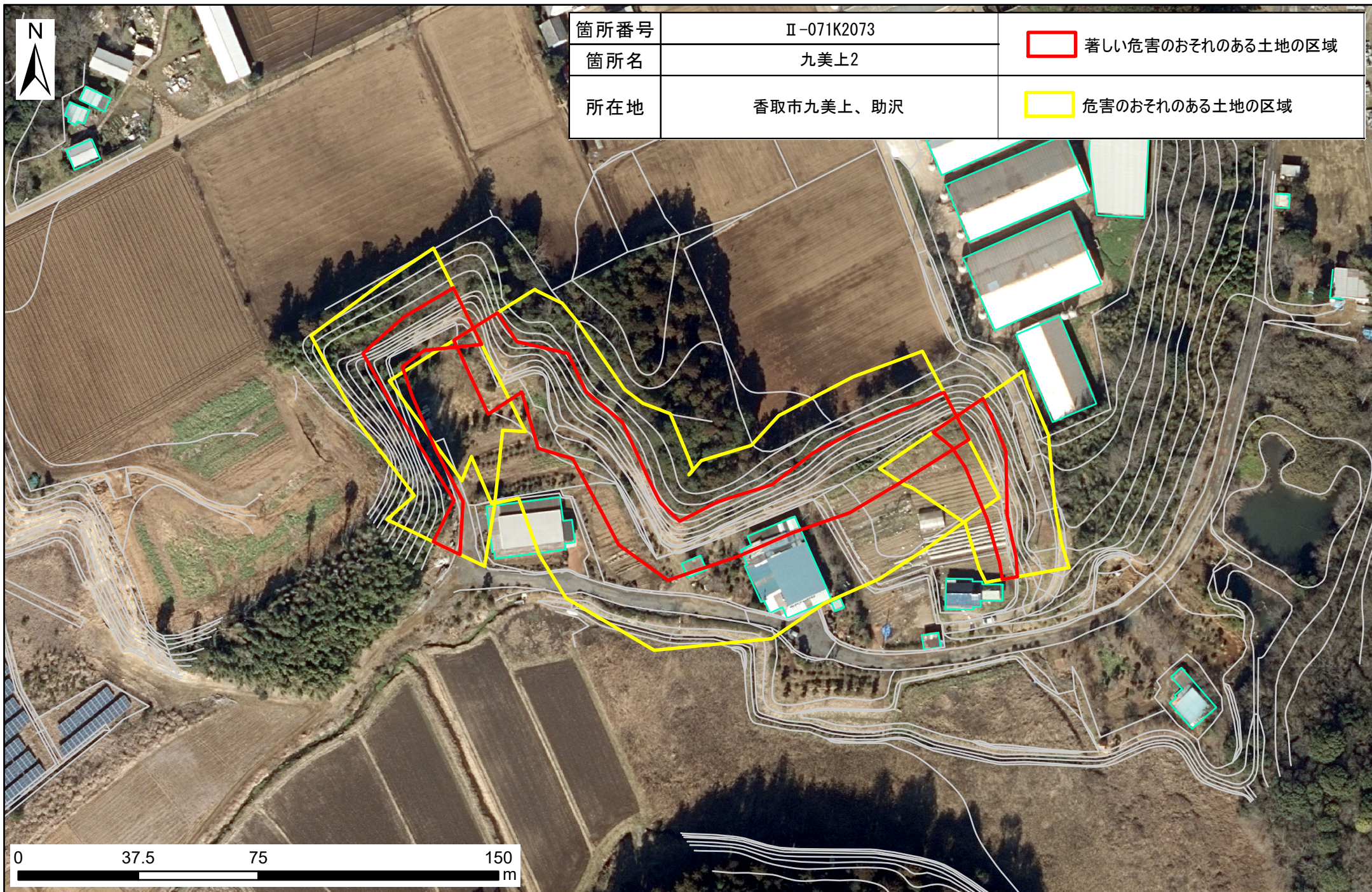
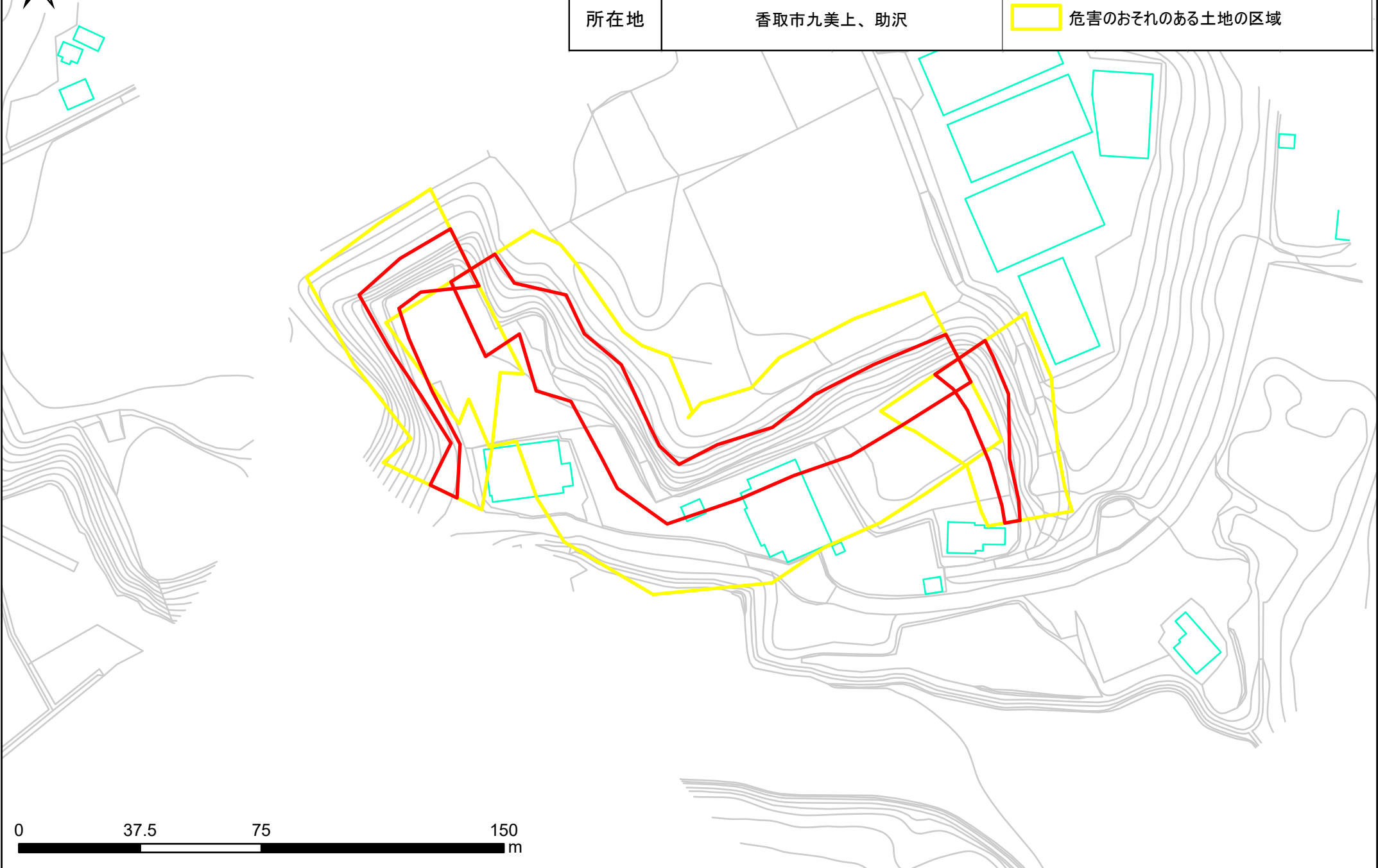


# 土砂災害警戒区域・特別警戒区域図（急傾斜地の崩壊）九美上、助沢地区





箇所番号	Ⅱ-071K2073	 著しい危害のおそれのある土地の区域
箇所名	九美上2	
所在地	香取市九美上、助沢	 危害のおそれのある土地の区域



0 37.5 75 150 m