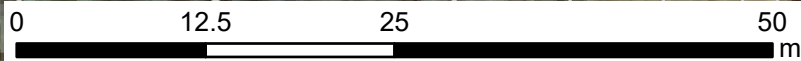
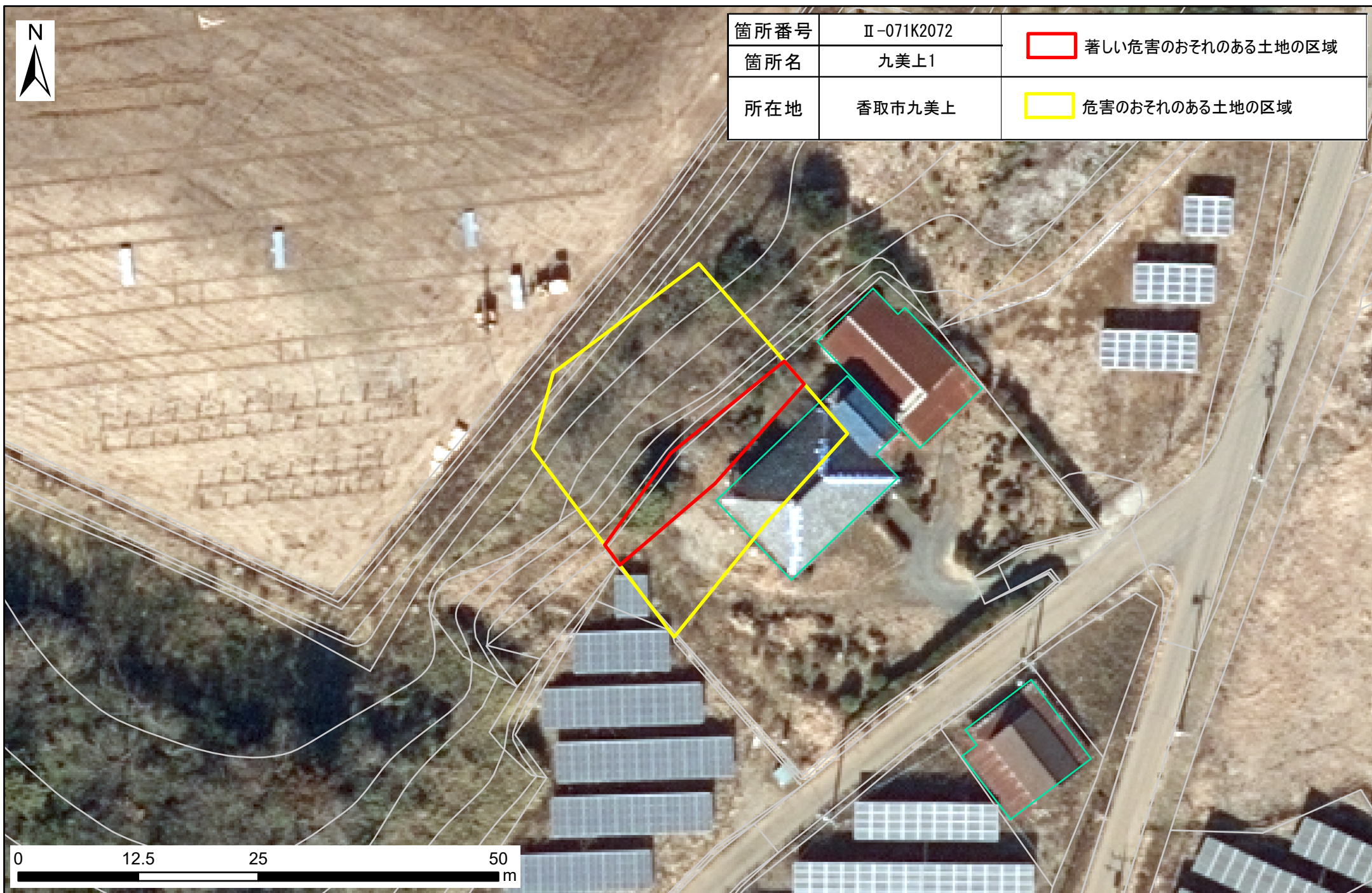



土砂災害警戒区域・特別警戒区域図（急傾斜地の崩壊）九美上地区



箇所番号	Ⅱ-071K2072	 著しい危害のおそれのある土地の区域
箇所名	九美上1	
所在地	香取市九美上	 危害のおそれのある土地の区域





箇所番号	Ⅱ-071K2072	 著しい危害のおそれのある土地の区域
箇所名	九美上1	
所在地	香取市九美上	 危害のおそれのある土地の区域



0 12.5 25 50 m