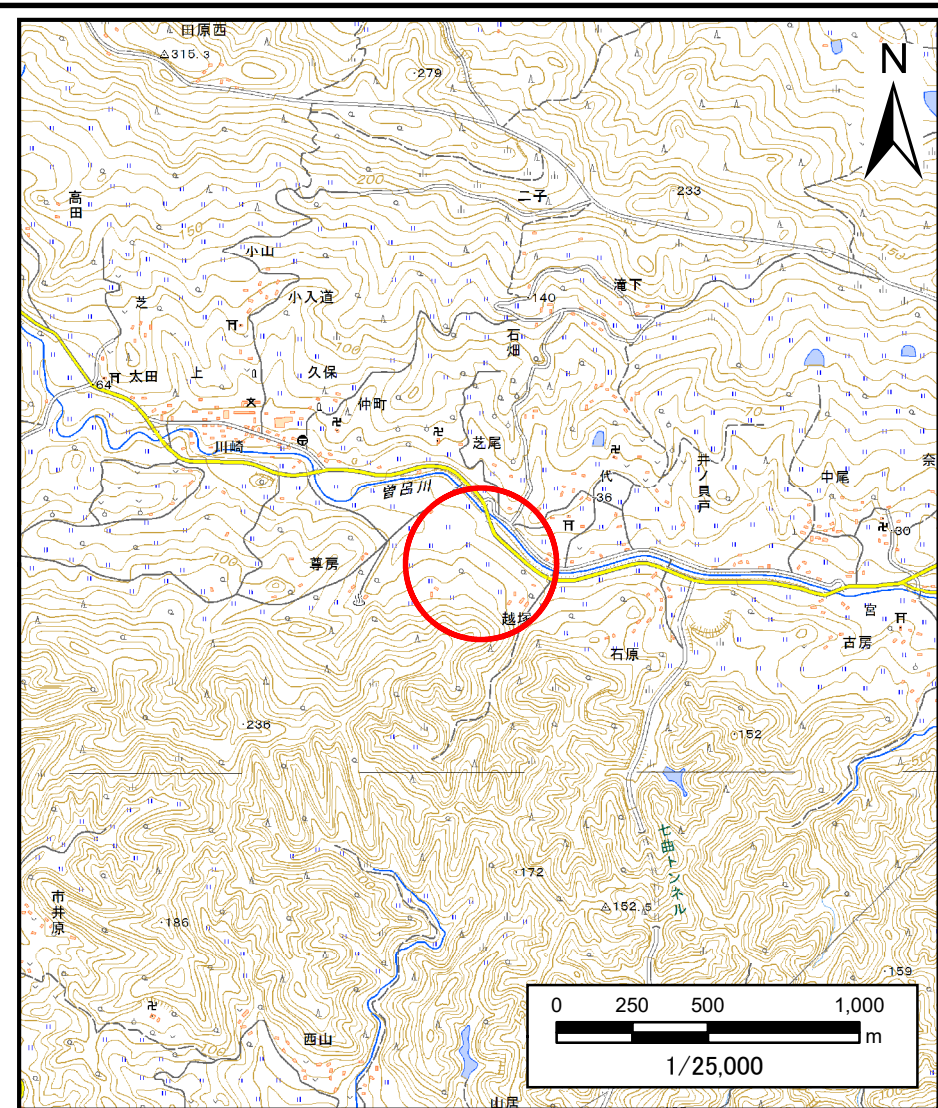


土砂災害警戒区域等の指定の告示に係る図書（様式1）



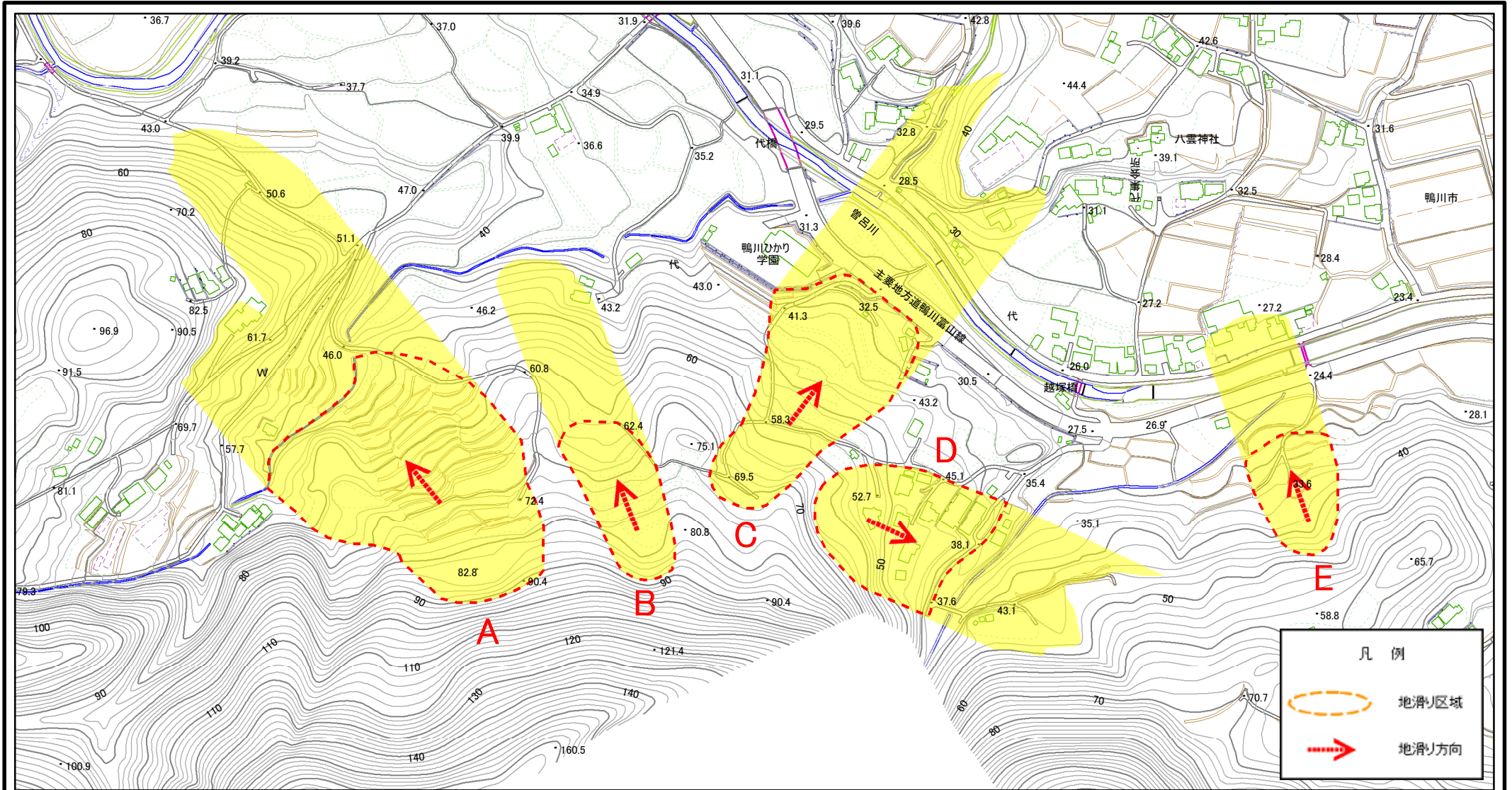
(1/200,000)



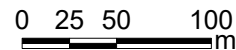
(1/25,000)



様式-1(地) 土砂災害警戒区域・土砂災害特別警戒区域 位置図	自然現象の種類	地滑り
	箇所番号	136
	箇所名	石原
	地滑り区域名	A、B、C、D、E
	所在地	鴨川市代、仲町

土砂災害警戒区域等の指定の告示に係る図書（様式2）

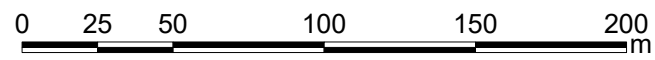
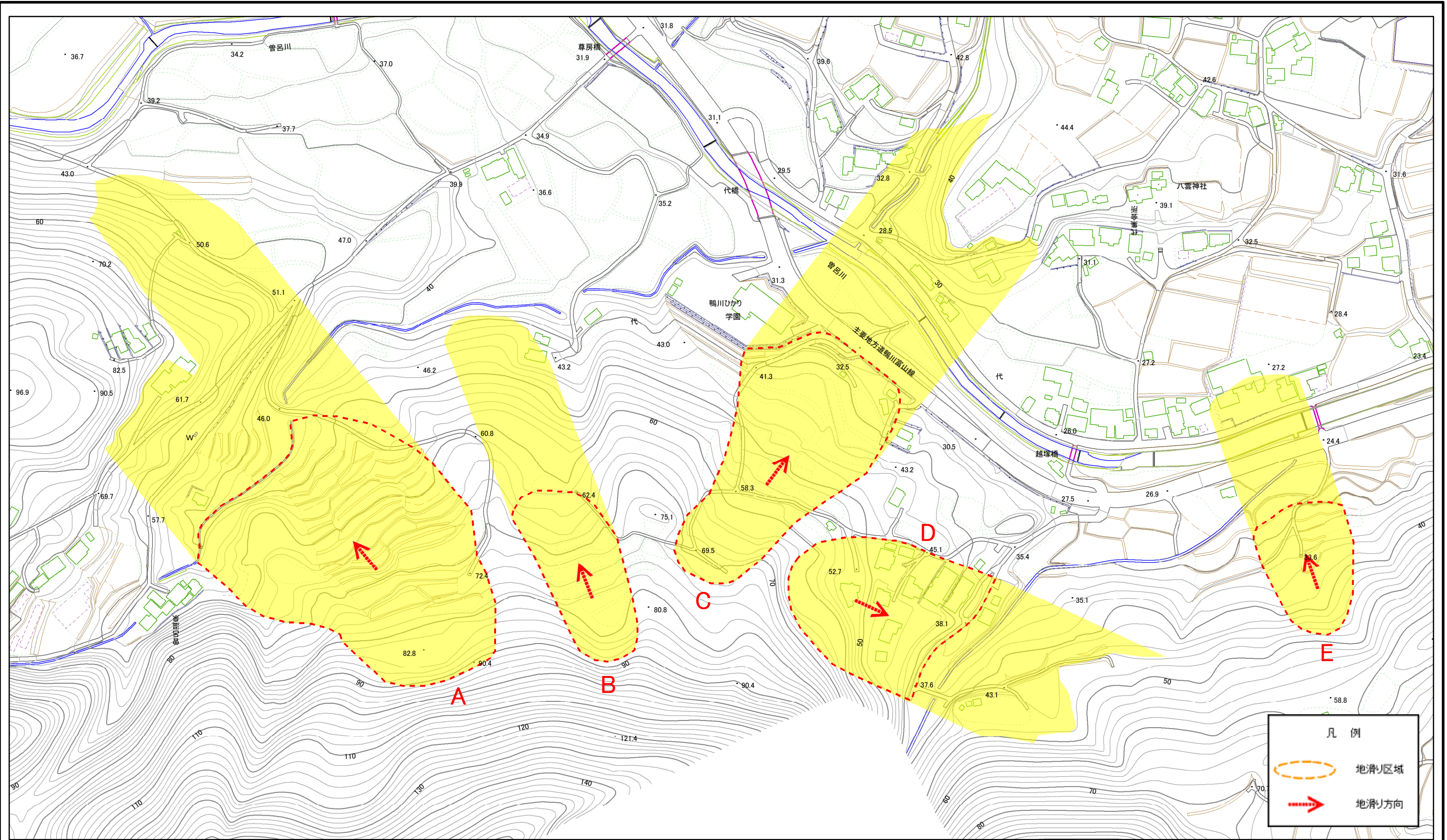


様式-2(地) 土砂災害警戒区域・土砂災害特別警戒区域区域図



土砂災害防止法施行令第二条の基準に該当する区域(土砂災害警戒区域)			自然現象の種類	地滑り	箇所番号	136	箇所名	石原
			告示番号	警戒区域：千第202号	地滑り区域名	A、B、C、D、E		
土砂災害防止法施行令第三条の基準に該当する区域(土砂災害特別警戒区域)		縮尺 1:4,000	告示年月日	令和3年3月26日	所在地	鴨川市代、仲町		

土砂災害警戒区域等の指定の告示に係る図書（様式2）



様式-2(地)
土砂災害警戒区域・土砂災害特別警戒区域
区域図

土砂災害防止法施行令第二条の基準に該当する区域(土砂災害警戒区域)



自然現象の種類

地滑り

箇所番号

136

箇所名

石原

土砂災害防止法施行令第三条の基準に該当する区域(土砂災害特別警戒区域)



縮尺
1:2,500

告示番号

警戒区域：千第202号

告示年月日

令和3年3月26日

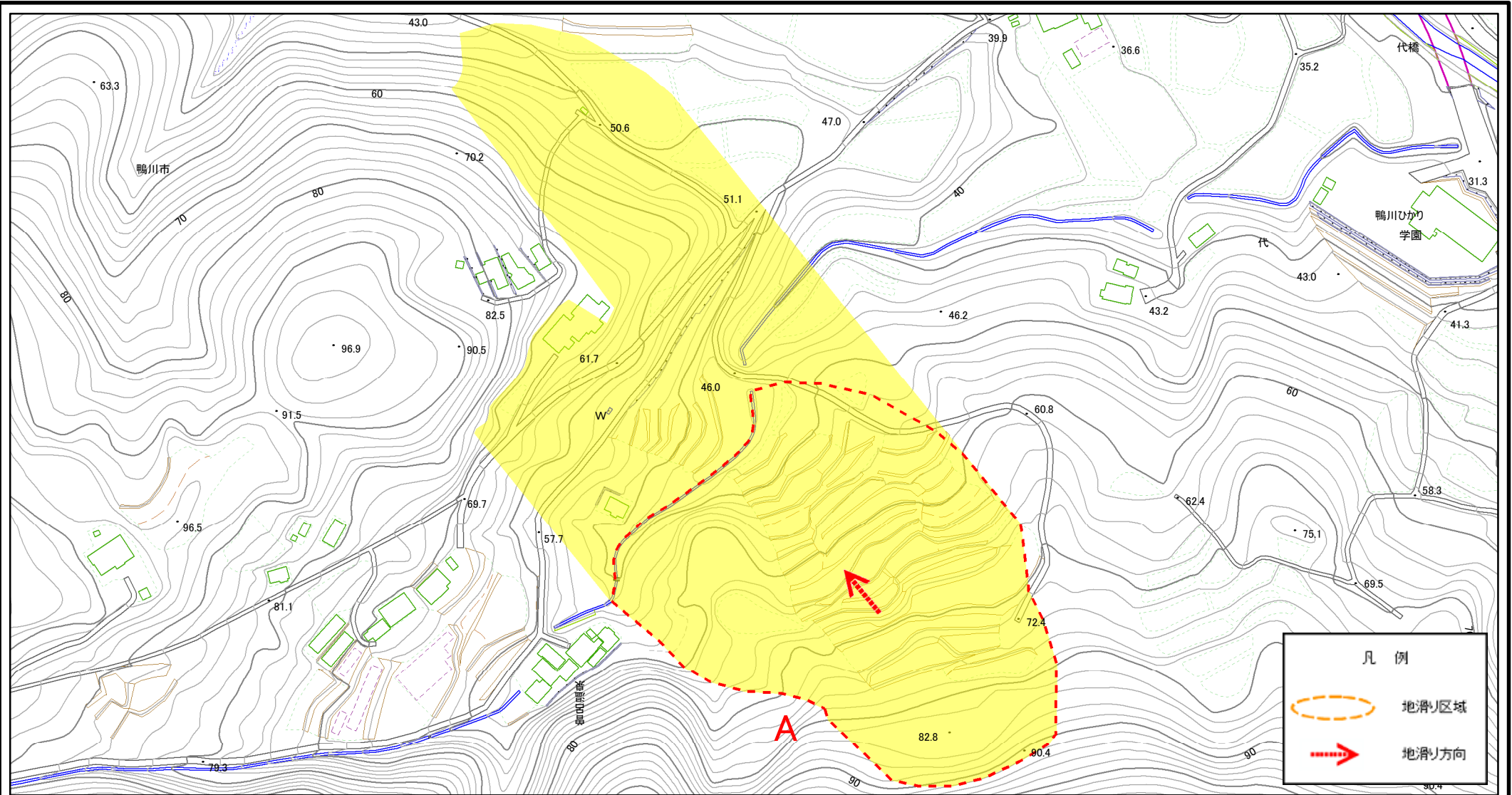
地滑り区域名

A、B、C、D、E

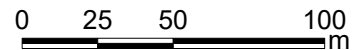
所在地



鴨川市代、仲町

土砂災害警戒区域等の指定の告示に係る図書（様式2）

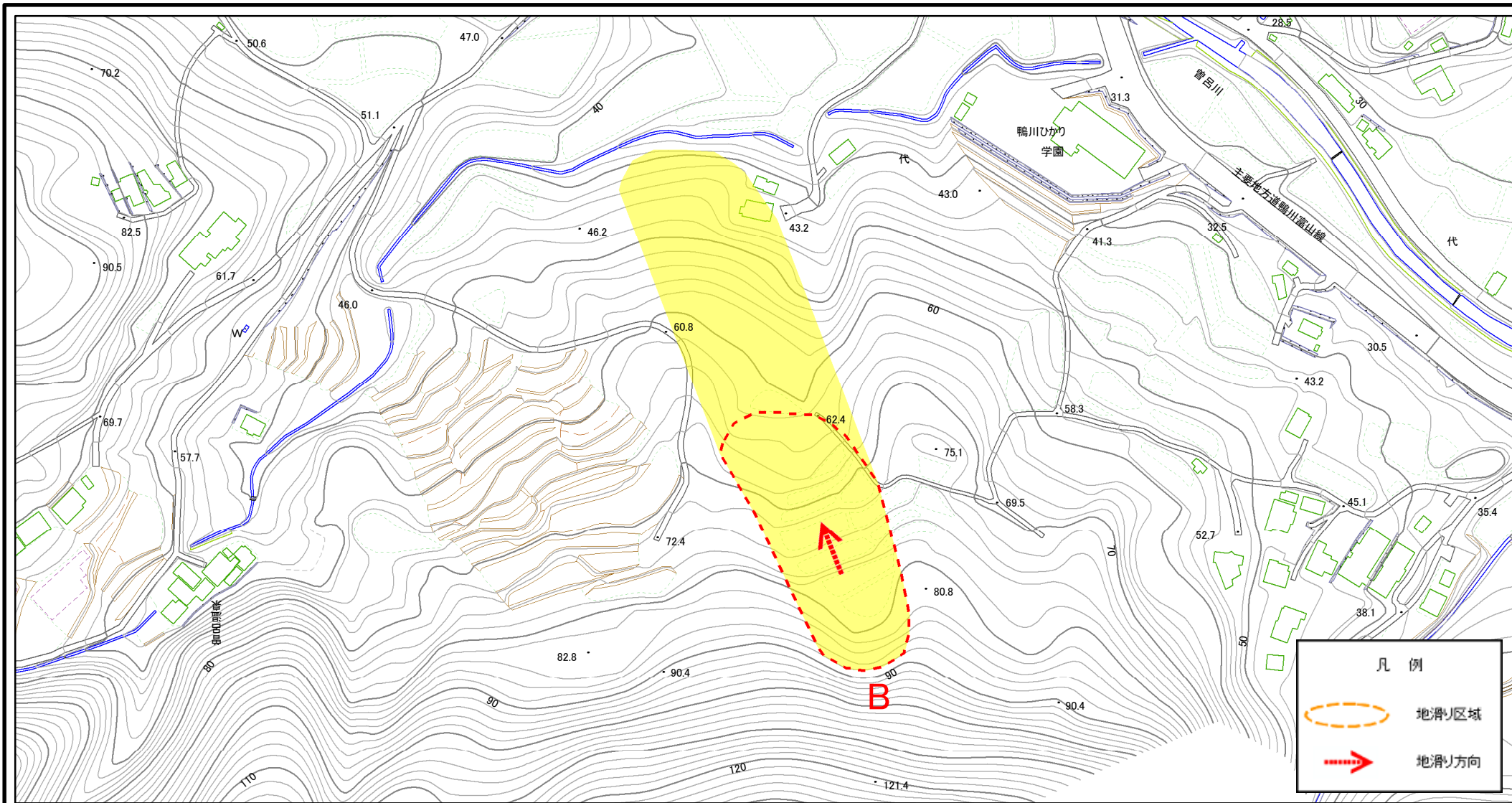


様式-2(地) 土砂災害警戒区域・土砂災害特別警戒区域区域図

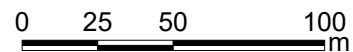





土砂災害防止法施行令第二条の基準に該当する区域(土砂災害警戒区域)	 	自然現象の種類	地滑り	箇所番号	136	箇所名	石原
		告示番号	警戒区域：千第202号	地滑り区域名	A		
土砂災害防止法施行令第三条の基準に該当する区域(土砂災害特別警戒区域)	縮尺 1:2,500	告示年月日	令和3年3月26日	所在地	鴨川市代、仲町		

土砂災害警戒区域等の指定の告示に係る図書（様式2）

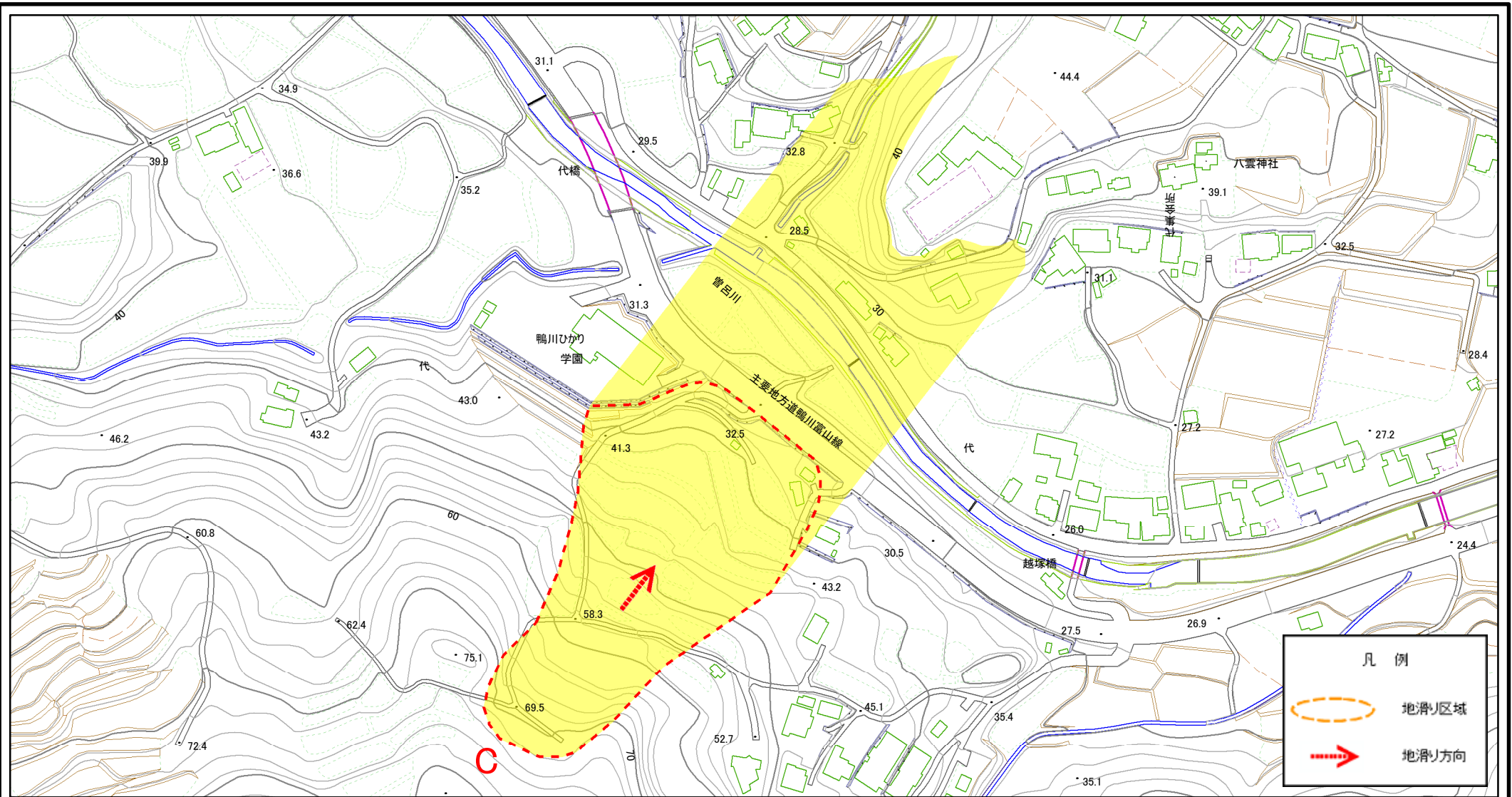


様式-2(地) 土砂災害警戒区域・土砂災害特別警戒区域区域図

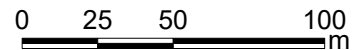


土砂災害防止法施行令第二条の基準に該当する区域(土砂災害警戒区域)			自然現象の種類	地滑り	箇所番号	136	箇所名	石原
			告示番号	警戒区域：千第202号	地滑り区域名	B		
土砂災害防止法施行令第三条の基準に該当する区域(土砂災害特別警戒区域)		縮尺 1:2,500	告示年月日	令和3年3月26日	所在地	鴨川市代、仲町		

土砂災害警戒区域等の指定の告示に係る図書（様式2）

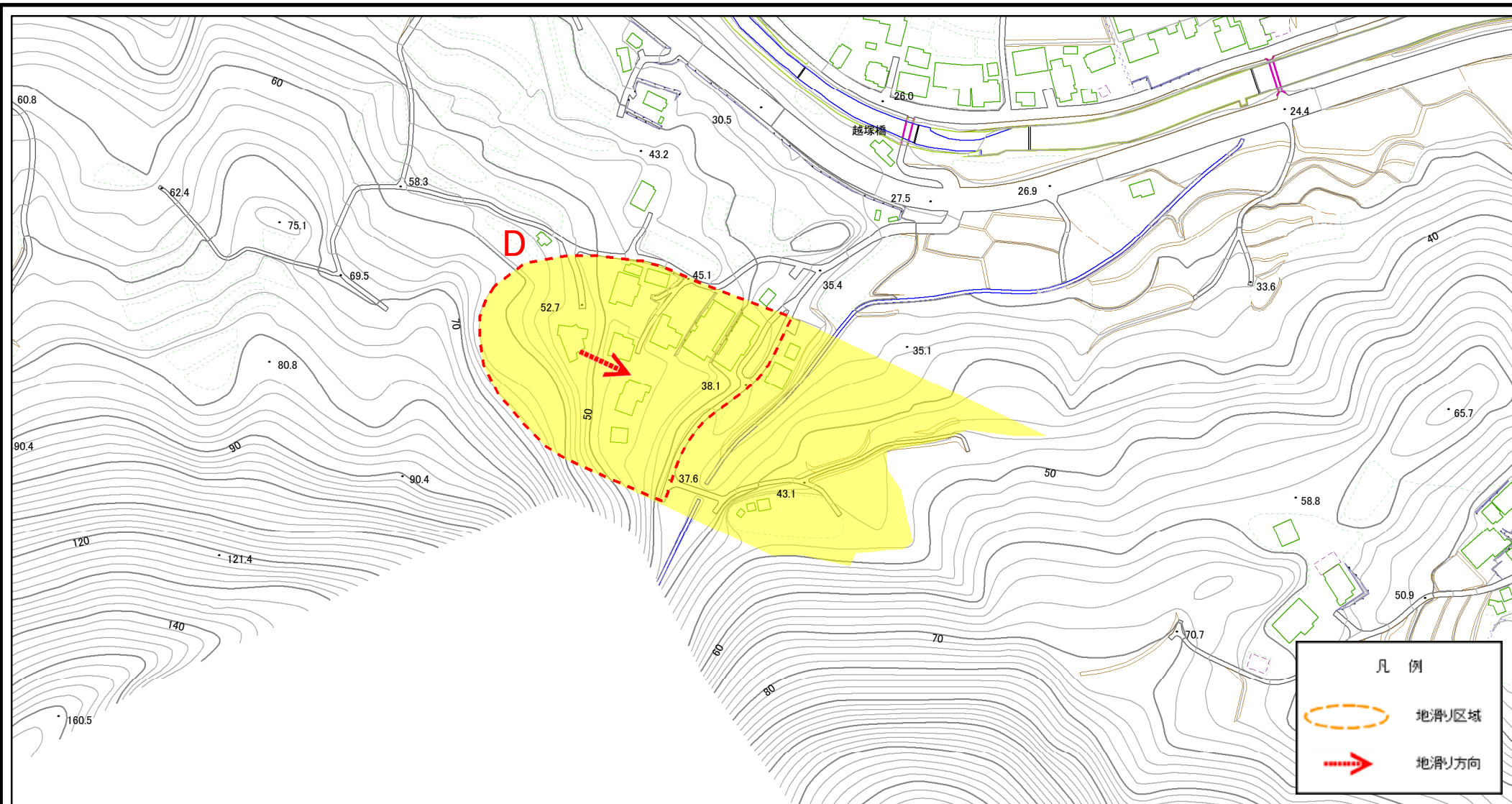


様式-2(地) 土砂災害警戒区域・土砂災害特別警戒区域区域図

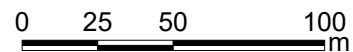


土砂災害防止法施行令第二条の基準に該当する区域(土砂災害警戒区域)	縮尺 1:2,500	自然現象の種類	地滑り	箇所番号	136	箇所名	石原
		告示番号	警戒区域：千第202号	地滑り区域名	C		
土砂災害防止法施行令第三条の基準に該当する区域(土砂災害特別警戒区域)		告示年月日	令和3年3月26日	所在地	鴨川市代、仲町		

土砂災害警戒区域等の指定の告示に係る図書（様式2）

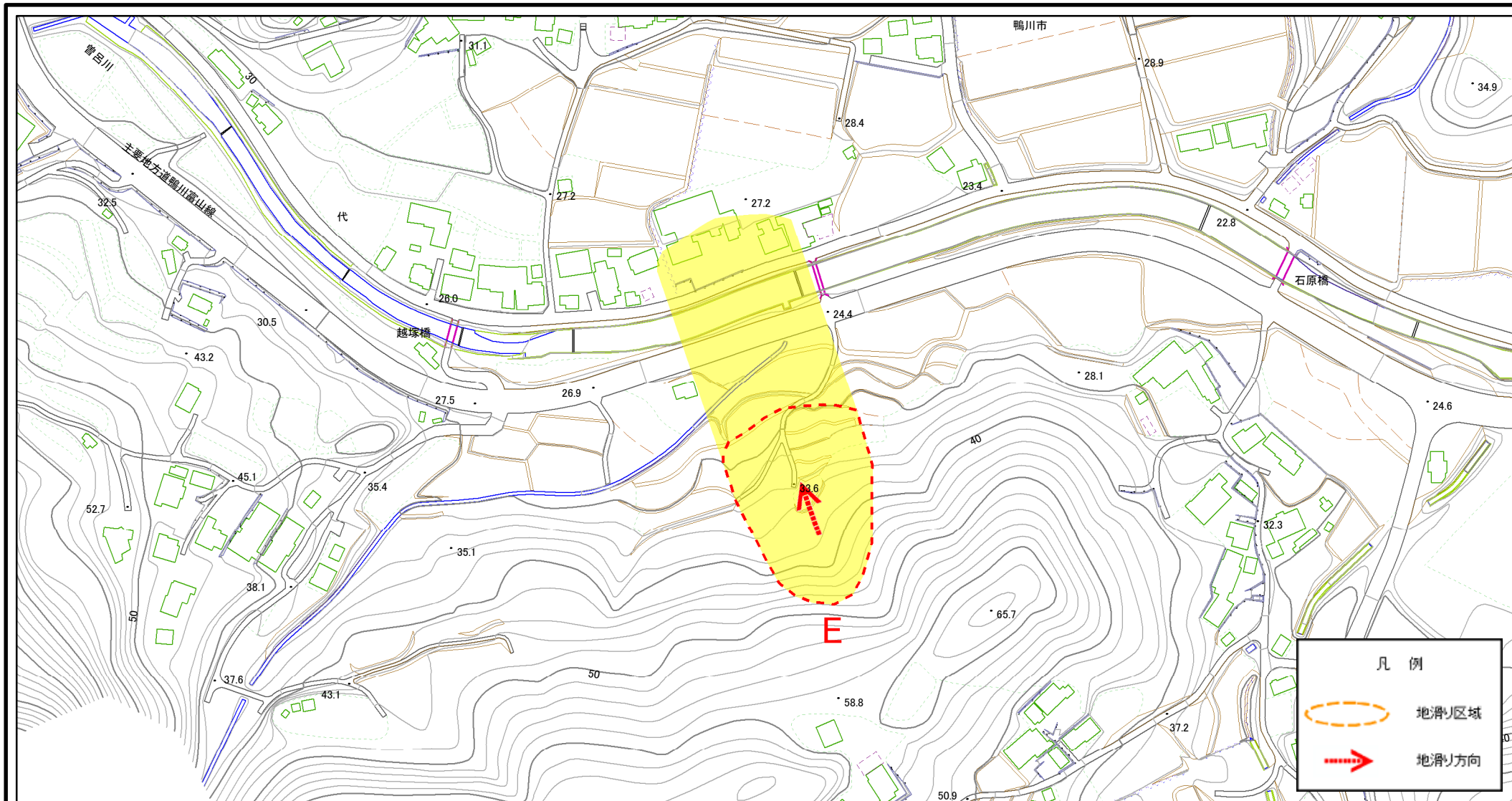


様式-2(地) 土砂災害警戒区域・土砂災害特別警戒区域区域図

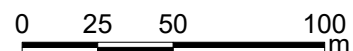





土砂災害防止法施行令第二条の基準に該当する区域(土砂災害警戒区域)		 縮尺 1:2,500	自然現象の種類	地滑り	箇所番号	136	箇所名	石原
土砂災害防止法施行令第三条の基準に該当する区域(土砂災害特別警戒区域)			告示番号	警戒区域：千第202号	地滑り区域名	D		
			告示年月日	令和3年3月26日	所在地	鴨川市代、仲町		

土砂災害警戒区域等の指定の告示に係る図書（様式2）



様式-2(地) 土砂災害警戒区域・土砂災害特別警戒区域区域図



土砂災害防止法施行令第二条の基準に該当する区域(土砂災害警戒区域)			自然現象の種類	地滑り	箇所番号	136	箇所名	石原
			告示番号	警戒区域：千第202号	地滑り区域名	E		
土砂災害防止法施行令第三条の基準に該当する区域(土砂災害特別警戒区域)		縮尺 1:2,500	告示年月日	令和3年3月26日	所在地	鴨川市代、仲町		