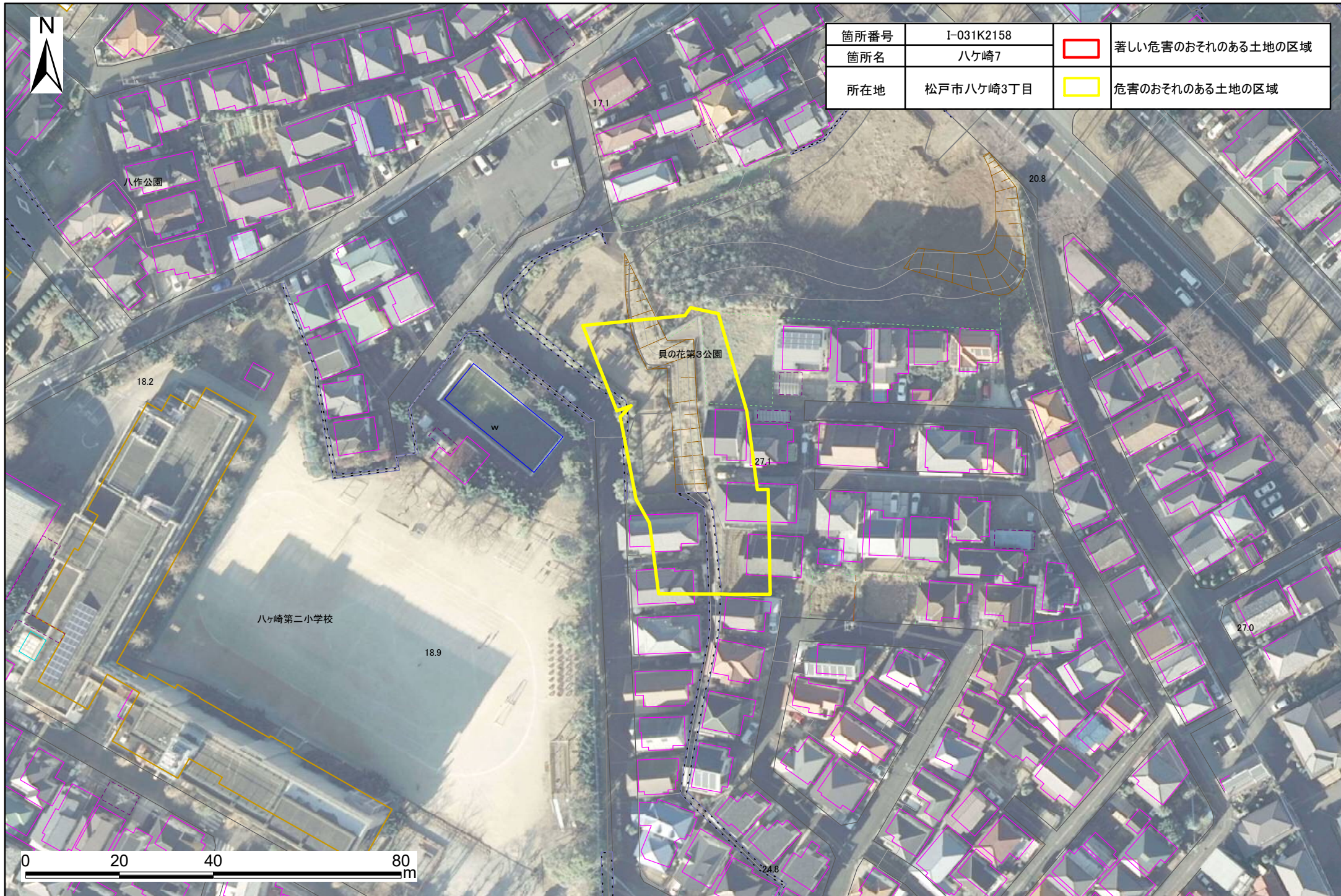
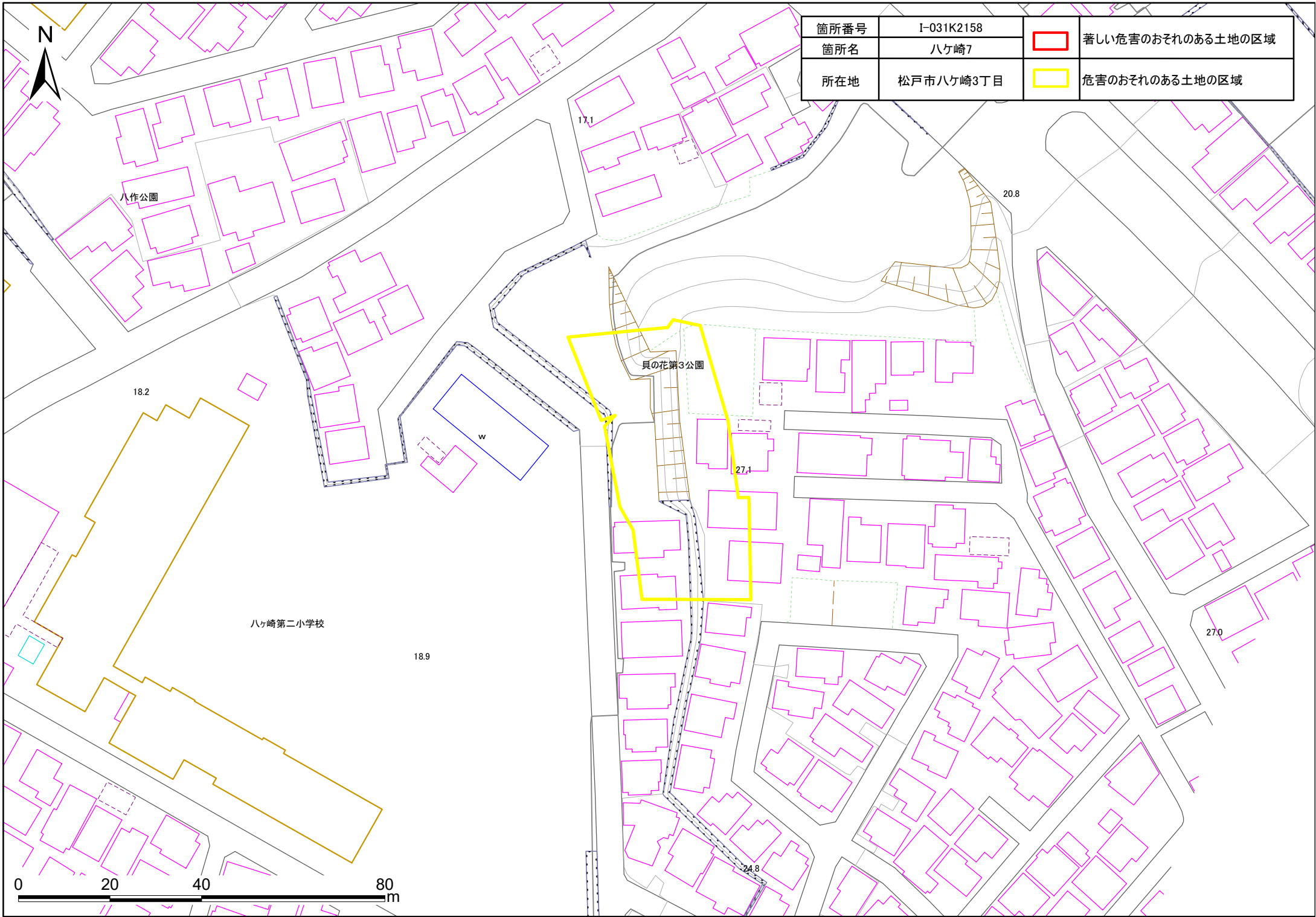




土砂災害警戒区域・特別警戒区域図(急傾斜地の崩壊) 八ヶ崎3丁目地区



箇所番号	I-031K2158		著しい危害のおそれのある土地の区域
箇所名	八ヶ崎7		
所在地	松戸市八ヶ崎3丁目		危害のおそれのある土地の区域



箇所番号	I-031K2158		著しい危害のおそれのある土地の区域
箇所名	八ヶ崎7		
所在地	松戸市八ヶ崎3丁目		危害のおそれのある土地の区域

八作公園

貝の花第3公園


八ヶ崎第二小学校

0 20 40 80 m

土砂災害警戒区域・特別警戒区域図(急傾斜地の崩壊) 八ヶ崎3丁目地区



指定要件なし(地形要件なし)


箇所番号	I-031K2158	 基礎調査予定箇所
箇所名	八ヶ崎3丁目	
所在地	松戸市八ヶ崎3丁目	



八ヶ崎第二小学校
0 20 40 80 m



指定要件なし(地形要件なし)

箇所番号	I-031K2158		基礎調査予定箇所
箇所名	八ヶ崎3丁目		
所在地	松戸市八ヶ崎3丁目		

