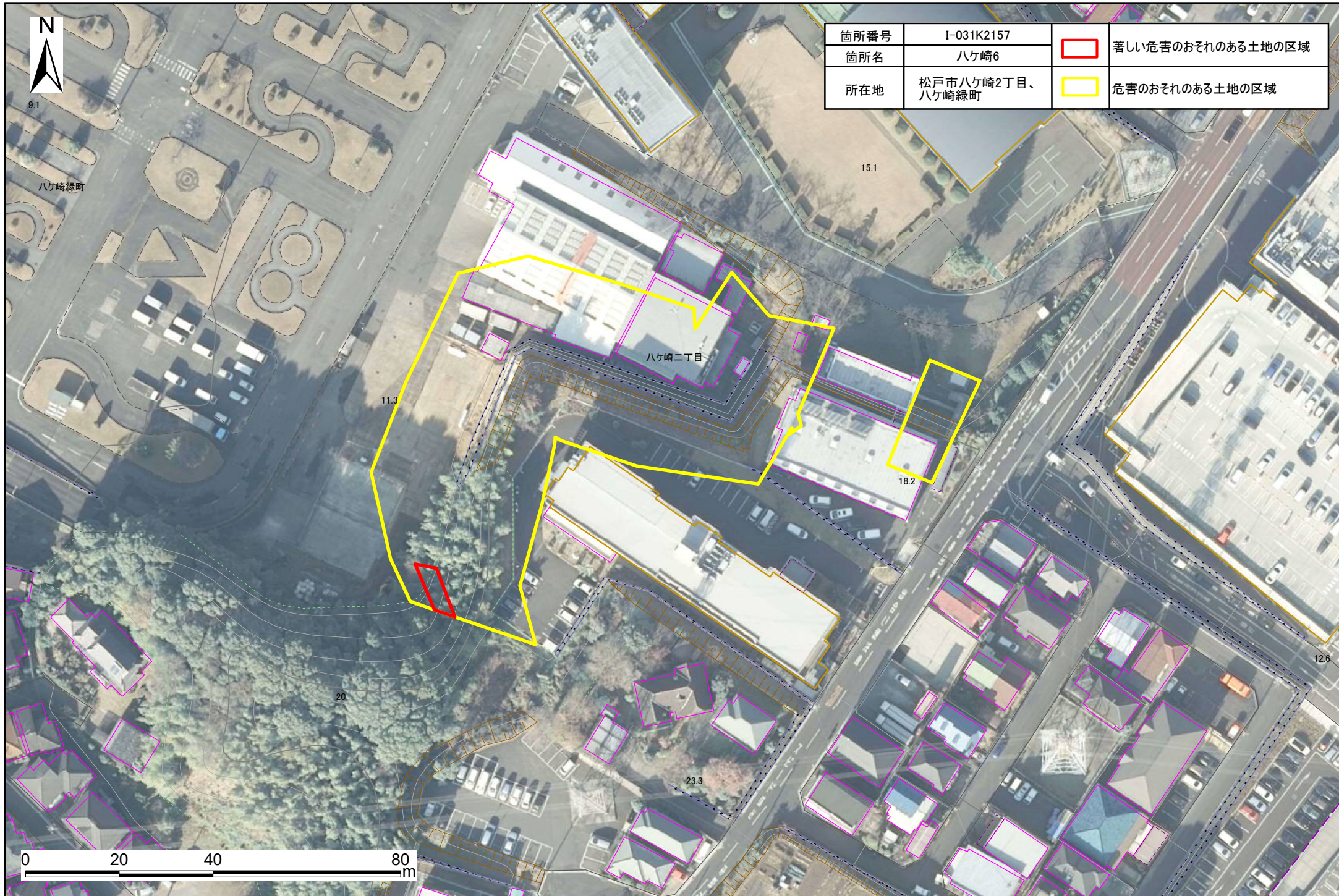




# 土砂災害警戒区域・特別警戒区域図(急傾斜地の崩壊) 八ヶ崎2丁目地区





9.1

八ヶ崎緑町

箇所番号	I-031K2157		著しい危害のおそれのある土地の区域
箇所名	八ヶ崎6		
所在地	松戸市八ヶ崎2丁目、 八ヶ崎緑町		危害のおそれのある土地の区域

15.1

八ヶ崎二丁目

11.3

18.2

20

12.6

23.3

