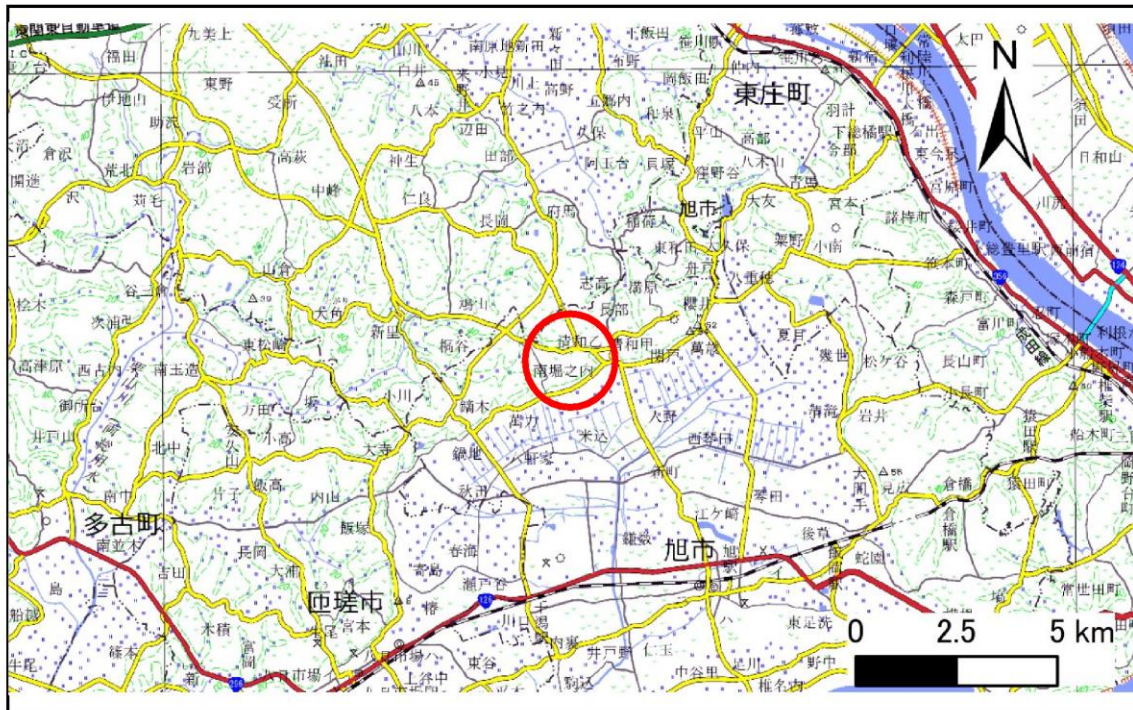


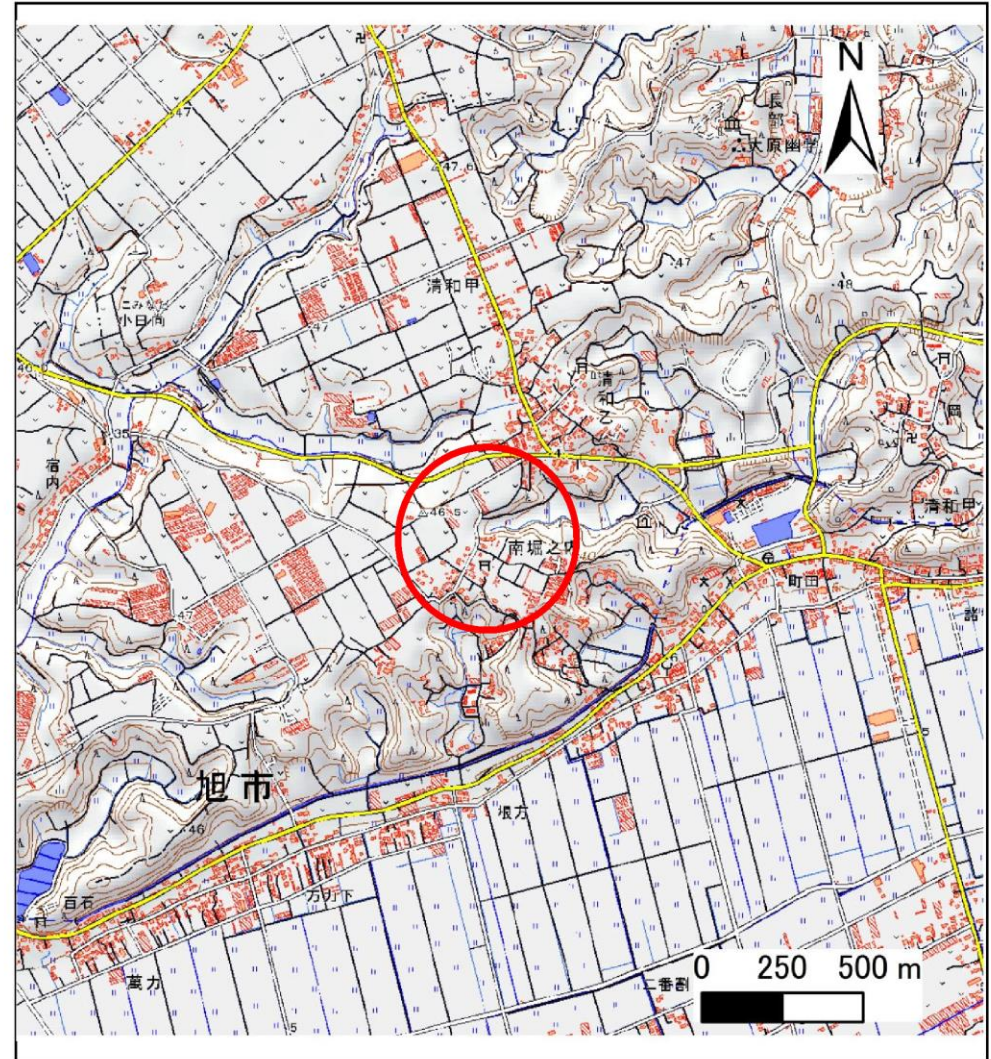
# 土砂災害防止に関する基礎調査(急傾斜地の崩壊)

表紙 概況、位置図



自然現象の種類	急傾斜地の崩壊
箇所番号	II-081K2033
箇所名	清和乙4
所在地	旭市清和乙、南堀之内
調査機関	千葉県海匠土木事務所

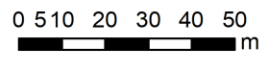
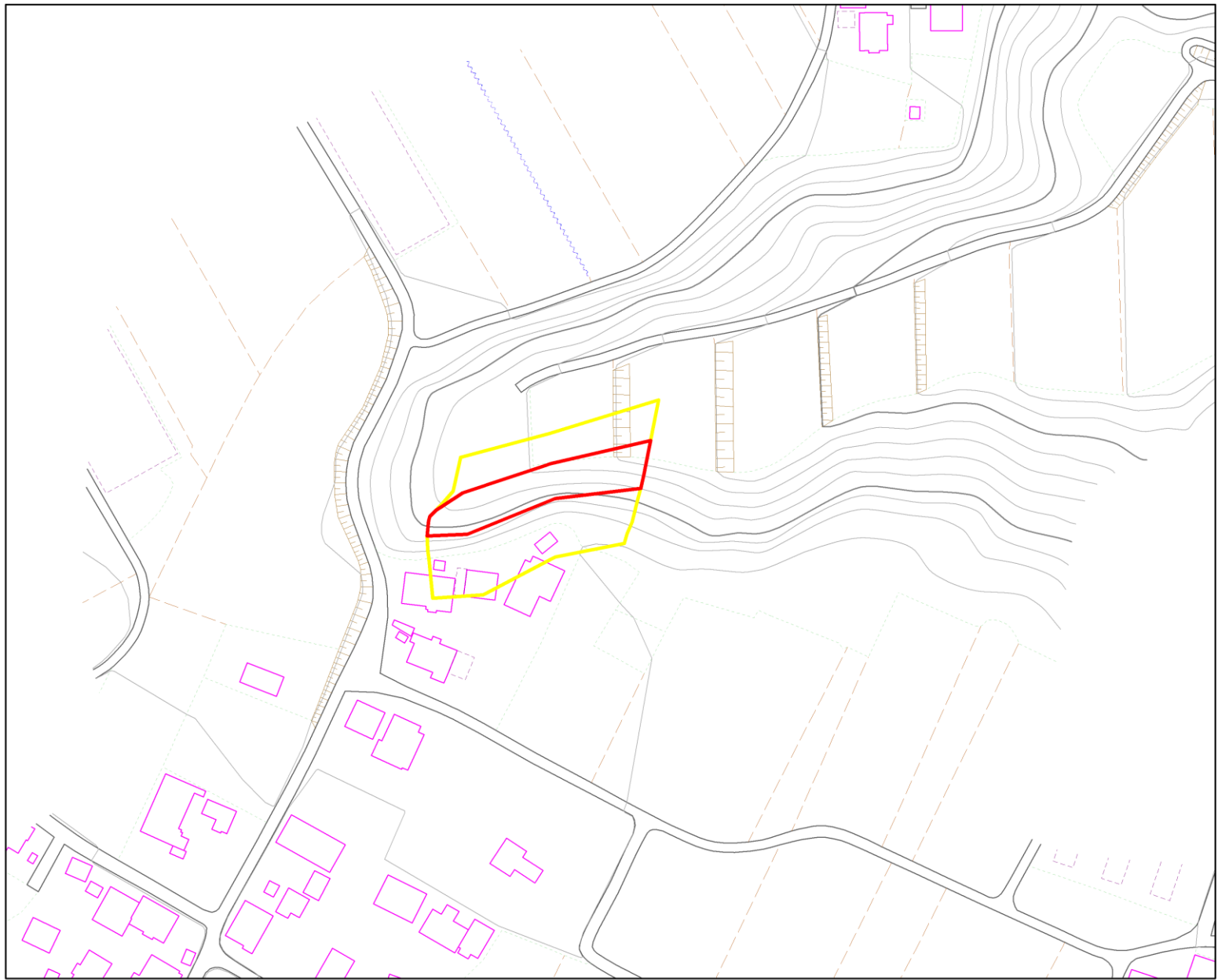


位置図(S=1:200,000)



概況図(S=1:25,000)

箇所番号	Ⅱ-081K2033		著しい危害のおそれのある土地の区域
箇所名	清和乙4		危害のおそれのある土地の区域
所在地	旭市清和乙、南堀之内		



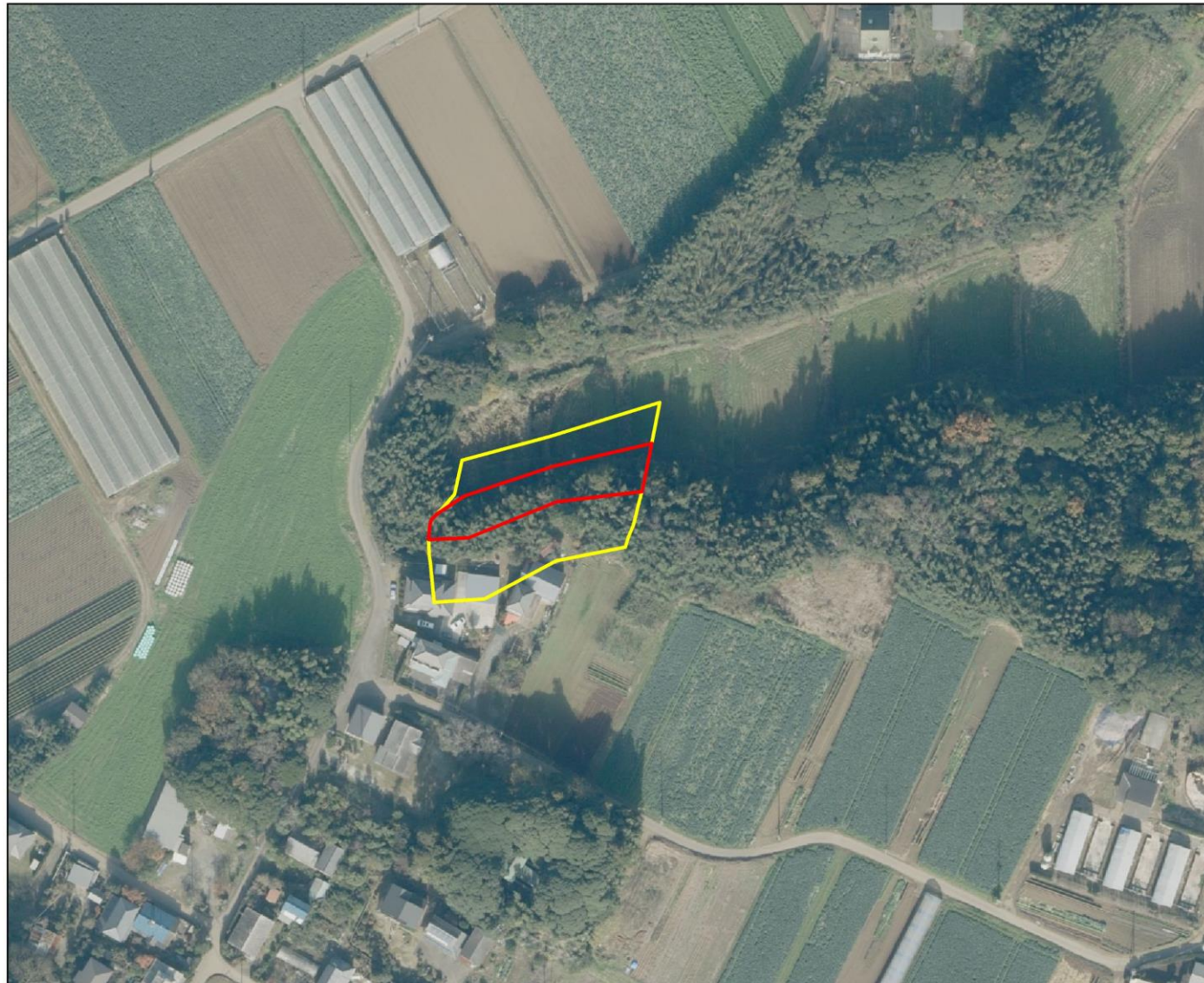
土砂災害警戒区域・特別警戒区域図 岩井地区

図  
面  
凡  
例

土砂災害特別警戒区域  
(著しい危害のおそれのある土地の区域)



土砂災害警戒区域  
(危害のおそれのある土地の区域)



0 5 10 20 30 40 50  
m