
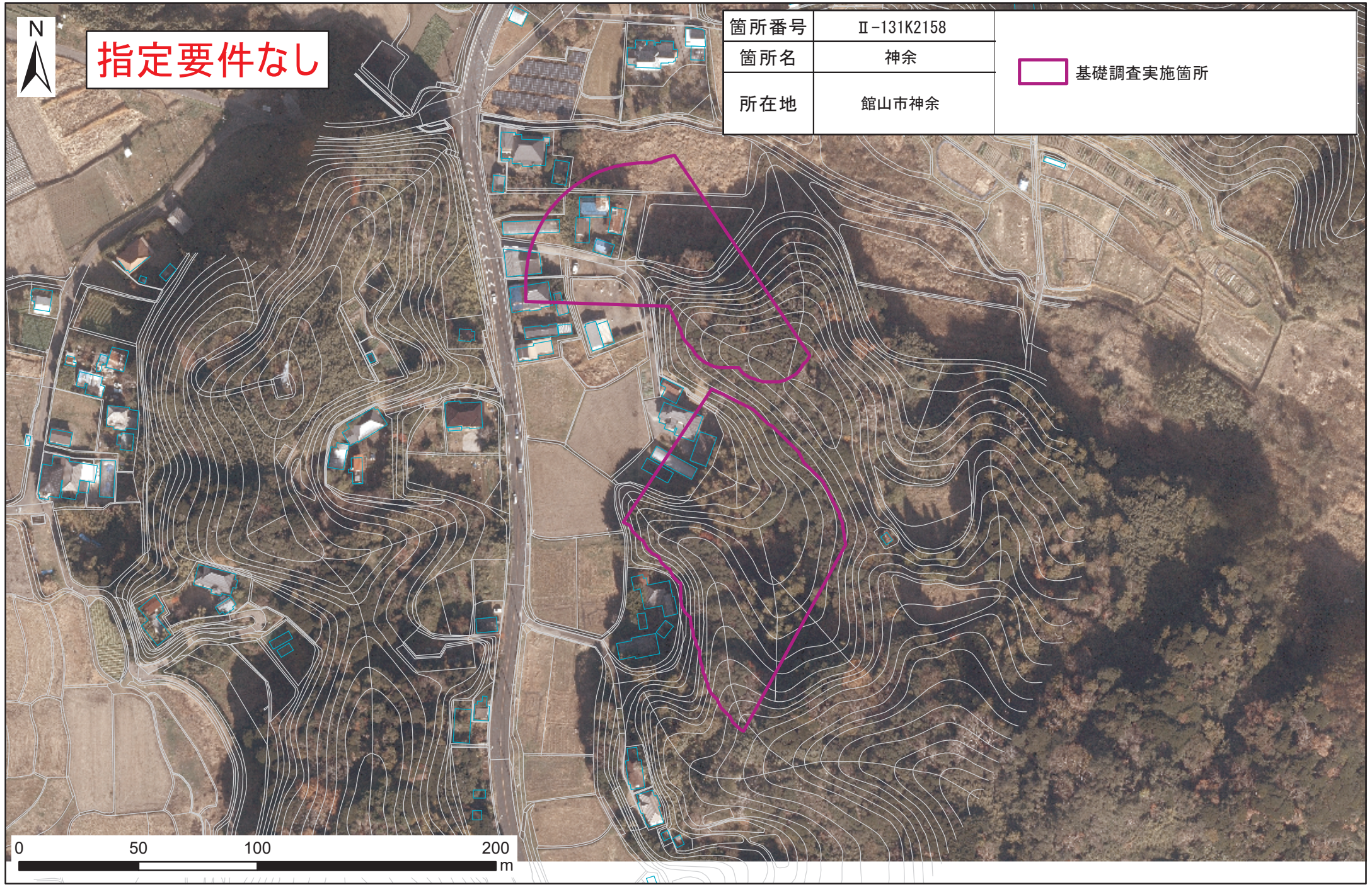


# 土砂災害防止法に基づく基礎調査 神余地区



指定要件なし

箇所番号	Ⅱ-131K2158	 基礎調査実施箇所
箇所名	神余	
所在地	館山市神余	

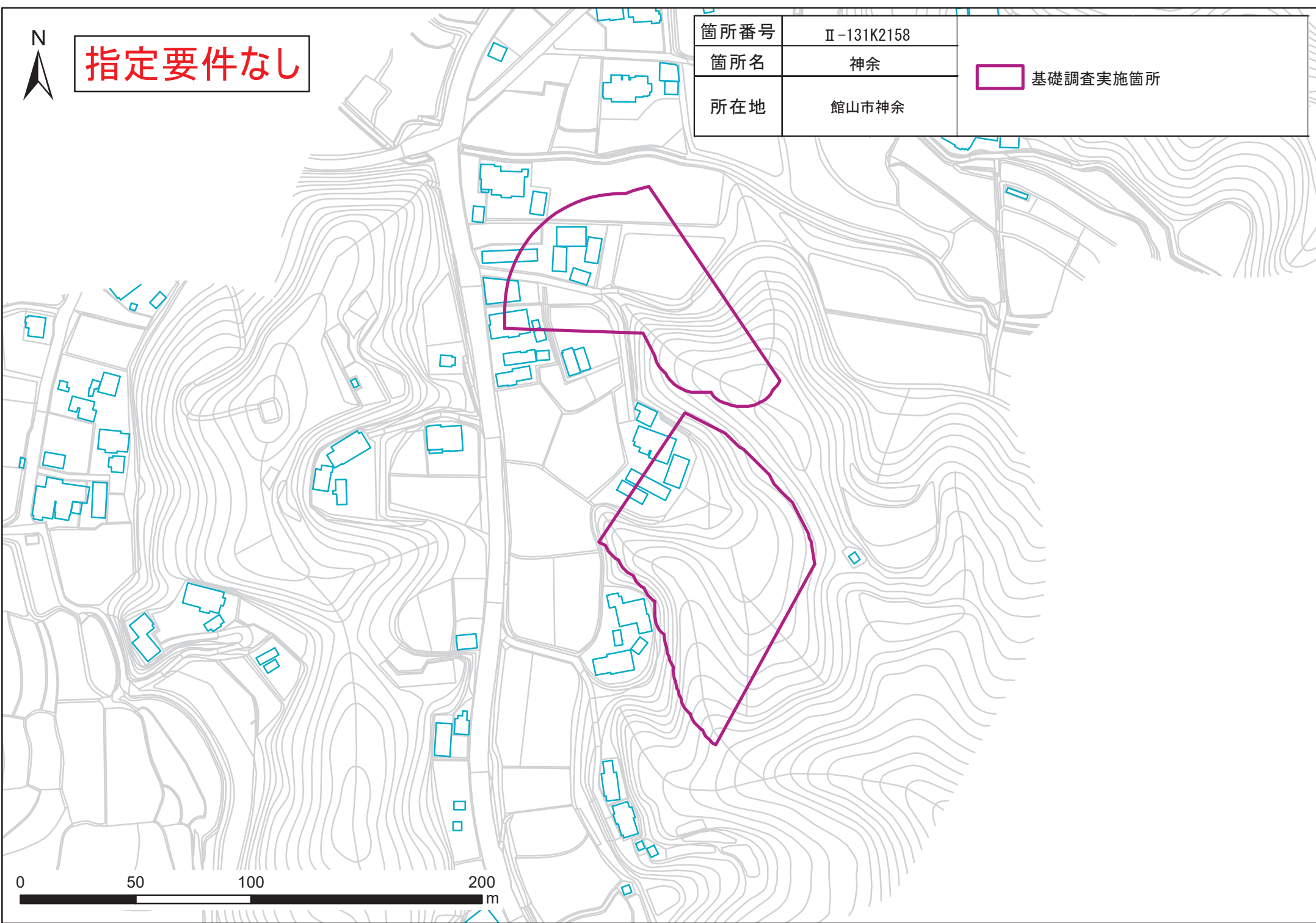


0 50 100 200 m



指定要件なし

箇所番号	Ⅱ-131K2158	 基礎調査実施箇所
箇所名	神余	
所在地	館山市神余	



0 50 100 200 m