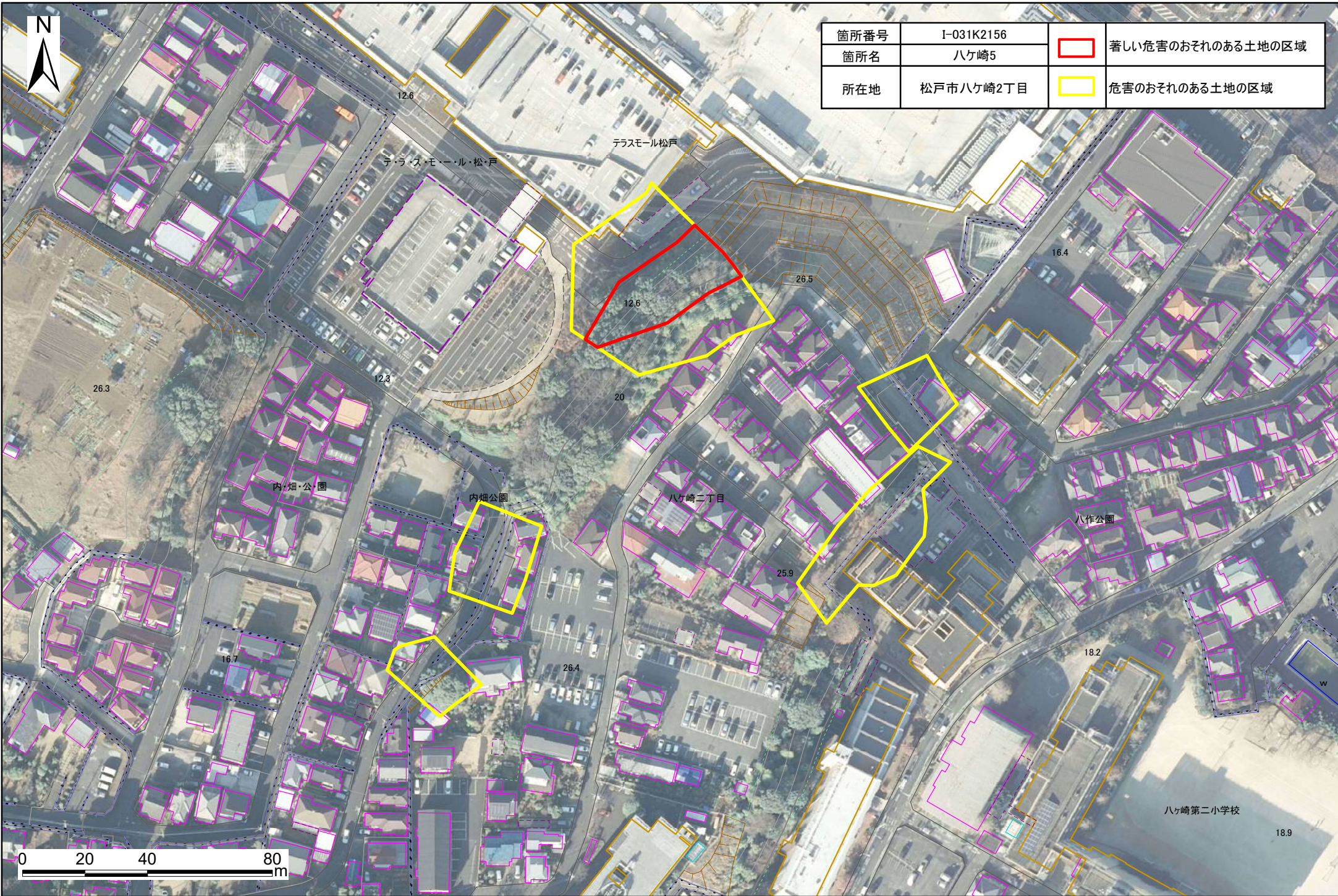


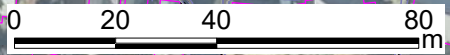


土砂災害警戒区域・特別警戒区域図(急傾斜地の崩壊) 八ヶ崎2丁目地区





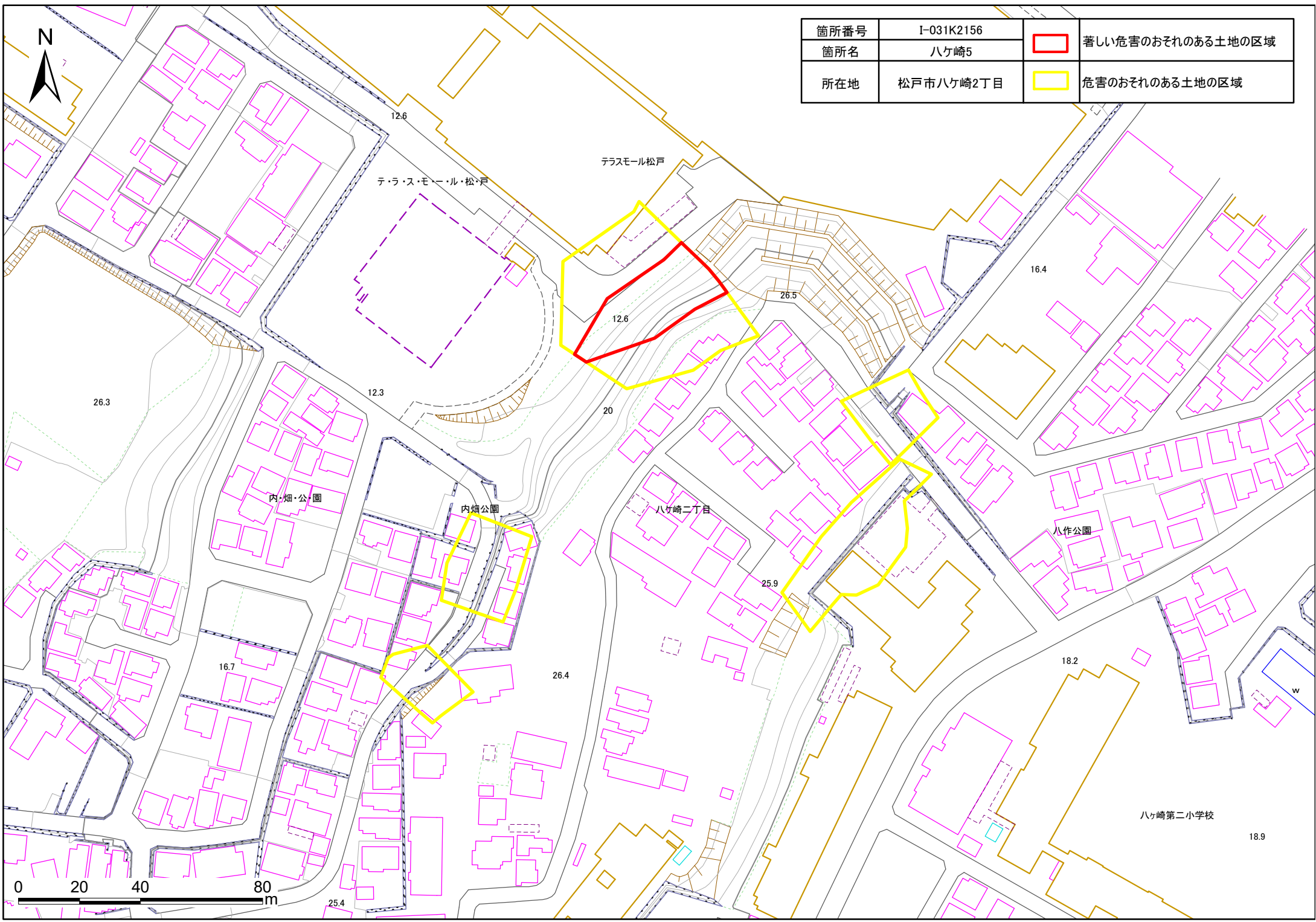
箇所番号	I-031K2156	 著しい危害のおそれのある土地の区域
箇所名	八ヶ崎5	
所在地	松戸市八ヶ崎2丁目	 危害のおそれのある土地の区域



0 20 40 80 m



箇所番号	I-031K2156		著しい危害のおそれのある土地の区域
箇所名	八ヶ崎5		
所在地	松戸市八ヶ崎2丁目		危害のおそれのある土地の区域




0 20 40 80 m

18.9

土砂災害警戒区域・特別警戒区域図(急傾斜地の崩壊) 八ヶ崎2丁目地区



指定要件なし(地形要件なし)

箇所番号	I-031K2156	 基礎調査予定箇所
箇所名	八ヶ崎2丁目	
所在地	松戸市八ヶ崎2丁目	




特別養護老人ホーム



指定要件なし(地形要件なし)

八ヶ崎二丁目

箇所番号	I-031K2156		基礎調査予定箇所
箇所名	八ヶ崎2丁目		
所在地	松戸市八ヶ崎2丁目		

12.3

内畑公園

内畑公園

八ヶ崎二丁目

16.7

26.4

25.4

21.0

特別養護老人ホーム

