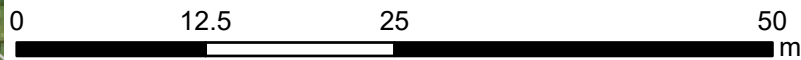
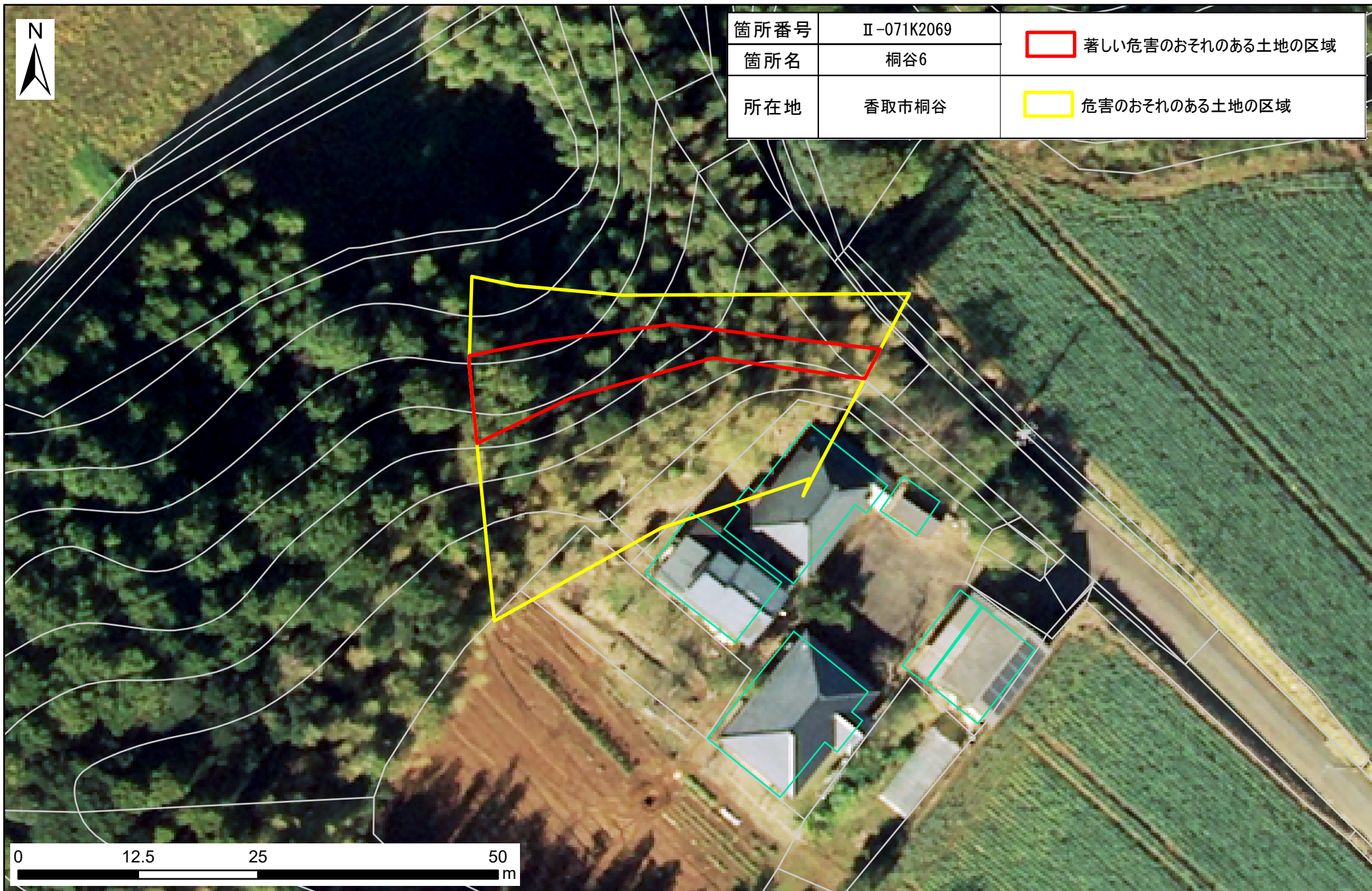




# 土砂災害警戒区域・特別警戒区域図（急傾斜地の崩壊） 桐谷地区

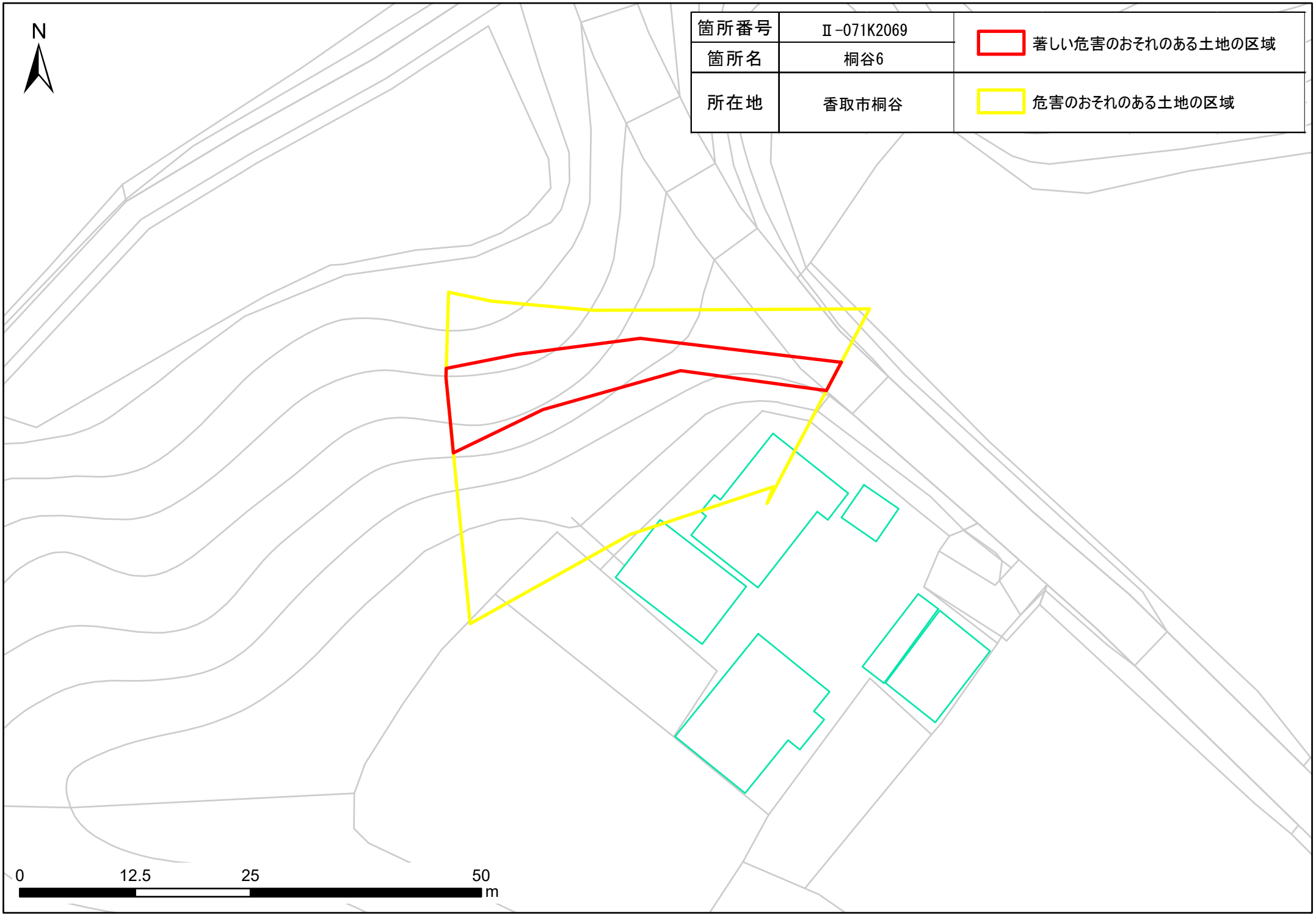


箇所番号	Ⅱ-071K2069	 著しい危害のおそれのある土地の区域
箇所名	桐谷6	
所在地	香取市桐谷	 危害のおそれのある土地の区域





箇所番号	Ⅱ-071K2069	 著しい危害のおそれのある土地の区域
箇所名	桐谷6	
所在地	香取市桐谷	 危害のおそれのある土地の区域



0 12.5 25 50 m