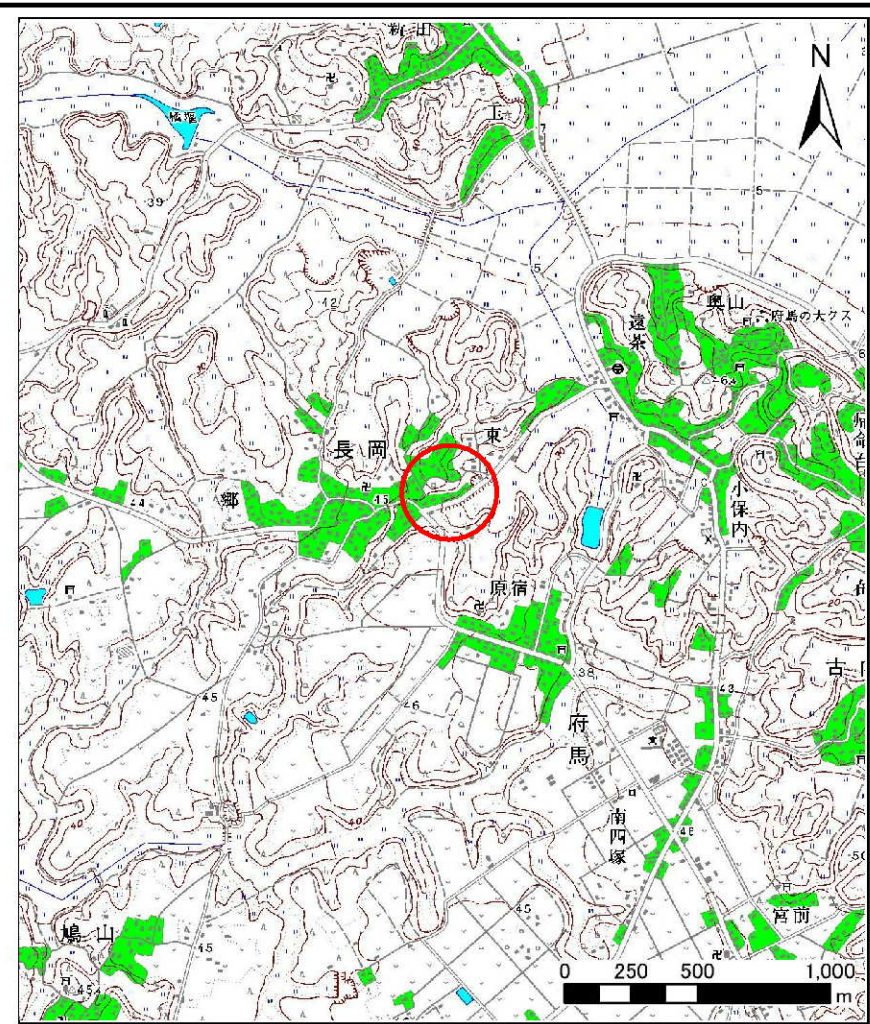


土砂災害警戒区域等の指定の公示に係る図書(その1)



(1/200,000)

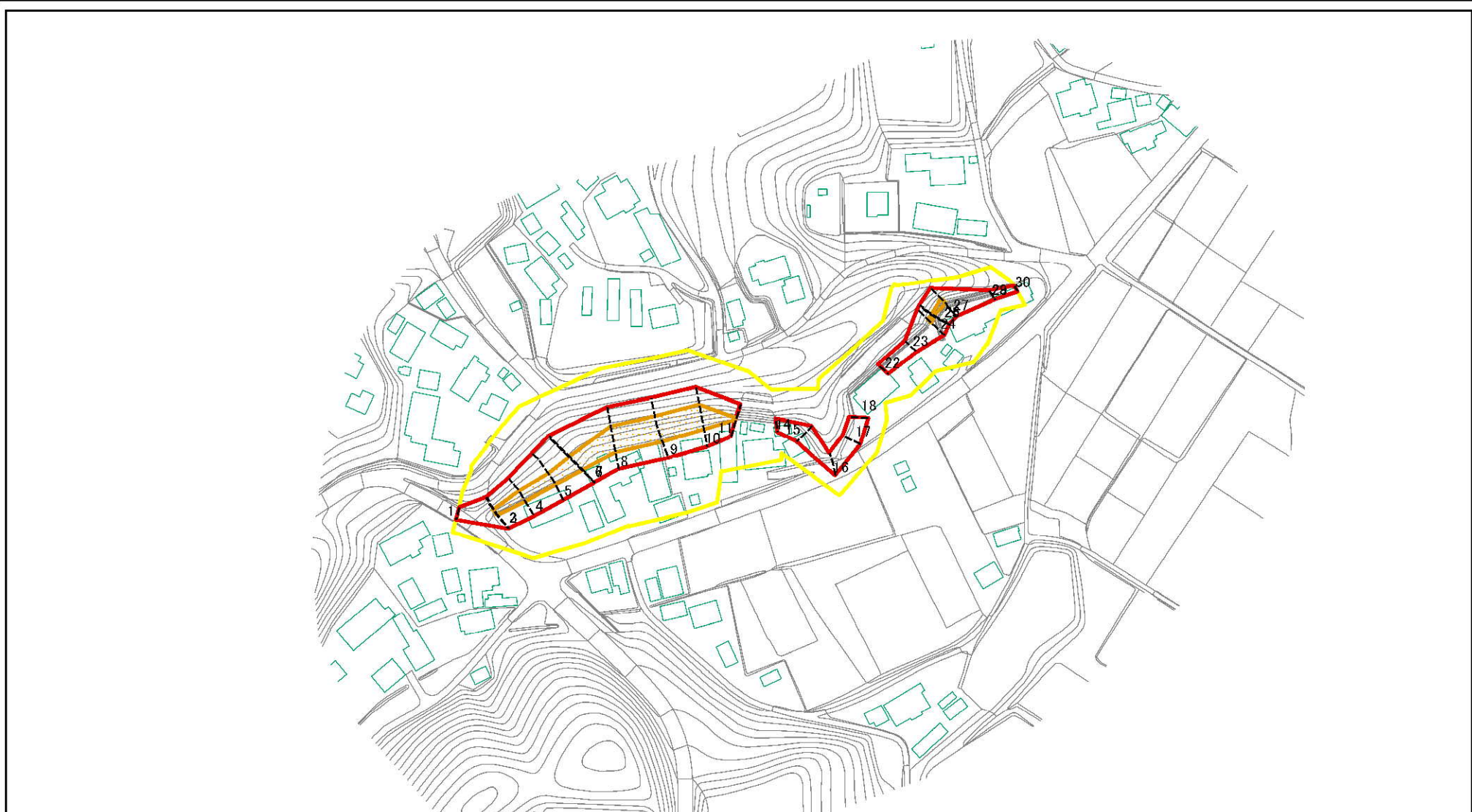


(1/25,000)

様式-1(急) 土砂災害警戒区域・土砂災害特別警戒区域 位置図	自然現象の種類	急傾斜地の崩壊
	箇所番号	I-0582
	箇所名	長岡東
	所在地	香取市長岡

この地図は、国土地理院の承認を得て、同院発行の20万分の1・2万5千分の1の地形図を複製したものである。(承認番号 平19総複 第984号)

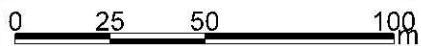
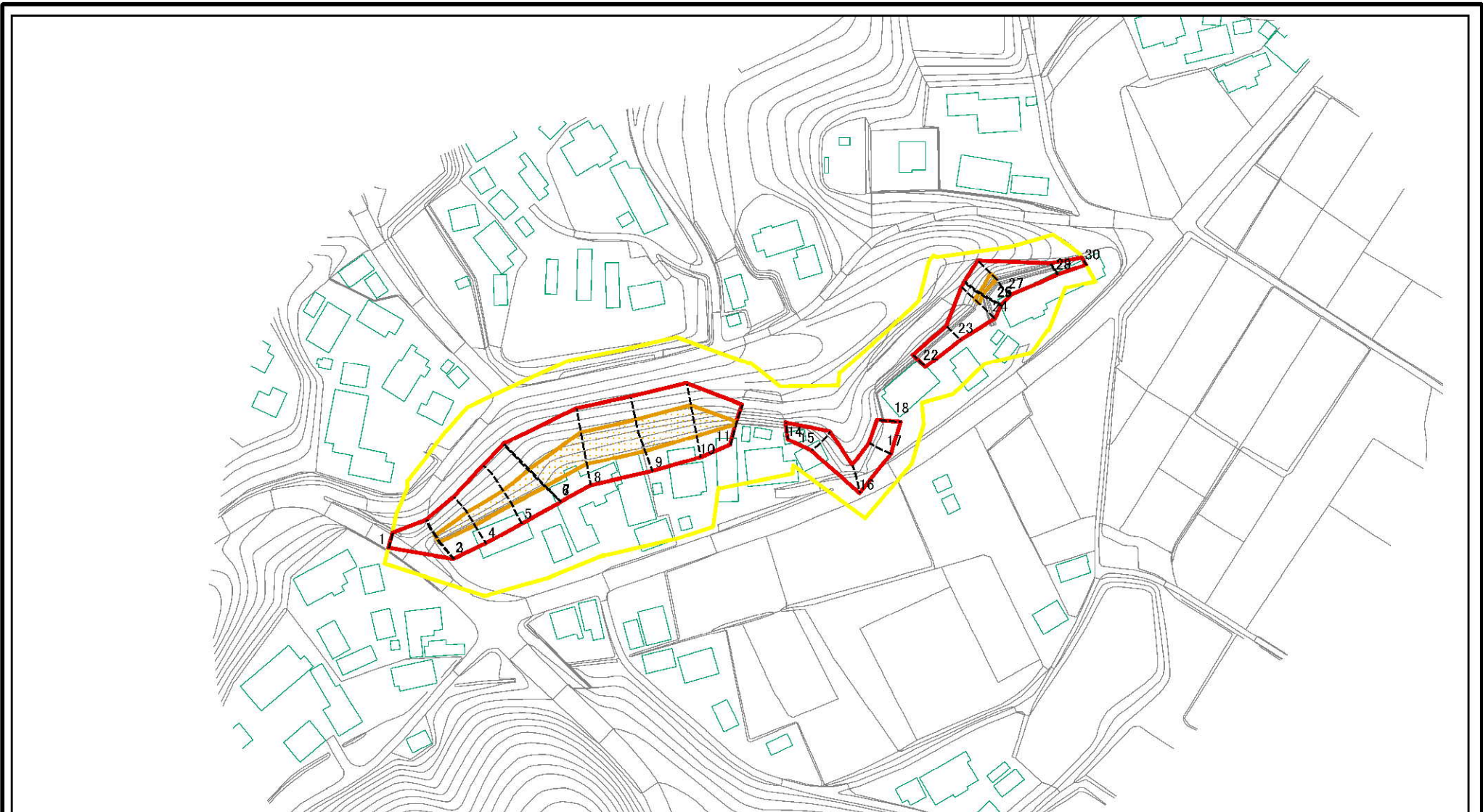
土砂災害警戒区域等の指定の公示に係る図書(その2)



図中の数字は横断測線番号を示す

様式-2(急) 土砂災害警戒区域・土砂災害特別警戒区域 区域図(その1)	土砂災害防止法施行令第二条の基準に該当する区域		N 縮尺 1:2,500	自然現象の種類 急傾斜地の崩壊	箇所番号 I-0582
	土砂災害防止法施行令第三条の基準に該当する区域			告示番号 千第552号・千第554号	箇所名 長岡東
	それ以外の区域			告示年月日 平成20年6月17日	所在地 香取市長岡

土砂災害警戒区域等の指定の公示に係る図書(その2-1)



図中の数字は横断測線番号を示す

様式-2-1(急)

土砂災害警戒区域・土砂災害特別警戒区域
区域図(その2)

土砂災害防止法施行令第二条の基準に該当する区域	
土砂災害防止法施行令第三条の基準に該当する区域	
土砂等の(移動)高さが1m以下の場合、土砂等の移動による力が100kN/mを超える区域	
土砂等の堆積の高さが3mを超える区域	
それ以外の区域	

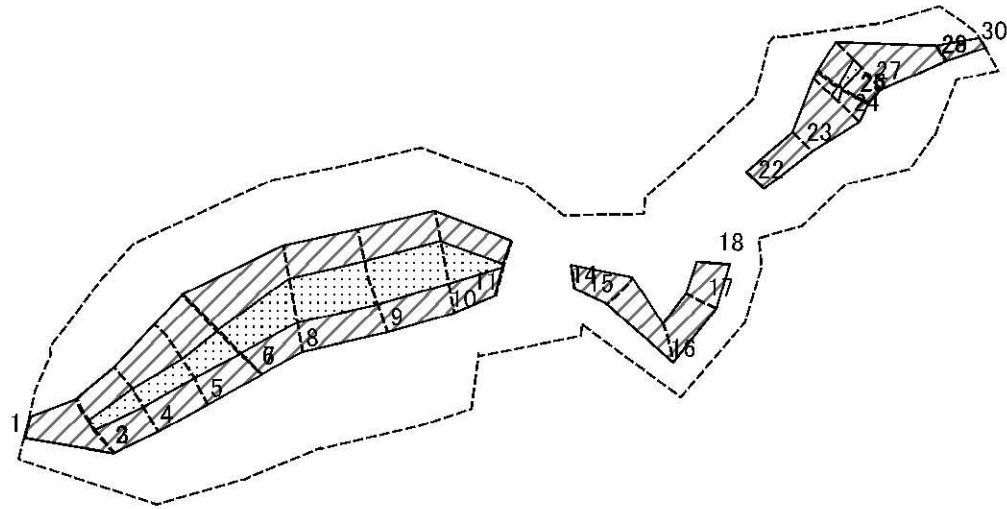


縮尺

1:2,000

自然現象の種類	急傾斜地の崩壊	箇所番号	I-0582
告示番号	千第552号・千第554号	箇所名	長岡東
告示年月日	平成20年6月17日	所在地	香取市長岡

土砂災害警戒区域等の指定の公示に係る図書(その2-2)



0 25 50 100
m

図中の数字は横断測線番号を示す

様式-2-2(急)
土砂災害特別警戒区域の区域区分図
(急傾斜地の崩壊に伴う土石等の移動により
建築物の地上部に作用すると想定される力)

土砂災害防止法施行令第二条の基準に該当する区域



土砂災害防止法
施行令第三条の
基準に該当する
区域

土石等の(移動)高さが1m以下の場合、
土石等の移動による力が100kN/m²を超える区域



それ以外の区域



N
縮尺
1:2,000

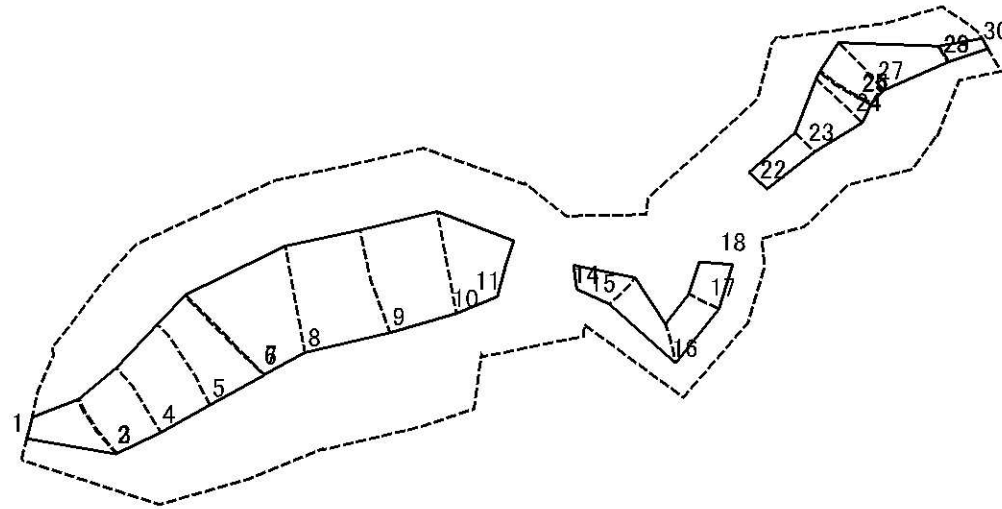
自然現象
の種類
告示番号
告示年月日

急傾斜地の崩壊
千第552号・千第554号
平成20年6月17日

箇所番号
箇所名
所在地

I-0582
長岡東
香取市長岡

土砂災害警戒区域等の指定の公示に係る図書(その2-3)



0 25 50 100 m

図中の数字は横断測線番号を示す

様式-2-3(急)
土砂災害特別警戒区域の区域区分図
(急傾斜地の崩壊に伴う土石等の堆積により
建築物の地上部に作用すると想定される力)

土砂災害防止法施行令第二条の基準に該当する区域



自然現象
の種類

急傾斜地の崩壊

箇所番号

I-0582

土砂災害防止法
施行令第三条の
基準に該当する
区域



縮尺

告示番号

千第552号・千第554号

箇所名

長岡東

それ以外の区域



1:2,000

告示年月日

平成20年6月17日

所在地

香取市長岡

土砂災害警戒区域等の指定の公示に係る図書(その3)

横断測線の区間	土石等の移動により建築物の地上部に作用すると想定される力				土石等の堆積により建築物の地上部に作用すると想定される力				横断測線の区間	土石等の移動により建築物の地上部に作用すると想定される力				土石等の堆積により建築物の地上部に作用すると想定される力			
	土石等の(移動)高さが1m以下の場合、土石等の移動による力が100kN/m ² を超える区域		それ以外の区域		土石等の堆積の高さが3mを超える区域		それ以外の区域			土石等の(移動)高さが1m以下の場合、土石等の移動による力が100kN/m ² を超える区域		それ以外の区域		土石等の堆積の高さが3mを超える区域		それ以外の区域	
	力の大きさのうち最大のもの(kN/m ²)	土石等の高さ(m)	力の大きさのうち最大のもの(kN/m ²)	土石等の高さ(m)	力の大きさのうち最大のもの(kN/m ²)	土石等の高さ(m)	力の大きさのうち最大のもの(kN/m ²)	土石等の高さ(m)		力の大きさのうち最大のもの(kN/m ²)	土石等の高さ(m)	力の大きさのうち最大のもの(kN/m ²)	土石等の高さ(m)	力の大きさのうち最大のもの(kN/m ²)	土石等の高さ(m)	力の大きさのうち最大のもの(kN/m ²)	土石等の高さ(m)
NO.1 ~ NO.2	—	—	100.00	1.00	—	—	12.55	2.35	NO.27 ~ NO.28	—	—	100.00	1.00	—	—	12.98	2.43
NO.2 ~ NO.3	111.34	1.00	100.00	1.00	—	—	12.57	2.35	NO.28 ~ NO.29	—	—	59.32	1.00	—	—	9.82	1.84
NO.3 ~ NO.4	115.93	1.00	100.00	1.00	—	—	12.57	2.35	NO.29 ~ NO.30	—	—	59.04	1.00	—	—	12.00	2.24
NO.4 ~ NO.5	115.93	1.00	100.00	1.00	—	—	11.61	2.17	~								
NO.5 ~ NO.6	112.57	1.00	100.00	1.00	—	—	11.10	2.07	~								
NO.6 ~ NO.7	112.79	1.00	100.00	1.00	—	—	11.11	2.08	~								
NO.7 ~ NO.8	124.93	1.00	100.00	1.00	—	—	11.82	2.21	~								
NO.8 ~ NO.9	125.99	1.00	100.00	1.00	—	—	11.92	2.23	~								
NO.9 ~ NO.10	126.92	1.00	100.00	1.00	—	—	12.09	2.26	~								
NO.10 ~ NO.11	126.92	1.00	100.00	1.00	—	—	12.93	2.42	~								
NO.11 ~ NO.12	—	—	—	—	—	—	—	—	~								
NO.12 ~ NO.13	—	—	—	—	—	—	—	—	~								
NO.13 ~ NO.14	—	—	—	—	—	—	—	—	~								
NO.14 ~ NO.15	—	—	78.14	1.00	—	—	12.60	2.36	~								
NO.15 ~ NO.16	—	—	78.14	1.00	—	—	8.67	1.62	~								
NO.16 ~ NO.17	—	—	77.50	1.00	—	—	9.68	1.81	~								
NO.17 ~ NO.18	—	—	77.48	1.00	—	—	9.82	1.84	~								
NO.18 ~ NO.19	—	—	—	—	—	—	—	—	~								
NO.19 ~ NO.20	—	—	—	—	—	—	—	—	~								
NO.20 ~ NO.21	—	—	—	—	—	—	—	—	~								
NO.21 ~ NO.22	—	—	—	—	—	—	—	—	~								
NO.22 ~ NO.23	—	—	59.88	1.00	—	—	12.99	2.43	~								
NO.23 ~ NO.24	—	—	100.00	1.00	—	—	13.06	2.44	~								
NO.24 ~ NO.25	108.62	1.00	100.00	1.00	—	—	13.62	2.55	~								
NO.25 ~ NO.26	105.08	1.00	100.00	1.00	—	—	13.63	2.55	~								
NO.26 ~ NO.27	111.13	1.00	100.00	1.00	—	—	13.63	2.55	~								

様式-3(急) 建築物の構造の規制に必要な衝撃に関する事項	自然現象の種類	急傾斜地の崩壊	箇所番号	I-0582
	告示番号	千第552号・千第554号	箇所名	長岡東
	告示年月日	平成20年6月17日	所在地	香取市長岡