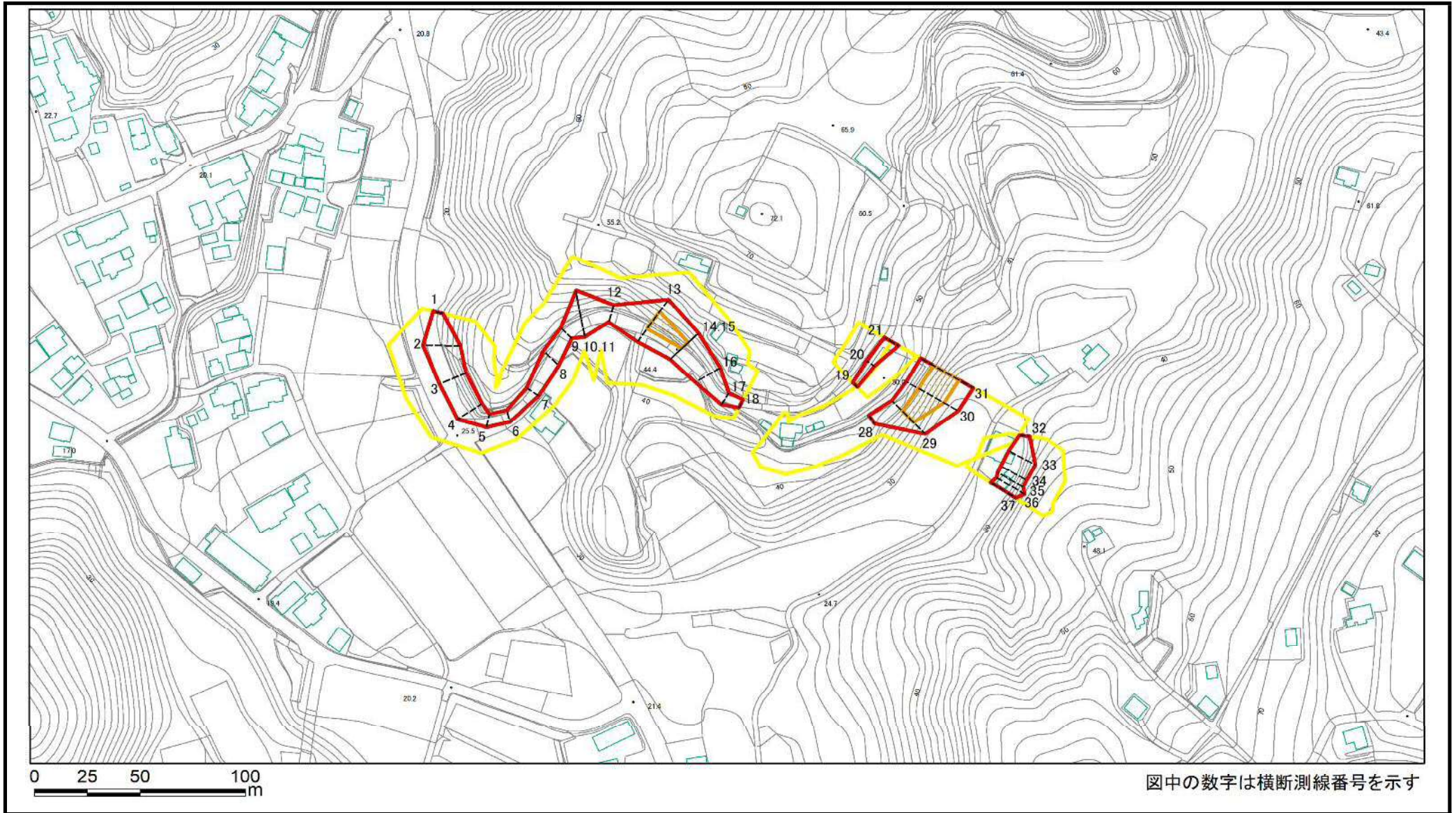
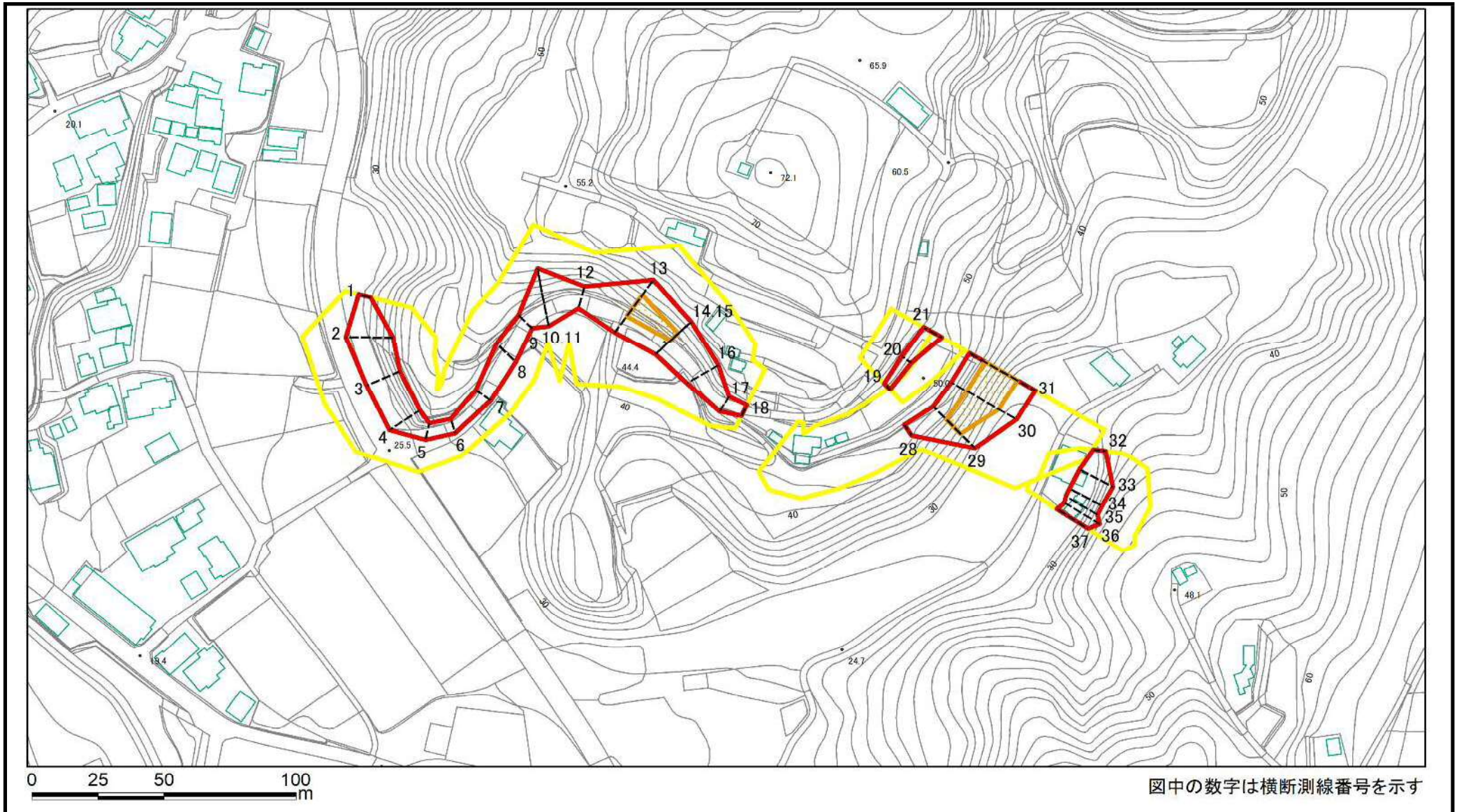


土砂災害警戒区域等の指定の告示に係る図書(様式2)



様式2(急) 土砂災害警戒区域・土砂災害特別警戒区域 区域図(その1)	土砂災害防止法施行令第二条の基準に該当する区域		N 縮尺 1:2,500	自然現象の種類	急傾斜地の崩壊	箇所番号	II-133K2325
	土砂災害防止法施行令第三条の基準に該当する区域			告示番号		箇所名	久保18
			告示年月日		所在地	南房総市千倉町久保、千倉町川合	

土砂災害警戒区域等の指定の告示に係る図書(様式2)参考図



様式2(急) 土砂災害警戒区域・土砂災害特別警戒区域 区域図(参考図)	土砂災害防止法施行令第二条の基準に該当する区域		N 縮尺 1:1,500	自然現象の種類	急傾斜地の崩壊	箇所番号	II-133K2325
	土砂災害防止法施行令第三条の基準に該当する区域			告示番号		箇所名	久保18
	土砂等の(移動)高さが1m以下の場合、土砂等の移動による力が100kN/m ² を超える区域			告示年月日		所在地	南房総市千倉町久保、千倉町川合
	土砂等の堆積の高さが3mを超える区域						
	それ以外の区域						