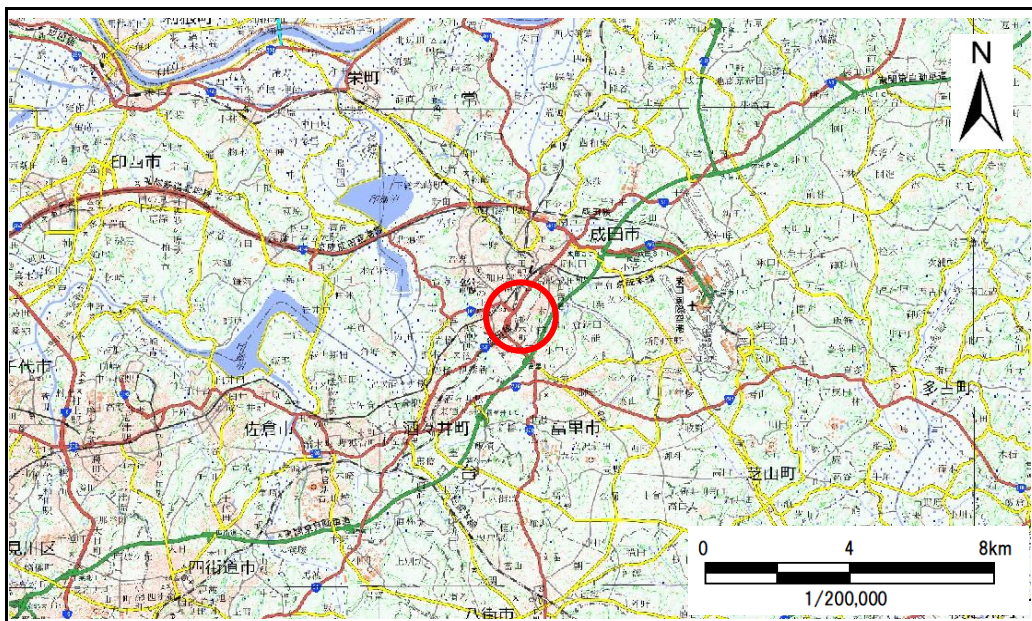


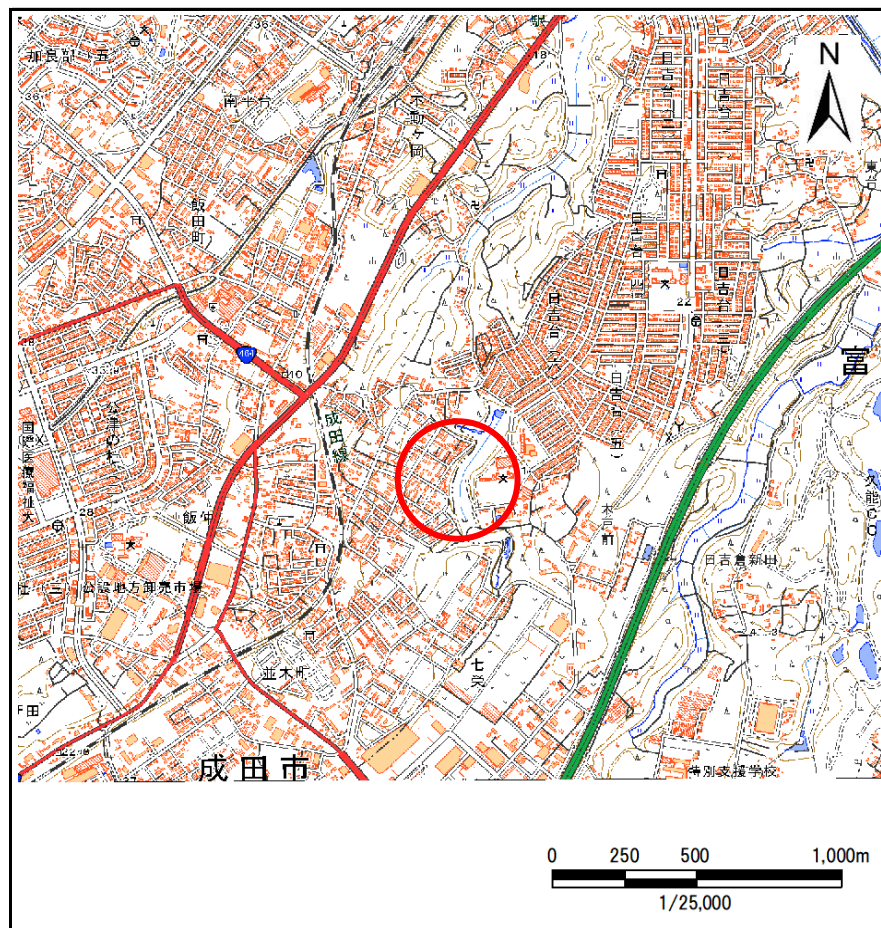
土砂災害防止に関する基礎調査(急傾斜地の崩壊)

表紙 概況、位置図

自然現象の種類	急傾斜地の崩壊
箇所番号	Ⅱ-061K2481
箇所名	並木町2
所在地	成田市並木町、富里市日吉台6丁目
調査機関	千葉県成田土木事務所



概況図(S=1:200,000)

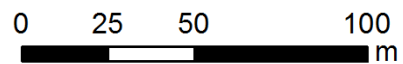
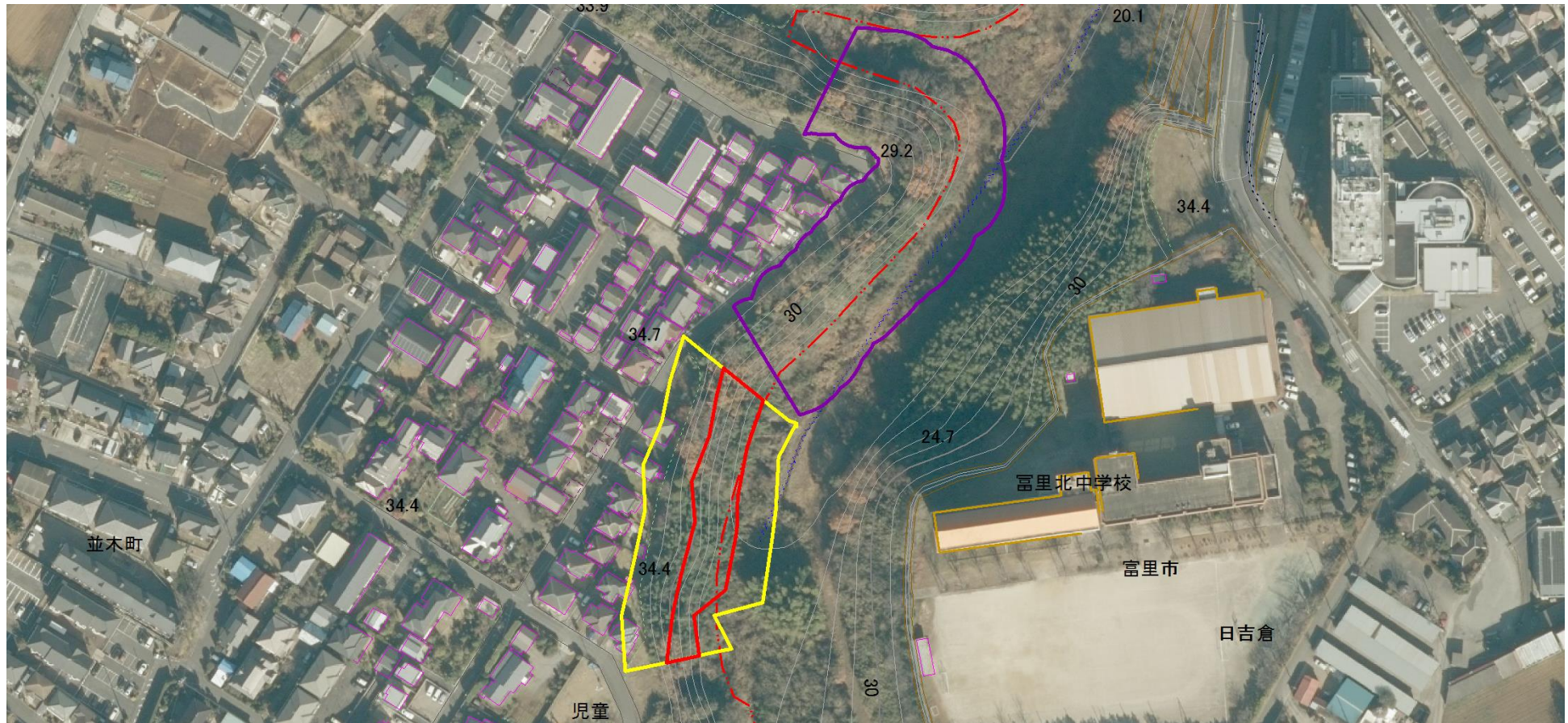


位置図(S=1:25,000)

土砂災害警戒区域・特別警戒区域図(急傾斜地の崩壊) 成田市並木町、富里市日吉台6丁目地区





土砂災害警戒区域・特別警戒区域図 成田市並木町、富里市日吉台6丁目地区	
図面凡例	
土砂災害特別警戒区域 (著しい危害のおそれのある土地の区域)	[Red outline box]
土砂災害警戒区域 (危害のおそれのある土地の区域)	[Yellow outline box]

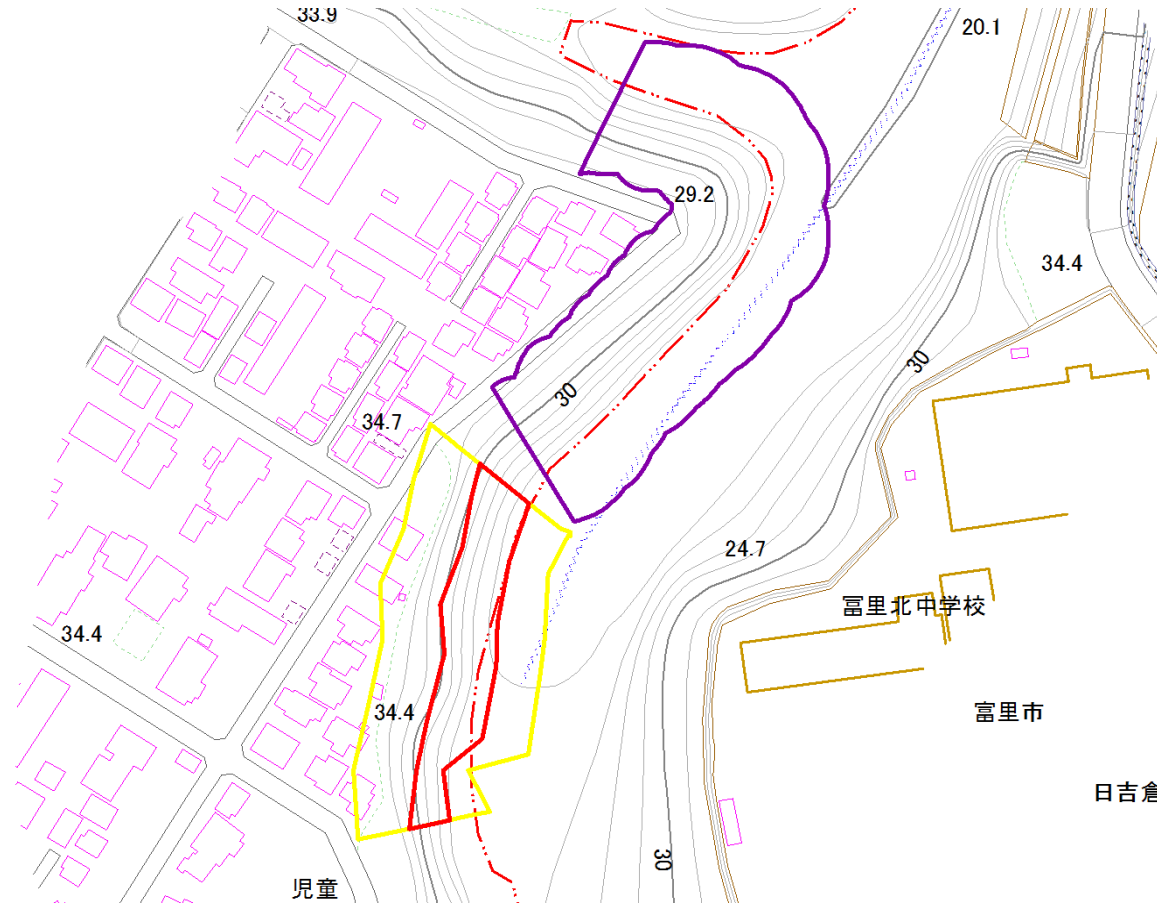


1:2,000



箇所番号	Ⅱ-061K2481		著しい危害のおそれのある土地の区域
箇所名	並木町2		
所在地	成田市並木町、富里市日吉台6丁目		危害のおそれのある土地の区域

並木町

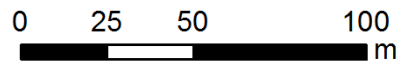


児童

富里北中学校

富里市

日吉倉



1:2,000