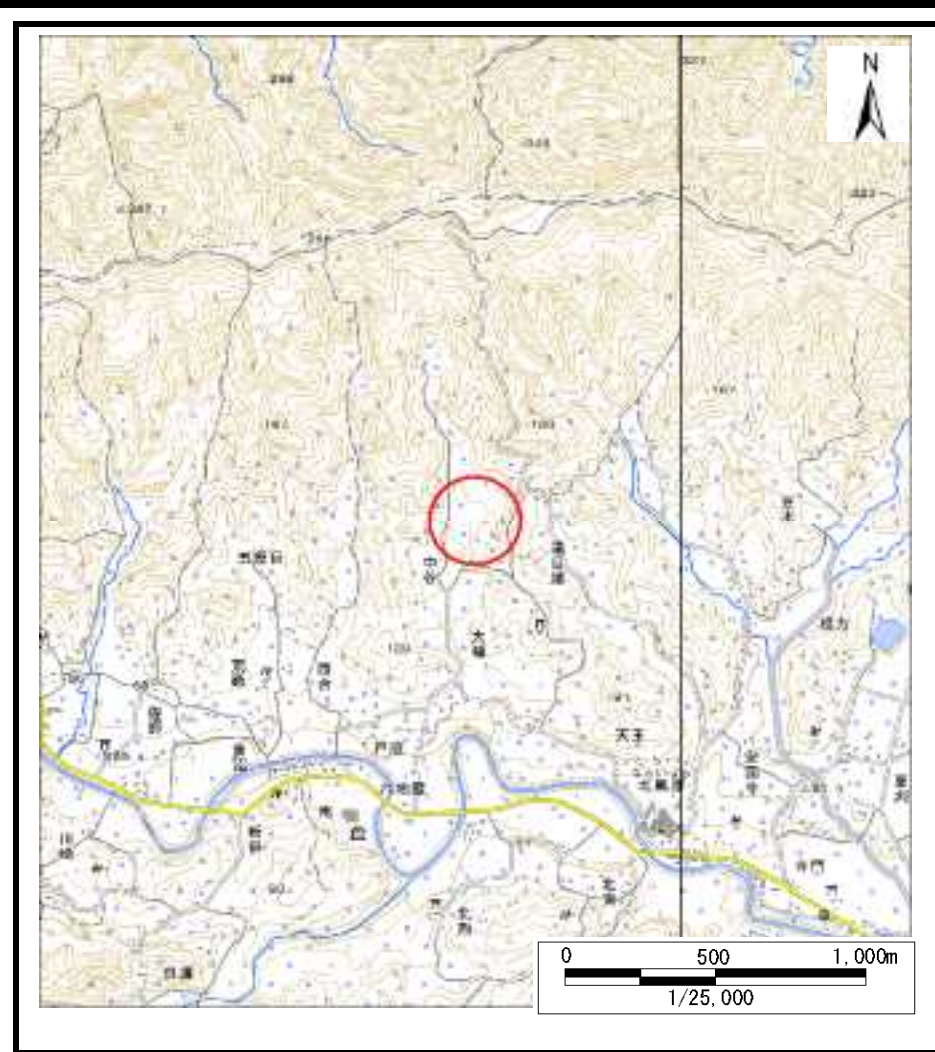


土砂災害警戒区域等の指定の告示に係る図書（様式1）



(1/200,000)



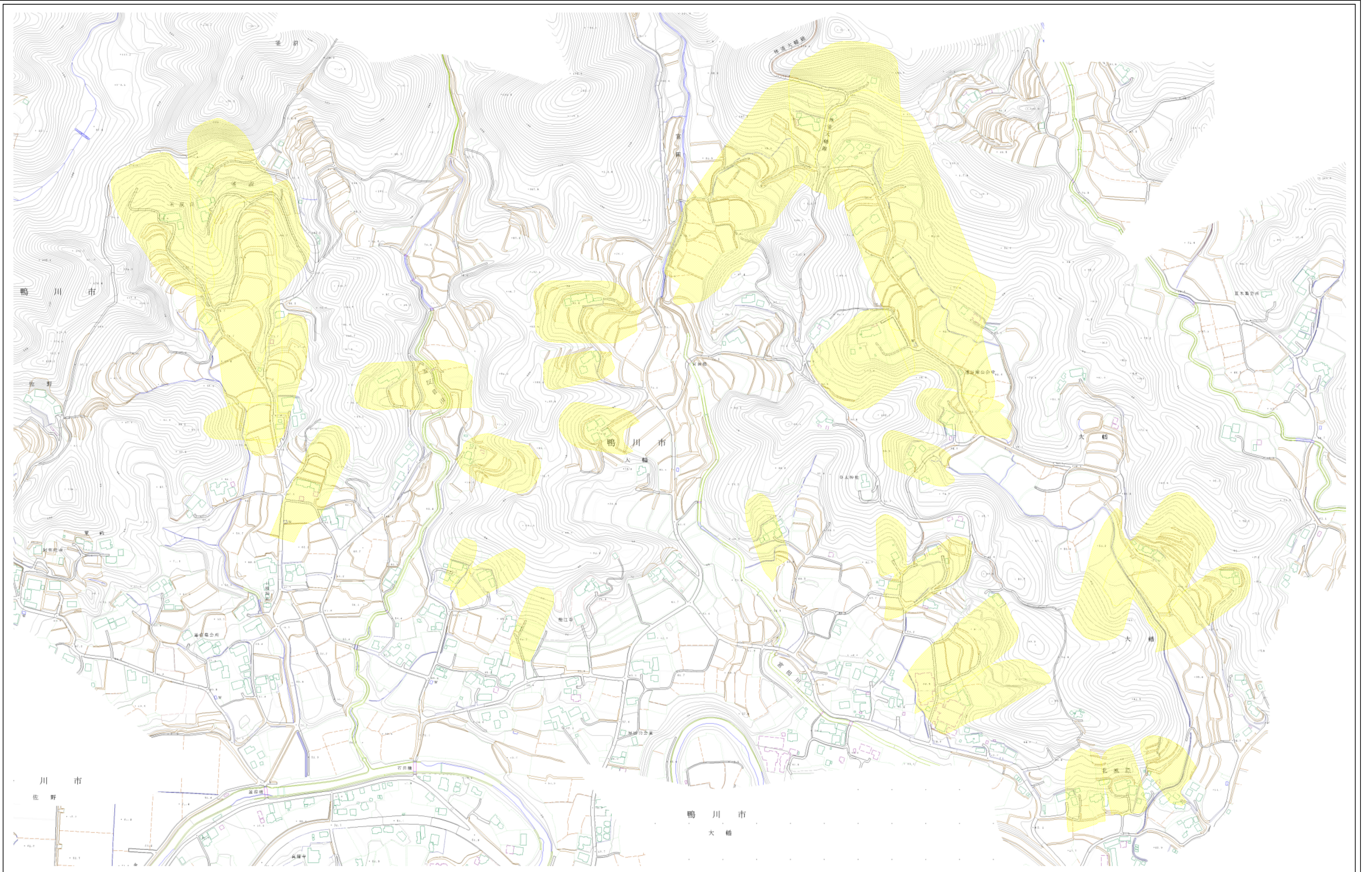
(1/25,000)

様式1（地）
土砂災害警戒区域・土砂災害特別警戒区域 位置図

	自然現象の種類	地滑り
	箇所番号	125
	箇所名	釜沼
	所在地	鴨川市釜沼、大幡、佐野、北風原

「この地図は、国土地理院長の承認を得て、同院発行の電子地形図25000及び電子地形図20万を複製したものである。（承認番号 令元情複、第377号）」

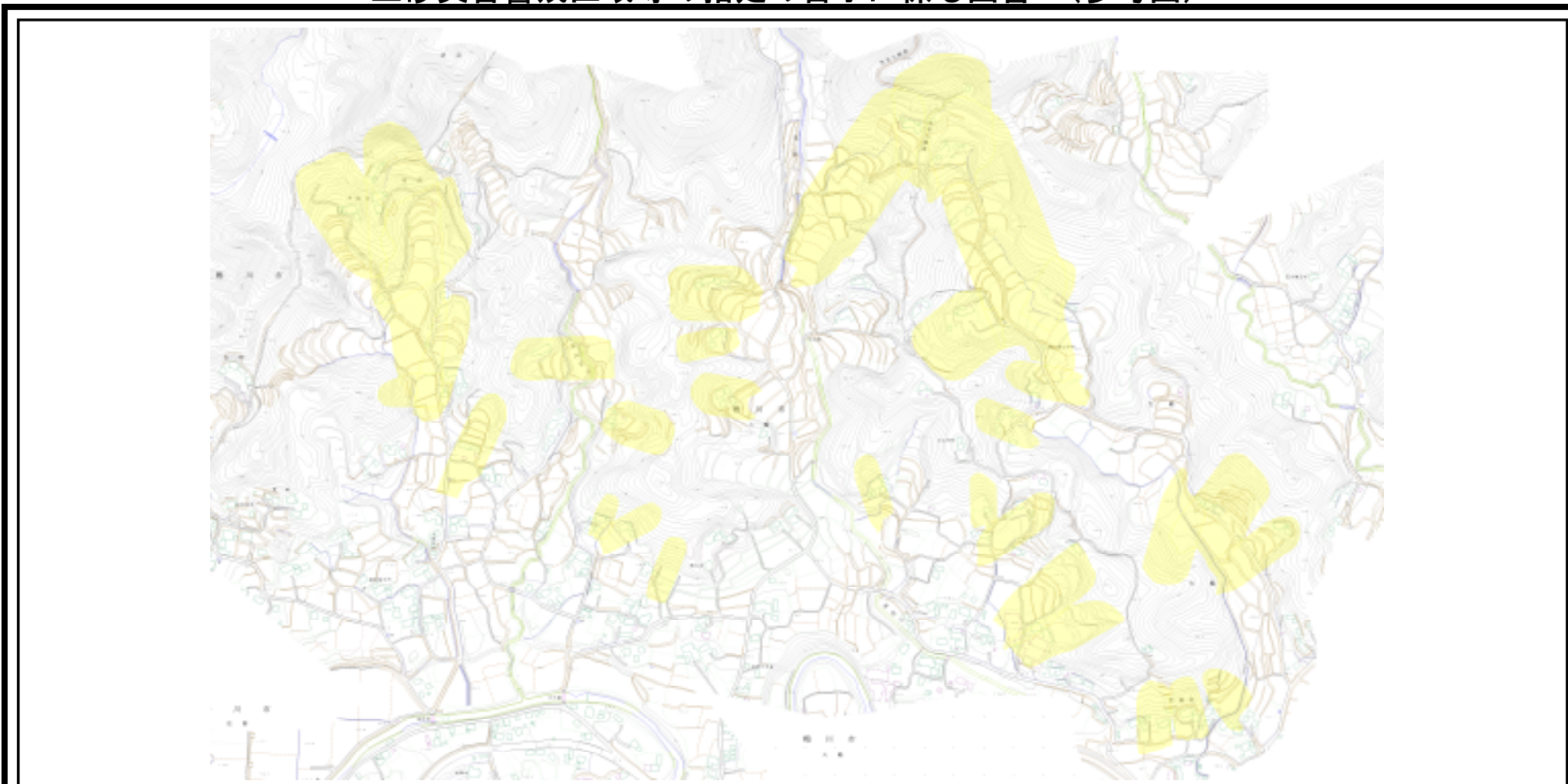
土砂災害警戒区域等の指定の告示に係る図書（様式2）



様式2（土）土砂災害警戒区域・土砂災害特別警戒区域 区域図

土砂災害防止法施行令第二条 の基準に該当する区域 （土砂災害警戒区域）		自然現象の種類 地滑り	箇所番号	125	箇所名	釜沼	
			告示番号	警戒区域 平第202号	地滑り区域名	A~FF	
			告示年月日	令和3年3月26日	所在地	鴨川市釜沼、大橋、佐野、北風原	

土砂災害警戒区域等の指定の告示に係る図書（参考図）



土砂災害防止法施工令第二条の基準に 該当する区域(土砂災害警戒区域)			自然現象 の種類	地滑り	箇所番号	125	箇所名	釜沼	
		縮尺 -	告示番号	警戒区域:千第202号	地滑り区域名	A~FF			
		告示年月日	令和3年3月26日	所在地	鴨川市釜沼、大幡、佐野、北風原				