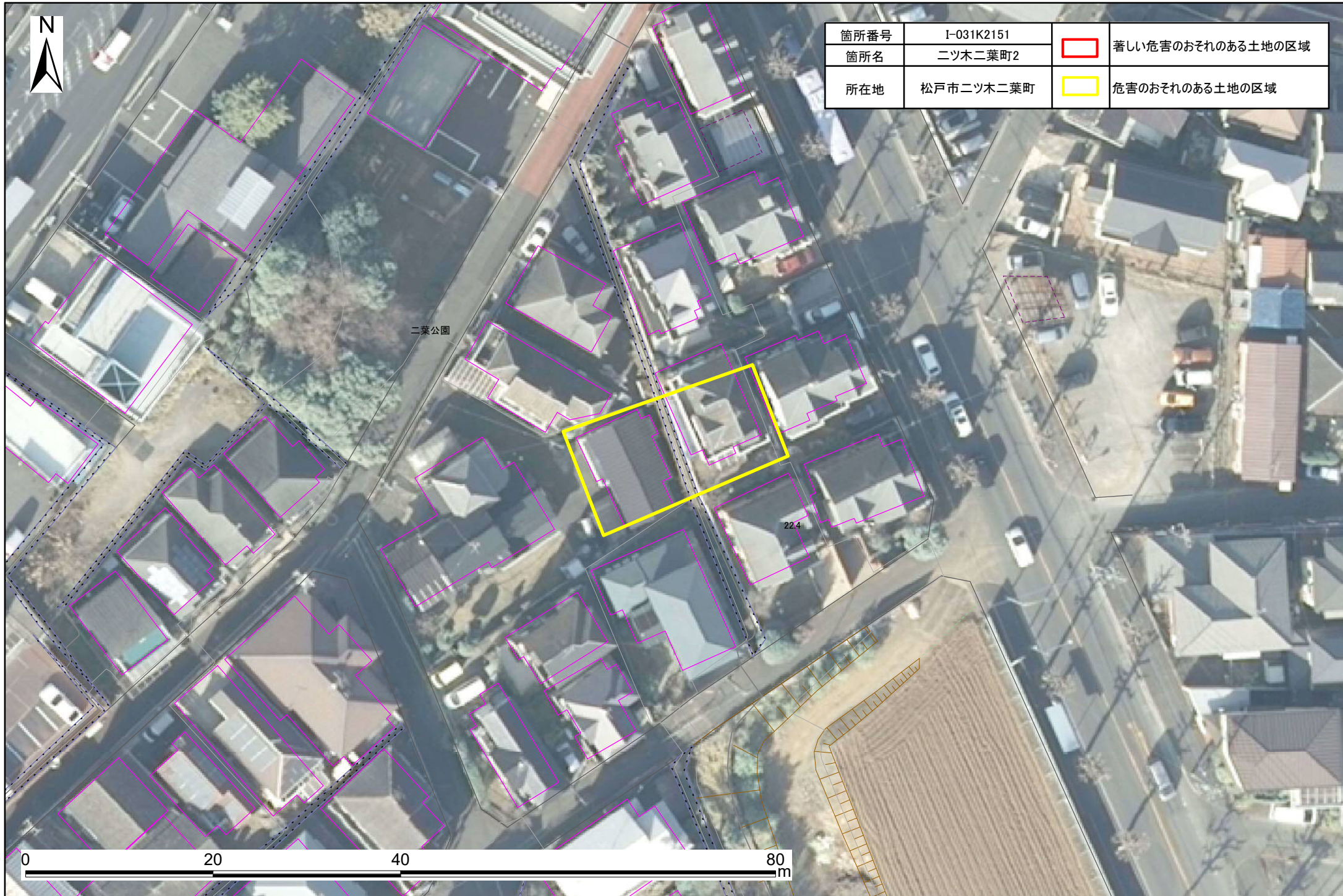




# 土砂災害警戒区域・特別警戒区域図(急傾斜地の崩壊) ニツ木二葉町地区

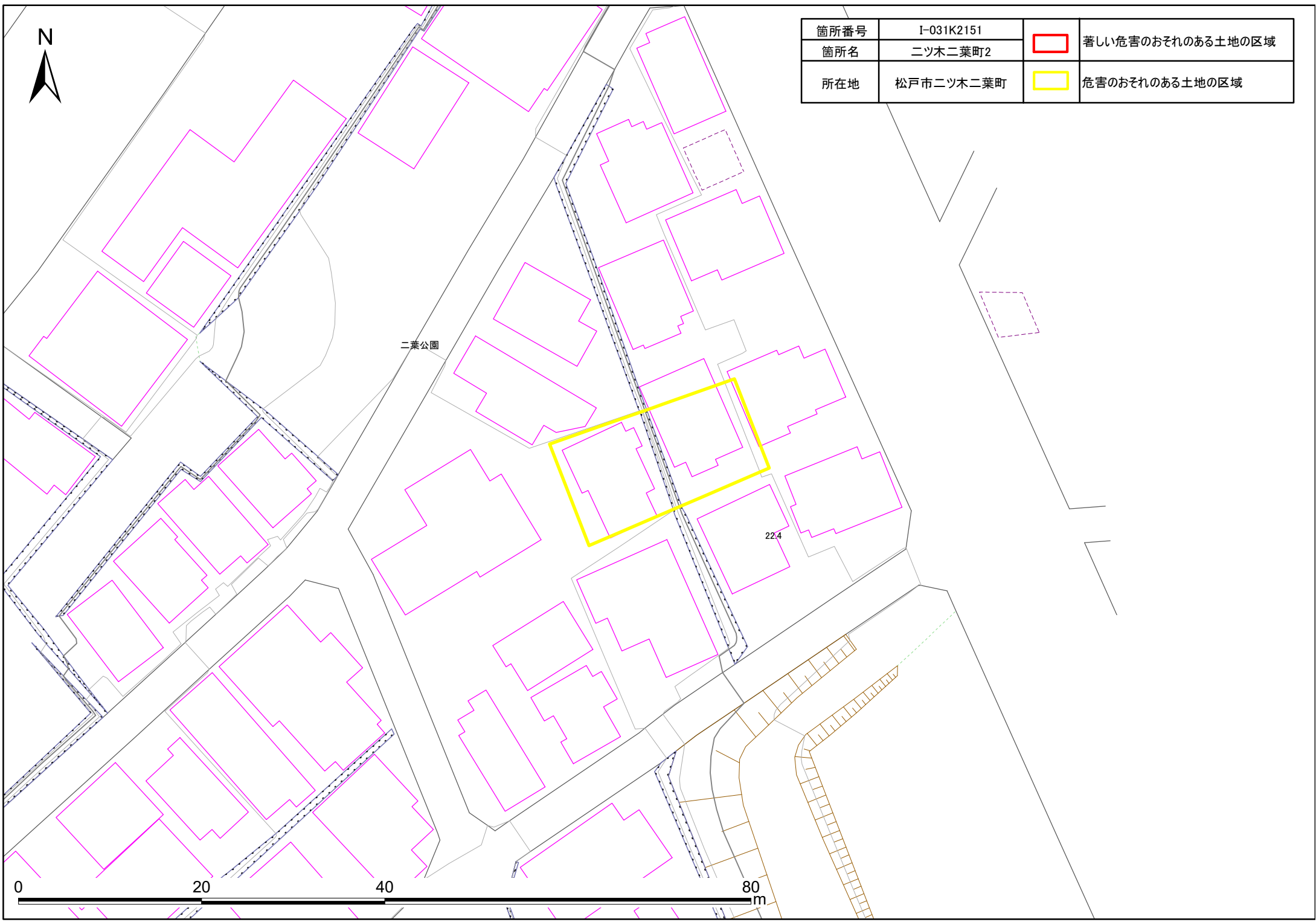


箇所番号	I-031K2151		著しい危害のおそれのある土地の区域
箇所名	ニツ木二葉町2		
所在地	松戸市ニツ木二葉町		危害のおそれのある土地の区域





箇所番号	I-031K2151		著しい危害のおそれのある土地の区域
箇所名	二ツ木二葉町2		危害のおそれのある土地の区域
所在地	松戸市二ツ木二葉町		



二葉公園


22.4

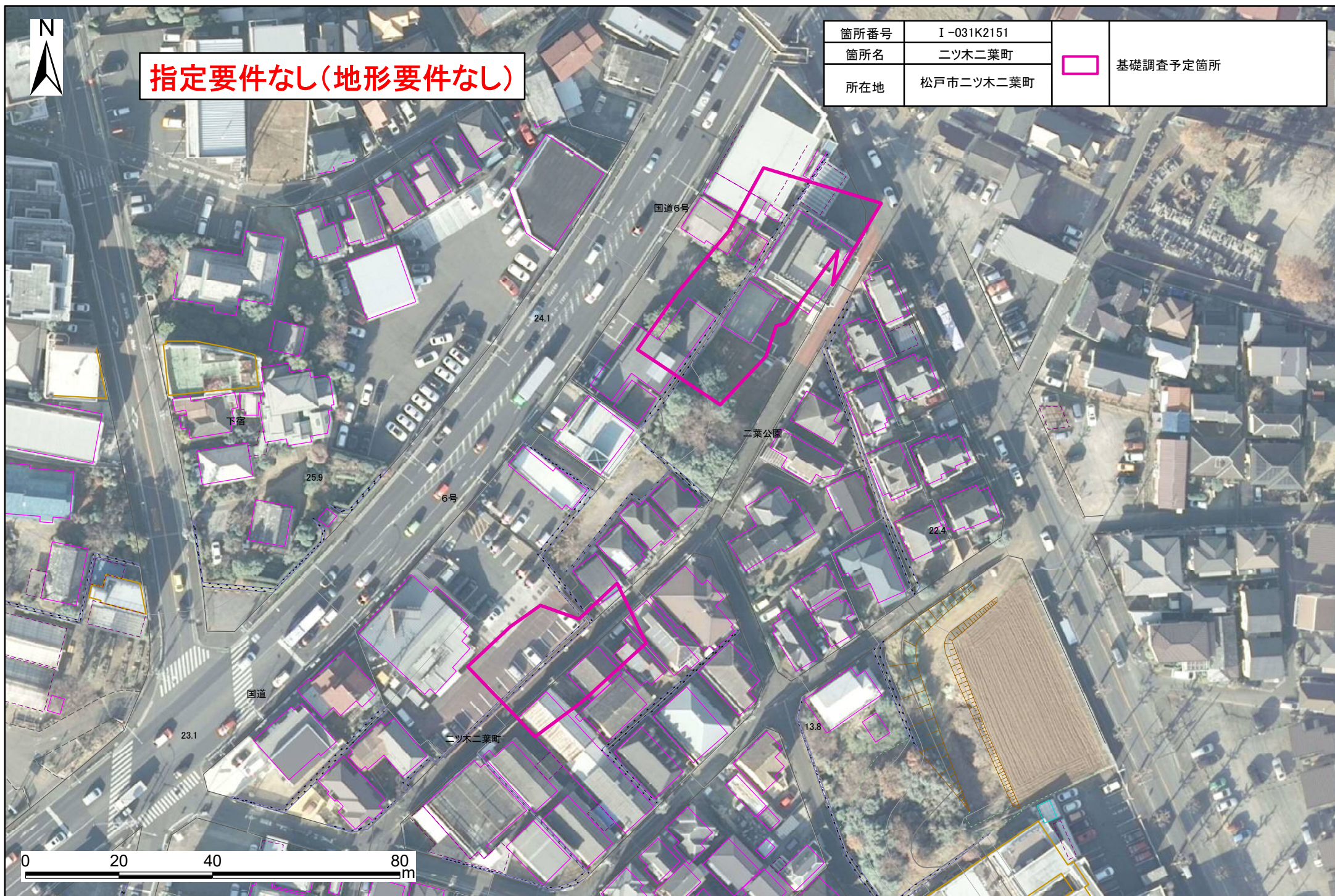


# 土砂災害警戒区域・特別警戒区域図(急傾斜地の崩壊) ニツ木二葉町地区




**指定要件なし(地形要件なし)**

箇所番号	I-031K2151	 基礎調査予定箇所
箇所名	ニツ木二葉町	
所在地	松戸市ニツ木二葉町	





**指定要件なし(地形要件なし)**

箇所番号	I-031K2151		基礎調査予定箇所
箇所名	二ツ木二葉町		
所在地	松戸市二ツ木二葉町		

