

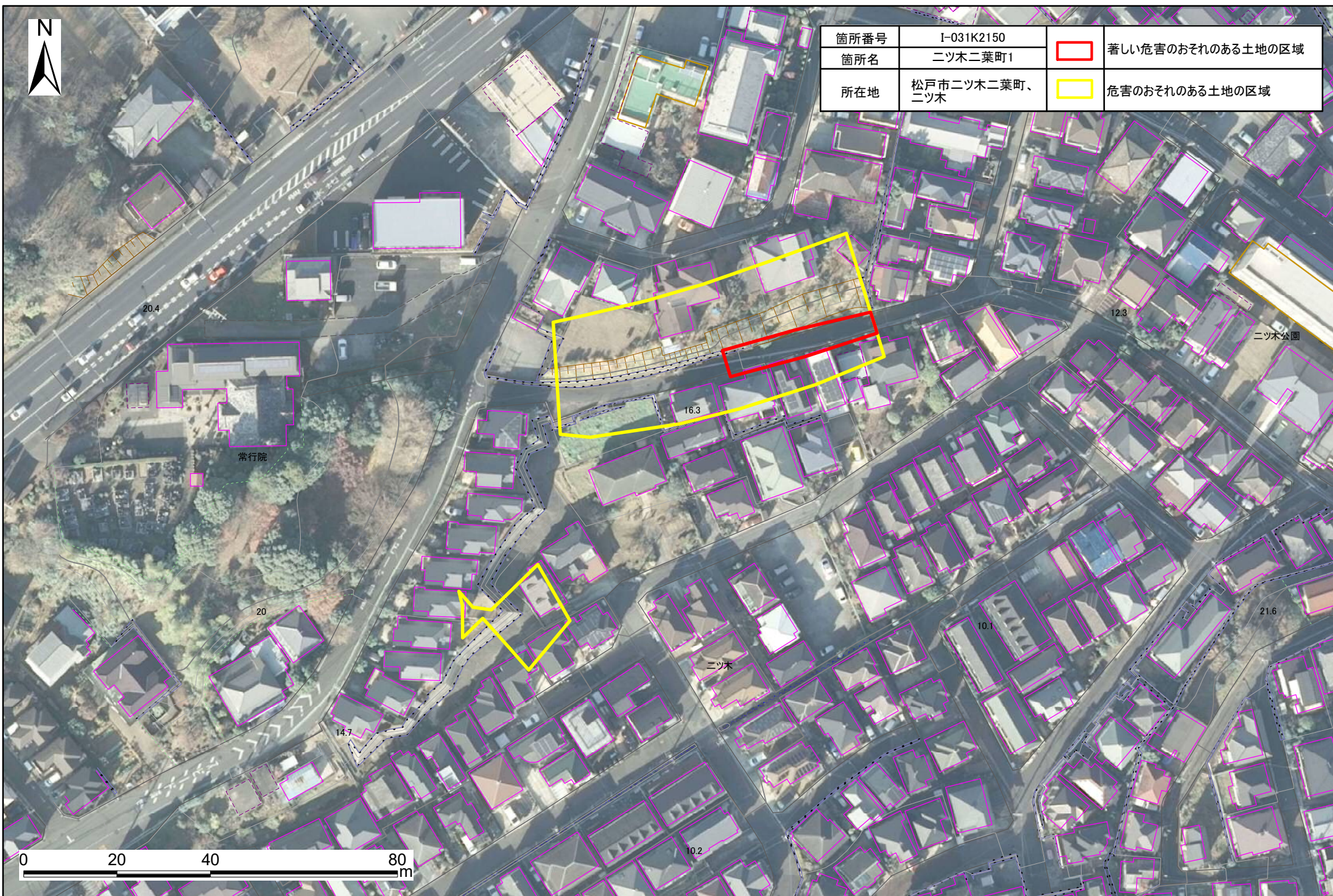


土砂災害警戒区域・特別警戒区域図(急傾斜地の崩壊) ニツ木二葉町地区

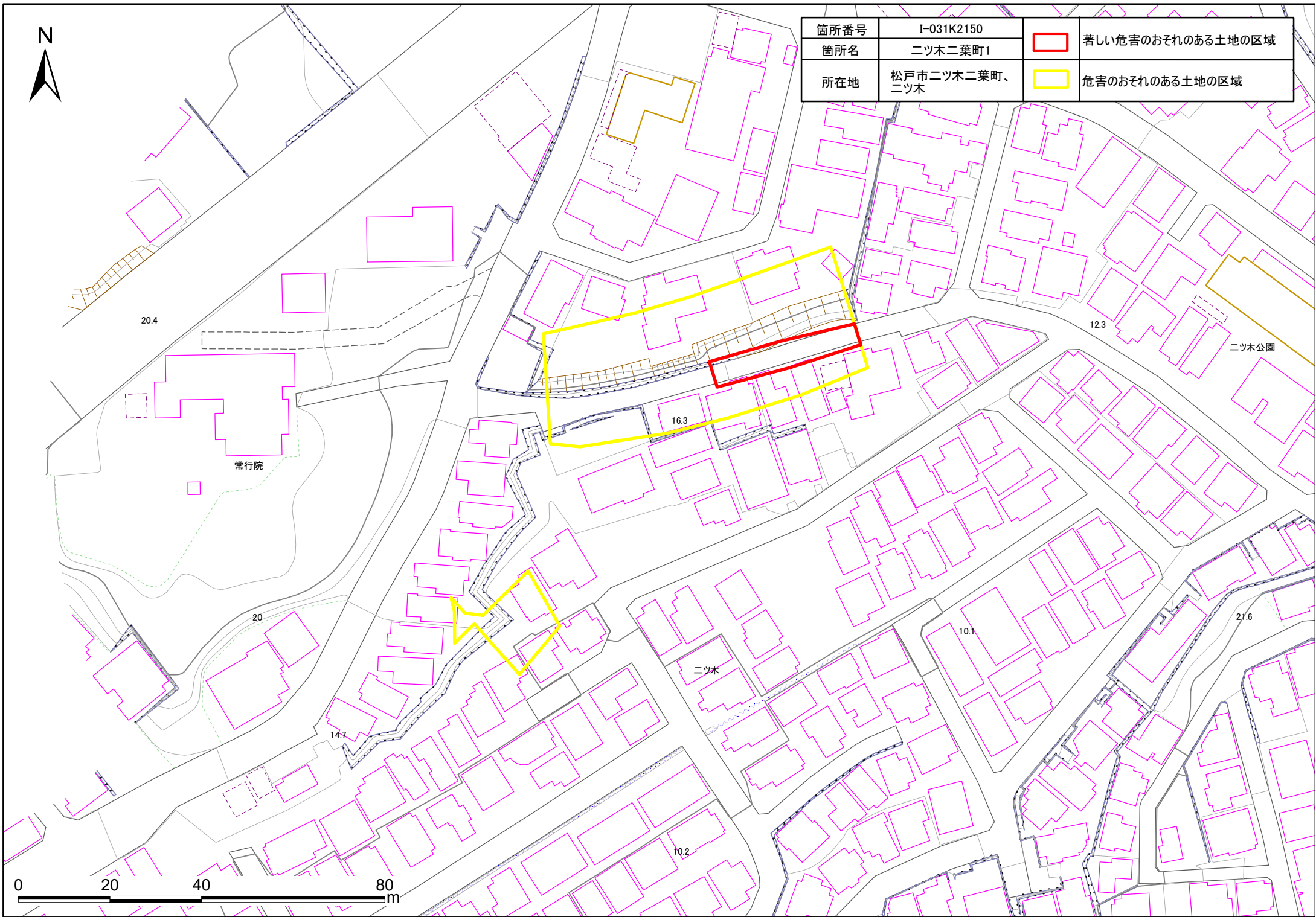


箇所番号	I-031K2150		著しい危害のおそれのある土地の区域
箇所名	ニツ木二葉町1		
所在地	松戸市ニツ木二葉町、ニツ木		危害のおそれのある土地の区域






箇所番号	I-031K2150		著しい危害のおそれのある土地の区域
箇所名	二ツ木二葉町1		危害のおそれのある土地の区域
所在地	松戸市二ツ木二葉町、 二ツ木		



土砂災害警戒区域・特別警戒区域図(急傾斜地の崩壊) ニツ木二葉町地区



指定要件なし(地形要件なし)

箇所番号	I-031K2150	 基礎調査予定箇所
箇所名	ニツ木二葉町	
所在地	松戸市ニツ木二葉町、ニツ木	






指定要件なし(地形要件なし)

国道

23.1

ニツ木二葉町

箇所番号	I-031K2150		基礎調査予定箇所
箇所名	ニツ木二葉町		
所在地	松戸市ニツ木二葉町、ニツ木		

