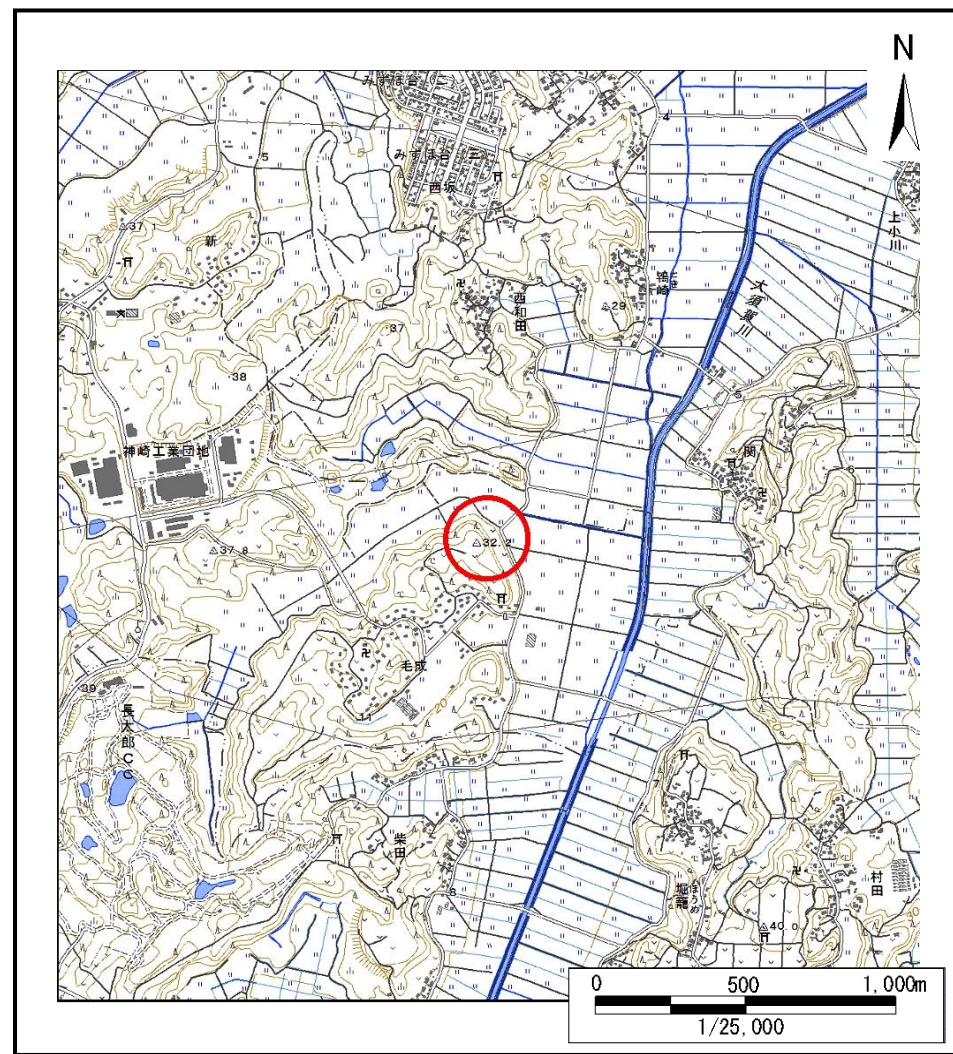


# 土砂災害警戒区域等の指定の告示に係る図書(様式1)



(1/200,000)



(1/25,000)

様式1(急)

土砂災害警戒区域・土砂災害特別警戒区域  
位置図

自然現象の種類

急傾斜地の崩壊

箇所番号

Ⅲ-0130

箇所名

毛成10

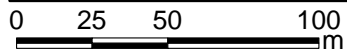
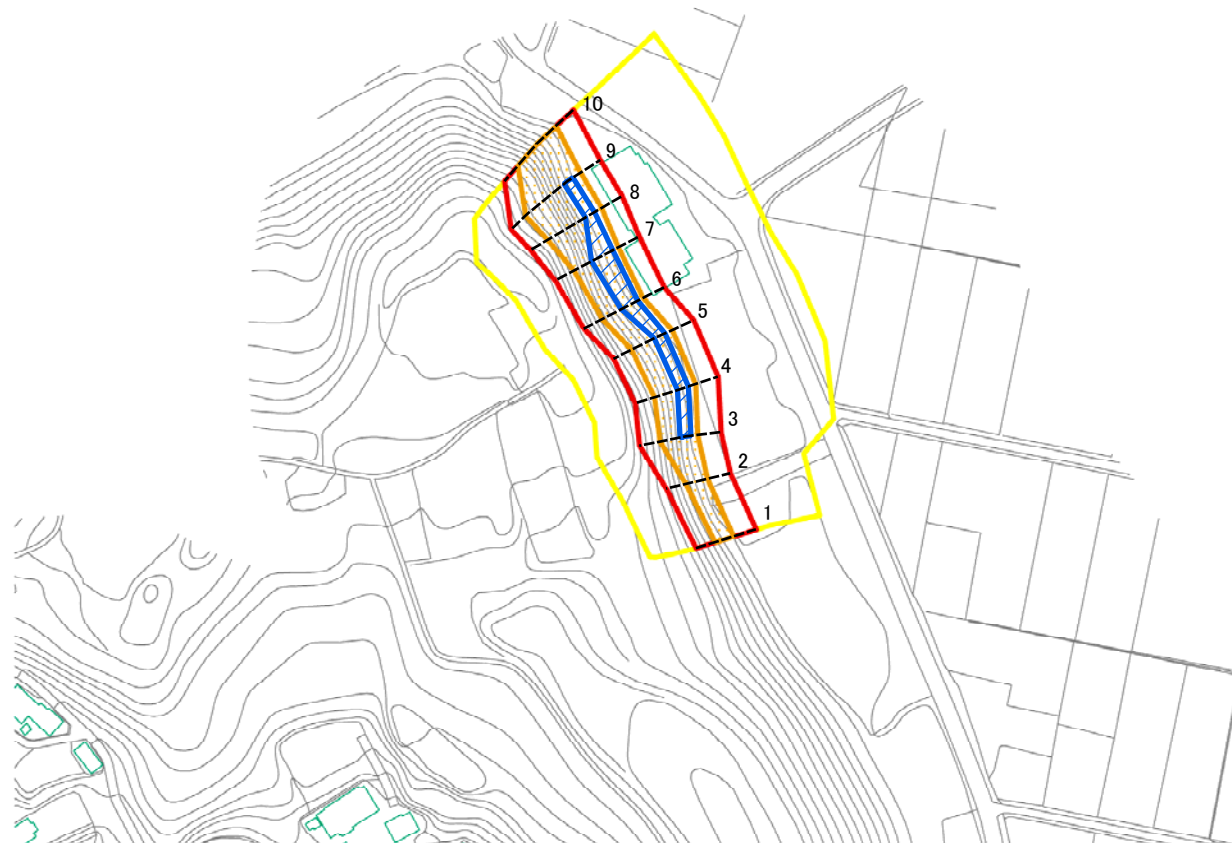
所在地

香取郡神崎町毛成

この地図は、国土地理院長の承認を得て、同院発行の数値地図20000(地図画像)及び数値地図25000(地図画像)を複製したものである。(承認番号 平30情複、第293号)



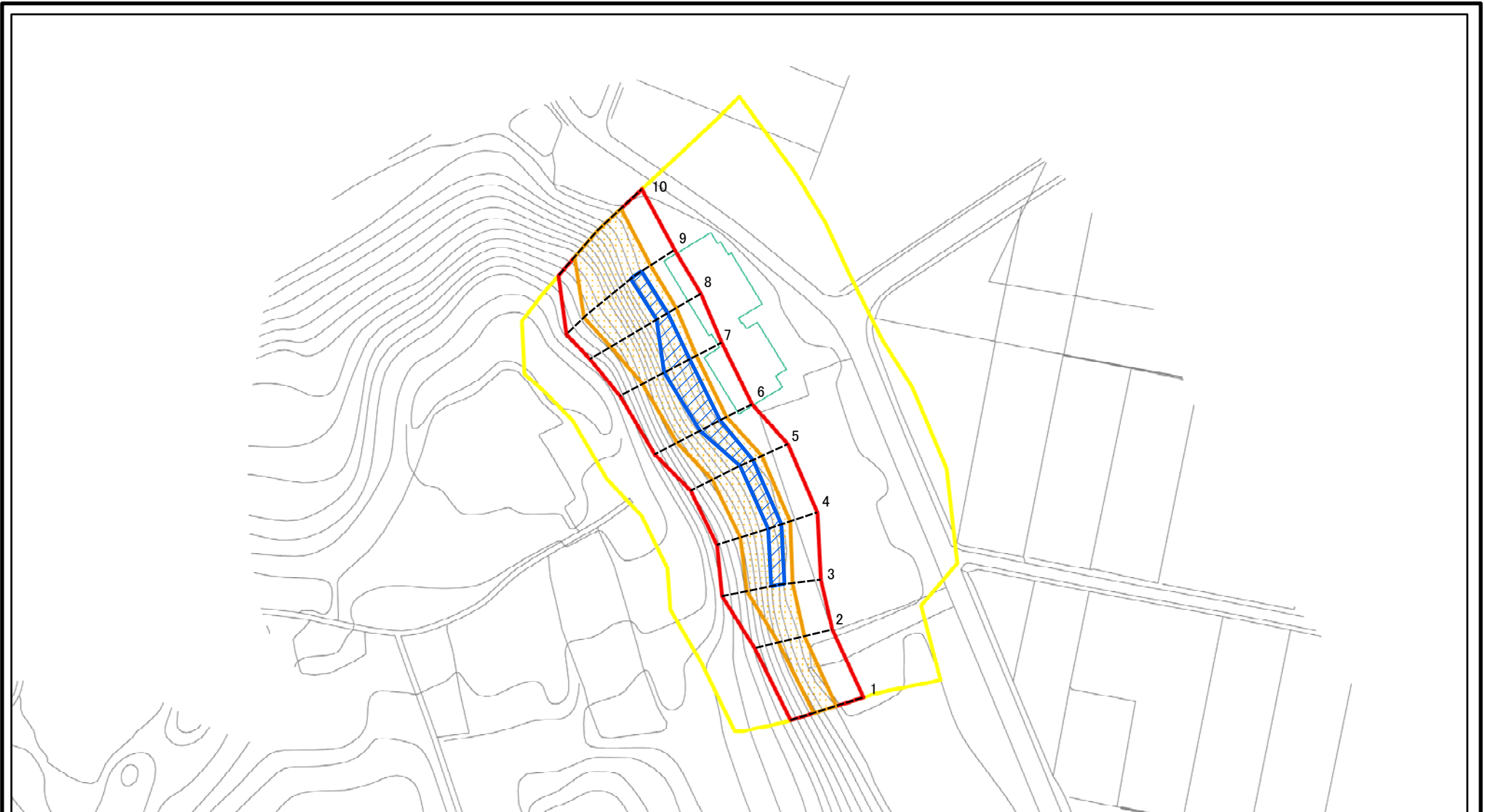
# 土砂災害警戒区域等の指定の告示に係る図書(様式2)



図中の数字は横断測線番号を示す

|  |                         |  |                    |         |  |      |          |
|--|-------------------------|--|--------------------|---------|--|------|----------|
| 様式-2(急)<br>土砂災害警戒区域・土砂災害特別警戒区域<br>区域図(その1) | 土砂災害防止法施行令第二条の基準に該当する区域 |  | N<br>縮尺<br>1:2,500 | 自然現象の種類 | 急傾斜地の崩壊  | 箇所番号 | Ⅲ-0130   |
|  | 土砂災害防止法施行令第三条の基準に該当する区域 |  |                    | 告示番号    | 土砂災害警戒区域告示番号: 千葉県告示第104号<br>土砂災害特別警戒区域告示番号: 千葉県告示第106号 | 箇所名  | 毛成10     |
|  | それ以外の区域                 |  |                    | 告示年月日   | 令和2年3月6日   | 所在地  | 香取郡神崎町毛成 |
|  |                         |  |                    |         |  |      |          |

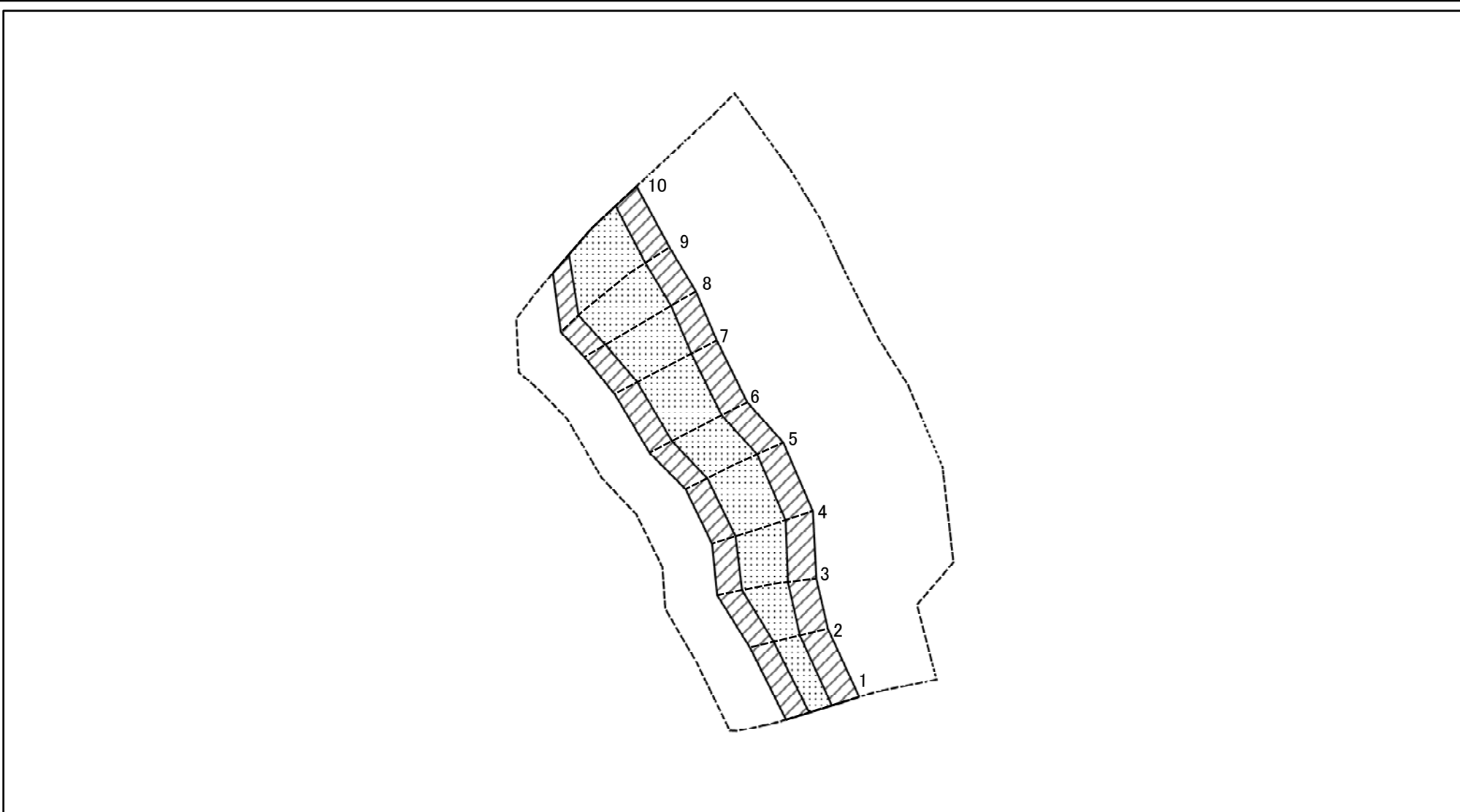
# 土砂災害警戒区域等の指定の告示に係る図書(様式2)参考図



図中の数字は横断測線番号を示す

|  |   |  |                    |         |  |      |        |          |
|--|---|--|--------------------|---------|--|------|--------|----------|
| 様式-2-1(急)<br>土砂災害警戒区域・土砂災害特別警戒区域<br>区域図(参考図) | 土砂災害防止法施行令第二条の基準に該当する区域                                   |  | N<br>縮尺<br>1:1,500 | 自然現象の種類 | 急傾斜地の崩壊  | 箇所番号 | Ⅲ-0130 |          |
|  | 土砂災害防止法施行令第三条の基準に該当する区域                                   |  |                    | 告示番号    | 土砂災害警戒区域告示番号:千葉県告示第104号<br>土砂災害特別警戒区域告示番号:千葉県告示第106号 |      | 箇所名    | 毛成10     |
|  | 土砂等の(移動)高さが1m以下の場合、土砂等の移動による力が100kN/m <sup>2</sup> を超える区域 |  |                    | 告示年月日   | 令和2年3月6日   |      | 所在地    | 香取郡神崎町毛成 |
|  | 土砂等の堆積の高さが3mを超える区域  |  |                    |         |  |      |        |          |
|  | それ以外の区域   |  |                    |         |  |      |        |          |

# 土砂災害警戒区域等の指定の告示に係る図書(様式2-1)

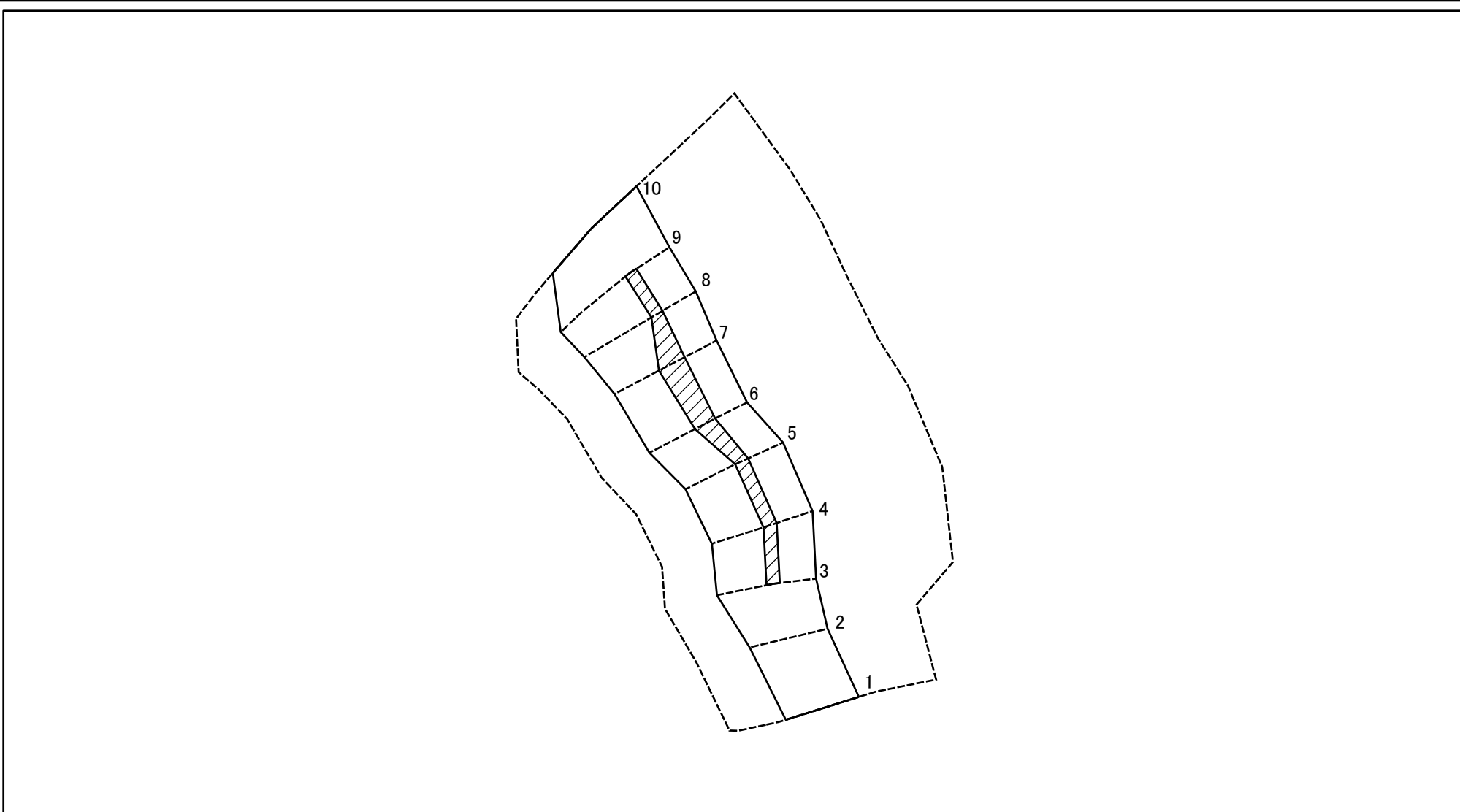


0 25 50 100 m

図中の数字は横断測線番号を示す

|   |                         |   |  |                    |         |  |      |          |
|---|-------------------------|---|--|--------------------|---------|--|------|----------|
| 様式2-1(急)<br>土砂災害特別警戒区域の区域区分図<br>(急傾斜地の崩壊に伴う土石などの移動により<br>建築物の地上部に作用すると想定される力)<br><力区分:移動> | 土砂災害防止法施行令第二条の基準に該当する区域 |   |  | N<br>縮尺<br>1:1,500 | 自然現象の種類 | 急傾斜地の崩壊  | 箇所番号 | Ⅲ-0130   |
|   | 土砂災害防止法施行令第三条の基準に該当する区域 | 土石等の(移動)高さが1m以下の場合、土石等の移動による力が100kN/m <sup>2</sup> を超える区域 |  |                    | 告示番号    | 土砂災害警戒区域告示番号:千葉県告示第104号<br>土砂災害特別警戒区域告示番号:千葉県告示第106号 | 箇所名  | 毛成10     |
|   | それ以外の区域                 |   |  |                    | 告示年月日   | 令和2年3月6日   | 所在地  | 香取郡神崎町毛成 |

# 土砂災害警戒区域等の指定の告示に係る図書(様式2-2)



図中の数字は横断測線番号を示す

様式2-2(急)  
土砂災害特別警戒区域の区域区分図  
(急傾斜地の崩壊に伴う土石などの堆積により  
建築物の地上部に作用すると想定される力)  
<力区分:堆積>

|                         |  |
|-------------------------|--|
| 土砂災害防止法施行令第二条の基準に該当する区域 |  |
| 土砂災害防止法施行令第三条の基準に該当する区域 |  |
| それ以外の区域                 |  |

N  
縮尺  
1:1,500

|         |  |      |          |
|---------|--|------|----------|
| 自然現象の種類 | 急傾斜地の崩壊  | 箇所番号 | Ⅲ-0130   |
| 告示番号    | 土砂災害警戒区域告示番号:千葉県告示第104号<br>土砂災害特別警戒区域告示番号:千葉県告示第106号 | 箇所名  | 毛成10     |
| 告示年月日   | 令和2年3月6日   | 所在地  | 香取郡神崎町毛成 |

