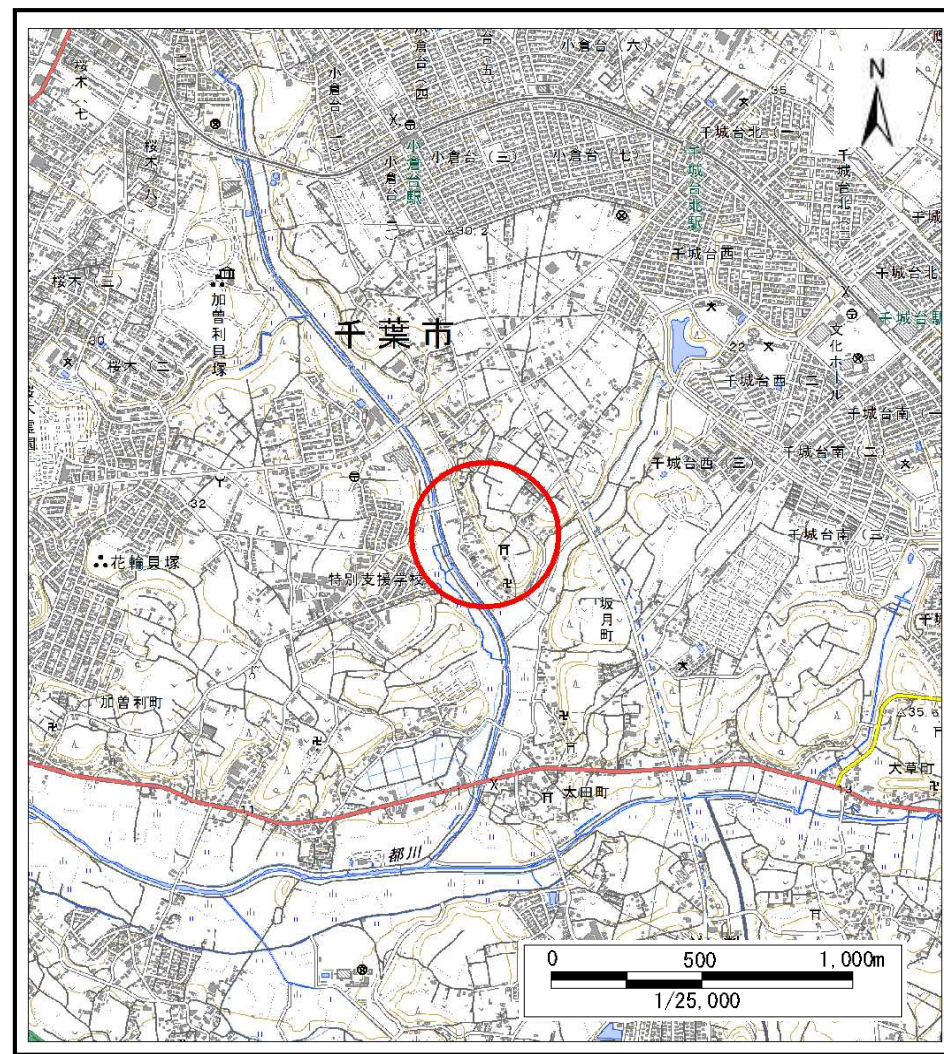


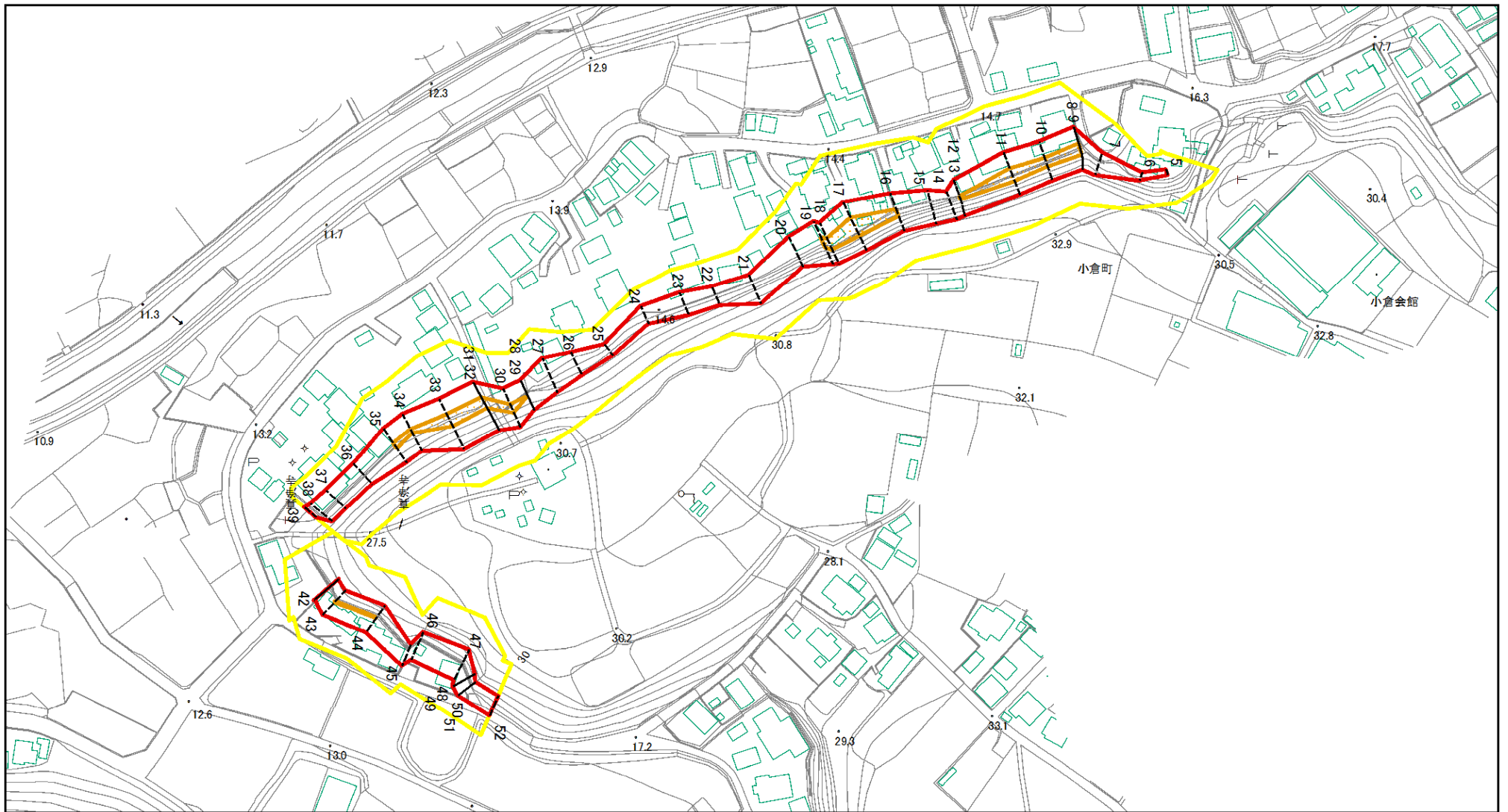
土砂災害警戒区域等の指定の告示に係る図書(様式1)



様式1(急) 土砂災害警戒区域・土砂災害特別警戒区域 位置図	自然現象の種類	急傾斜地の崩壊
	箇所番号	I-0012
	箇所名	小倉町
	所在地	千葉県若葉区小倉町

この地図は、国土地理院長の承認を得て、同院発行の電子地形図25000及び電子地形図20万を複製したものである。(承認番号 平28情複、第1139号)

土砂災害警戒区域等の指定の告示に係る図書(様式2)



0 25 50 100
m

図中の数字は横断測線番号を示す

様式2(急)
土砂災害警戒区域・土砂災害特別警戒区域
区域図

土砂災害防止法施行令第二条の基準に該当する区域

土砂災害防止法施行令第三条の基準に該当する区域	土石等の(移動)高さが1m以下の場合、土石等の移動による力が100kN/m ² を超える区域
	土石等の堆積の高さが3mを超える区域
	それ以外の区域

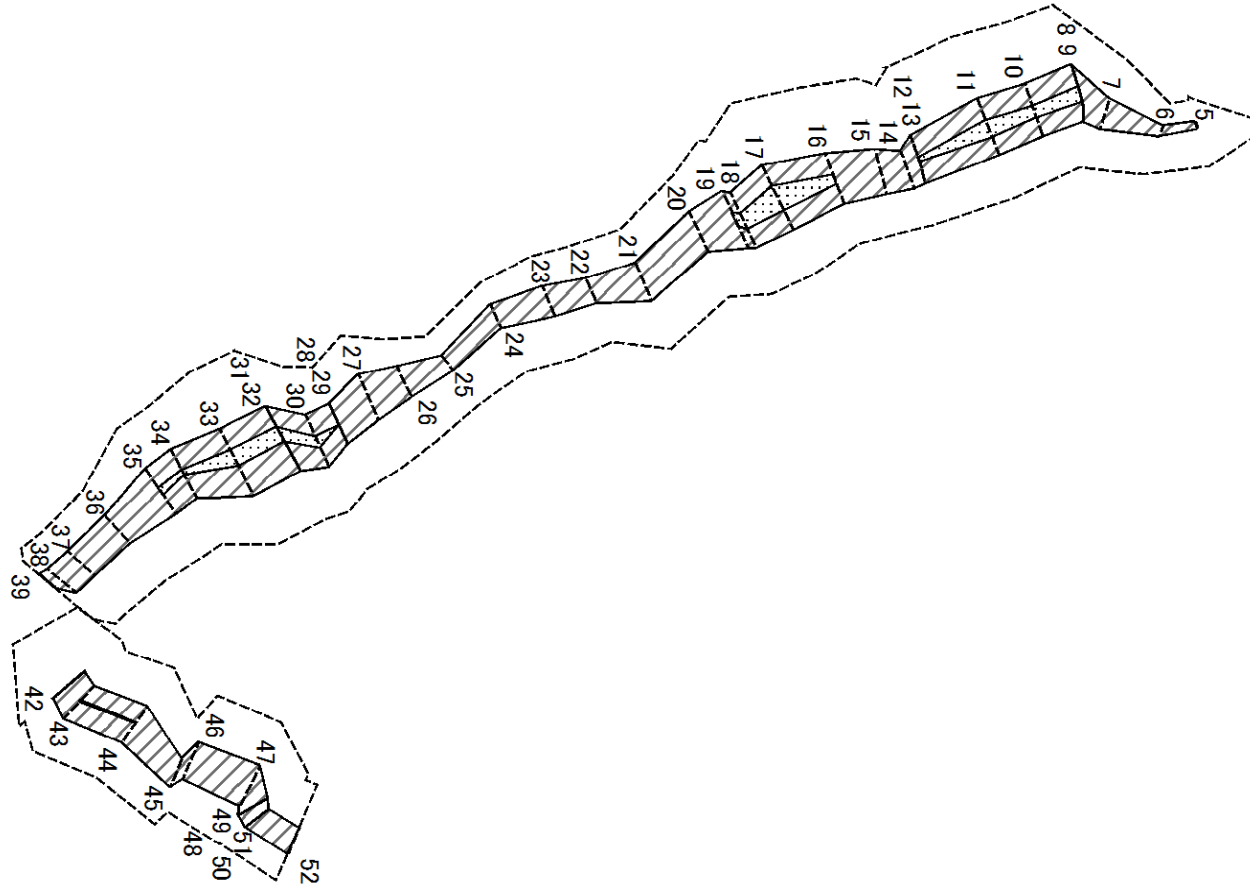


縮尺

1:2,500

自然現象の種類	急傾斜地の崩壊	箇所番号	I-0012
告示番号	千葉県告示第97号 千葉県告示第98号	箇所名	小倉町
告示年月日	令和2年3月3日	所在地	千葉市若葉区小倉町

土砂災害警戒区域等の指定の告示に係る図書(様式2-1)



図中の数字は横断測線番号を示す

様式2-1(急)
土砂災害特別警戒区域の区域区分図
(急傾斜地の崩壊に伴う土石などの移動により建築物の地上部に作用すると想定される力)

土砂災害防止法施行令第二条の基準に該当する区域

土砂災害防止法施行令第三条の基準に該当する区域

土石等の(移動)高さが1m以下の場合、土石等の移動による力が100kN/m²を超える区域

それ以外の区域



縮尺
1:2,500

自然現象の種類

告示番号

告示年月日

急傾斜地の崩壊

千葉県告示第97号
千葉県告示第98号

令和2年3月3日

箇所番号

箇所名

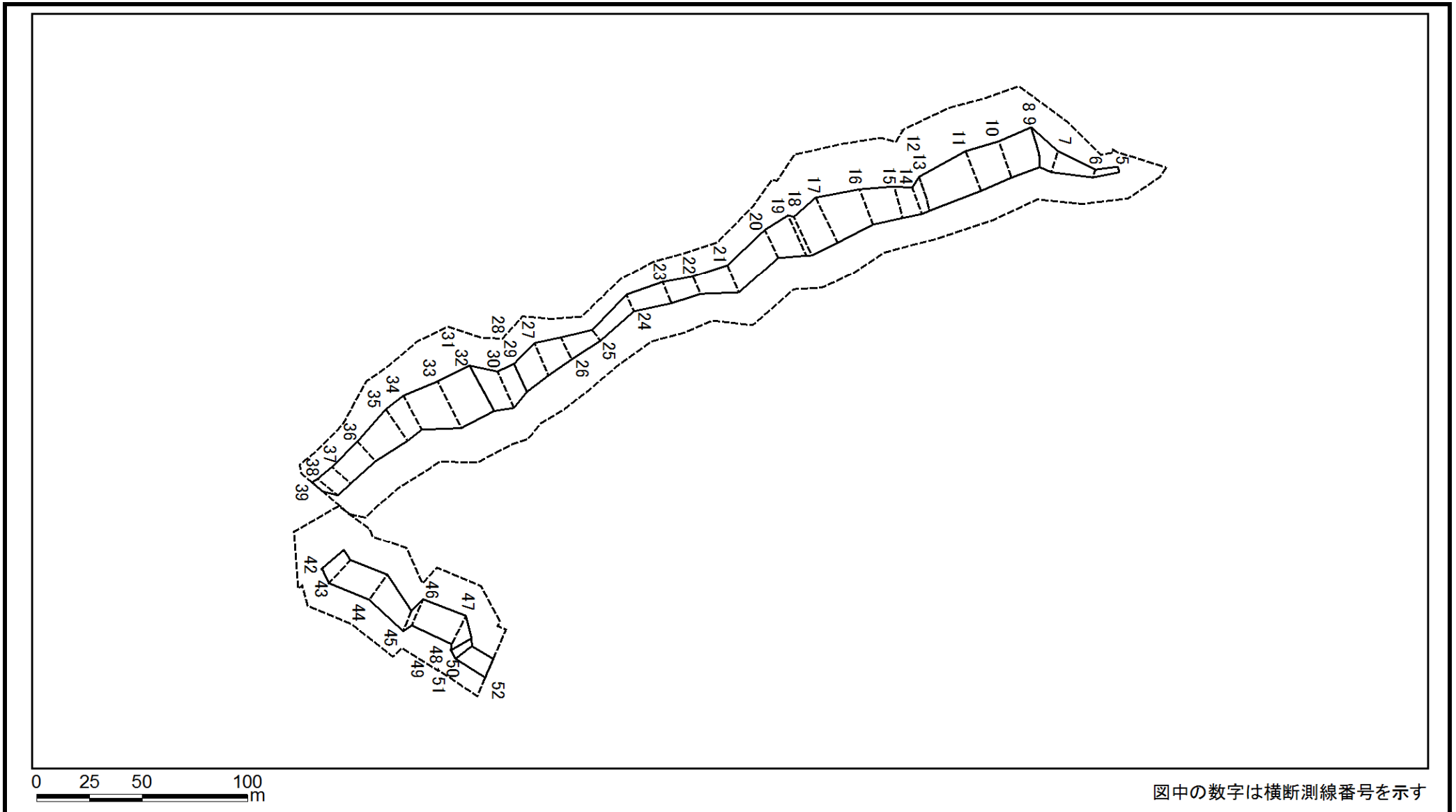
所在地

I-0012

小倉町

千葉市若葉区小倉町

土砂災害警戒区域等の指定の告示に係る図書(様式2-2)



図中の数字は横断測線番号を示す

様式2-2(急) 土砂災害特別警戒区域の区域区分図 (急傾斜地の崩壊に伴う土石などの堆積により 建築物の地上部に作用すると想定される力)	土砂災害防止法施行令第二条の基準に該当する区域			縮尺 1:2,500	自然現象の種類	急傾斜地の崩壊	箇所番号	I-0012
	土砂災害防止法施行令第三条の基準に該当する区域	土石等の堆積の高さが3mを超える区域			告示番号	千葉県告示第97号 千葉県告示第98号	箇所名	小倉町
		それ以外の区域			告示年月日	令和2年3月3日	所在地	千葉市若葉区小倉町

土砂災害警戒区域等の指定の告示に係る図書(様式3)

横断測線の区間	土石等の移動により建築物の地上部に作用すると想定される力				土石等の堆積により建築物の地上部に作用すると想定される力				横断測線の区間	土石等の移動により建築物の地上部に作用すると想定される力				土石等の堆積により建築物の地上部に作用すると想定される力			
	土石等の(移動)高さが1m以下の場合、土石等の移動による力が100kN/m ² を超える区域		それ以外の区域		土石等の堆積の高さが3mを超える区域		それ以外の区域			土石等の(移動)高さが1m以下の場合、土石等の移動による力が100kN/m ² を超える区域		それ以外の区域		土石等の堆積の高さが3mを超える区域		それ以外の区域	
	力の大きさのうち最大のもの(kN/m ²)	土石等の高さ(m)	力の大きさのうち最大のもの(kN/m ²)	土石等の高さ(m)	力の大きさのうち最大のもの(kN/m ²)	土石等の高さ(m)	力の大きさのうち最大のもの(kN/m ²)	土石等の高さ(m)		力の大きさのうち最大のもの(kN/m ²)	土石等の高さ(m)	力の大きさのうち最大のもの(kN/m ²)	土石等の高さ(m)	力の大きさのうち最大のもの(kN/m ²)	土石等の高さ(m)	力の大きさのうち最大のもの(kN/m ²)	土石等の高さ(m)
1 ~ 2	-	-	-	-	-	-	-	-	29 ~ 30	113.17	1.00	100.00	1.00	-	-	9.32	1.74
3 ~ 4	-	-	-	-	-	-	-	-	30 ~ 31	113.17	1.00	100.00	1.00	-	-	10.63	1.99
5 ~ 6	-	-	45.34	1.00	-	-	12.42	2.32	32 ~ 33	111.37	1.00	100.00	1.00	-	-	11.35	2.12
6 ~ 7	-	-	79.47	1.00	-	-	14.58	2.72	33 ~ 34	111.37	1.00	100.00	1.00	-	-	11.35	2.12
7 ~ 8	-	-	100.00	1.00	-	-	14.58	2.72	34 ~ 35	108.53	1.00	100.00	1.00	-	-	11.46	2.14
9 ~ 10	118.33	1.00	100.00	1.00	-	-	13.35	2.49	35 ~ 36	-	-	100.00	1.00	-	-	11.46	2.14
10 ~ 11	120.56	1.00	100.00	1.00	-	-	13.35	2.49	36 ~ 37	-	-	90.07	1.00	-	-	9.16	1.71
11 ~ 12	120.56	1.00	100.00	1.00	-	-	14.35	2.68	37 ~ 38	-	-	90.92	1.00	-	-	9.16	1.71
13 ~ 14	-	-	100.00	1.00	-	-	16.05	3.00	38 ~ 39	-	-	90.92	1.00	-	-	9.21	1.72
14 ~ 15	-	-	97.92	1.00	-	-	16.05	3.00	40 ~ 41	-	-	-	-	-	-	-	-
15 ~ 16	-	-	100.00	1.00	-	-	15.86	2.96	42 ~ 43	-	-	100.00	1.00	-	-	9.90	1.85
16 ~ 17	125.00	1.00	100.00	1.00	-	-	14.76	2.76	43 ~ 44	102.55	1.00	100.00	1.00	-	-	9.90	1.85
17 ~ 18	125.00	1.00	100.00	1.00	-	-	12.51	2.34	44 ~ 45	-	-	100.00	1.00	-	-	11.12	2.08
18 ~ 19	116.84	1.00	100.00	1.00	-	-	11.82	2.21	45 ~ 46	-	-	94.67	1.00	-	-	11.12	2.08
19 ~ 20	-	-	100.00	1.00	-	-	11.46	2.14	46 ~ 47	-	-	100.00	1.00	-	-	9.63	1.80
20 ~ 21	-	-	97.98	1.00	-	-	11.46	2.14	47 ~ 48	-	-	100.00	1.00	-	-	9.77	1.82
21 ~ 22	-	-	94.90	1.00	-	-	11.22	2.10	49 ~ 50	-	-	88.03	1.00	-	-	9.88	1.85
22 ~ 23	-	-	87.06	1.00	-	-	11.22	2.10	51 ~ 52	-	-	81.82	1.00	-	-	10.00	1.87
23 ~ 24	-	-	87.06	1.00	-	-	9.92	1.85									
24 ~ 25	-	-	76.30	1.00	-	-	10.86	2.03									
25 ~ 26	-	-	86.20	1.00	-	-	10.86	2.03									
26 ~ 27	-	-	97.23	1.00	-	-	10.80	2.02									
27 ~ 28	-	-	100.00	1.00	-	-	11.86	2.22									

様式3(急) 建築物の構造の規制に必要な衝撃に関する事項	自然現象の種類	急傾斜地の崩壊	箇所番号	I-0012
	告示番号	千葉県告示第97号 千葉県告示第98号	箇所名	小倉町
	告示年月日	令和2年3月3日	所在地	千葉県若葉区小倉町