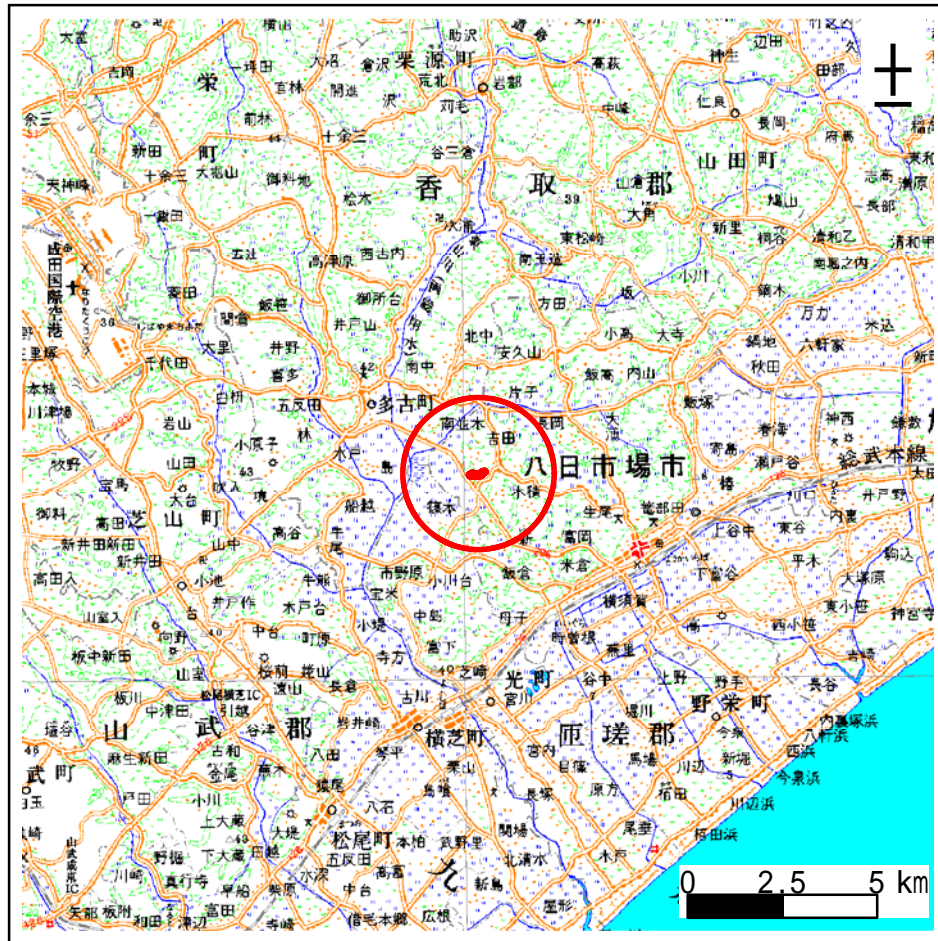
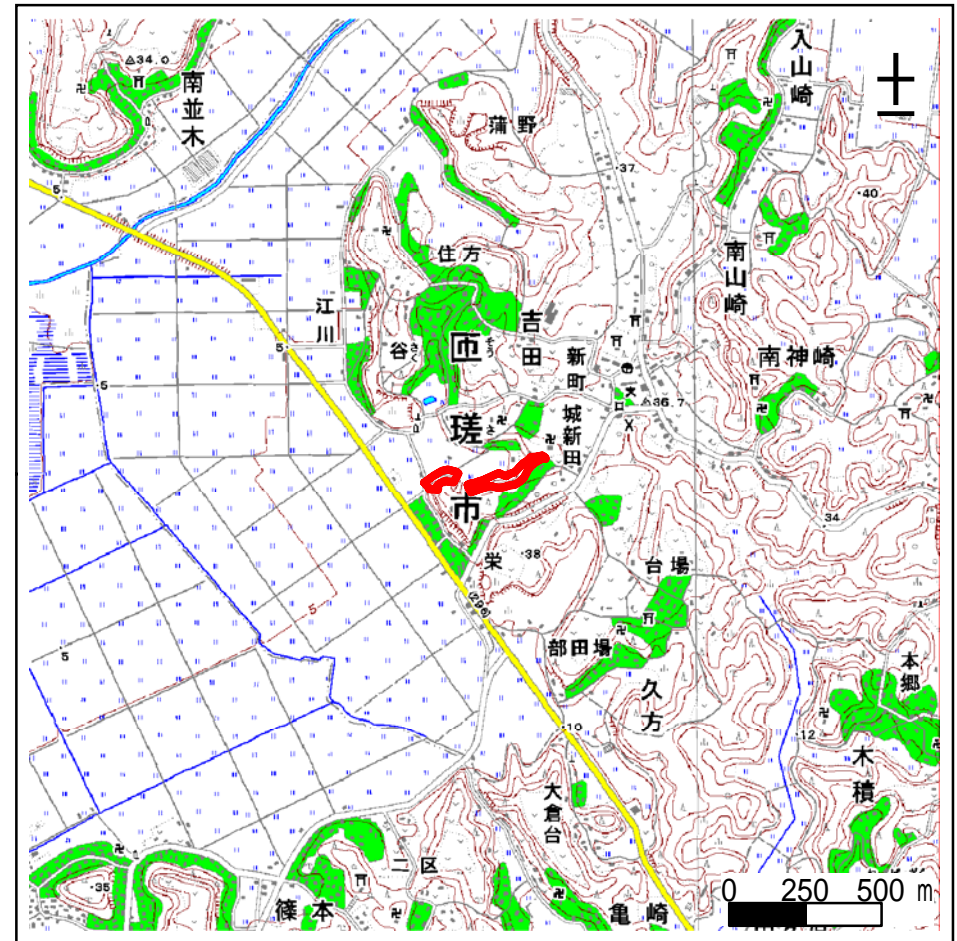


# 土砂災害警戒区域等の指定の告示に係る図書(様式1)



(1/200,000)



(1/25,000)

様式1(急)

土砂災害警戒区域・土砂災害特別警戒区域  
位置図

自然現象の種類

箇所番号

箇所名

所在地

急傾斜地の崩壊

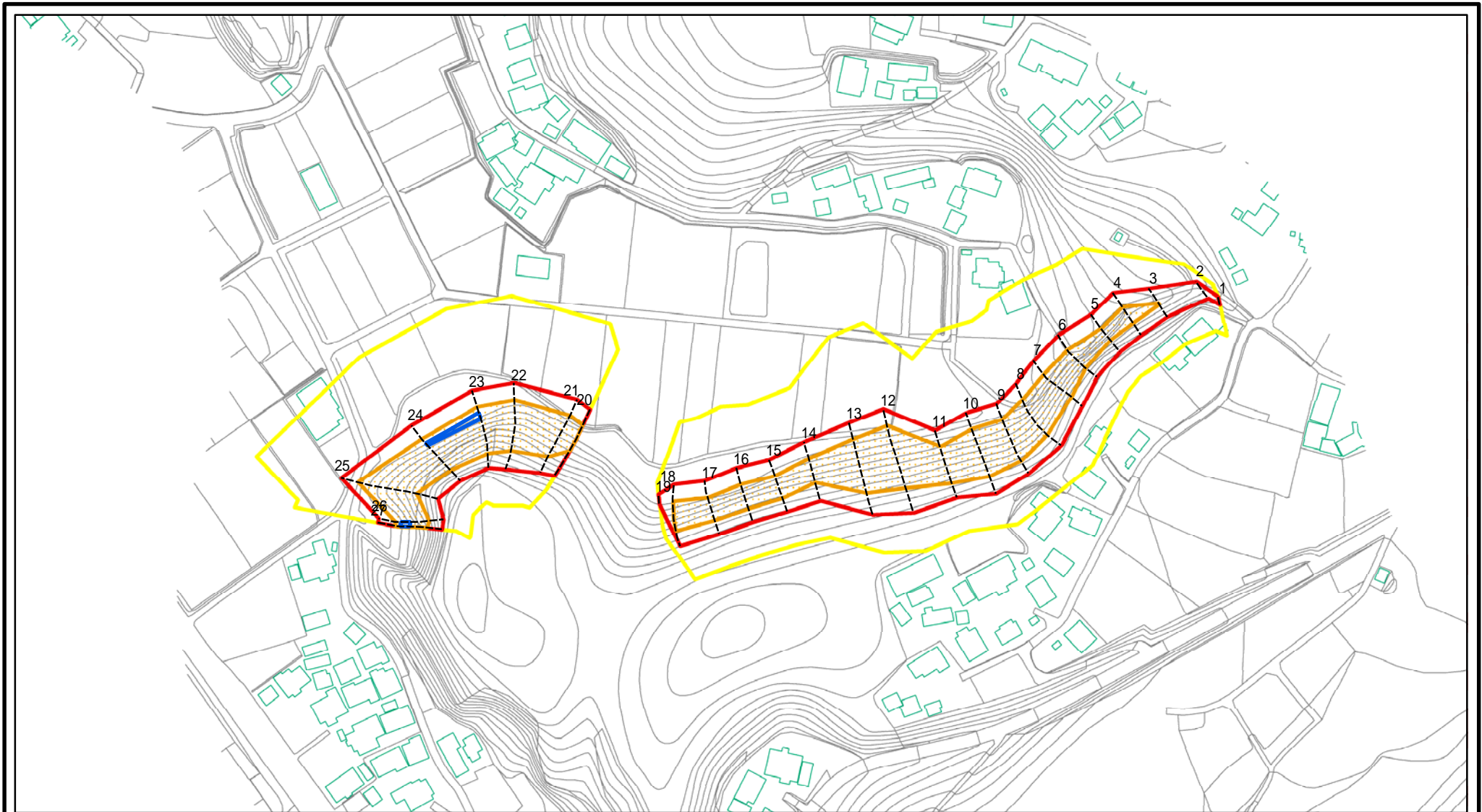
-0174

吉田8

八日市場市吉田

この地図は、国土地理院長の承諾を得て、同院発行の数値地図200000(地図画像)及び数値地図25000(地図画像)を複製したものである。(承認番号 平21業複、第403号)

# 土砂災害警戒区域等の指定の告示に係る図書(様式2)



0 25 50 100  
m

図中の数字は横断測線番号を示す

様式2(急)

土砂災害警戒区域・土砂災害特別警戒区域  
区域図

土砂災害防止法施行令第二条の基準に該当する区域

土砂災害防止法  
施行令第三条の  
基準に該当する  
区域

土石等の(移動)高さが1m以下の場合  
土石等の移動による力が100kN/mを超える区域  
土石等の堆積の高さが3mを超える区域  
それ以外の区域



+

縮尺

1:2,500

自然現象  
の種類

告示番号

告示年月日

急傾斜地の崩壊

千葉県告示第487号  
千葉県告示第488号

平成22年6月18日

箇所番号

箇所名

所在地

-0174

吉田8

匝瑳市吉田

# 土砂災害警戒区域等の指定の告示に係る図書(様式2-1)



0 25 50 100 m

図中の数字は横断測線番号を示す

様式2-1(急)

土砂災害警戒区域・土砂災害特別警戒区域  
区域図

土砂災害防止法施行令第二条の基準に該当する区域

土砂災害防止法  
施行令第三条の  
基準に該当する  
区域

土石等の(移動)高さが1m以下の場合、  
土石等の移動による力が100kN/m<sup>2</sup>を超える区域

土石等の堆積の高さが3mを超える区域

それ以外の区域



土

縮尺

1:2,000

自然現象  
の種類

告示番号

告示年月日

急傾斜地の崩壊

千葉県告示第487号  
千葉県告示第488号

平成22年6月18日

箇所番号

箇所名

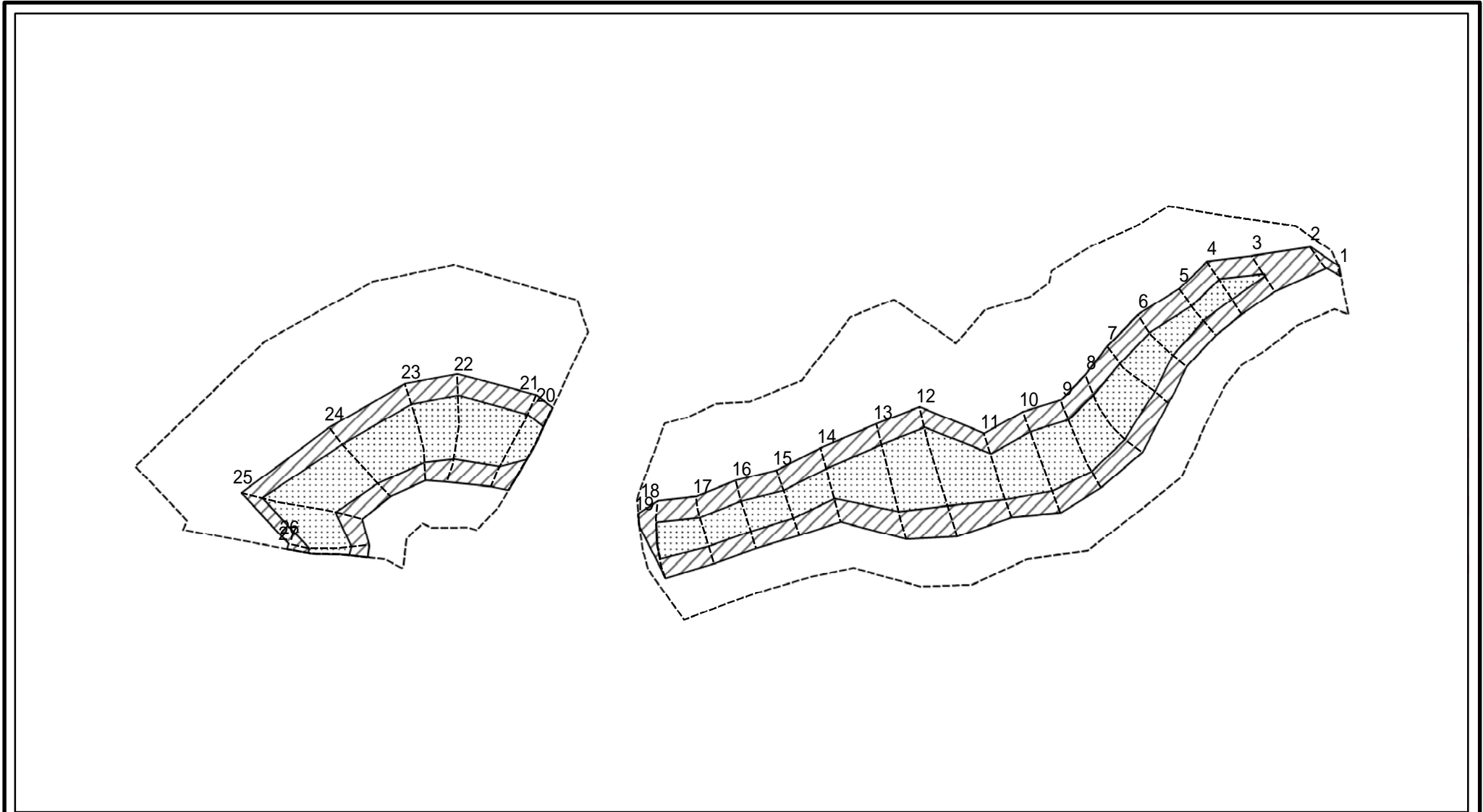
所在地

-0174

吉田8

匝瑳市吉田

# 土砂災害警戒区域等の指定の告示に係る図書(様式2 - 2)



図中の数字は横断測線番号を示す

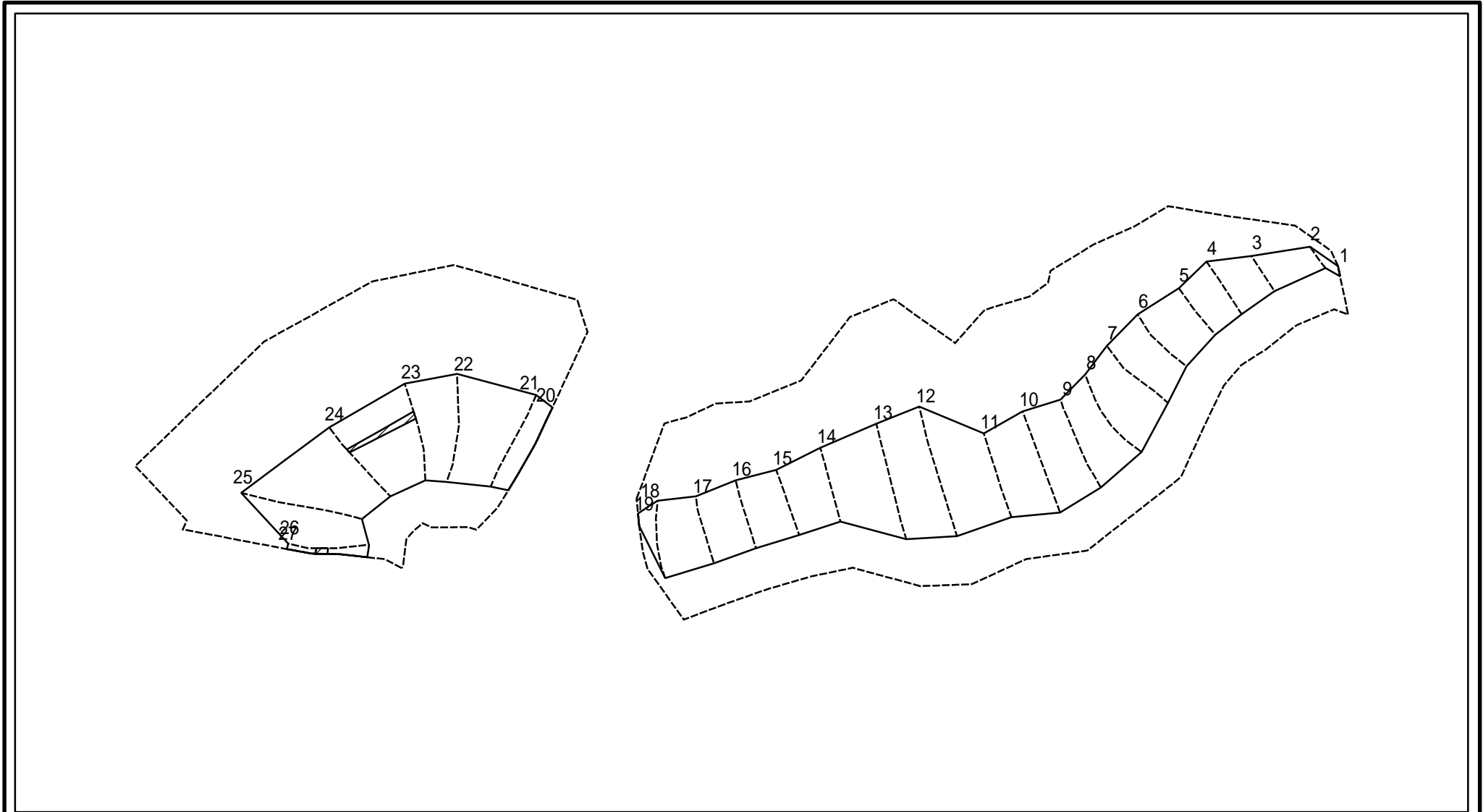
様式2 - 2(急)  
土砂災害特別警戒区域の区域区分図  
(急傾斜地の崩壊に伴う土石等の移動により  
建築物の地上部に作用すると想定される力)

土砂災害防止法施行令第二条の基準に該当する区域		
土砂災害防止法 施行令第三条の 基準に該当する 区域	土石等の(移動)高さが1m以下の場合、 土石等の移動による力が100kN/mを超える区域	
	それ以外の区域	

土  
縮尺  
1:2,000

自然現象 の種類	急傾斜地の崩壊	箇所番号	-0174
告示番号	千葉県告示第487号 千葉県告示第488号	箇所名	吉田8
告示年月日	平成22年6月18日	所在地	匝瑳市吉田

# 土砂災害警戒区域等の指定の告示に係る図書(様式2 - 3)



0 25 50 100 m

図中の数字は横断測線番号を示す

様式2 - 3(急)  
土砂災害特別警戒区域の区域区分図  
(急傾斜地の崩壊に伴う土石等の堆積により  
建築物の地上部に作用すると想定される力)

土砂災害防止法施行令第二条の基準に該当する区域		十 縮尺 1:2,000	自然現象の種類	急傾斜地の崩壊	箇所番号	-0174
土砂災害防止法施行令第三条の基準に該当する区域			告示番号	千葉県告示第487号 千葉県告示第488号	箇所名	吉田8
それ以外の区域			告示年月日	平成22年6月18日	所在地	匝瑳市吉田

# 土砂災害警戒区域等の指定の告示に係る図書(様式3)

横断測線の区間	土石等の移動により建築物の地上部に作用すると想定される力				土石等の堆積により建築物の地上部に作用すると想定される力				横断測線の区間	土石等の移動により建築物の地上部に作用すると想定される力				土石等の堆積により建築物の地上部に作用すると想定される力			
	土石等の(移動)高さが1m以下の場合、土石等の移動による力が100kN/m <sup>2</sup> を超える区域		それ以外の区域		土石等の堆積の高さが3mを超える区域		それ以外の区域			土石等の(移動)高さが1m以下の場合、土石等の移動による力が100kN/m <sup>2</sup> を超える区域		それ以外の区域		土石等の堆積の高さが3mを超える区域		それ以外の区域	
	力の大きさのうち最大のもの(kN/m <sup>2</sup> )	土石等の高さ(m)	力の大きさのうち最大のもの(kN/m <sup>2</sup> )	土石等の高さ(m)	力の大きさのうち最大のもの(kN/m <sup>2</sup> )	土石等の高さ(m)	力の大きさのうち最大のもの(kN/m <sup>2</sup> )	土石等の高さ(m)		力の大きさのうち最大のもの(kN/m <sup>2</sup> )	土石等の高さ(m)	力の大きさのうち最大のもの(kN/m <sup>2</sup> )	土石等の高さ(m)	力の大きさのうち最大のもの(kN/m <sup>2</sup> )	土石等の高さ(m)	力の大きさのうち最大のもの(kN/m <sup>2</sup> )	土石等の高さ(m)
1 ~ 2	-	-	80.36	1.00	-	-	11.11	2.08	~								
2 ~ 3	-	-	100.00	1.00	-	-	13.41	2.51	~								
3 ~ 4	127.32	1.00	100.00	1.00	-	-	13.41	2.51	~								
4 ~ 5	127.32	1.00	100.00	1.00	-	-	14.60	2.73	~								
5 ~ 6	135.24	1.00	100.00	1.00	-	-	15.70	2.93	~								
6 ~ 7	142.18	1.00	100.00	1.00	-	-	15.70	2.93	~								
7 ~ 8	142.18	1.00	100.00	1.00	-	-	15.20	2.84	~								
8 ~ 9	146.85	1.00	100.00	1.00	-	-	16.05	3.00	~								
9 ~ 10	146.85	1.00	100.00	1.00	-	-	16.05	3.00	~								
10 ~ 11	142.21	1.00	100.00	1.00	-	-	14.79	2.76	~								
11 ~ 12	142.21	1.00	100.00	1.00	-	-	14.79	2.76	~								
12 ~ 13	133.60	1.00	100.00	1.00	-	-	14.78	2.76	~								
13 ~ 14	133.60	1.00	100.00	1.00	-	-	14.78	2.76	~								
14 ~ 15	131.84	1.00	100.00	1.00	-	-	13.25	2.48	~								
15 ~ 16	134.17	1.00	100.00	1.00	-	-	13.45	2.51	~								
16 ~ 17	134.17	1.00	100.00	1.00	-	-	13.65	2.55	~								
17 ~ 18	133.50	1.00	100.00	1.00	-	-	13.65	2.55	~								
18 ~ 19	-	-	100.00	1.00	-	-	12.47	2.33	~								
~									~								
~									~								
~									~								
~									~								
~									~								
~									~								
~									~								
~									~								
~									~								
~									~								
~									~								

様式3(急) 建築物の構造の規制に必要な衝撃に関する事項	自然現象の種類	急傾斜地の崩壊	箇所番号	-0174
	告示番号	千葉県告示第487号 千葉県告示第488号	箇所名	吉田8
	告示年月日	平成22年6月18日	所在地	匝瑳市吉田

# 土砂災害警戒区域等の指定の告示に係る図書(様式3)

横断測線の区間	土石等の移動により建築物の地上部に作用すると想定される力				土石等の堆積により建築物の地上部に作用すると想定される力				横断測線の区間	土石等の移動により建築物の地上部に作用すると想定される力				土石等の堆積により建築物の地上部に作用すると想定される力			
	土石等の(移動)高さが1m以下の場合、土石等の移動による力が100kN/m <sup>2</sup> を超える区域		それ以外の区域		土石等の堆積の高さが3mを超える区域		それ以外の区域			土石等の(移動)高さが1m以下の場合、土石等の移動による力が100kN/m <sup>2</sup> を超える区域		それ以外の区域		土石等の堆積の高さが3mを超える区域		それ以外の区域	
	力の大きさのうち最大のもの(kN/m <sup>2</sup> )	土石等の高さ(m)	力の大きさのうち最大のもの(kN/m <sup>2</sup> )	土石等の高さ(m)	力の大きさのうち最大のもの(kN/m <sup>2</sup> )	土石等の高さ(m)	力の大きさのうち最大のもの(kN/m <sup>2</sup> )	土石等の高さ(m)		力の大きさのうち最大のもの(kN/m <sup>2</sup> )	土石等の高さ(m)	力の大きさのうち最大のもの(kN/m <sup>2</sup> )	土石等の高さ(m)	力の大きさのうち最大のもの(kN/m <sup>2</sup> )	土石等の高さ(m)	力の大きさのうち最大のもの(kN/m <sup>2</sup> )	土石等の高さ(m)
20 ~ 21	139.87	1.00	100.00	1.00	-	-	13.95	2.61	~								
21 ~ 22	139.87	1.00	100.00	1.00	-	-	13.95	2.61	~								
22 ~ 23	150.46	1.00	100.00	1.00	-	-	16.05	3.00	~								
23 ~ 24	150.46	1.00	100.00	1.00	17.36	3.24	16.05	3.00	~								
24 ~ 25	148.03	1.00	100.00	1.00	-	-	16.05	3.00	~								
25 ~ 26	142.38	1.00	100.00	1.00	-	-	16.05	3.00	~								
26 ~ 27	142.38	1.00	100.00	1.00	16.35	3.06	16.05	3.00	~								
~									~								
~									~								
~									~								
~									~								
~									~								
~									~								
~									~								
~									~								
~									~								
~									~								
~									~								
~									~								
~									~								
~									~								
~									~								
~									~								

様式3(急)  建築物の構造の規制に必要な衝撃に関する事項	自然現象の種類	急傾斜地の崩壊	箇所番号	-0174
	告示番号	千葉県告示第487号 千葉県告示第488号	箇所名	吉田8
	告示年月日	平成22年6月18日	所在地	匝瑳市吉田