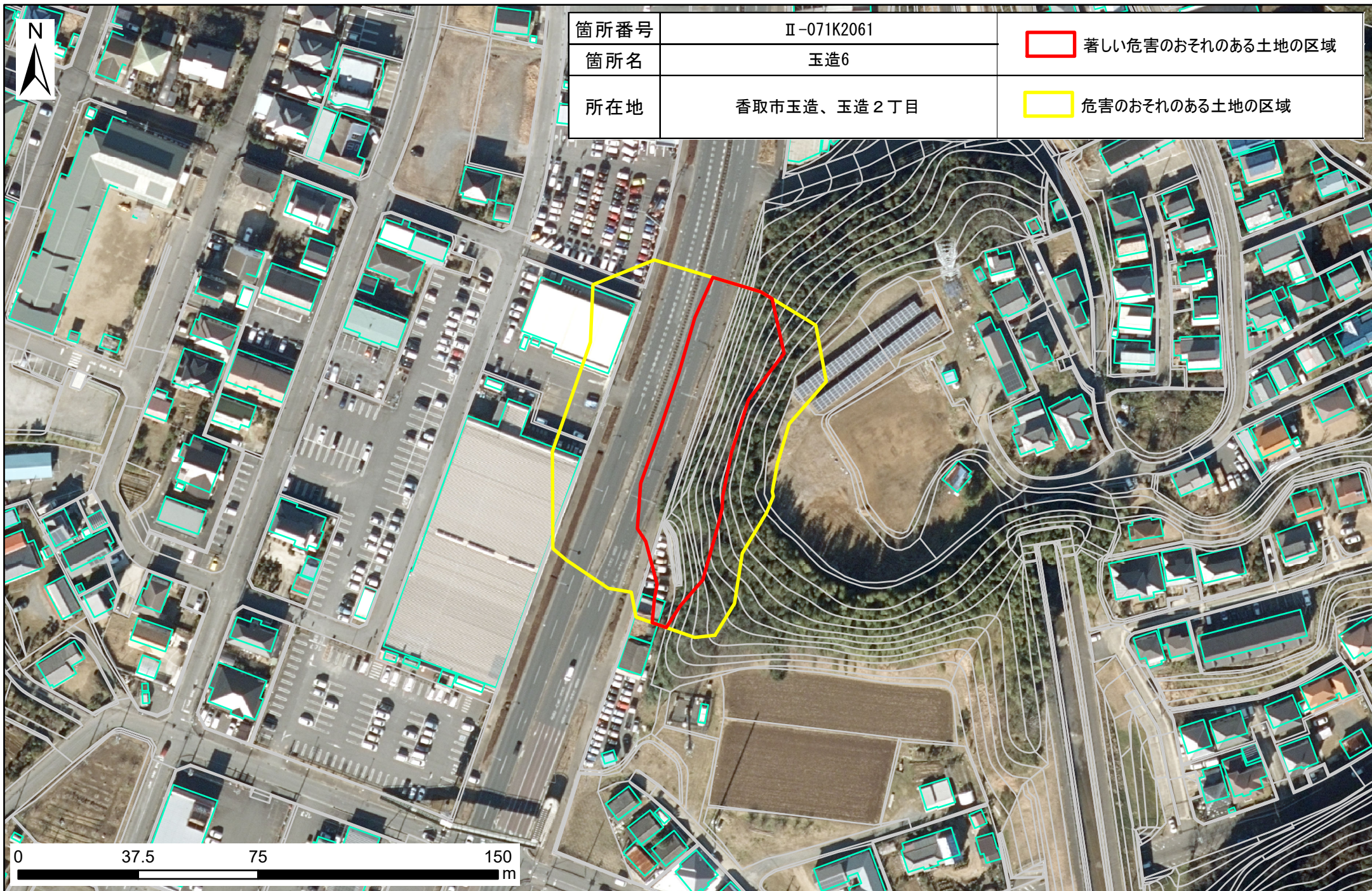


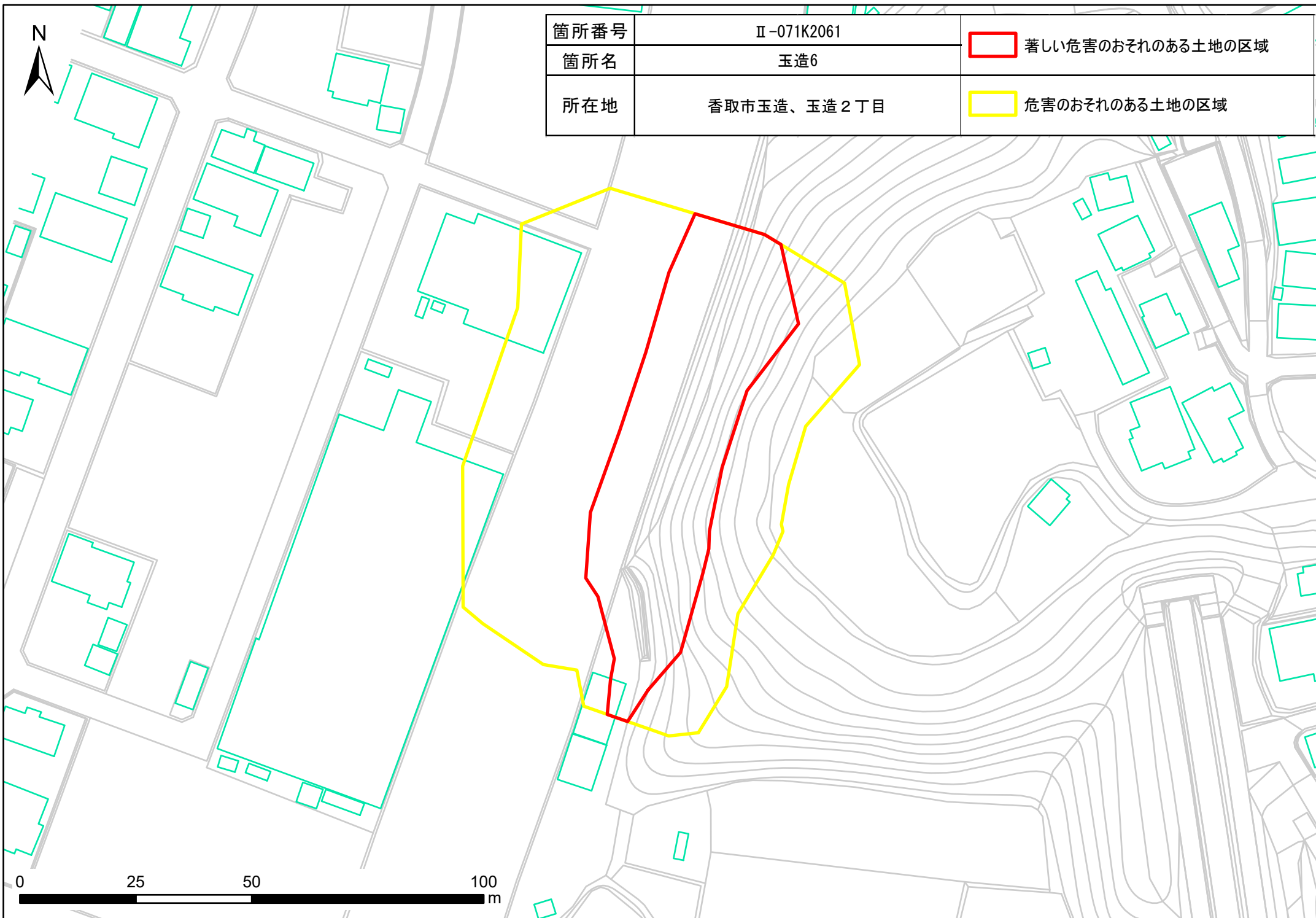


土砂災害警戒区域・特別警戒区域図（急傾斜地の崩壊） 玉造、玉造2丁目地区





箇所番号	Ⅱ-071K2061	 著しい危害のおそれのある土地の区域
箇所名	玉造6	
所在地	香取市玉造、玉造2丁目	 危害のおそれのある土地の区域



0 25 50 100 m