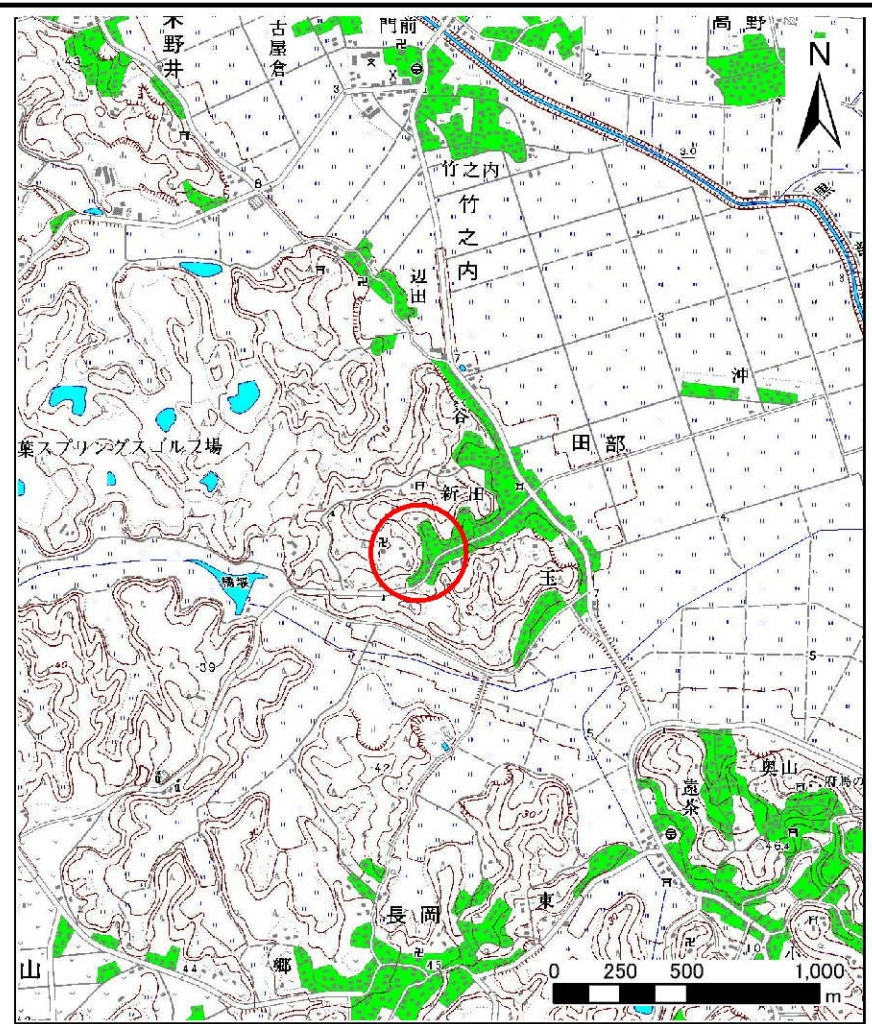


# 土砂災害警戒区域等の指定の公示に係る図書(その1)

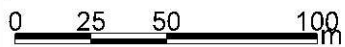
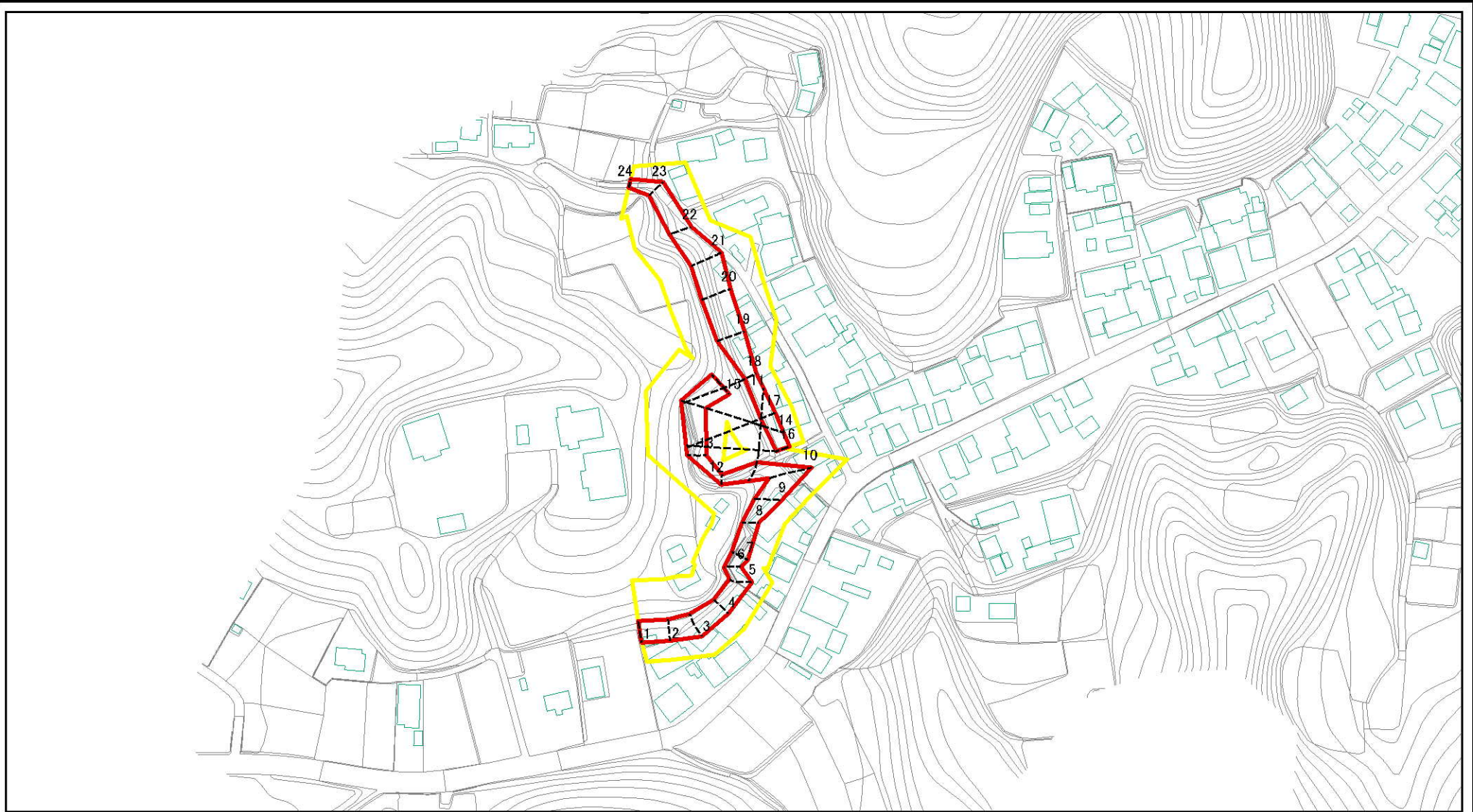


様式-1(急) 土砂災害警戒区域・土砂災害特別警戒区域 位置図	自然現象の種類	急傾斜地の崩壊
	箇所番号	I-0573
	箇所名	田部5
	所在地	香取市田部

この地図は、国土地理院の承認を得て、同院発行の20万分の1・2万5千分の1の地形図を複製したものである。(承認番号 平19総複 第984号)



# 土砂災害警戒区域等の指定の公示に係る図書(その2)

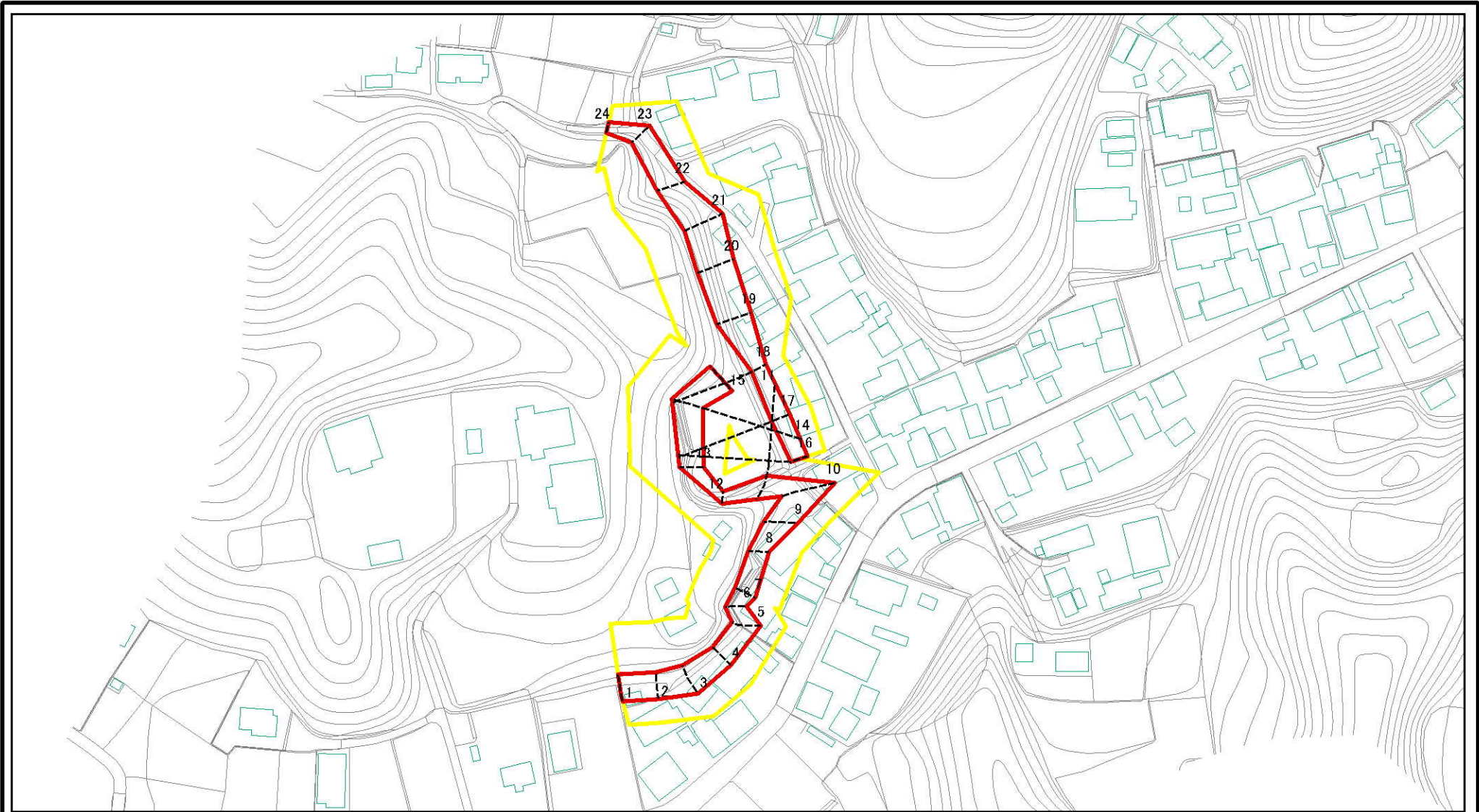


図中の数字は横断測線番号を示す

<b>様式-2(急)</b> 土砂災害警戒区域・土砂災害特別警戒区域 区域図(その1)	土砂災害防止法施行令第二条の基準に該当する区域		N 縮尺 1:2,500	自然現象の種類 急傾斜地の崩壊	箇所番号 I-0573
	土砂災害防止法施行令第三条の基準に該当する区域			告示番号 千第552号・千第554号	箇所名 田部5
	それ以外の区域			告示年月日 平成20年6月17日	所在地 香取市田部



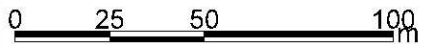
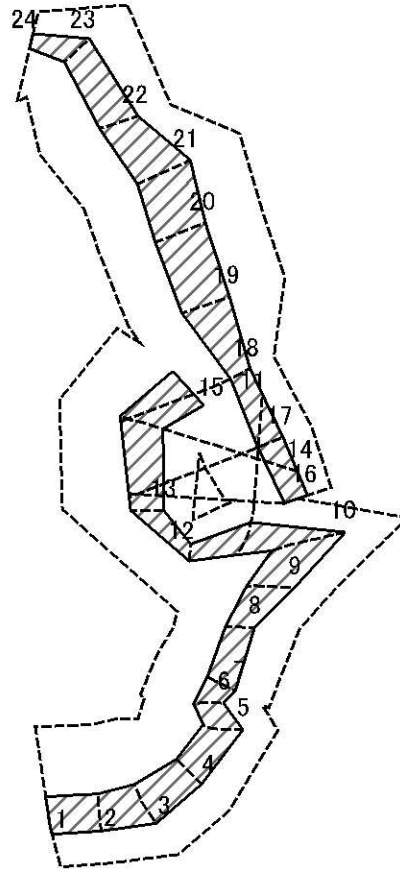
# 土砂災害警戒区域等の指定の公示に係る図書(その2-1)



図中の数字は横断測線番号を示す

様式-2-1(急) 土砂災害警戒区域・土砂災害特別警戒区域 区域図(その2)	土砂災害防止法施行令第二条の基準に該当する区域		N 縮尺 1:2,000	自然現象の種類	急傾斜地の崩壊	箇所番号	I-0573
	土砂災害防止法施行令第三条の基準に該当する区域			告示番号	千第552号・千第554号	箇所名	田部5
	土砂等の(移動)高さが1m以下の場合、土砂等の移動による力が100kN/mを超える区域		告示年月日	平成20年6月17日	所在地	香取市田部	
	土砂等の堆積の高さが3mを超える区域						
それ以外の区域							

# 土砂災害警戒区域等の指定の公示に係る図書(その2-2)



図中の数字は横断測線番号を示す

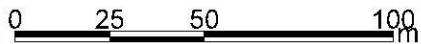
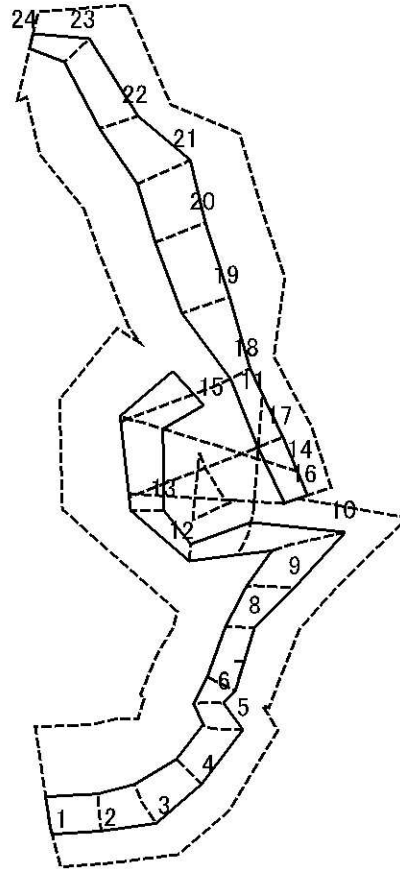
様式-2-2(急)  
土砂災害特別警戒区域の区域区分図  
(急傾斜地の崩壊に伴う土石等の移動により  
建築物の地上部に作用すると想定される力)

土砂災害防止法施行令第二条の基準に該当する区域	
土砂災害防止法施行令第三条の基準に該当する区域	
それ以外の区域	

N	
縮尺	1:2,000

自然現象の種類	急傾斜地の崩壊	箇所番号	I-0573
告示番号	千第552号・千第554号	箇所名	田部5
告示年月日	平成20年6月17日	所在地	香取市田部

# 土砂災害警戒区域等の指定の公示に係る図書(その2-3)



図中の数字は横断測線番号を示す

様式-2-3(急)  
土砂災害特別警戒区域の区域区分図  
(急傾斜地の崩壊に伴う土石等の堆積により  
建築物の地上部に作用すると想定される力)

土砂災害防止法施行令第二条の基準に該当する区域



自然現象  
の種類

急傾斜地の崩壊

箇所番号

I-0573

土砂災害防止法  
施行令第三条の  
基準に該当する  
区域



縮尺

告示番号

千第552号・千第554号

箇所名

田部5

それ以外の区域



1:2,000

告示年月日

平成20年6月17日

所在地

香取市田部

## 土砂災害警戒区域等の指定の公示に係る図書(その3)

横断測線の区間	土石等の移動により建築物の地上部に作用すると想定される力				土石等の堆積により建築物の地上部に作用すると想定される力				横断測線の区間	土石等の移動により建築物の地上部に作用すると想定される力				土石等の堆積により建築物の地上部に作用すると想定される力			
	土石等の(移動)高さが1m以下の場合、土石等の移動による力が100kN/m <sup>2</sup> を超える区域		それ以外の区域		土石等の堆積の高さが3mを超える区域		それ以外の区域			土石等の(移動)高さが1m以下の場合、土石等の移動による力が100kN/m <sup>2</sup> を超える区域		それ以外の区域		土石等の堆積の高さが3mを超える区域		それ以外の区域	
	力の大きさのうち最大のもの (kN/m <sup>2</sup> )	土石等の高さ (m)	力の大きさのうち最大のもの (kN/m <sup>2</sup> )	土石等の高さ (m)	力の大きさのうち最大のもの (kN/m <sup>2</sup> )	土石等の高さ (m)	力の大きさのうち最大のもの (kN/m <sup>2</sup> )	土石等の高さ (m)		力の大きさのうち最大のもの (kN/m <sup>2</sup> )	土石等の高さ (m)	力の大きさのうち最大のもの (kN/m <sup>2</sup> )	土石等の高さ (m)	力の大きさのうち最大のもの (kN/m <sup>2</sup> )	土石等の高さ (m)	力の大きさのうち最大のもの (kN/m <sup>2</sup> )	土石等の高さ (m)
NO.1 ~ NO.2	-	-	74.71	1.00	-	-	8.49	1.59	~								
NO.2 ~ NO.3	-	-	82.83	1.00	-	-	8.65	1.62	~								
NO.3 ~ NO.4	-	-	82.83	1.00	-	-	10.70	2.00	~								
NO.4 ~ NO.5	-	-	83.15	1.00	-	-	10.70	2.00	~								
NO.5 ~ NO.6	-	-	83.15	1.00	-	-	11.14	2.08	~								
NO.6 ~ NO.7	-	-	71.84	1.00	-	-	11.14	2.08	~								
NO.7 ~ NO.8	-	-	71.84	1.00	-	-	12.07	2.26	~								
NO.8 ~ NO.9	-	-	84.10	1.00	-	-	12.07	2.26	~								
NO.9 ~ NO.10	-	-	100.00	1.00	-	-	10.60	1.98	~								
NO.10 ~ NO.11	-	-	100.00	1.00	-	-	10.60	1.98	~								
NO.11 ~ NO.12	-	-	73.64	1.00	-	-	11.18	2.09	~								
NO.12 ~ NO.13	-	-	73.08	1.00	-	-	11.18	2.09	~								
NO.13 ~ NO.14	-	-	88.41	1.00	-	-	9.37	1.75	~								
NO.14 ~ NO.15	-	-	88.41	1.00	-	-	9.37	1.75	~								
NO.15 ~ NO.16									~								
NO.16 ~ NO.17	-	-	68.09	1.00	-	-	10.38	1.94	~								
NO.17 ~ NO.18	-	-	68.09	1.00	-	-	10.58	1.98	~								
NO.18 ~ NO.19	-	-	94.57	1.00	-	-	13.61	2.54	~								
NO.19 ~ NO.20	-	-	94.57	1.00	-	-	13.61	2.54	~								
NO.20 ~ NO.21	-	-	100.00	1.00	-	-	12.52	2.34	~								
NO.21 ~ NO.22	-	-	100.00	1.00	-	-	12.52	2.34	~								
NO.22 ~ NO.23	-	-	81.86	1.00	-	-	11.76	2.20	~								
NO.23 ~ NO.24	-	-	69.70	1.00	-	-	11.76	2.20	~								
~									~								
~									~								
~									~								

様式-3(急)	自然現象の種類	急傾斜地の崩壊	箇所番号	I-0573
	告示番号	千第552号・千第554号	箇所名	田部5
	告示年月日	平成20年6月17日	所在地	香取市田部
建築物の構造の規制に必要な衝撃に関する事項				