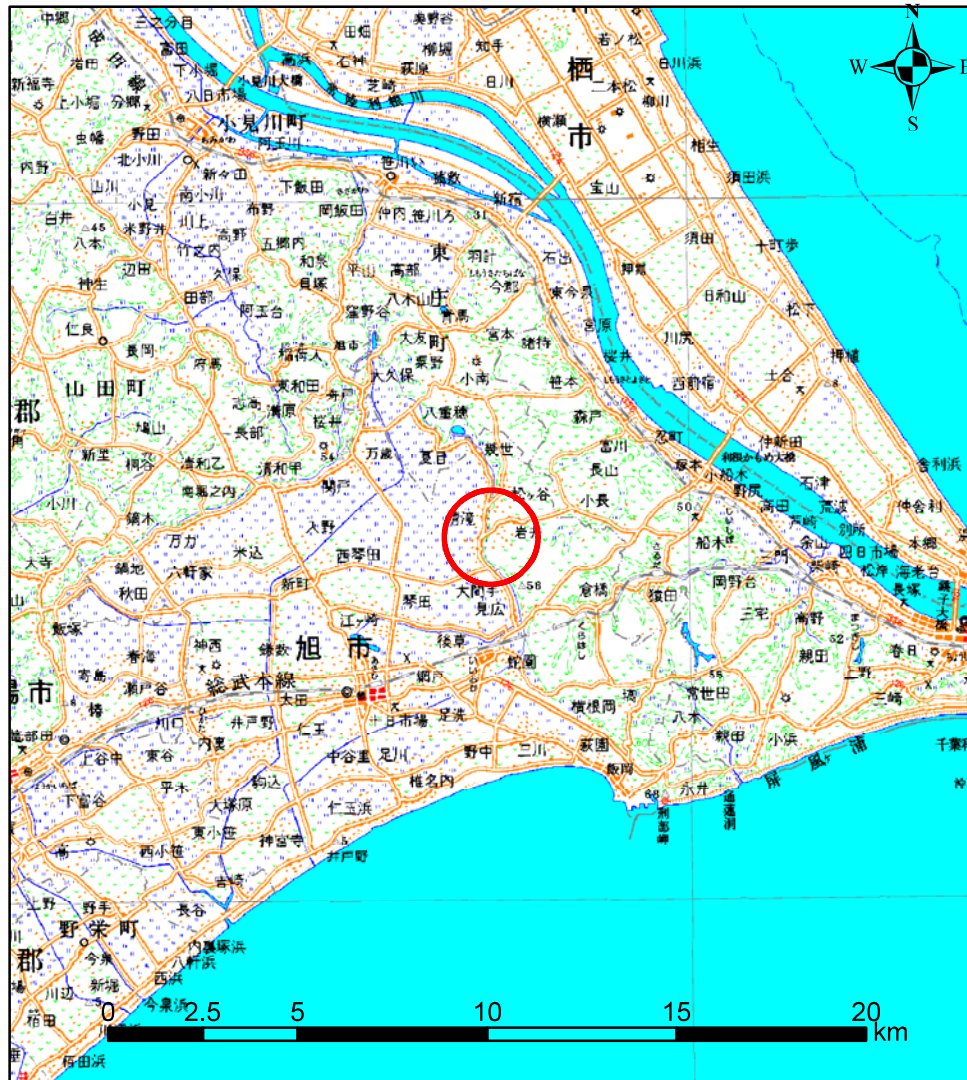
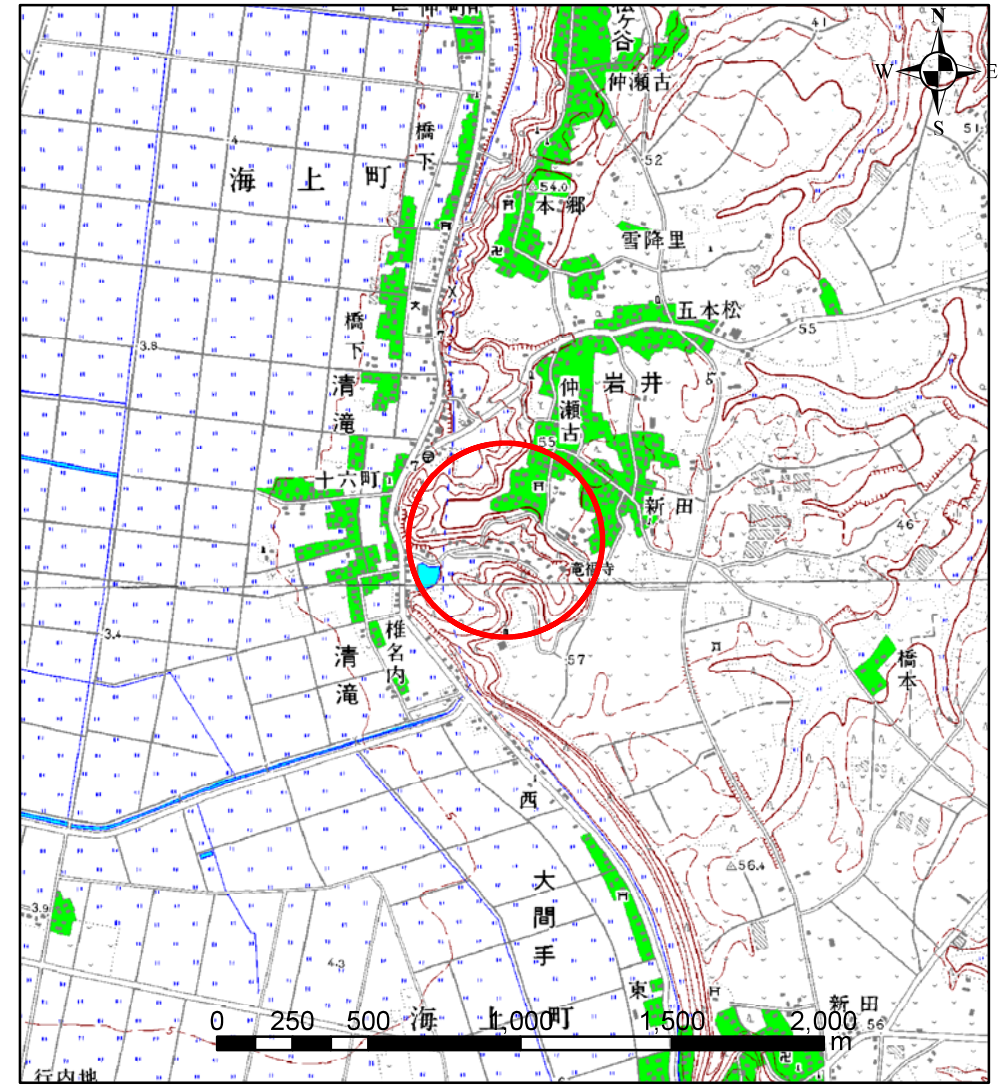


土砂災害警戒区域等の指定の告示に係る図書(その1)



(1/200,000)

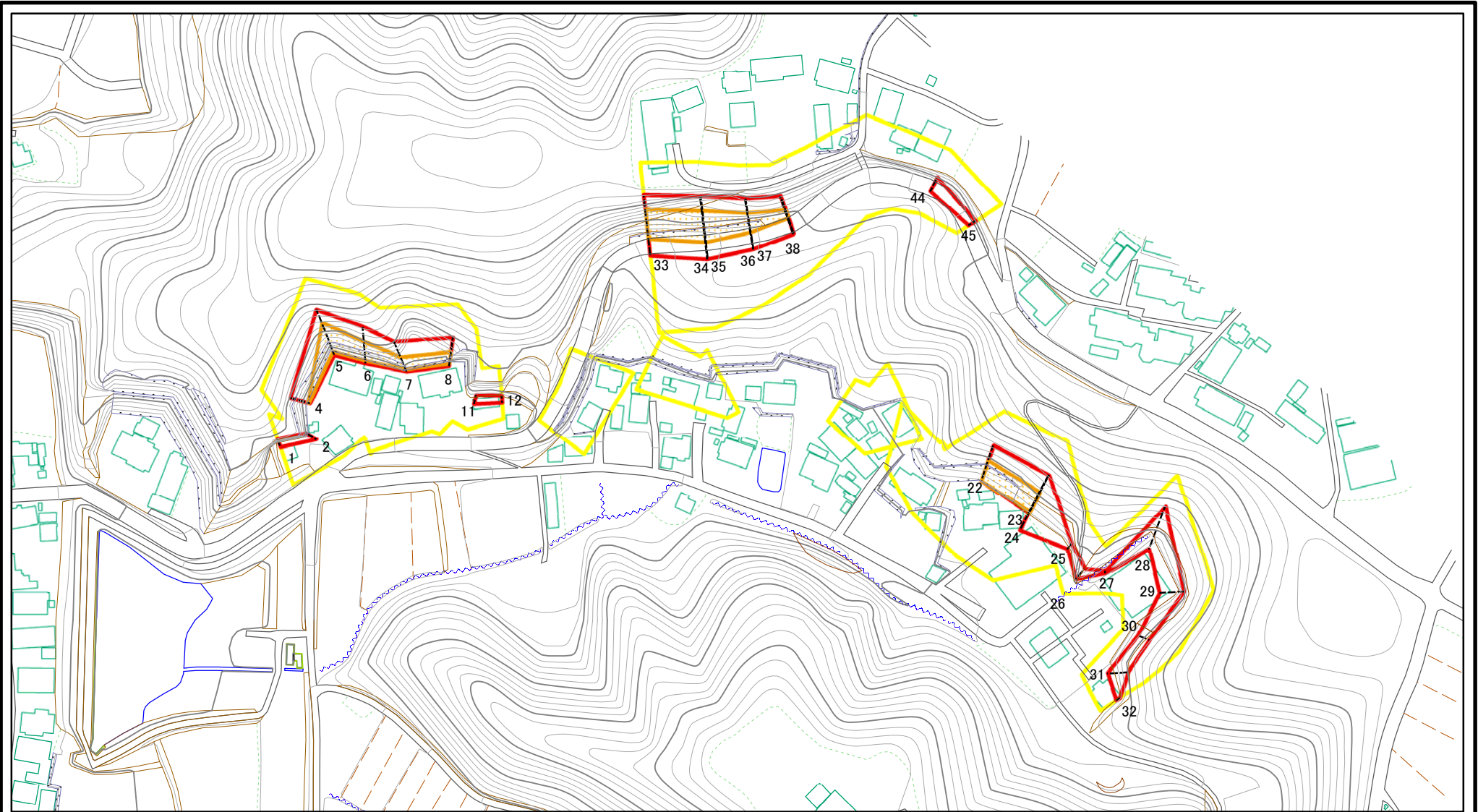


(1/25,000)

様式-1(急) 土砂災害警戒区域・土砂災害特別警戒区域 位置図	自然現象の種類	急傾斜地の崩壊
	箇所番号	I-0658
	箇所名	岩井
	所在地	旭市岩井

この地図は、国土地理院長の承認を得て、同院発行の数値地図20000(地図画像)及び数値地図25000(地図画像)を複製したものである。(承認番号 平27情複、第352号)

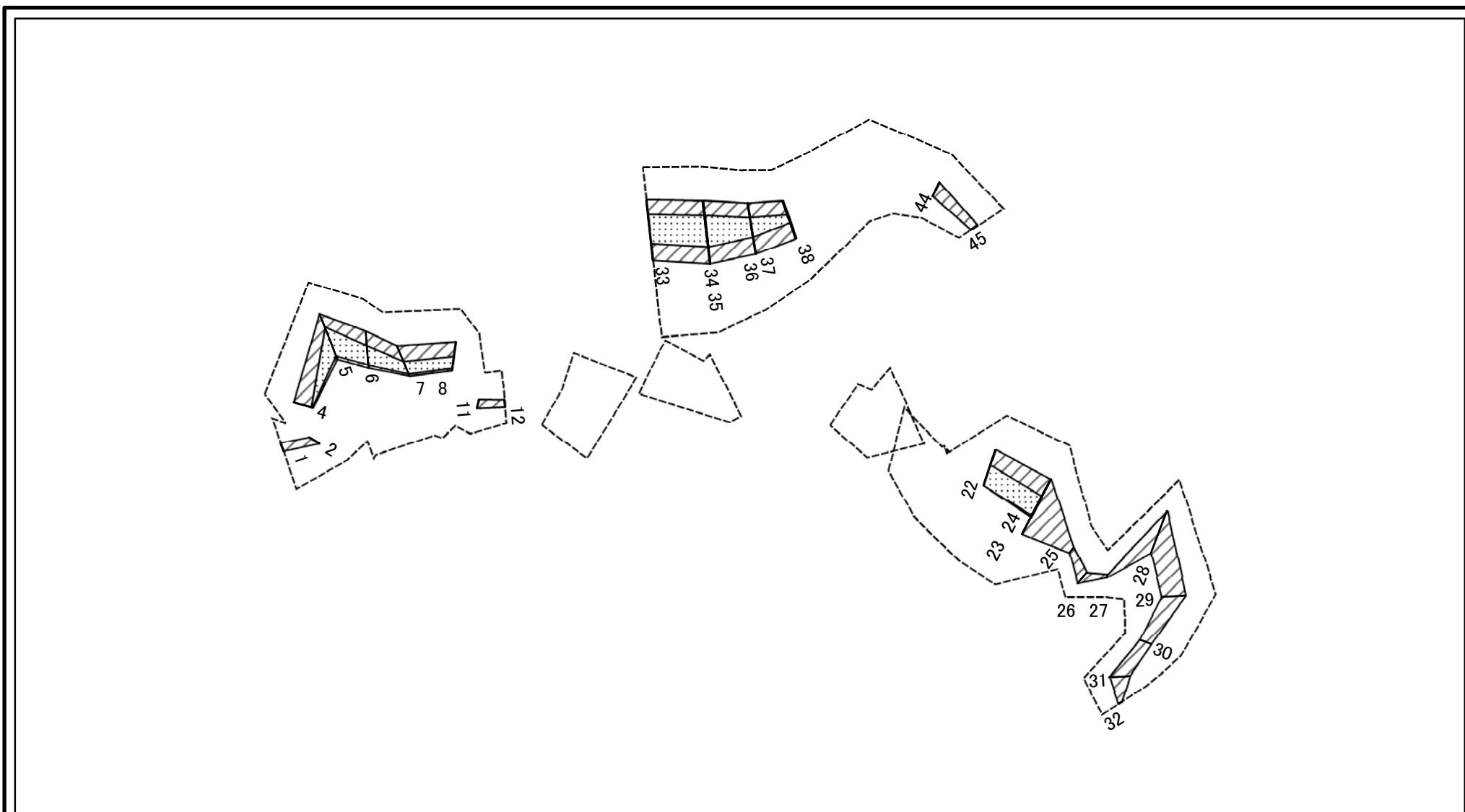
土砂災害警戒区域等の指定の告示に係る図書(その2)



図中の数字は横断測線番号を示す

様式-2(急) 土砂災害警戒区域・土砂災害特別警戒区域 区域図(その1)	土砂災害防止法施行令第二条の基準に該当する区域		N 縮尺 1:2,500	自然現象の種類	急傾斜地の崩壊	箇所番号	I-0658
	土砂災害防止法施行令第三条の基準に該当する区域			告示番号	千葉県告示第121号 千葉県告示第122号	箇所名	岩井
	それ以外の区域			告示年月日	平成31年2月26日	所在地	旭市岩井

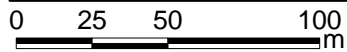
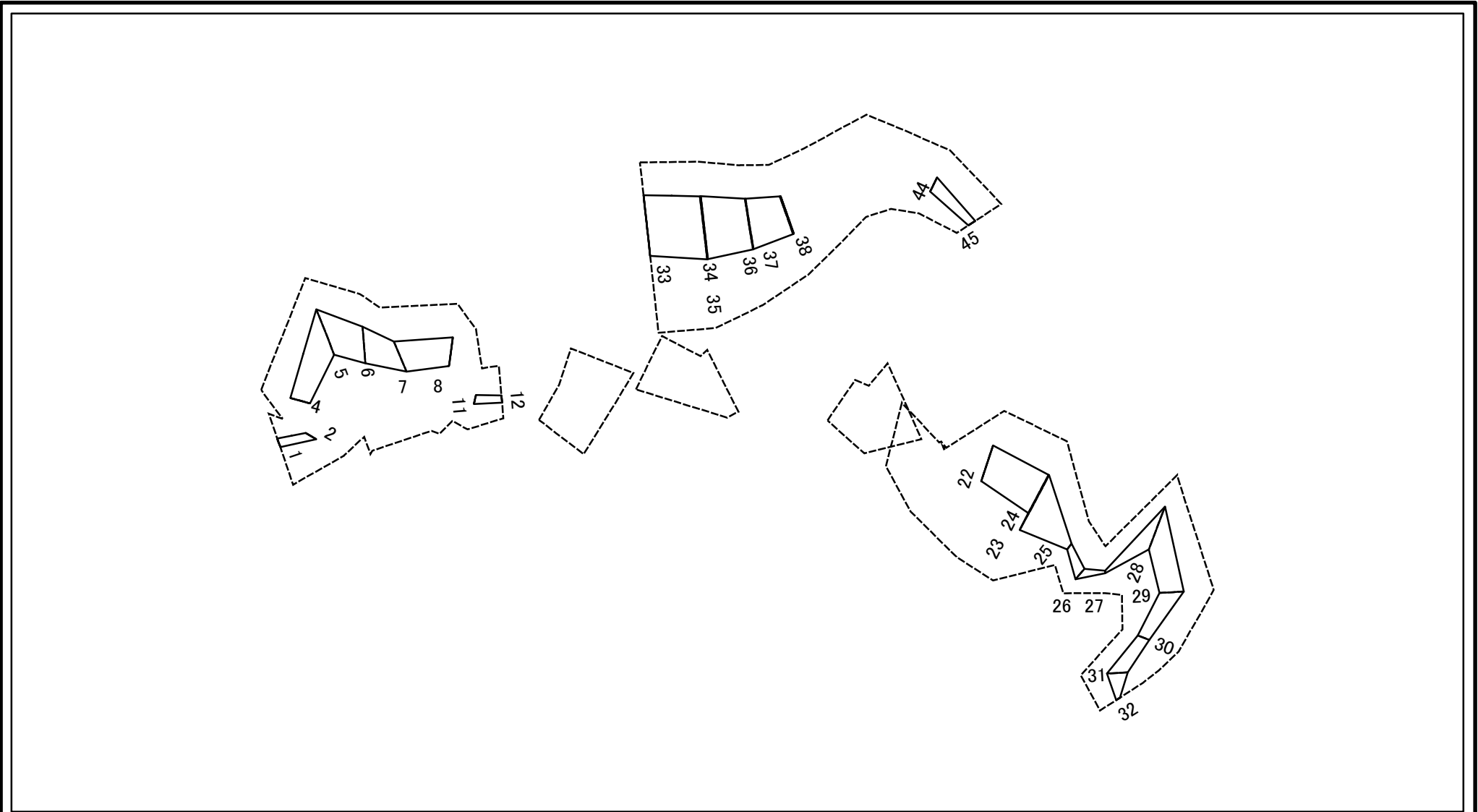
土砂災害警戒区域等の指定の告示に係る図書(様式2-2)



図中の数字は横断測線番号を示す

様式2-2(急) 土砂災害特別警戒区域の区域区分図 (急傾斜地の崩壊に伴う土石等の移動により 建築物の地上部に作用すると想定される力) <力区分 移動>	土砂災害防止法施行令第二条の基準に該当する区域			N 縮尺 1:2,500	自然現象の種類	急傾斜地の崩壊	箇所番号	I-0658
	土砂災害防止法 施行令第三条の 基準に該当する 区域	土石等の(移動)高さが1m以下の場合、 土石等の移動による力が100kN/mを超える区域			告示番号	千葉県告示第121号 千葉県告示第122号	箇所名	岩井
		それ以外の区域			告示年月日	平成31年2月26日	所在地	旭市岩井

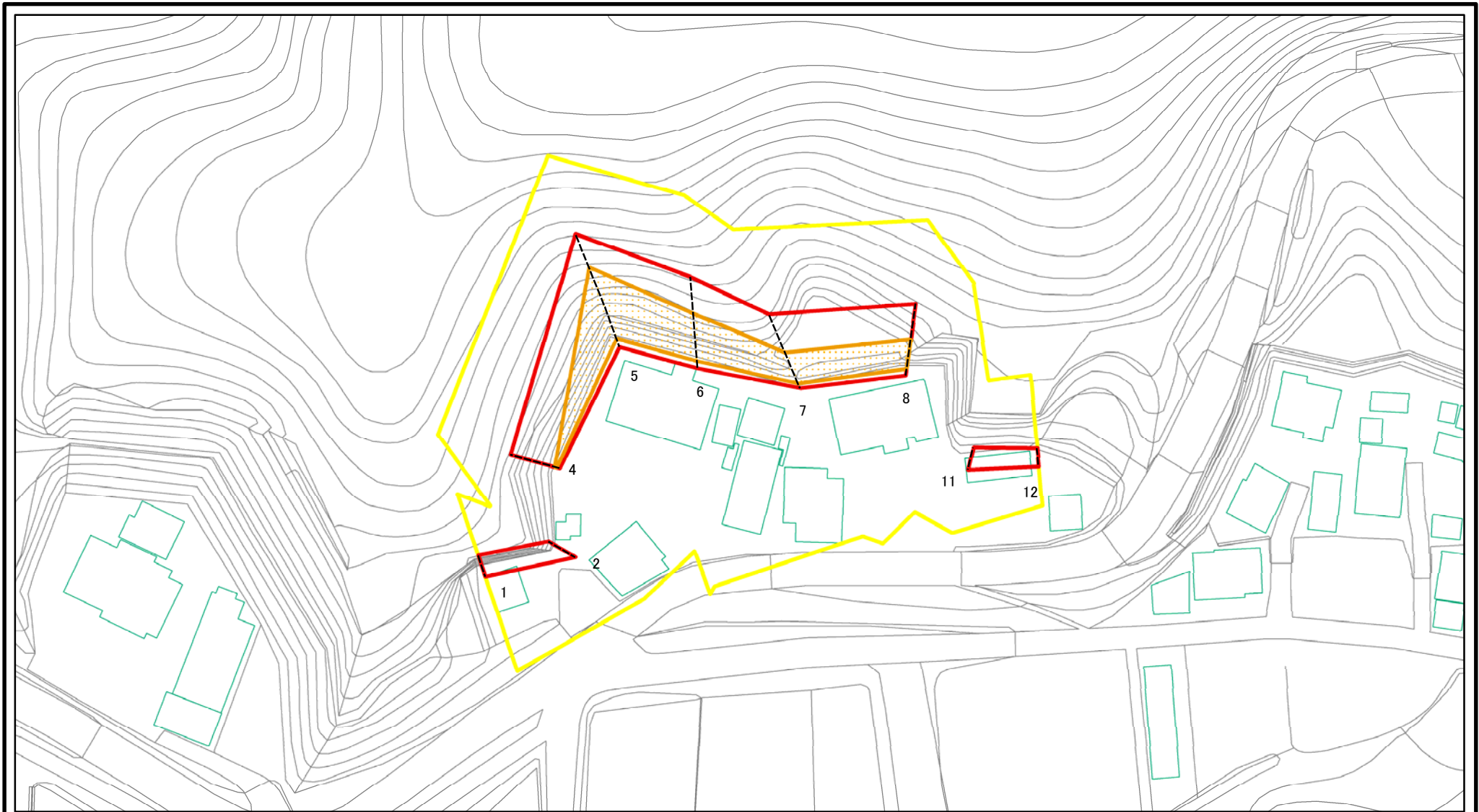
土砂災害警戒区域等の指定の告示に係る図書(その2-3)



図中の数字は横断測線番号を示す

様式2-3(急) 土砂災害特別警戒区域の区域区分図 (急傾斜地の崩壊に伴う土石等の堆積により 建築物の地上部に作用すると想定される力) <力区分 堆積>	土砂災害防止法施行令第二条の基準に該当する区域			N 縮尺 1:2,500	自然現象の種類	急傾斜地の崩壊	箇所番号	I-0658
	土砂災害防止法 施行令第三条の 基準に該当する 区域	土石等の堆積の高さが3mを超える区域			告示番号	千葉県告示第121号 千葉県告示第122号	箇所名	岩井
		それ以外の区域			告示年月日	平成31年2月26日	所在地	旭市岩井

土砂災害警戒区域等の指定の告示に係る図書(その2-1) 参考図

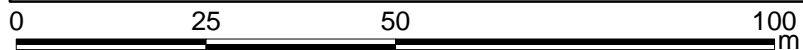
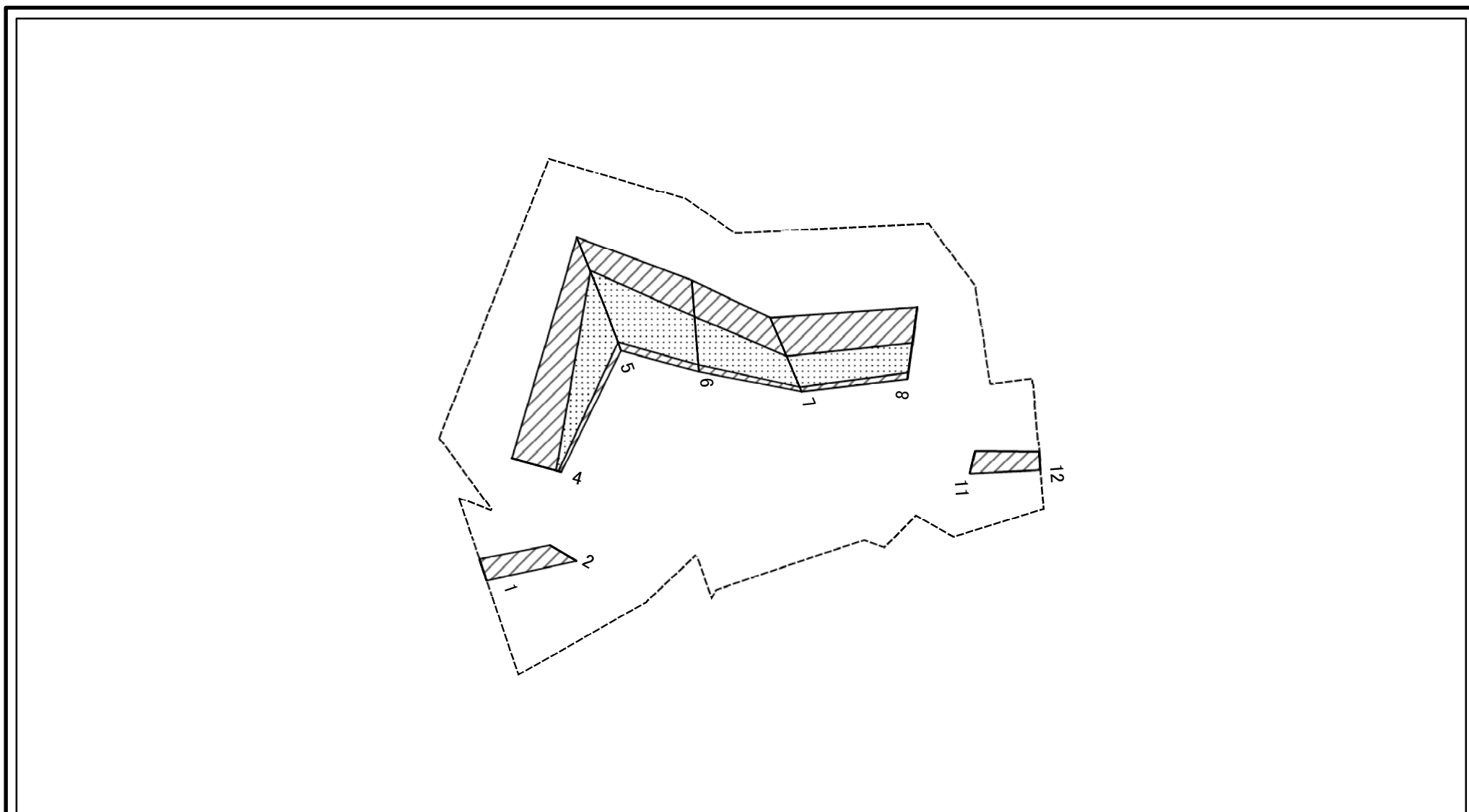


0 25 50 100m

図中の数字は横断測線番号を示す

様式-2(急) 土砂災害警戒区域・土砂災害特別警戒区域 区域図(その2)	土砂災害防止法施行令第二条の基準に該当する区域		N 縮尺 1:1,000	自然現象の種類	急傾斜地の崩壊	箇所番号	I-0658a
	土砂災害防止法施行令第三条の基準に該当する区域			告示番号	千葉県告示第121号 千葉県告示第122号	箇所名	岩井
	それ以外の区域			告示年月日	平成31年2月26日	所在地	旭市岩井

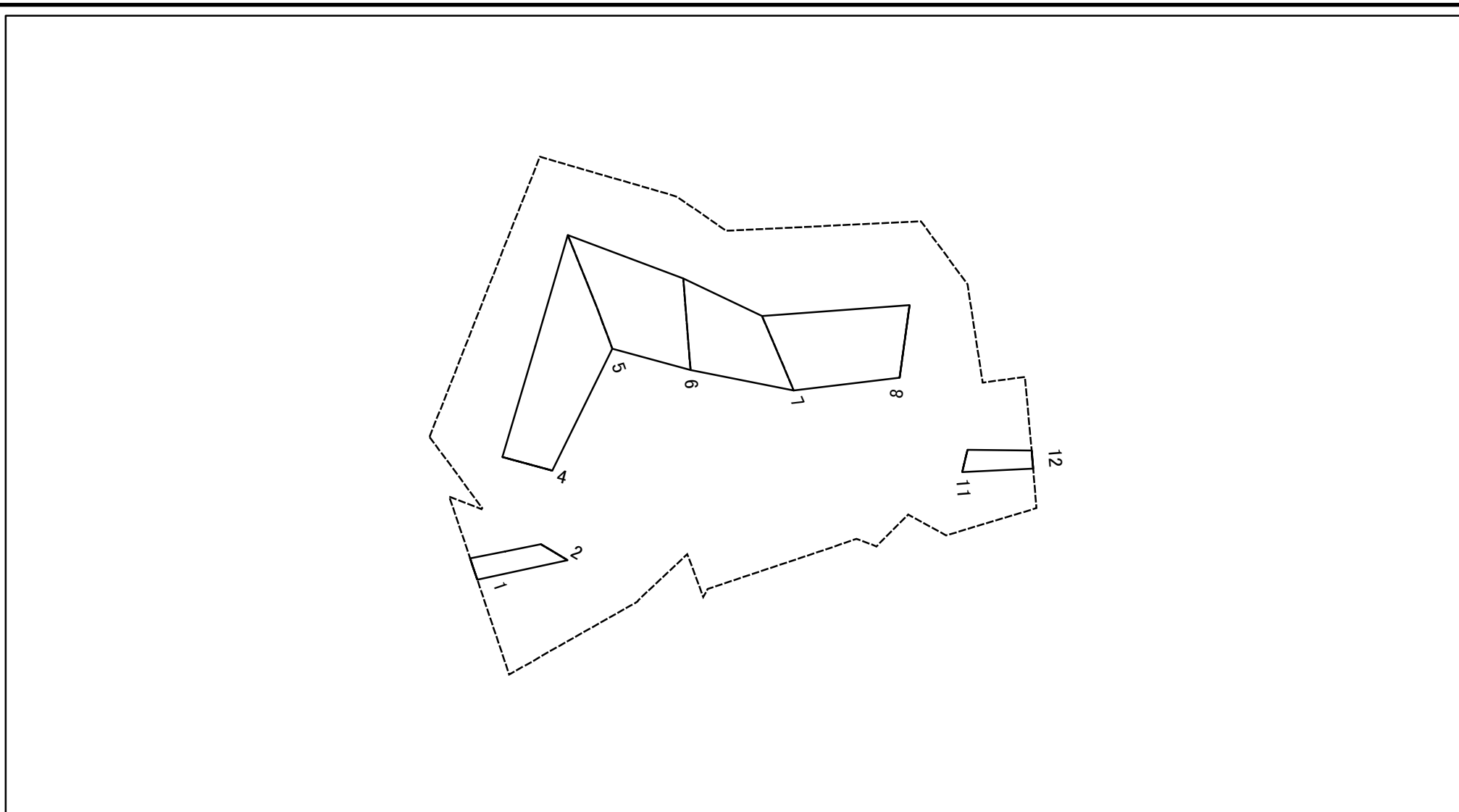
土砂災害警戒区域等の指定の告示に係る図書(様式2-2)



図中の数字は横断測線番号を示す

様式2-2(急) 土砂災害特別警戒区域の区域区分図 (急傾斜地の崩壊に伴う土石等の移動により 建築物の地上部に作用すると想定される力) <力区分 移動>	土砂災害防止法施行令第二条の基準に該当する区域		N 縮尺 1:1,000	自然現象の種類	急傾斜地の崩壊	箇所番号	I-0658a
	土砂災害防止法施行令第三条の基準に該当する区域			告示番号	千葉県告示第121号 千葉県告示第122号	箇所名	岩井
	それ以外の区域			告示年月日	平成31年2月26日	所在地	旭市岩井

土砂災害警戒区域等の指定の告示に係る図書(様式2-3)



図中の数字は横断測線番号を示す

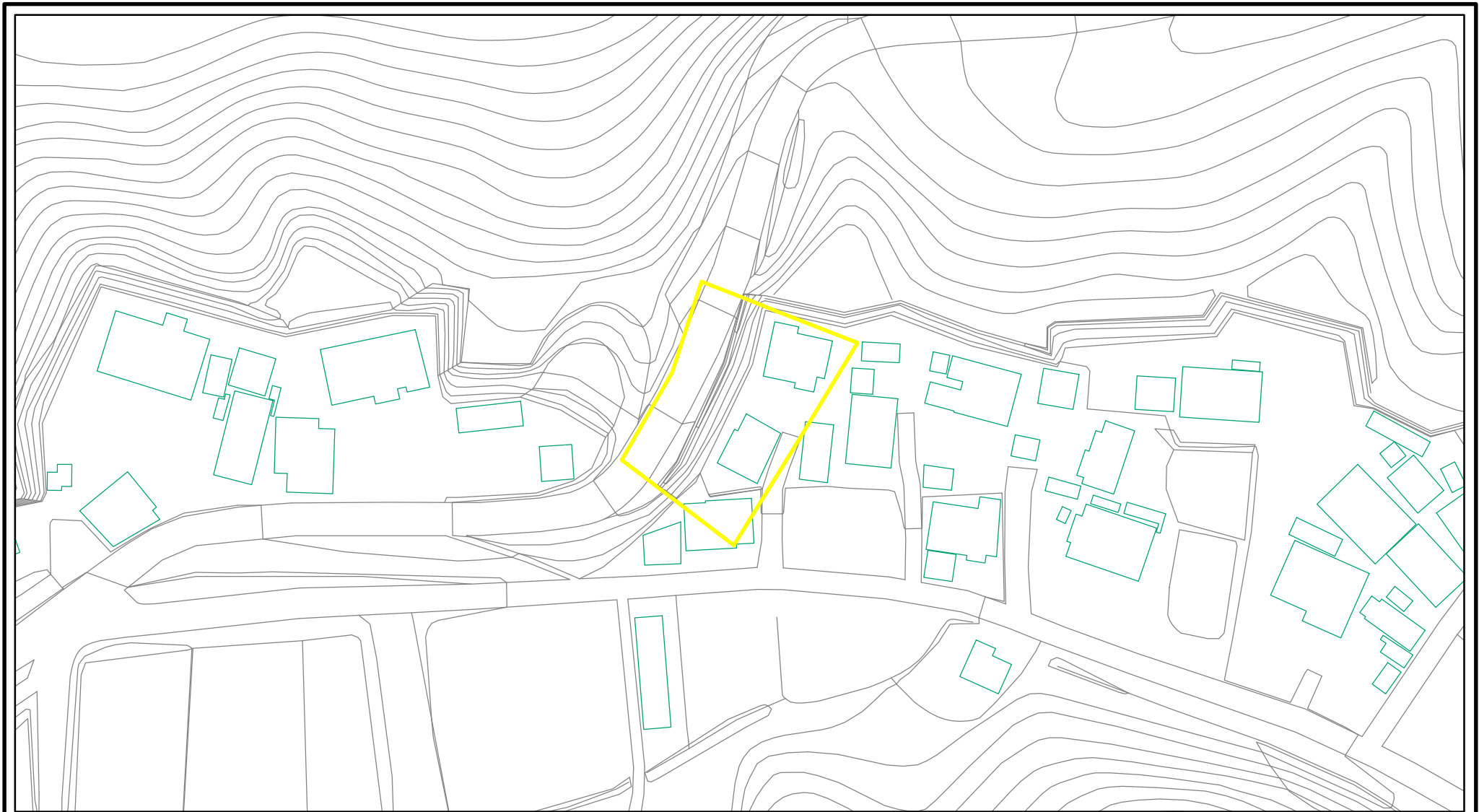
様式2-3(急)
土砂災害特別警戒区域の区域区分図
(急傾斜地の崩壊に伴う土石等の堆積により
建築物の地上部に作用すると想定される力)
<力区分 堆積>

土砂災害防止法施行令第二条の基準に該当する区域	
土砂災害防止法 施行令第三条の 基準に該当する 区域	土石等の堆積の高さが3mを超える区域
	それ以外の区域

縮尺	
	1:1,000

自然現象の種類	急傾斜地の崩壊	箇所番号	I-0658a
告示番号	千葉県告示第121号 千葉県告示第122号	箇所名	岩井
告示年月日	平成31年2月26日	所在地	旭市岩井

土砂災害警戒区域等の指定の告示に係る図書(その2)参考図

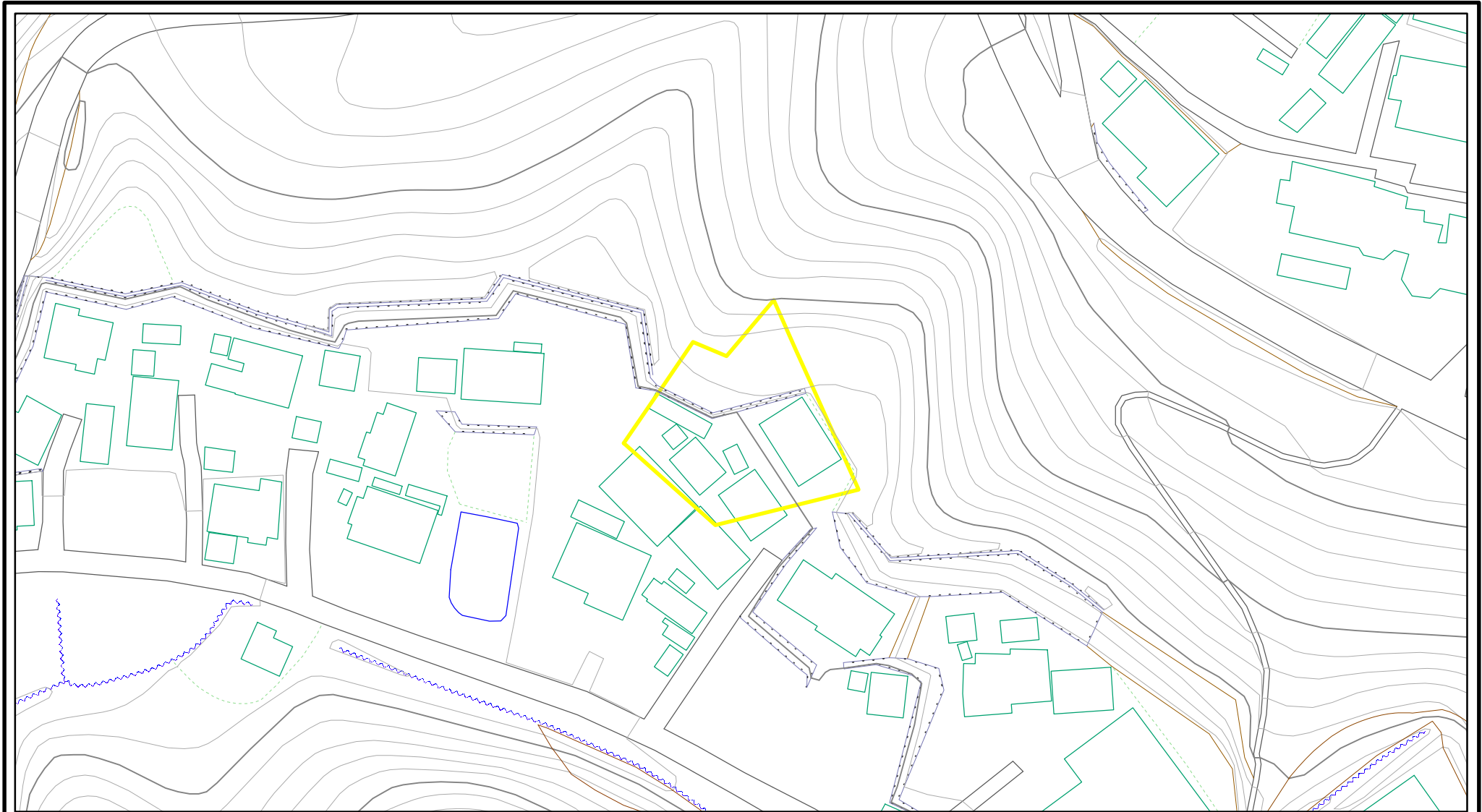


0 25 50 100m

図中の数字は横断測線番号を示す

様式-2(急) 土砂災害警戒区域・土砂災害特別警戒区域 区域図(その1)	土砂災害防止法施行令第二条の基準に該当する区域		N 縮尺 1:1,000	自然現象の種類	急傾斜地の崩壊	箇所番号	I-0658b
	土砂災害防止法施行令第三条の基準に該当する区域			告示番号	千葉県告示第121号 千葉県告示第122号	箇所名	岩井
	それ以外の区域			告示年月日	平成31年2月26日	所在地	旭市岩井

土砂災害警戒区域等の指定の告示に係る図書(その2)参考図

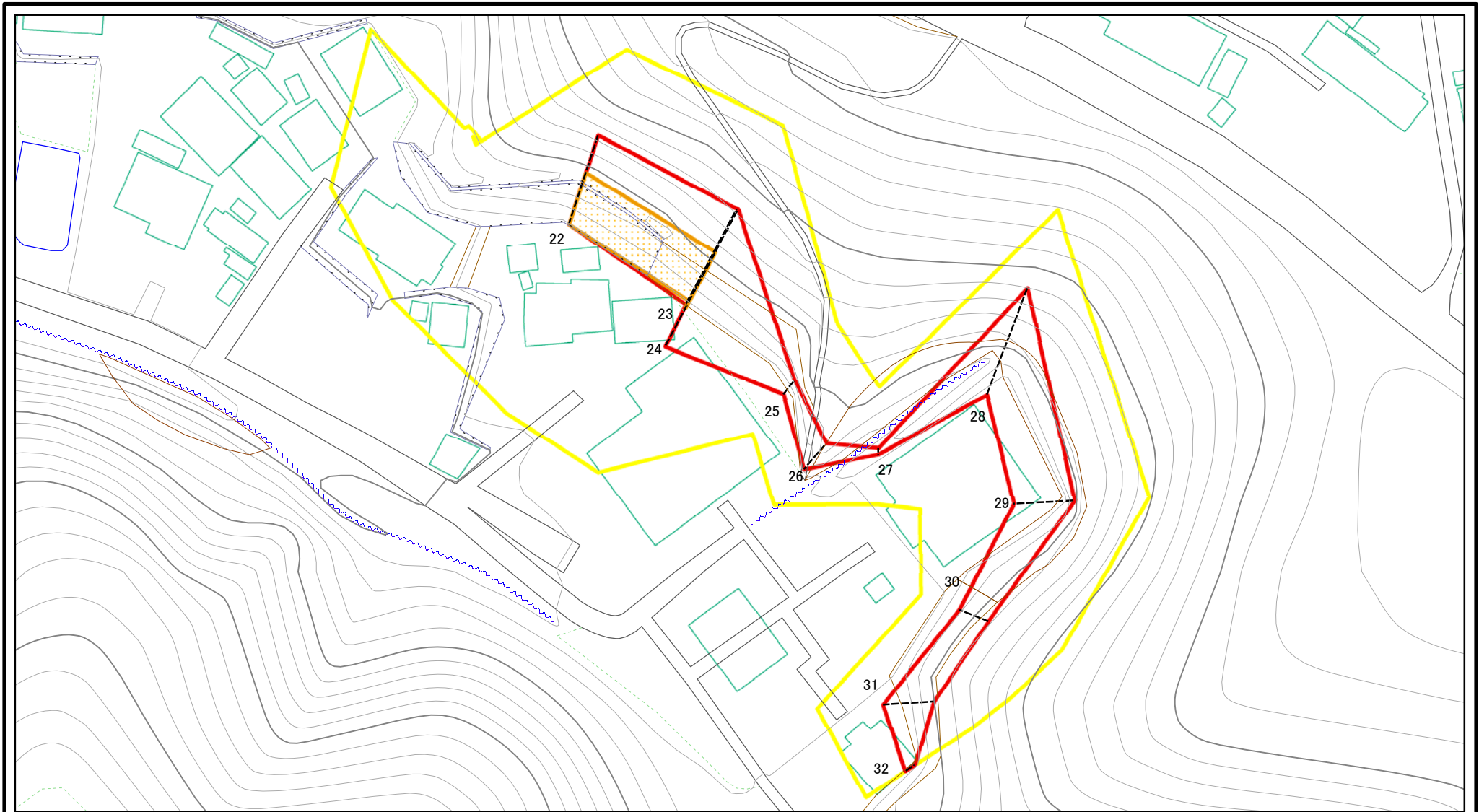


0 25 50 100m

図中の数字は横断測線番号を示す

様式-2(急) 土砂災害警戒区域・土砂災害特別警戒区域 区域図(その1)	土砂災害防止法施行令第二条の基準に該当する区域		N 縮尺 1:1,000	自然現象の種類	急傾斜地の崩壊	箇所番号	I-0658c
	土砂災害防止法施行令第三条の基準に該当する区域			告示番号	千葉県告示第121号 千葉県告示第122号	箇所名	岩井
	それ以外の区域			告示年月日	平成31年2月26日	所在地	旭市岩井

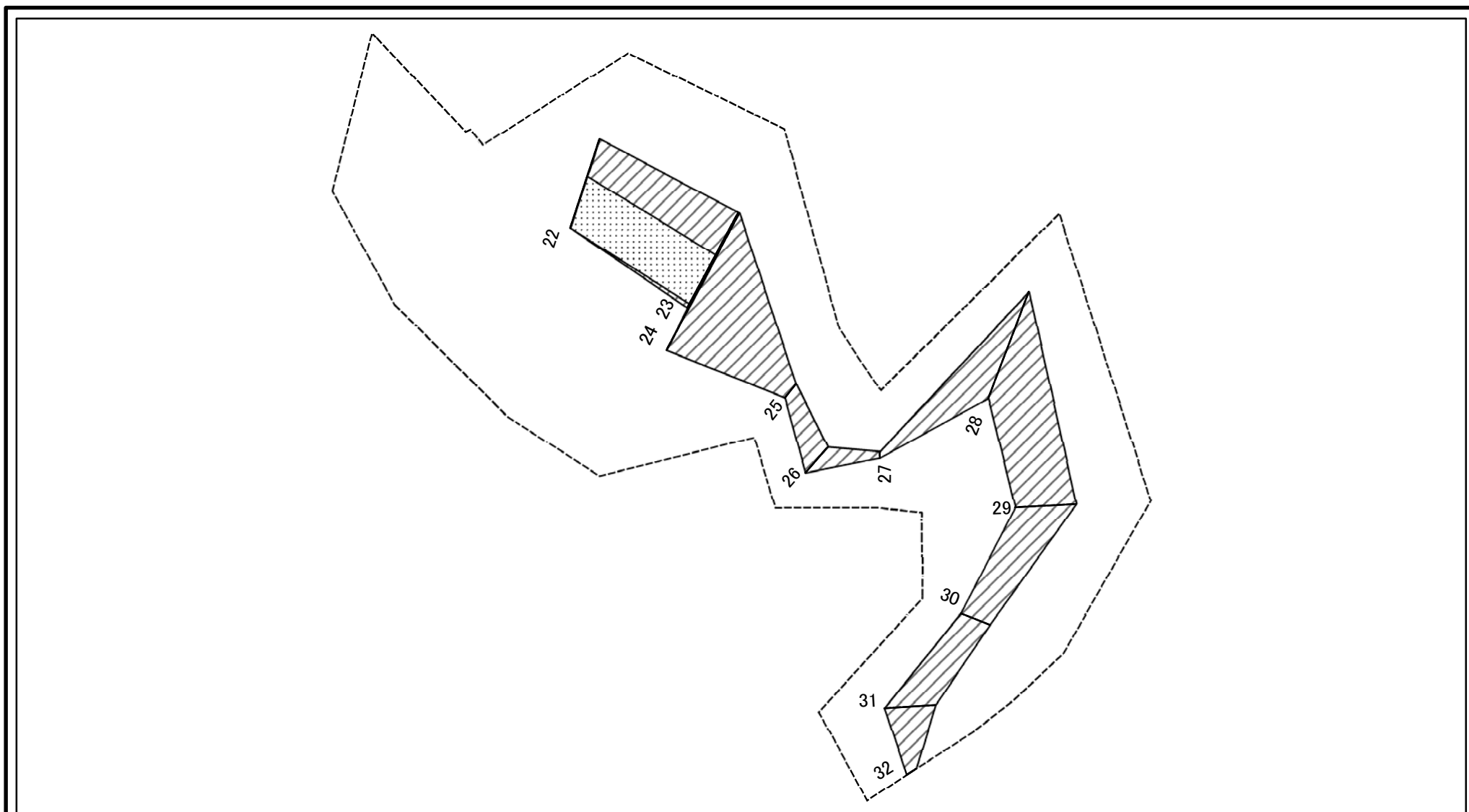
土砂災害警戒区域等の指定の告示に係る図書(その2)参考図



図中の数字は横断測線番号を示す

様式-2(急) 土砂災害警戒区域・土砂災害特別警戒区域 区域図(その1)	土砂災害防止法施行令第二条の基準に該当する区域		N 縮尺 1:1,000	自然現象の種類	急傾斜地の崩壊	箇所番号	I-0658d
	土砂災害防止法施行令第三条の基準に該当する区域			告示番号	千葉県告示第121号 千葉県告示第122号	箇所名	岩井
	それ以外の区域			告示年月日	平成31年2月26日	所在地	旭市岩井

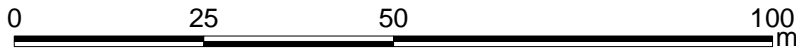
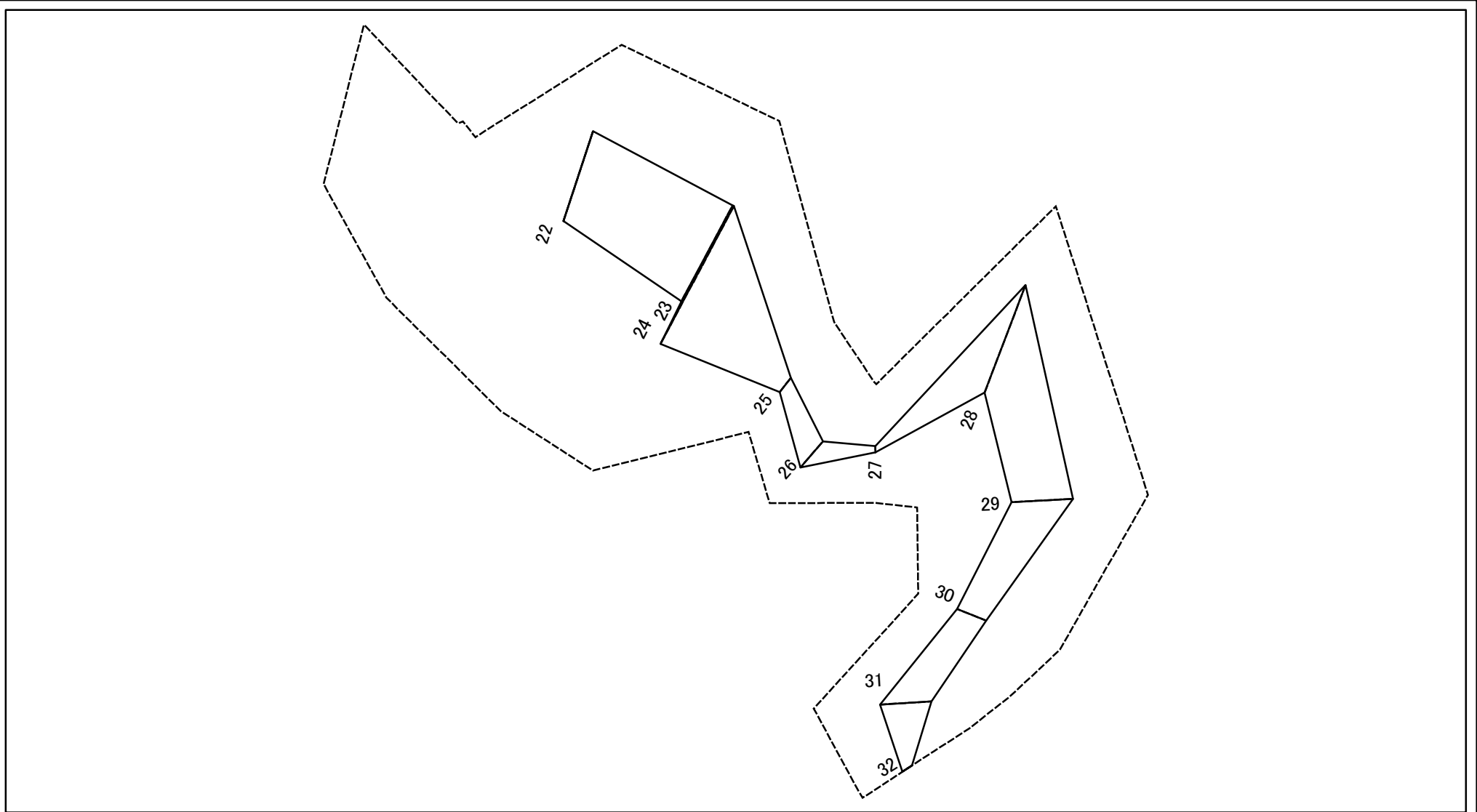
土砂災害警戒区域等の指定の告示に係る図書(その2-2)参考図



図中の数字は横断測線番号を示す

様式2-2(急) 土砂災害特別警戒区域の区域区分図 (急傾斜地の崩壊に伴う土石等の移動により 建築物の地上部に作用すると想定される力) <力区分 移動>	土砂災害防止法施行令第二条の基準に該当する区域		N 縮尺 1:1,000	自然現象の種類	急傾斜地の崩壊	箇所番号	I-0658d
	土砂災害防止法施行令第三条の基準に該当する区域			告示番号	千葉県告示第121号 千葉県告示第122号	箇所名	岩井
	それ以外の区域			告示年月日	平成31年2月26日	所在地	旭市岩井

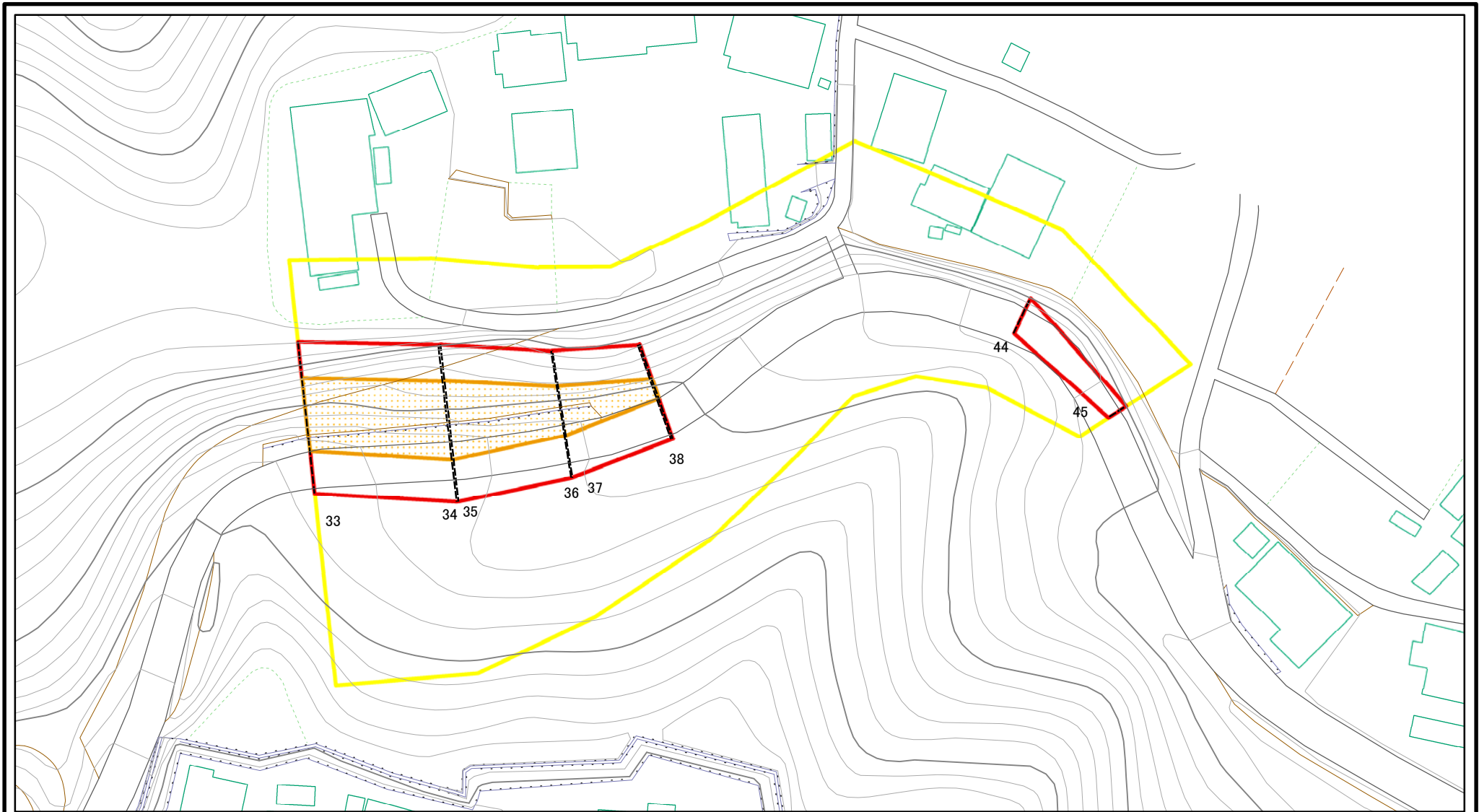
土砂災害警戒区域等の指定の告示に係る図書(その2-3)参考図



図中の数字は横断測線番号を示す

様式2-3(急) 土砂災害特別警戒区域の区域区分図 (急傾斜地の崩壊に伴う土石等の堆積により 建築物の地上部に作用すると想定される力) <力区分 堆積>	土砂災害防止法施行令第二条の基準に該当する区域			N 縮尺 1:1,000	自然現象の種類	急傾斜地の崩壊	箇所番号	I-0658d
	土砂災害防止法施行令第三条の基準に該当する区域	土石等の堆積の高さが3mを超える区域			告示番号	千葉県告示第121号 千葉県告示第122号	箇所名	岩井
		それ以外の区域		告示年月日	平成31年2月26日	所在地	旭市岩井	

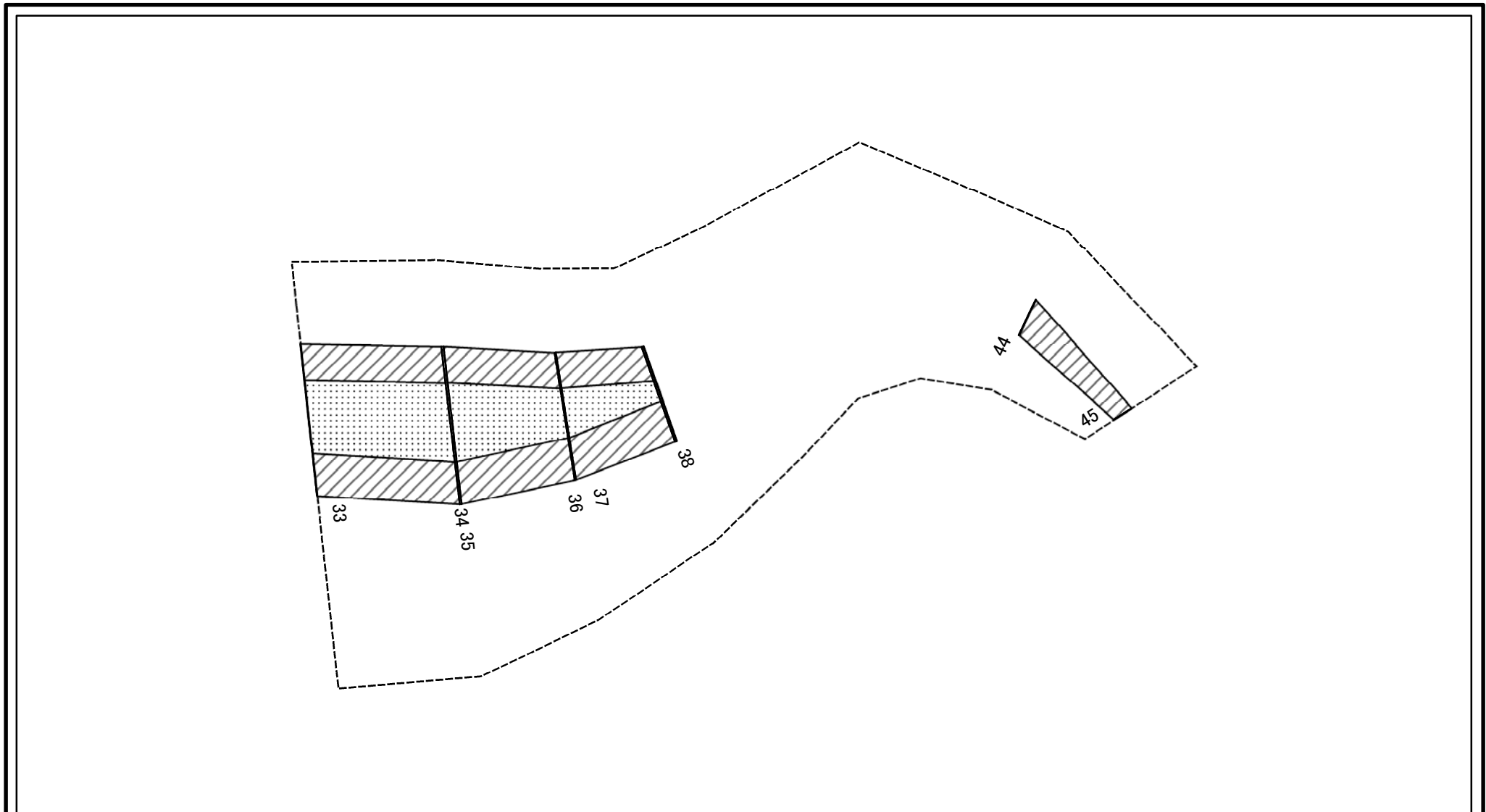
土砂災害警戒区域等の指定の告示に係る図書(様式2)参考図



図中の数字は横断測線番号を示す

様式2(急) 土砂災害警戒区域・土砂災害特別警戒区域 区域図(その1)	土砂災害防止法施行令第二条の基準に該当する区域		N 縮尺 1:1,000	自然現象の種類	急傾斜地の崩壊	箇所番号	I-0658e
	土砂災害防止法施行令第三条の基準に該当する区域			告示番号	千葉県告示第121号 千葉県告示第122号	箇所名	岩井
	それ以外の区域			告示年月日	平成31年2月26日	所在地	旭市岩井

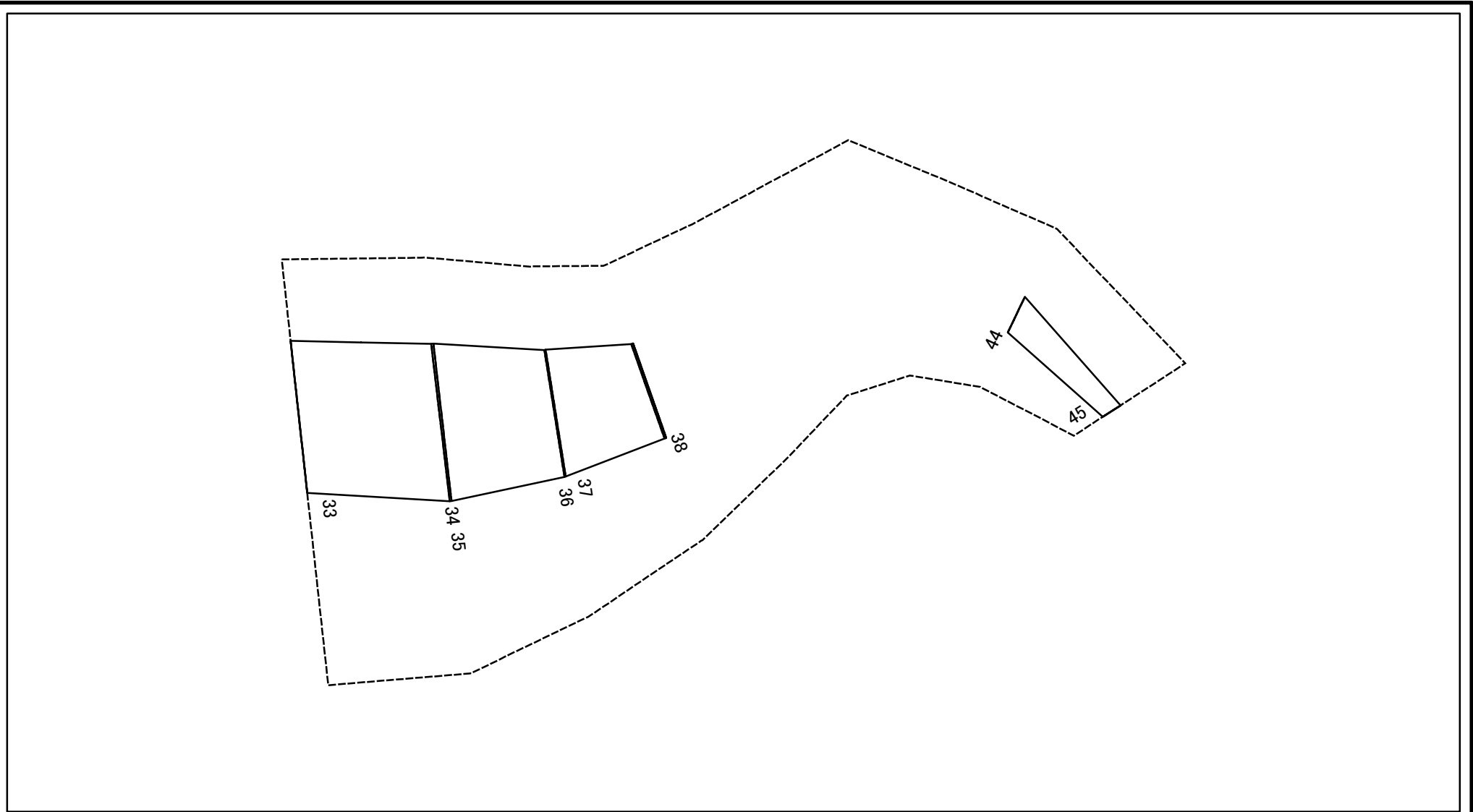
土砂災害警戒区域等の指定の告示に係る図書(その2-2)参考図



図中の数字は横断測線番号を示す

様式2-2(急) 土砂災害特別警戒区域の区域区分図 (急傾斜地の崩壊に伴う土石等の移動により 建築物の地上部に作用すると想定される力) <力区分 移動>	土砂災害防止法施行令第二条の基準に該当する区域		N 縮尺 1:1,000	自然現象の種類	急傾斜地の崩壊	箇所番号	I-0658e
	土砂災害防止法施行令第三条の基準に該当する区域			告示番号	千葉県告示第121号 千葉県告示第122号	箇所名	岩井
	それ以外の区域			告示年月日	平成31年2月26日	所在地	旭市岩井

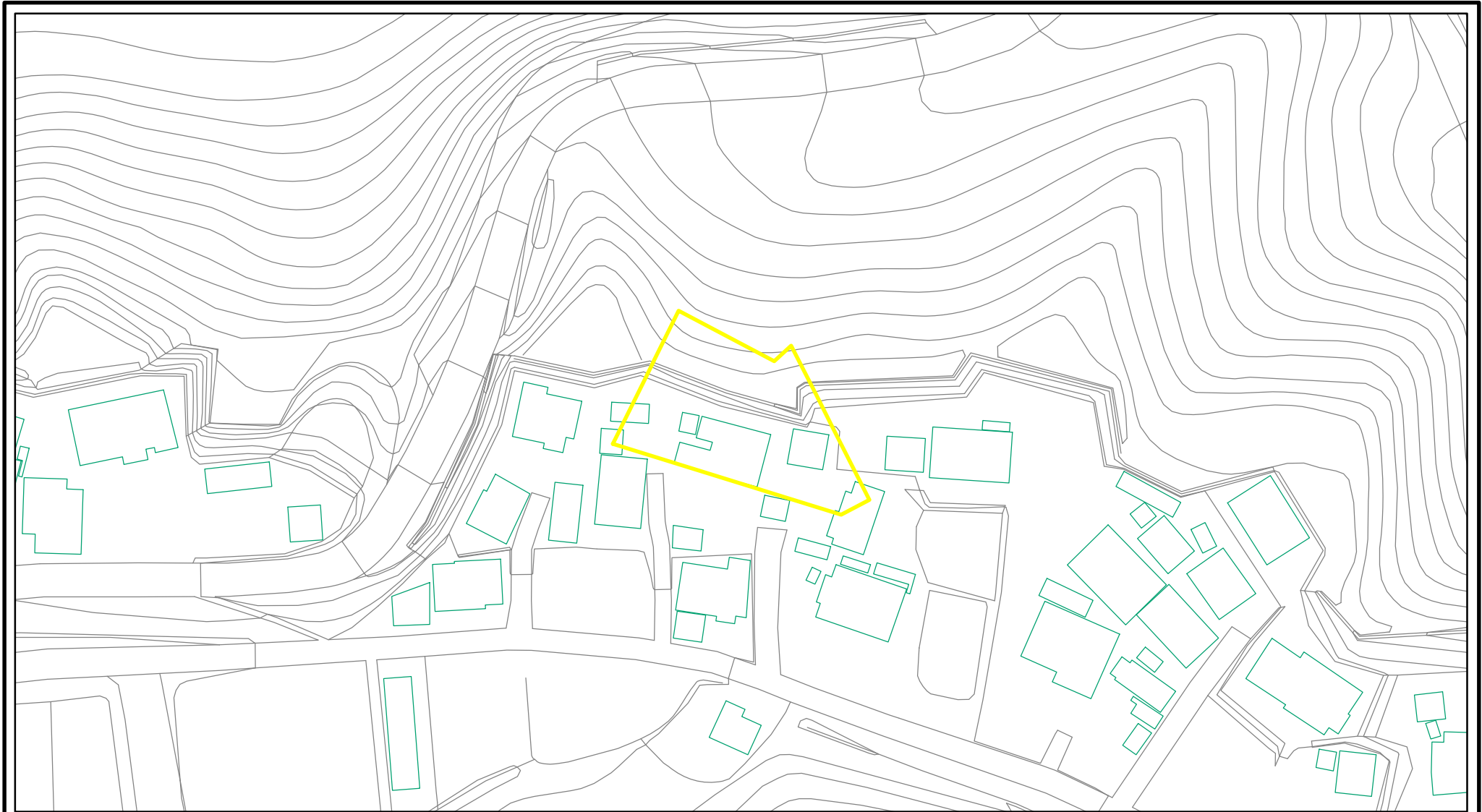
土砂災害警戒区域等の指定の告示に係る図書(その2-3)参考図



図中の数字は横断測線番号を示す

様式2-3(急) 土砂災害特別警戒区域の区域区分図 (急傾斜地の崩壊に伴う土石等の堆積により 建築物の地上部に作用すると想定される力) <力区分 堆積>	土砂災害防止法施行令第二条の基準に該当する区域			N 縮尺 1:1,000	自然現象の種類	急傾斜地の崩壊	箇所番号	I-0658e
	土砂災害防止法 施行令第三条の 基準に該当する 区域	土石等の堆積の高さが3mを超える区域			告示番号	千葉県告示第121号 千葉県告示第122号	箇所名	岩井
		それ以外の区域		告示年月日	平成31年2月26日	所在地	旭市岩井	

土砂災害警戒区域等の指定の告示に係る図書(その2)参考図



0 25 50 100m

図中の数字は横断測線番号を示す

様式-2(急) 土砂災害警戒区域・土砂災害特別警戒区域 区域図(その1)	土砂災害防止法施行令第二条の基準に該当する区域		N 縮尺 1:1,000	自然現象の種類	急傾斜地の崩壊	箇所番号	I-0658f
	土砂災害防止法施行令第三条の基準に該当する区域			告示番号	千葉県告示第121号 千葉県告示第122号	箇所名	岩井
	それ以外の区域			告示年月日	平成31年2月26日	所在地	旭市岩井

土砂災害警戒区域等の指定の告示に係る図書(その3)

横断測線の区間	土石等の移動により建築物の地上部に作用すると想定される力				土石等の堆積により建築物の地上部に作用すると想定される力				横断測線の区間	土石等の移動により建築物の地上部に作用すると想定される力				土石等の堆積により建築物の地上部に作用すると想定される力			
	土石等の(移動)高さが1m以下の場合、土石等の移動による力が100kN/m ² を超える区域		それ以外の区域		土石等の堆積の高さが3mを超える区域		それ以外の区域			土石等の(移動)高さが1m以下の場合、土石等の移動による力が100kN/m ² を超える区域		それ以外の区域		土石等の堆積の高さが3mを超える区域		それ以外の区域	
	力の大きさのうち最大のもの(kN/m ²)	土石等の高さ(m)	力の大きさのうち最大のもの(kN/m ²)	土石等の高さ(m)	力の大きさのうち最大のもの(kN/m ²)	土石等の高さ(m)	力の大きさのうち最大のもの(kN/m ²)	土石等の高さ(m)		力の大きさのうち最大のもの(kN/m ²)	土石等の高さ(m)	力の大きさのうち最大のもの(kN/m ²)	土石等の高さ(m)	力の大きさのうち最大のもの(kN/m ²)	土石等の高さ(m)	力の大きさのうち最大のもの(kN/m ²)	土石等の高さ(m)
1 ~ 2	-	-	44.57	1.00	-	-	16.05	3.00	35 ~ 36	138.94	1.00	100.00	1.00	-	-	13.59	2.54
3 ~ 4	-	-	-	-	-	-	-	-	37 ~ 38	128.57	1.00	100.00	1.00	-	-	13.59	2.54
4 ~ 5	144.63	1.00	100.00	1.00	-	-	13.82	2.58	39 ~ 40	-	-	-	-	-	-	-	-
5 ~ 6	144.63	1.00	100.00	1.00	-	-	13.82	2.58	40 ~ 41	-	-	-	-	-	-	-	-
6 ~ 7	133.19	1.00	100.00	1.00	-	-	13.21	2.47	41 ~ 42	-	-	-	-	-	-	-	-
7 ~ 8	123.02	1.00	100.00	1.00	-	-	12.71	2.37	42 ~ 43	-	-	-	-	-	-	-	-
8 ~ 9	-	-	-	-	-	-	-	-	44 ~ 45	-	-	61.86	1.00	-	-	12.02	2.25
9 ~ 10	-	-	-	-	-	-	-	-	46 ~ 47	-	-	-	-	-	-	-	-
11 ~ 12	-	-	40.88	1.00	-	-	13.54	2.53	47 ~ 48	-	-	-	-	-	-	-	-
13 ~ 14	-	-	-	-	-	-	-	-	~								
14 ~ 15	-	-	-	-	-	-	-	-	~								
16 ~ 17	-	-	-	-	-	-	-	-	~								
17 ~ 18	-	-	-	-	-	-	-	-	~								
19 ~ 20	-	-	-	-	-	-	-	-	~								
20 ~ 21	-	-	-	-	-	-	-	-	~								
21 ~ 22	-	-	-	-	-	-	-	-	~								
22 ~ 23	131.08	1.00	100.00	1.00	-	-	11.11	2.08	~								
24 ~ 25	-	-	100.00	1.00	-	-	13.09	2.45	~								
25 ~ 26	-	-	60.53	1.00	-	-	13.09	2.45	~								
26 ~ 27	-	-	60.53	1.00	-	-	16.05	3.00	~								
27 ~ 28	-	-	100.00	1.00	-	-	16.05	3.00	~								
28 ~ 29	-	-	100.00	1.00	-	-	15.03	2.81	~								
29 ~ 30	-	-	79.31	1.00	-	-	15.03	2.81	~								
30 ~ 31	-	-	75.55	1.00	-	-	11.13	2.08	~								
31 ~ 32	-	-	75.55	1.00	-	-	13.88	2.59	~								
33 ~ 34	138.94	1.00	100.00	1.00	-	-	16.05	3.00	~								

様式-3(急) 建築物の構造の規制に必要な衝撃に関する事項	自然現象の種類	急傾斜地の崩壊	箇所番号	I-0658
	告示番号	千葉県告示第121号 千葉県告示第122号	箇所名	岩井
	告示年月日	平成31年2月26日	所在地	旭市岩井