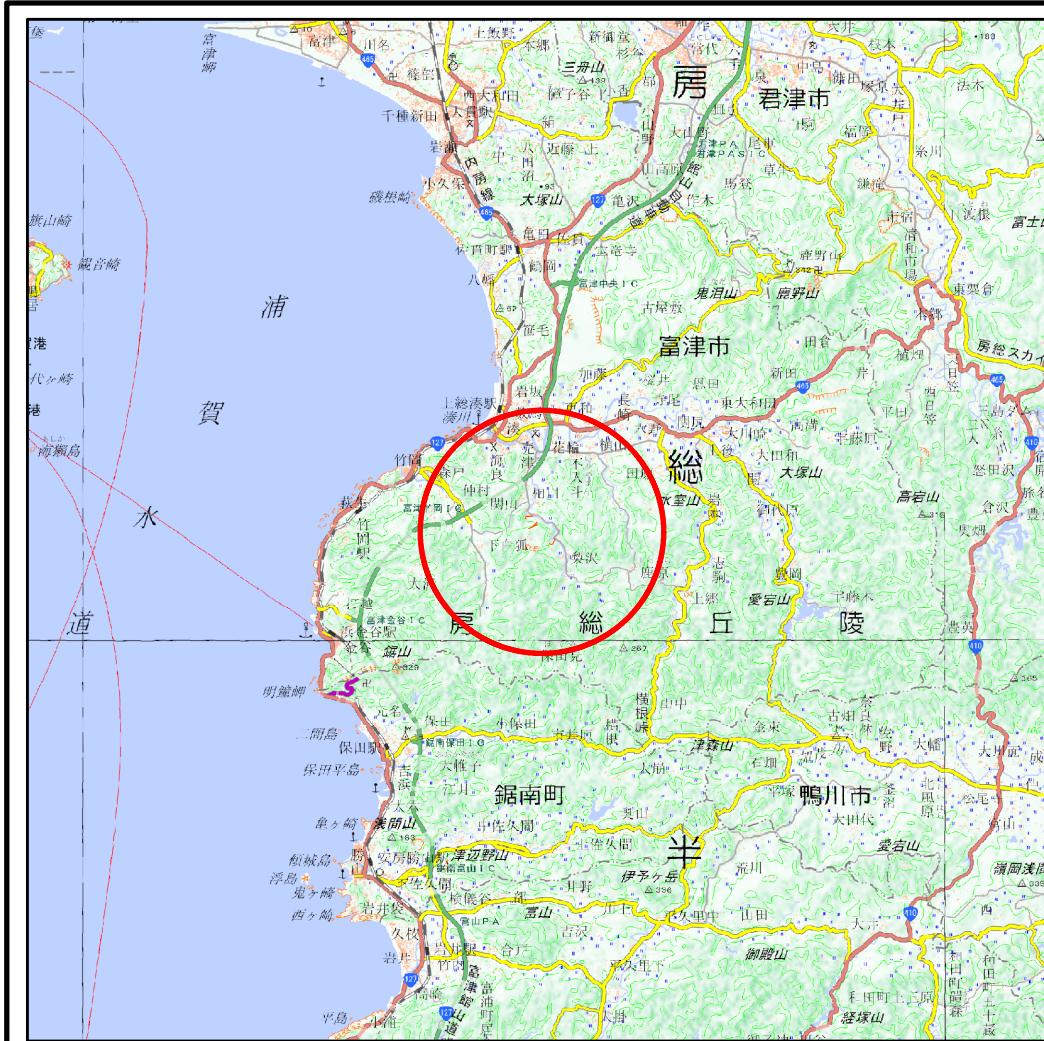
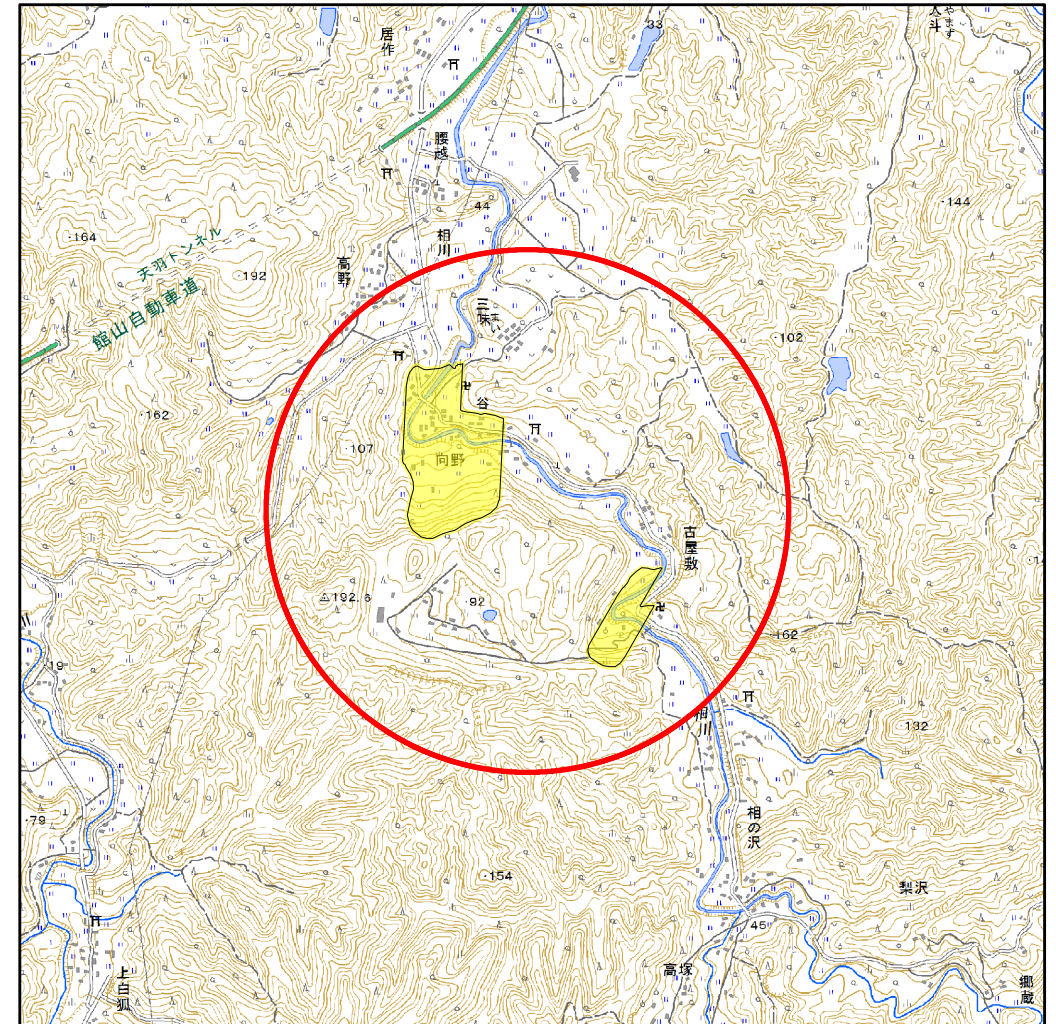


# 土砂災害警戒区域等の指定の告示に係る図書(様式1)



(1/200,000)



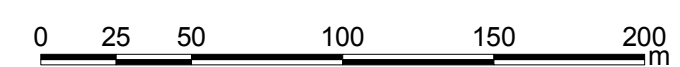
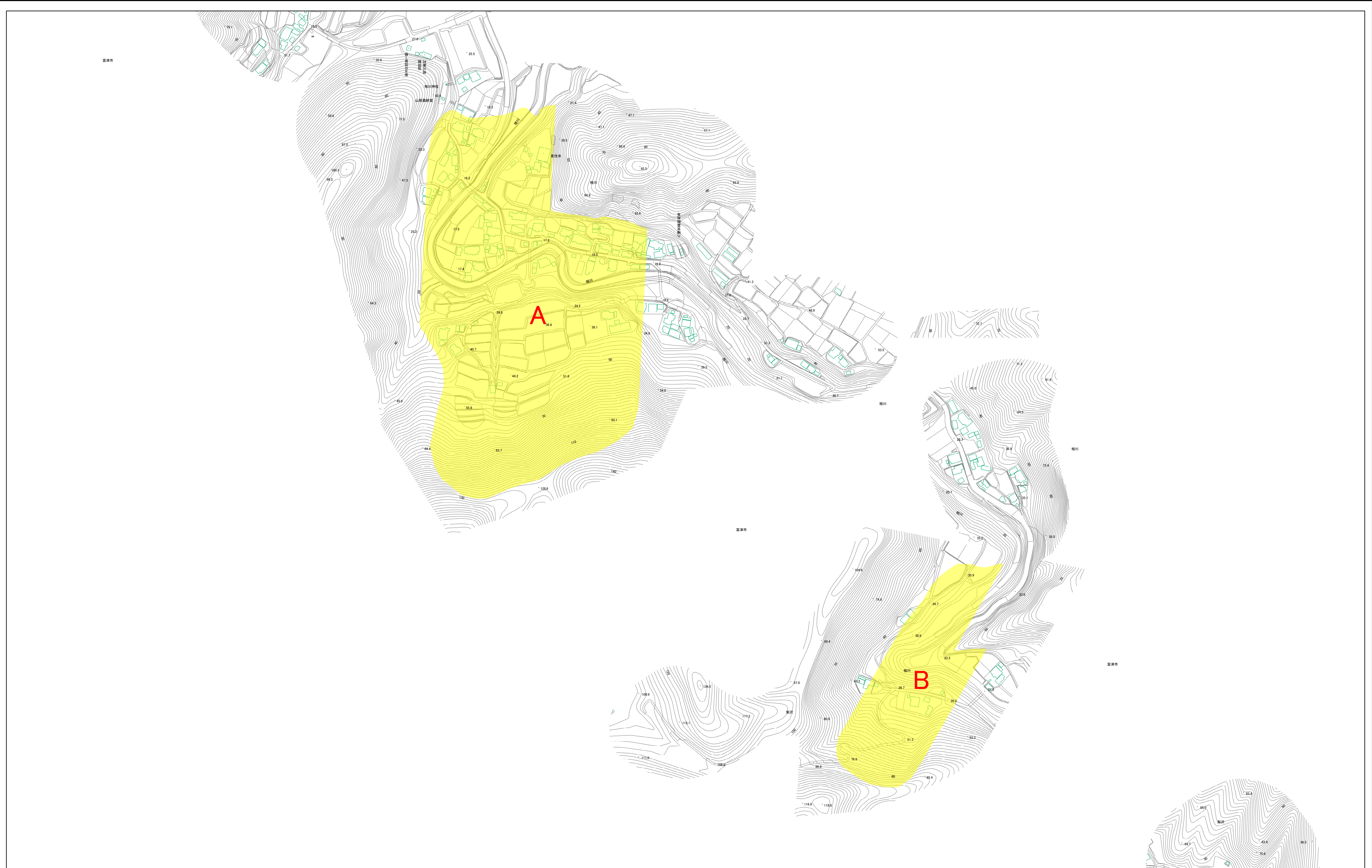
(1/25,000)

様式-1(地)

土砂災害警戒区域・土砂災害特別警戒区域 位置図

自然現象の種類	地滑り
箇所番号	163
箇所名	向野
地滑り区域名	A・B
所在地	富津市相川、梨沢

土砂災害警戒区域等の指定の告示に係る図書(様式2)



様式-2(地) 土砂災害警戒区域・土砂災害特別警戒区域 区域図	土砂災害防止法施行令第2条の基準に該当する区域(土砂災害警戒区域)		自然現象の種類 告示番号 告示年月日	地滑り 千葉県告示第146号 令和3年3月16日	箇所番号 163 所在地 富津市相川、梨沢	箇所名 向野
	土砂災害防止法施行令第3条の基準に該当する区域(土砂災害特別警戒区域)					