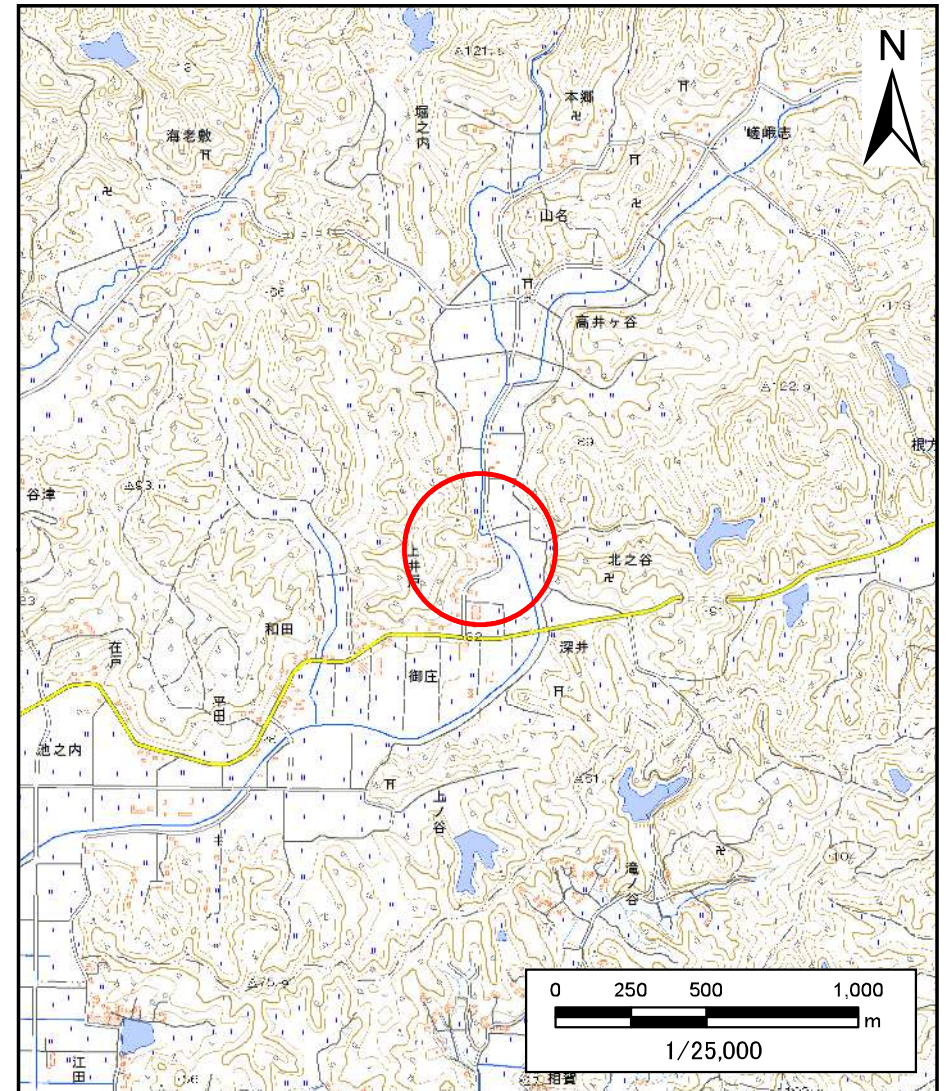


# 土砂災害警戒区域等の指定の告示に係る図書（様式1）



(1/200,000)

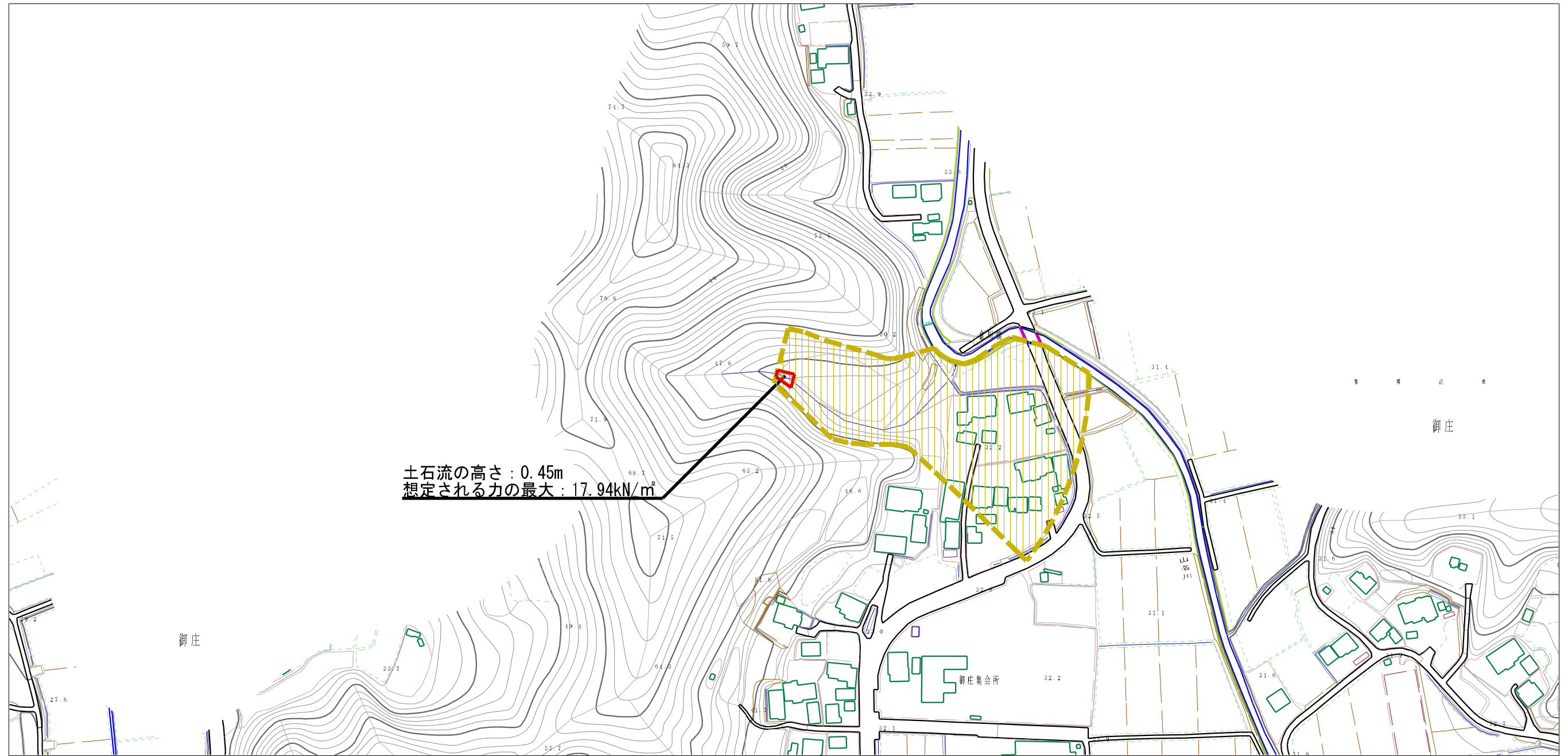


(1/25,000)

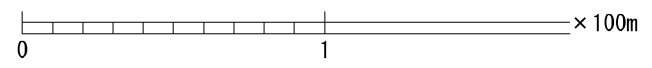
様式-1(土)  
土砂災害警戒区域・土砂災害特別警戒区域  
位置図

自然現象の種類	土石流
溪流番号	-46400902
溪流名	上井戸川
所在地	南房総市御庄

# 土砂災害警戒区域等の指定の告示に係る図書（様式2）



土石流の高さ：0.45m  
 想定される力の最大：17.94kN/m<sup>2</sup>



様式-2 (土) 土砂災害警戒区域・土砂災害特別警戒区域 区域図	土砂災害防止法施行令第二条の基準に該当する区域		縮尺 1:2,500	自然現象の種類	土石流	溪流番号	-46400902
	土砂災害防止法施行令第三条の基準に該当する区域			告示番号	警戒区域：千第228号 特別警戒区域：千第230号	溪流名	上井戸川
	それ以外の区域			告示年月日	令和3年3月30日	所在地	南房総市御庄