

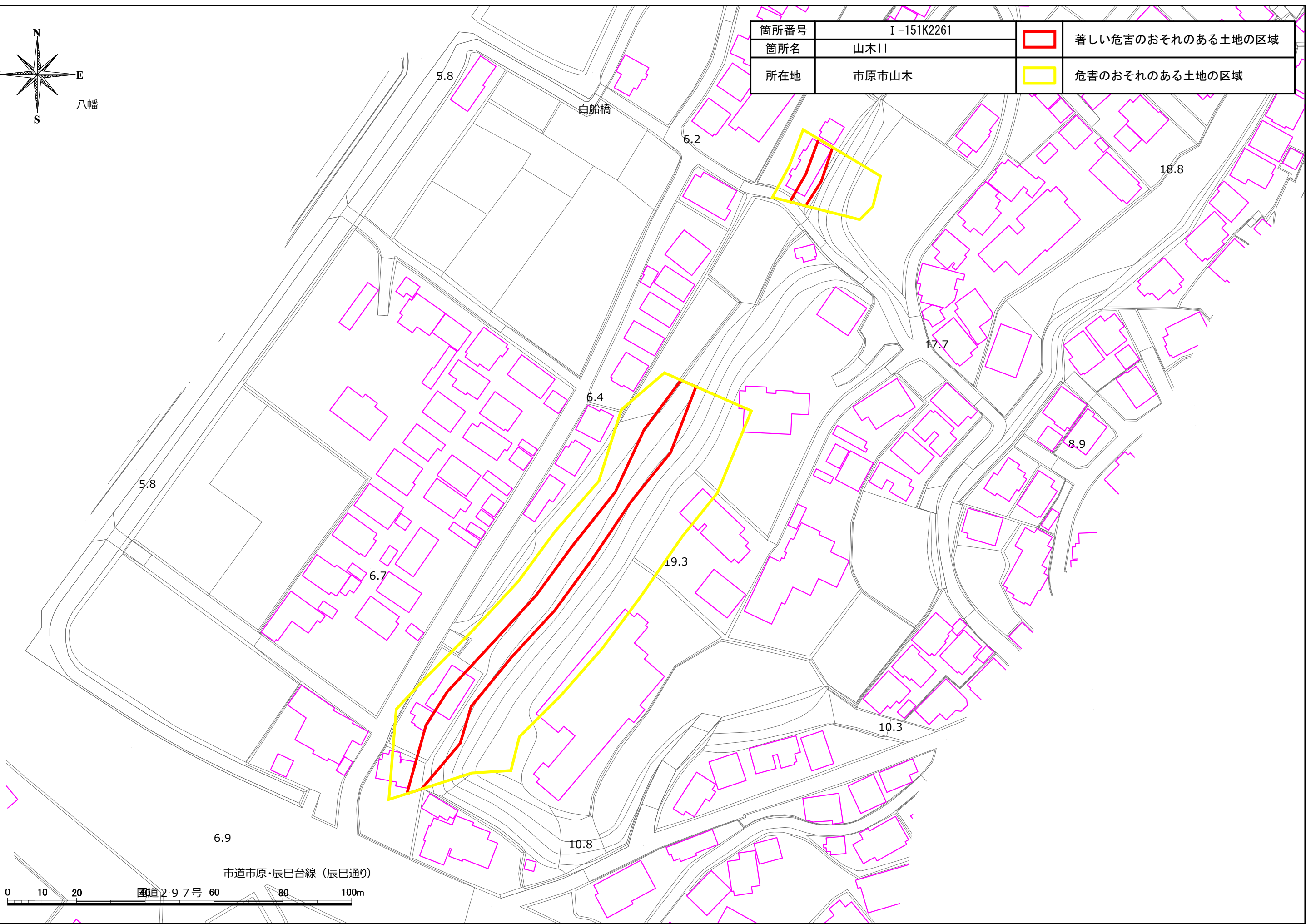
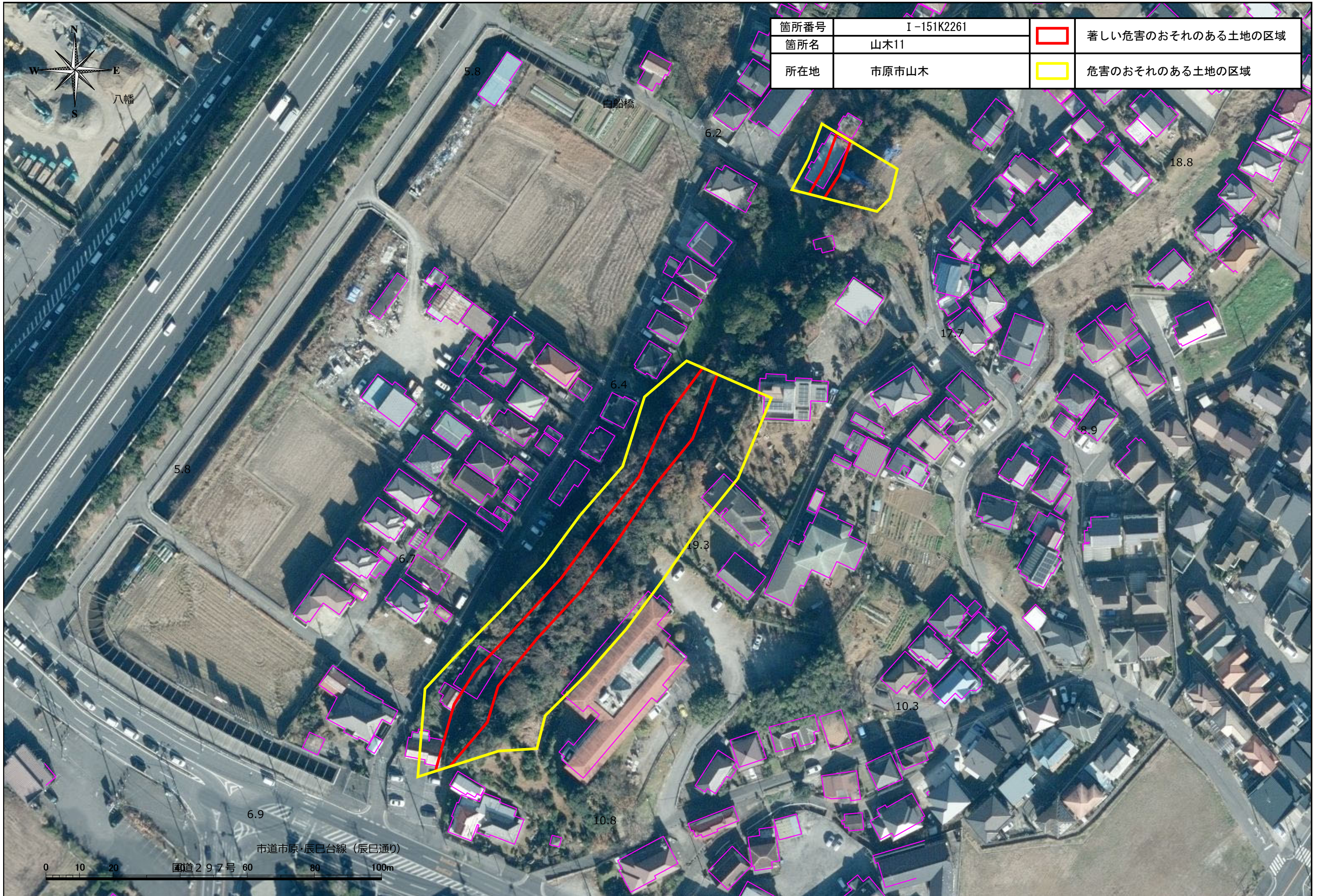




箇所番号	I-151K2261		著しい危害のおそれのある土地の区域
箇所名	山木11		
所在地	市原市山木		危害のおそれのある土地の区域



0 10 20 国道297号 60 80 100m

市道市原・辰巳台線 (辰巳通り)



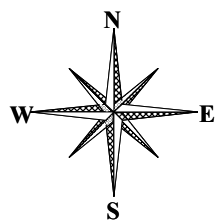
箇所番号	I-151K2261	 著しい危害のおそれのある土地の区域
箇所名	山木11	
所在地	市原市山木	 危害のおそれのある土地の区域

0 10 20 国道297号 60 80 100m


市道市原・辰巳台線 (辰巳通り)

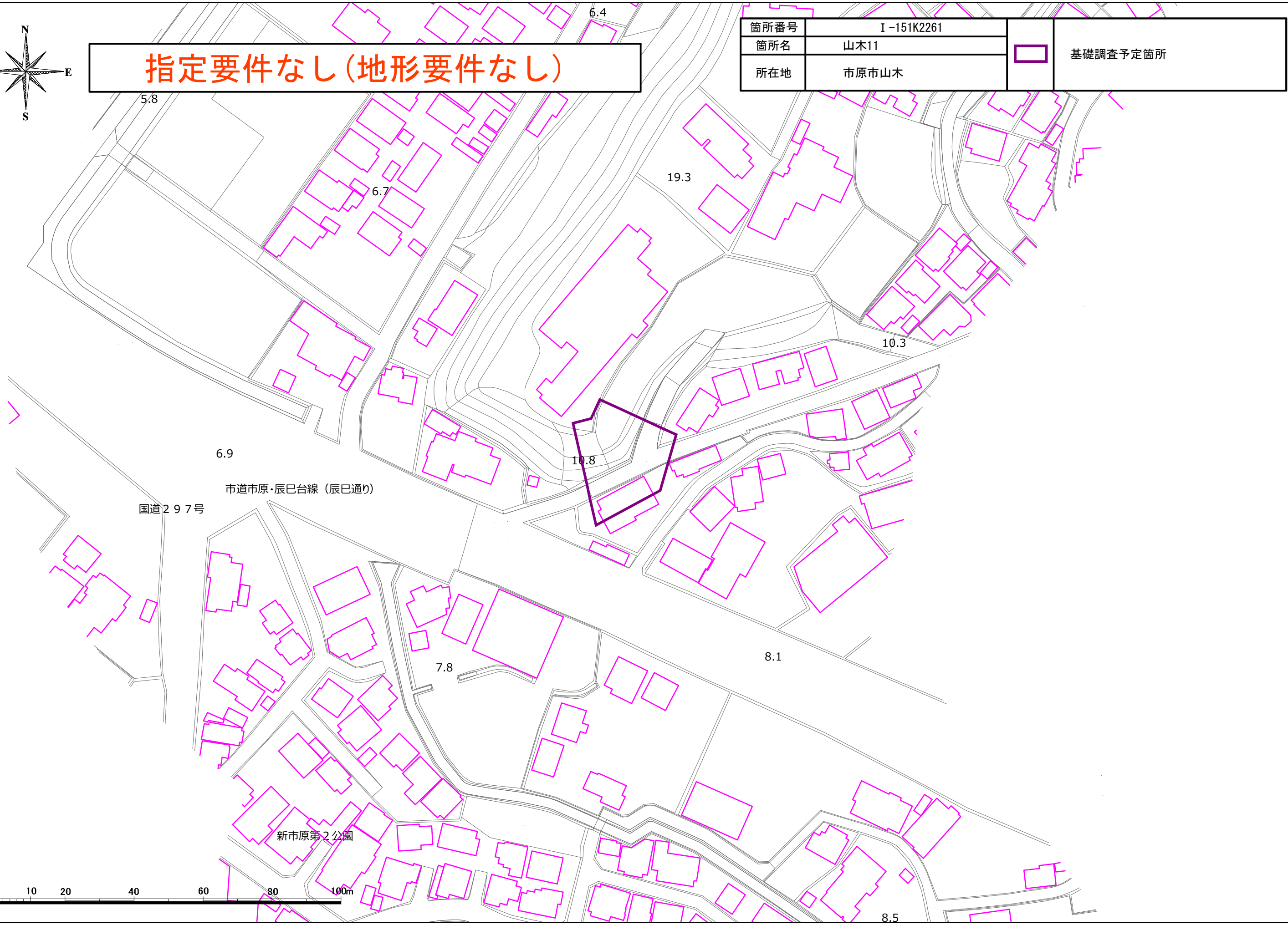
八幡

白船橋



**指定要件なし(地形要件なし)**


箇所番号	I-151K2261		基礎調査予定箇所
箇所名	山木11		
所在地	市原市山木		





指定要件なし(地形要件なし)

箇所番号	I-151K2261
箇所名	山木11
所在地	市原市山木

	基礎調査予定箇所
---	----------

