

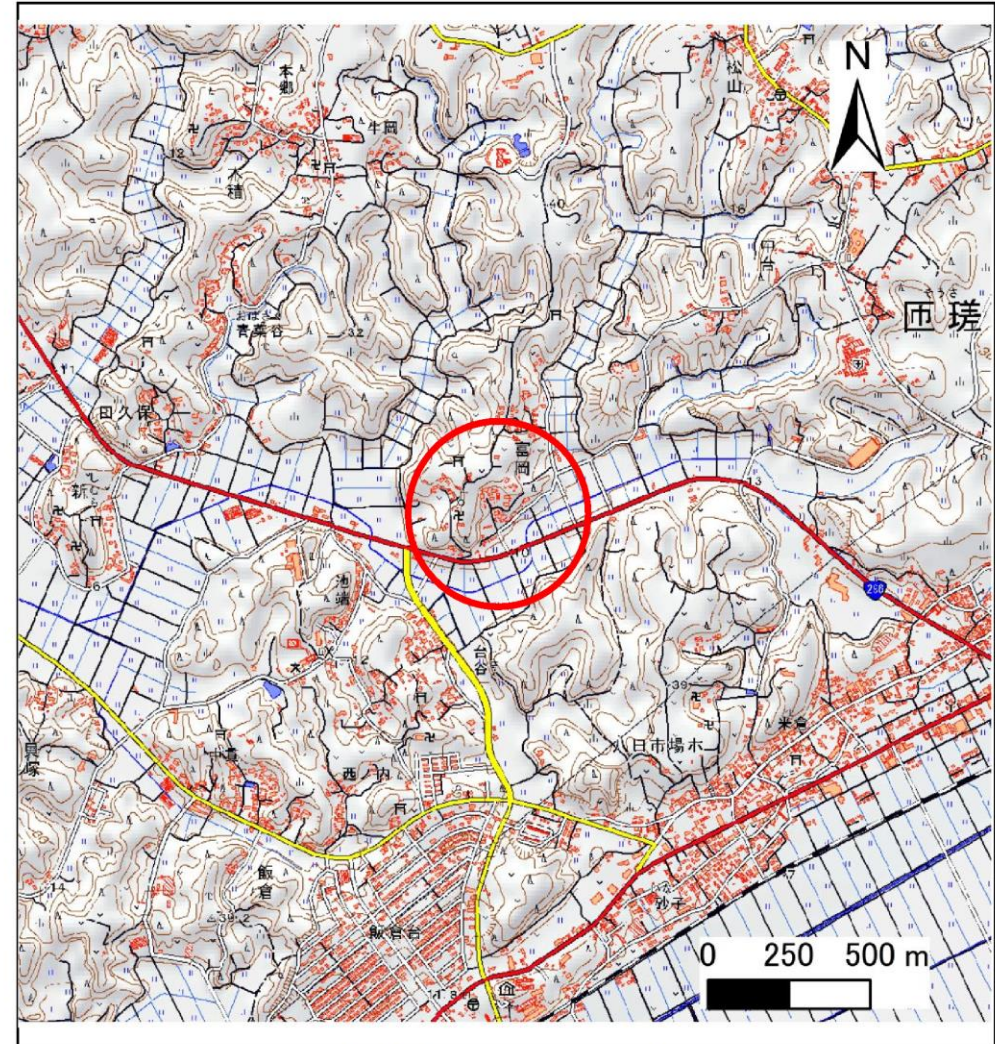
# 土砂災害防止に関する基礎調査(急傾斜地の崩壊)

表紙 概況、位置図



|         |            |
|---------|------------|
| 自然現象の種類 | 急傾斜地の崩壊    |
| 箇所番号    | I-082K2165 |
| 箇所名     | 富岡3        |
| 所在地     | 匝瑳市富岡      |
| 調査機関    | 千葉県海匠土木事務所 |

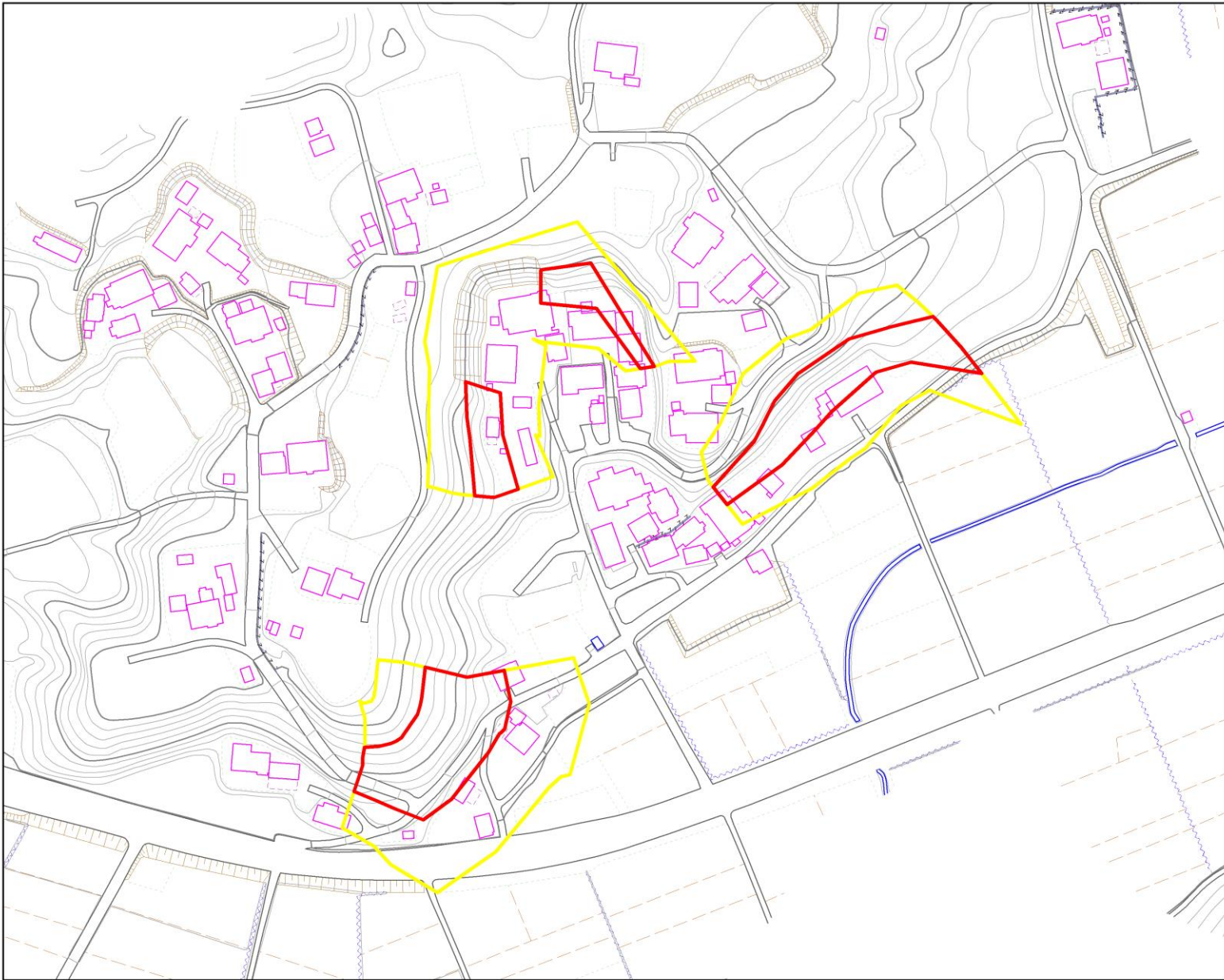


位置図(S=1:200,000)



概況図(S=1:25,000)

|      |            |                                                                                     |                   |
|------|------------|-------------------------------------------------------------------------------------|-------------------|
| 箇所番号 | I-082K2165 |   | 著しい危害のおそれのある土地の区域 |
| 箇所名  | 富岡3        |  | 危害のおそれのある土地の区域    |
| 所在地  | 匠瑛市富岡      |                                                                                     |                   |



0 10 20 30 40 50  
m

土砂災害警戒区域・特別警戒区域図 岩井地区

図  
面  
凡  
例

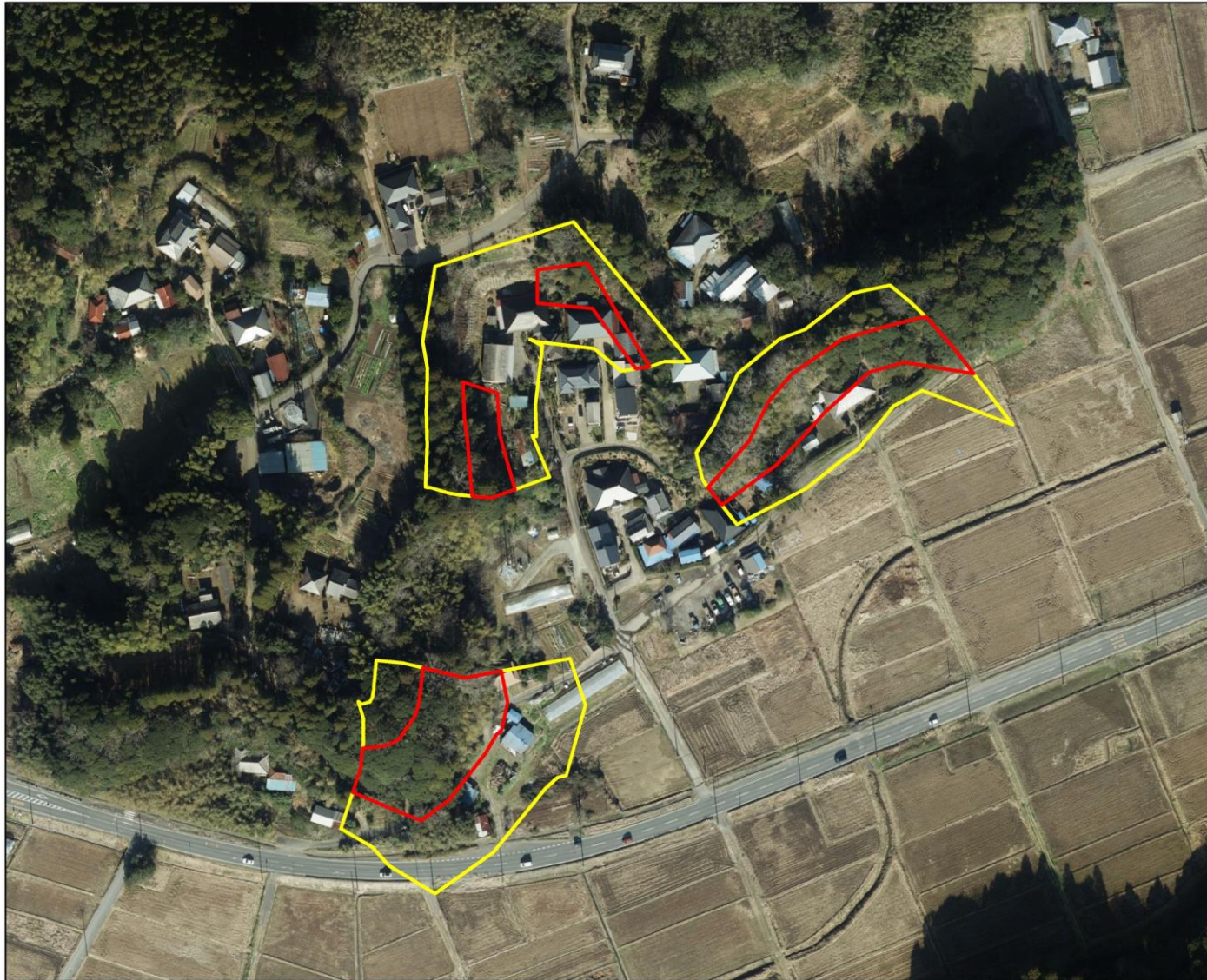
土砂災害特別警戒区域

(著しい危害のおそれのある土地の区域)



土砂災害警戒区域

(危害のおそれのある土地の区域)



0 5 10 20 30 40 50  
m